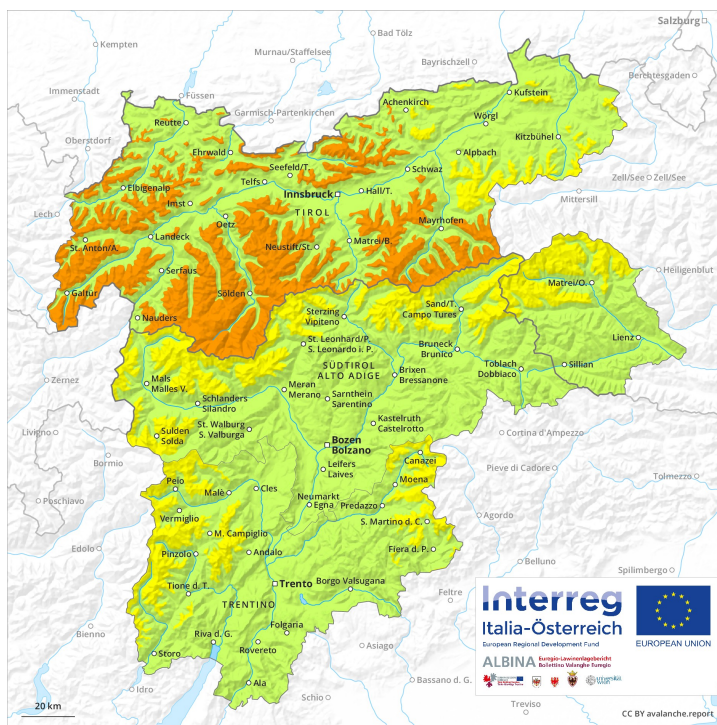
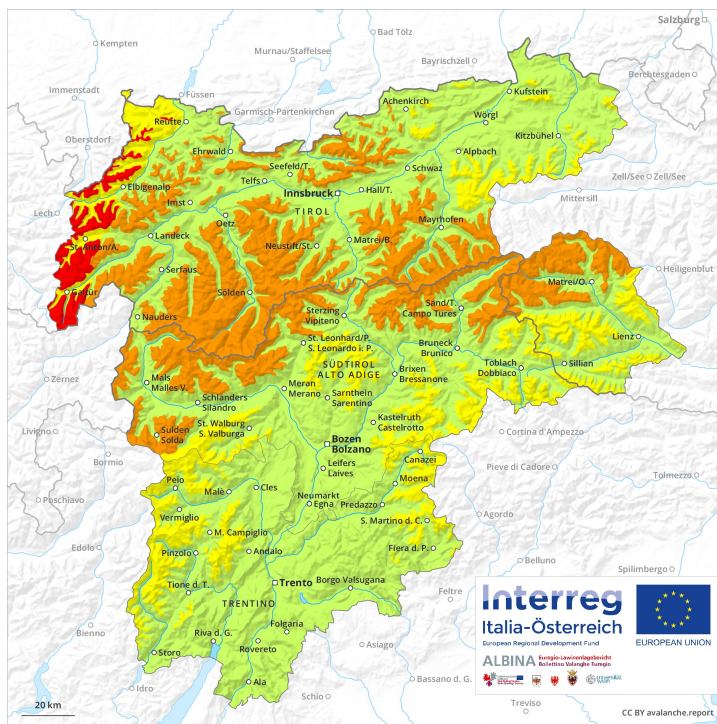


Mattina

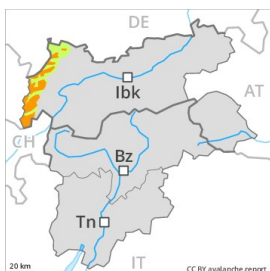


Pomeriggio



Grado Pericolo 4 - Forte

AM:



Tendenza: Pericolo valanghe stabile
 per Venerdì il 15.03.2019 →

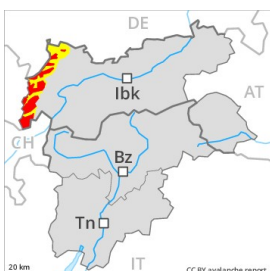


Neve ventata



Linea del bosco

PM:



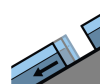
Tendenza: Pericolo valanghe stabile
 per Venerdì il 15.03.2019 →



Neve ventata



Linea del bosco



Valanghe di scivolamento



2000m

Con neve fresca e venti tempestosi, netto aumento del pericolo di valanghe.

Gli accumuli di neve ventata di più recente formazione degli ultimi giorni dovrebbero essere valutati con attenzione. Essi rimangono instabili specialmente sui pendii esposti da nord ovest a nord sino a est ad alta quota e in alta montagna. Gli accumuli di neve ventata possono distaccarsi con un debole sovraccarico e raggiungere dimensioni medie. Attenzione soprattutto nelle conche, nei canali e dietro ai cambi di pendenza, come pure nelle zone ombreggiate e riparate dal vento. In alta montagna, i punti pericolosi sono esposti in tutte le direzioni. Questi punti pericolosi sono con il cattivo tempo appena individuabili.

Sera e prima metà della notte: Con neve fresca e vento tempestoso, verso sera il pericolo di valanghe aumenterà progressivamente al grado 4 "forte". Gli accumuli di neve ventata possono in molti punti distaccarsi facilmente e, a livello isolato, raggiungere grandi dimensioni. I punti pericolosi si trovano sui pendii ripidi esposti in tutte le direzioni. I punti pericolosi e la probabilità di distacco aumenteranno durante la notte. Con l'intensificarsi delle precipitazioni, principalmente nelle basi di pareti rocciose così come nelle zone ombreggiate e riparate dal vento sono possibili valanghe asciutte spontanee di medie e, a livello isolato, di grandi dimensioni. Inoltre sussiste un "moderato" pericolo (grado 2) di valanghe per scivolamento di neve. Questi punti pericolosi si trovano sui pendii ripidi erbosi al di sotto dei 2000 m circa, anche sui pendii soleggiati ripidi al di sotto dei 2600 m circa. Attenzione in caso di rotture da scivolamento.

Manto nevoso

Situazione tipo

st 6: Neve fresca fredda a debole coesione e vento

st 2: valanga per scivolamento di neve

Sino alla mattinata cadranno da 10 a 15 cm di neve. A partire dal pomeriggio cadranno da 40 a 60 cm di neve al di sopra dei 1000 m circa. In molte regioni, il vento sarà tempestoso. I nuovi accumuli di neve ventata verranno depositati su una sfavorevole superficie del manto di neve vecchia a tutte le esposizioni al di sopra del limite del bosco. Gli accumuli di neve ventata degli ultimi giorni poggiano su strati soffici sui pendii esposti da nord ovest a nord sino a est al di sopra del limite del bosco. Il manto di neve vecchia è



stabile in molti punti.

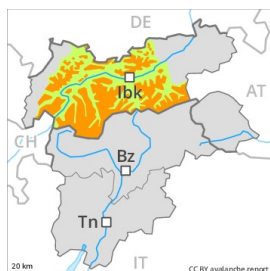
Tendenza

Forte pericolo di valanghe.



Grado Pericolo 3 - Marcato

AM:



Tendenza: Pericolo valanghe in aumento
 per Venerdì il 15.03.2019

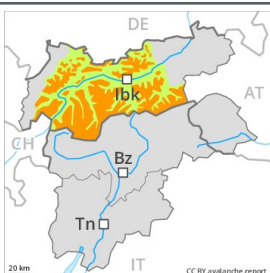


Neve ventata



Linea del bosco

PM:



Tendenza: Pericolo valanghe in aumento
 per Venerdì il 15.03.2019



Neve ventata



Linea del bosco

Con neve fresca e venti tempestosi, aumento del pericolo di valanghe.

Gli accumuli di neve ventata di più recente formazione degli ultimi giorni devono essere valutati con attenzione. Essi rimangono instabili specialmente sui pendii esposti da nord ovest a nord sino a est al di sopra del limite del bosco. Gli accumuli di neve ventata possono per lo più distaccarsi con un debole sovraccarico e raggiungere dimensioni medie. Attenzione soprattutto nelle conche, nei canali e dietro ai cambi di pendenza, come pure nelle zone ombreggiate e riparate dal vento. In alta montagna, i punti pericolosi sono esposti in tutte le direzioni. I punti pericolosi sono con il cattivo tempo appena individuabili. Inoltre sussiste un "debole" pericolo (grado 1) di valanghe per scivolamento di neve. Attenzione in caso di rotture da scivolamento.

Sera e prima metà della notte: Con neve fresca e vento tempestoso, verso sera il pericolo di valanghe aumenterà progressivamente. Gli accumuli di neve ventata possono in molti punti distaccarsi facilmente e raggiungere dimensioni medie. I punti pericolosi e la probabilità di distacco aumenteranno durante la notte. Principalmente nelle zone ombreggiate e riparate dal vento sono possibili valanghe spontanee di dimensioni medio-piccole.

Manto nevoso

Situazione tipo

st 6: Neve fresca fredda a debole coesione e vento

st 2: valanga per scivolamento di neve

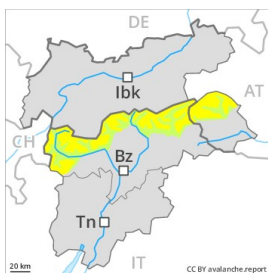
In molte regioni sino alla mattinata cadranno sino a 10 cm di neve. A partire dal pomeriggio cadranno da 20 a 40 cm di neve al di sopra dei 1000 m circa. Il vento sarà tempestoso. I nuovi accumuli di neve ventata verranno depositati su una sfavorevole superficie del manto di neve vecchia a tutte le esposizioni al di sopra del limite del bosco. Gli accumuli di neve ventata degli ultimi giorni poggiano su strati soffici sui pendii esposti da nord ovest a nord sino a est al di sopra del limite del bosco. Il manto di neve vecchia è stabile in molti punti.

Tendenza

Con neve fresca e venti tempestosi, ulteriore aumento del pericolo di valanghe asciutte.

Grado Pericolo 3 - Marcato

AM:



Linea del bosco

Tendenza: Pericolo valanghe in aumento
per Venerdì il 15.03.2019

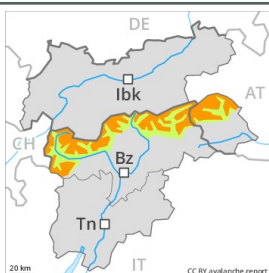


Neve ventata



2200m

PM:



Linea del bosco

Tendenza: Pericolo valanghe in aumento
per Venerdì il 15.03.2019



Neve ventata



Linea del bosco

Con neve fresca e forte vento, progressivo aumento del pericolo di valanghe. La neve ventata recente è la principale fonte di pericolo.

I nuovi accumuli di neve ventata possono in alcuni punti distaccarsi in seguito al passaggio di un singolo appassionato di sport invernali e raggiungere dimensioni medie. Questi ultimi devono essere valutati con attenzione soprattutto sui pendii esposti da nord ovest a nord sino a est ad alta quota e in alta montagna. Attenzione soprattutto nelle conche, nei canali e dietro ai cambi di pendenza, come pure sui pendii ombreggiati molto ripidi. Il numero e le dimensioni dei punti pericolosi aumenteranno con l'altitudine. Con l'intensificarsi delle nevicate, verso sera il pericolo di valanghe asciutte aumenterà progressivamente al grado 3 "marcato". I nuovi accumuli di neve ventata devono essere valutati con attenzione a tutte le esposizioni al di sopra del limite del bosco. I punti pericolosi e la probabilità di distacco aumenteranno durante la notte. Le escursioni richiedono esperienza nella valutazione del pericolo di valanghe.

Manto nevoso

Situazione tipo

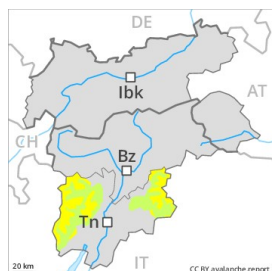
st 6: Neve fresca fredda a debole coesione e vento

Cadranno da 15 a 30 cm di neve. Il vento moderato causerà il trasporto della neve fresca. I nuovi accumuli di neve ventata poggiano su strati soffici ad alta quota e in alta montagna. Essi sono in parte spessi e devono essere valutati con attenzione. Il manto nevoso è estremamente variabile a distanza di pochi metri. Il manto di neve vecchia è piuttosto stabile. Il manto di neve vecchia è umido alle quote di bassa e media montagna.

Tendenza

Con neve fresca e vento, il pericolo di valanghe aumenterà senza passare di grado.

Grado Pericolo 2 - Moderato



Tendenza: **Pericolo valanghe in aumento**
per Venerdì il 15.03.2019



Neve ventata



Neve ventata soprattutto nelle zone in prossimità delle creste, nelle conche e nei canali.

Non sono praticamente più previste valanghe spontanee. Sfavorevoli sono soprattutto i pendii ombreggiati, dove nel manto di neve vecchia sono presenti strati deboli. Inoltre soprattutto nelle zone in prossimità delle creste e in quota gli accumuli di neve ventata per lo più di piccole dimensioni dell'ultima settimana sono in parte ancora instabili. Questi possono distaccarsi soprattutto in seguito a un forte sovraccarico.

Manto nevoso

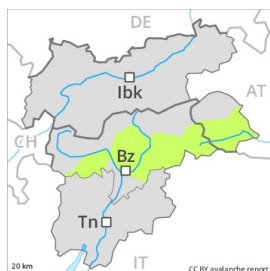
L'irraggiamento notturno sarà piuttosto buono. La superficie del manto nevoso riuscirà a rigelarsi e a essere portante e si ammorbidirà nel corso della giornata. I nuovi accumuli di neve ventata e quelli meno recenti si sono formati a tutte le esposizioni. La neve fresca e la neve ventata dell'ultima settimana si sono legate piuttosto bene con la neve vecchia specialmente sui pendii esposti al sole. Principalmente nelle zone ombreggiate e riparate dal vento, negli strati più profondi del manto di neve vecchia si trovano strati fragili a cristalli angolari.

Tendenza

Con neve fresca e forte vento, durante la sera il numero dei punti pericolosi aumenterà.

Grado Pericolo 2 - Moderato

AM:



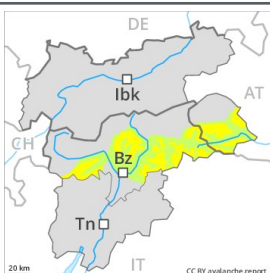
Tendenza: Pericolo valanghe stabile
per Venerdì il 15.03.2019 →



Neve ventata



PM:



Tendenza: Pericolo valanghe stabile
per Venerdì il 15.03.2019 →



Neve ventata



Con neve fresca e vento, leggero aumento del pericolo di valanghe. La neve ventata recente richiede attenzione.

Gli accumuli di neve ventata di più recente formazione possono, a livello isolato, subire un distacco in seguito al passaggio di un singolo appassionato di sport invernali sui pendii esposti da nord ovest a nord sino a nord est al di sopra dei 2200 m circa. Gli accumuli di neve ventata sono per lo più piccoli. I punti pericolosi si trovano soprattutto nelle zone in prossimità delle creste. Nelle regioni settentrionali e in quota, i punti pericolosi sono leggermente più frequenti e il pericolo leggermente superiore. Con neve fresca e vento, durante la sera il pericolo di valanghe aumenterà progressivamente al grado 2 "moderato". I punti pericolosi e la probabilità di distacco aumenteranno durante la notte.

Manto nevoso

Situazione tipo

st 6: Neve fresca fredda a debole coesione e vento

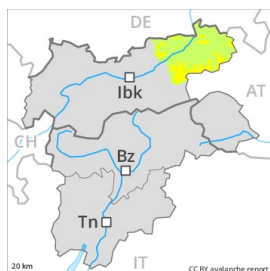
Cadranno da 5 a 15 cm di neve, localmente sino a 20 cm. Il vento causerà il trasporto della neve. Sui pendii ombreggiati, nella parte basale del manto di neve vecchia si trovano isolati strati fragili, principalmente in prossimità del limite del bosco nelle zone escursionistiche poco frequentate. Il manto nevoso è umido alle quote di bassa e media montagna.

Tendenza

Con neve fresca e vento, il pericolo di valanghe aumenterà senza passare di grado.

Grado Pericolo 2 - Moderato

AM:



Linea del bosco

Tendenza: Pericolo valanghe in aumento per Venerdì il 15.03.2019

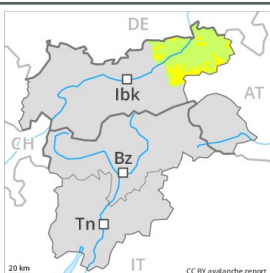


Neve ventata



Linea del bosco

PM:



Linea del bosco

Tendenza: Pericolo valanghe in aumento per Venerdì il 15.03.2019



Neve ventata



Linea del bosco

Neve ventata recente ad alta quota.

Gli accumuli di neve ventata possono in alcuni punti distaccarsi in seguito al passaggio di un singolo appassionato di sport invernali, tuttavia raggiungere per lo più piccole dimensioni. I punti pericolosi si trovano soprattutto nei punti in prossimità delle creste, nelle conche e nei canaloni esposti da nord ovest a nord sino a est, soprattutto sui pendii molto ripidi al di sopra del limite del bosco. Questi punti pericolosi sono con il cattivo tempo appena individuabili.
 Con neve fresca e forte vento, verso sera il numero e le dimensioni dei punti pericolosi aumenteranno. Ciò a tutte le esposizioni. Nelle regioni confinanti con quelle interessate dal grado di pericolo 3 "marcato", i punti pericolosi sono più diffusi e il pericolo superiore.
 Inoltre sussiste un "debole" pericolo (grado 1) di valanghe per scivolamento di neve. Questi punti pericolosi si trovano a tutte le esposizioni al di sotto dei 2000 m circa, anche sui pendii soleggiati ripidi ad alta quota.

Manto nevoso

Situazione tipo

st 6: Neve fresca fredda a debole coesione e vento

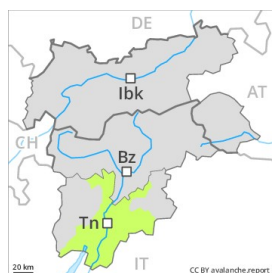
st 2: valanga per scivolamento di neve

Sino alla mattinata cadrà un po' di neve. A partire dal pomeriggio cadranno da 10 a 20 cm di neve al di sopra dei 1000 m circa. Il forte vento causerà il trasporto della neve. I nuovi accumuli di neve ventata verranno depositati su una sfavorevole superficie del manto di neve vecchia a tutte le esposizioni al di sopra del limite del bosco. I vecchi accumuli di neve ventata si sono legati piuttosto bene con la neve vecchia. Essi poggiano su strati soffici specialmente sui pendii ripidi ombreggiati. Il manto di neve vecchia è stabile in molti punti.

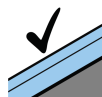
Tendenza

Con neve fresca e forte vento, aumento del pericolo di valanghe.

Grado Pericolo 1 - Debole



Tendenza: Pericolo valanghe in aumento
per Venerdì il 15.03.2019



Situazione favorevole



Linea del bosco

A tutte le altitudini è presente solo poca neve. In quota, la situazione valanghiva è generalmente favorevole.

Gli accumuli di neve ventata per lo più di piccole dimensioni dell'ultima settimana possono subire un distacco soprattutto in caso di forte sovraccarico. I punti pericolosi si trovano in alta montagna come pure nelle zone in prossimità delle creste, nei canaloni e nelle conche al di sopra dei 2000 m circa.

Manto nevoso

Il manto di neve vecchia è estremamente variabile a distanza di pochi metri. È presente solo poca neve sui pendii esposti a nord e nord est. Nelle zone in prossimità delle creste, nelle conche e nei canaloni si sono formati accumuli di neve ventata per lo più di piccole dimensioni. Sui pendii esposti a sud non c'è neve a tutte le altitudini.

Tendenza

Con neve fresca e forte vento, durante la sera il numero dei punti pericolosi aumenterà. In queste regioni, al di sopra dei 2000 m circa, verrà raggiunto probabilmente il grado di pericolo 2 "moderato".

Grado Pericolo 1 - Debole



Tendenza: Pericolo valanghe stabile →
per Venerdì il 15.03.2019



Neve ventata



La situazione valanghiva è per lo più favorevole.

Le valanghe possono a livello isolato distaccarsi con un forte sovraccarico, tuttavia raggiungere per lo più piccole dimensioni. Ciò specialmente sui pendii ombreggiati ripidi al di sopra dei 2200 m circa. Soprattutto nelle conche, nei canali e dietro ai cambi di pendenza, durante la sera gli accumuli di neve ventata cresceranno leggermente.

Manto nevoso

Cadranno sino a 5 cm di neve, localmente anche di più. Il manto di neve vecchia è estremamente variabile a distanza di pochi metri. È presente solo poca neve. Nella parte basale del manto di neve vecchia si trovano strati fragili a cristalli angolari.

Tendenza

Debole, grado 1.