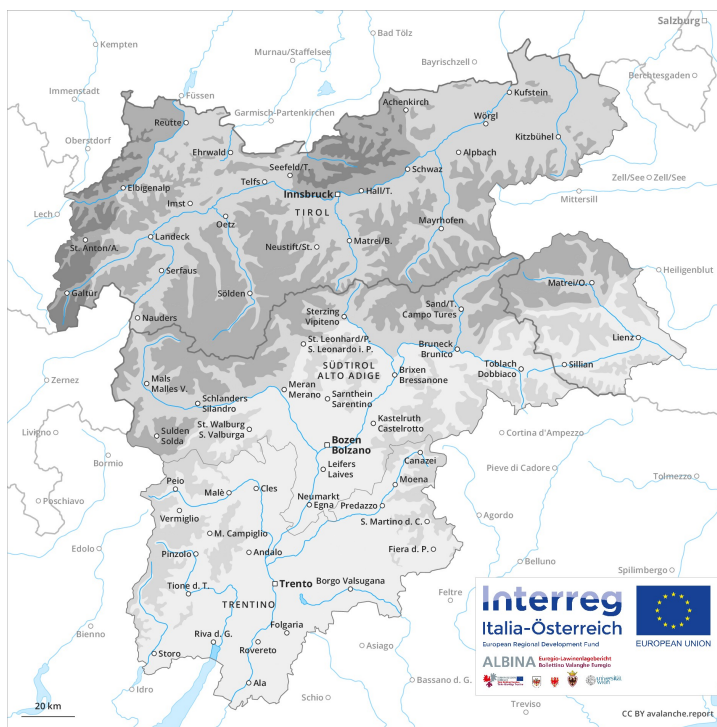
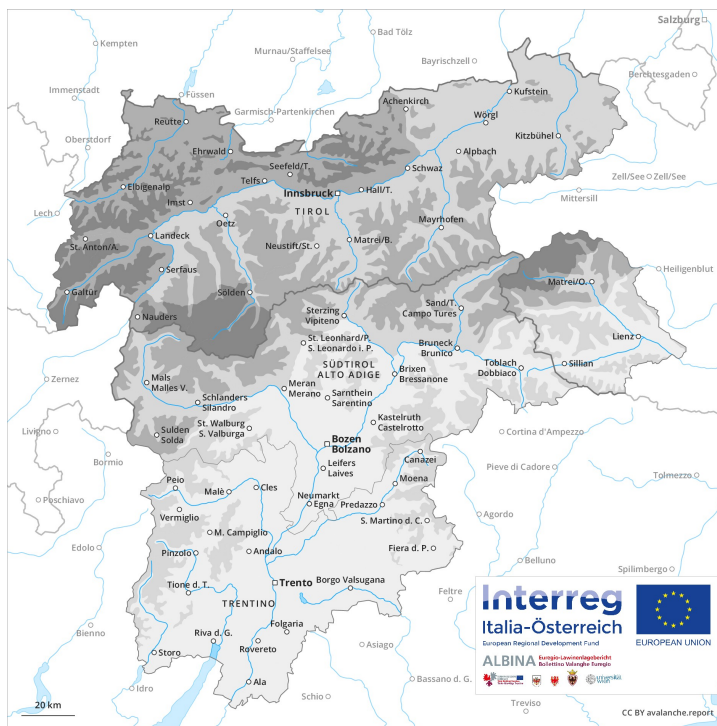




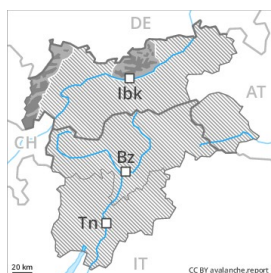
Mattina



Pomeriggio



Grado Pericolo 4 - Forte



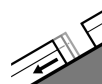
Tendenza: Pericolo valanghe in diminuzione
per Sabato il 16.03.2019



Neve ventata



1800m



Valanghe di
slittamento



2600m

Con neve fresca e vento tempestoso forte pericolo di valanghe asciutte. Attenzione alla neve slittante.

Le condizioni per le escursioni e il freeride sono molto pericolose. La neve fresca e la neve ventata possono facilmente subire un distacco provocato o spontaneo a tutte le esposizioni al di sopra dei 1800 m circa. Al di sopra del limite del bosco il pericolo di valanghe è di grado 4 "forte". Sono possibili valanghe spontanee di dimensioni medio-grandi, soprattutto dai bacini di alimentazione molto ripidi, riparati dal vento ad alta quota. Con l'innalzamento del limite delle nevicate, sono previste sempre più numerose valanghe spontanee. Probabilmente il culmine dell'attività valanghiva verrà raggiunto durante la mattinata. Con la pioggia, la probabilità di distacco di valanghe di neve bagnata a debole coesione aumenterà leggermente sui pendii ripidi estremi al di sotto dei 2000 m circa.

 Inoltre sussiste un "marcato" pericolo (grado 3) di valanghe per scivolamento di neve. Questi punti pericolosi si trovano sui pendii ripidi erbosi al di sotto dei 2600 m circa. Soprattutto al di sotto dei 2200 m circa, i punti pericolosi sono più diffusi. Attenzione in caso di rotture da scivolamento.

Manto nevoso

Situazione tipo

st 6: Neve fresca fredda a debole coesione e vento

st 2: valanga per scivolamento di neve

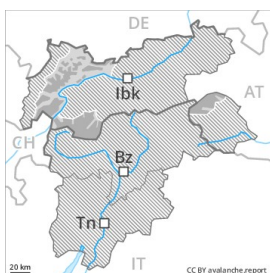
Cadranno da 60 a 100 cm di neve, localmente anche di più. Il vento tempestoso rimaneggerà intensamente la neve fresca. Le grandi quantità di neve fresca e neve ventata verranno depositate su una sfavorevole superficie del manto di neve vecchia a tutte le esposizioni. Il legame tra i vari accumuli di neve ventata e quello tra i vari accumuli di neve ventata e la neve vecchia è sfavorevole. Il manto di neve vecchia è stabile in molti punti. Il manto nevoso sarà fradicio alle quote di bassa e media montagna.

Tendenza

Con l'attenuarsi delle nevicate, calo del pericolo di valanghe asciutte. Con il rialzo termico e l'irradiazione solare diurni, sabato il pericolo di valanghe umide e bagnate aumenterà.

Grado Pericolo 4 - Forte

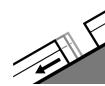
AM:



Tendenza: Pericolo valanghe in diminuzione
 per Sabato il 16.03.2019



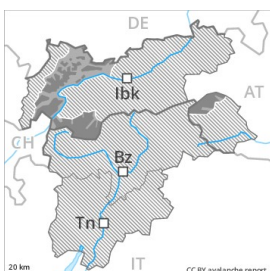
Neve ventata



Valanghe di
 slittamento



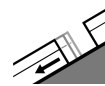
PM:



Tendenza: Pericolo valanghe in diminuzione
 per Sabato il 16.03.2019



Neve ventata



Valanghe di
 slittamento



Con neve fresca e vento tempestoso, la situazione valanghiva è in molti punti pericolosa. Attenzione alla neve slittante.

Le condizioni per le escursioni e il freeride sono pericolose. Gli abbondanti accumuli di neve ventata [Empty] possono facilmente subire un distacco provocato o spontaneo a tutte le esposizioni al di sopra dei 1800 m circa. Sono possibili valanghe spontanee di medie e, a livello isolato, di grandi dimensioni, soprattutto dai bacini di alimentazione molto ripidi, riparati dal vento ad alta quota. Con l'innalzamento del limite delle nevicate, sono previste sempre più numerose valanghe spontanee. Il pericolo di valanghe di neve a lastroni asciutti aumenterà nel corso della giornata e raggiungerà il grado 4 "forte". Con la pioggia, la probabilità di distacco di valanghe di neve bagnata a debole coesione aumenterà leggermente al di sotto dei 2000 m circa.

 Inoltre sussiste il pericolo di valanghe per scivolamento di neve. I punti pericolosi si trovano sui pendii ripidi erbosi al di sotto dei 2600 m circa. Soprattutto al di sotto dei 2200 m circa, i punti pericolosi sono più diffusi. Nelle regioni in cui cadrà molta pioggia, il pericolo di valanghe sarà superiore. Attenzione in caso di rotture da scivolamento.

Manto nevoso

Situazione tipo

st 6: Neve fresca fredda a debole coesione e vento

st 2: valanga per scivolamento di neve

Cadranno da 30 a 50 cm di neve, localmente sino a 70 cm. Il vento tempestoso rimaneggerà intensamente la neve fresca. Le grandi quantità di neve fresca e neve ventata verranno depositate su una sfavorevole superficie del manto di neve vecchia a tutte le esposizioni. Il legame tra i vari accumuli di neve ventata e quello tra i vari accumuli di neve ventata e la neve vecchia è sfavorevole. Il manto di neve vecchia è stabile in molti punti. Il manto nevoso sarà fradicio alle quote di bassa e media montagna.

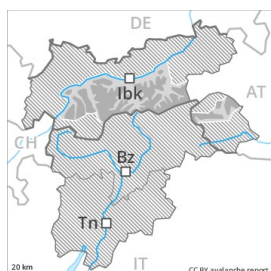
Tendenza



Con l'attenuarsi delle nevicate, calo del pericolo di valanghe asciutte. Con il rialzo termico e l'irradiazione solare diurni, sabato il pericolo di valanghe umide e bagnate aumenterà.



Grado Pericolo 3 - Marcato



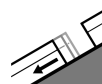
Tendenza: Pericolo valanghe in diminuzione
per Sabato il 16.03.2019



Neve ventata



1800m



Valanghe di
slittamento



2600m

Con neve fresca e vento tempestoso, la situazione valanghiva è in molti punti pericolosa. Attenzione alla neve slittante.

Le condizioni per le escursioni e il freeride sono pericolose. Gli abbondanti accumuli di neve ventata [Empty] possono facilmente subire un distacco provocato o spontaneo a tutte le esposizioni al di sopra dei 1800 m circa. Sono possibili valanghe spontanee di medie e, a livello isolato, di grandi dimensioni, soprattutto dai bacini di alimentazione molto ripidi, riparati dal vento ad alta quota. Con l'innalzamento del limite delle nevicate, sono previste sempre più numerose valanghe spontanee. Nelle regioni confinanti con quelle interessate dal grado di pericolo 4 "forte" e nelle regioni più colpite dalle precipitazioni la situazione è più pericolosa. Con la pioggia, la probabilità di distacco di valanghe di neve bagnata a debole coesione aumenterà leggermente al di sotto dei 2000 m circa. Inoltre sussiste il pericolo di valanghe per scivolamento di neve. I punti pericolosi si trovano sui pendii ripidi erbosi al di sotto dei 2600 m circa. Soprattutto al di sotto dei 2200 m circa, i punti pericolosi sono più diffusi. Nelle regioni in cui cadrà molta pioggia, il pericolo di valanghe sarà superiore. Attenzione in caso di rotture da scivolamento.

Manto nevoso

Situazione tipo

st 6: Neve fresca fredda a debole coesione e vento

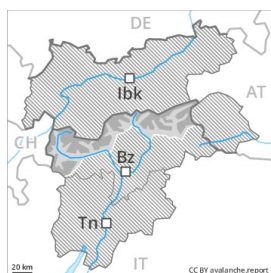
st 2: valanga per scivolamento di neve

Cadranno da 30 a 50 cm di neve, localmente sino a 70 cm. Il vento tempestoso rimaneggerà intensamente la neve fresca. Le grandi quantità di neve fresca e neve ventata verranno depositate su una sfavorevole superficie del manto di neve vecchia a tutte le esposizioni. Il legame tra i vari accumuli di neve ventata e quello tra i vari accumuli di neve ventata e la neve vecchia è sfavorevole. Il manto di neve vecchia è stabile in molti punti. Il manto nevoso sarà fradicio alle quote di bassa e media montagna.

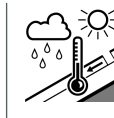
Tendenza

Con l'attenuarsi delle nevicate, calo del pericolo di valanghe asciutte. Con il rialzo termico e l'irradiazione solare diurni, sabato il pericolo di valanghe umide e bagnate aumenterà.

Grado Pericolo 3 - Marcato



Tendenza: Pericolo valanghe stabile →
per Sabato il 16.03.2019



La neve ventata recente è la principale fonte di pericolo. Attenzione alla neve bagnata.

I nuovi accumuli di neve ventata devono essere valutati con attenzione a tutte le esposizioni al di sopra del limite del bosco. Esse possono in molti punti distaccarsi in seguito al passaggio di un singolo appassionato di sport invernali e raggiungere dimensioni medie. Attenzione soprattutto nelle conche, nei canali e dietro ai cambi di pendenza, come pure sui pendii ombreggiati molto ripidi. Il numero e le dimensioni dei punti pericolosi aumenteranno con l'altitudine. Nelle regioni settentrionali e nel Gruppo dell'Ortles, i punti pericolosi sono più frequenti e il pericolo superiore. Gli accumuli di neve ventata con il cattivo tempo sono a malapena individuabili. Con l'innalzamento del limite delle neviccate, progressivo aumento del pericolo di valanghe bagnate e per scivolamento di neve. Le escursioni richiedono esperienza nella valutazione del pericolo di valanghe.

Manto nevoso

Situazione tipo

st 6: Neve fresca fredda a debole coesione e vento

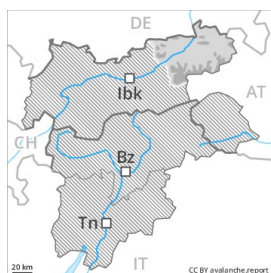
st 3: pioggia

Cadranno da 15 a 30 cm di neve. Il vento moderato causerà il trasporto della neve fresca. I nuovi accumuli di neve ventata poggiano su strati soffici ad alta quota e in alta montagna. Essi sono in parte spessi e devono essere valutati con attenzione. Il manto nevoso è estremamente variabile a distanza di pochi metri. Il manto di neve vecchia è piuttosto stabile. Il manto di neve vecchia è umido alle quote di bassa e media montagna.

Tendenza

Con il rialzo termico e l'irradiazione solare diurni, nel corso della giornata il pericolo di valanghe umide aumenterà prepotentemente.

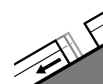
Grado Pericolo 3 - Marcato



Tendenza: Pericolo valanghe in diminuzione
per Sabato il 16.03.2019



Neve ventata



Valanghe di slittamento



Con neve fresca e vento tempestoso, la situazione valanghiva è in molti punti pericolosa.

Le condizioni per le escursioni e il freeride sono sfavorevoli. Gli abbondanti accumuli di neve ventata [Empty] possono facilmente subire un distacco provocato o, a livello isolato, spontaneo a tutte le esposizioni al di sopra dei 1800 m circa. I punti pericolosi sono numerosi e con il cattivo tempo appena individuabili. Sono possibili valanghe spontanee di medie dimensioni, soprattutto dai bacini di alimentazione molto ripidi, riparati dal vento. Inoltre sussiste il pericolo di valanghe per scivolamento di neve. I punti pericolosi si trovano sui pendii ripidi erbosi al di sotto dei 2400 m circa. Soprattutto al di sotto dei 2000 m circa, i punti pericolosi sono più diffusi. In tutti i punti in cui cadrà la pioggia, il pericolo di valanghe sarà superiore. Attenzione in caso di rotture da scivolamento.

Manto nevoso

Situazione tipo

st 6: Neve fresca fredda a debole coesione e vento

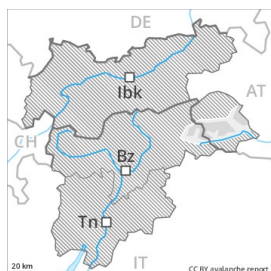
st 2: valanga per scivolamento di neve

Cadranno in molte regioni da 15 a 30 cm di neve, localmente sino a 50 cm. Il vento tempestoso rimarrà intensamente la neve fresca. I nuovi accumuli di neve ventata si depositeranno su strati soffici a tutte le esposizioni al di sopra del limite del bosco. Il legame con la neve vecchia degli accumuli di neve ventata è sfavorevole. Il manto di neve vecchia è stabile in molti punti. Il manto nevoso sarà fradicio a bassa quota.

Tendenza

Con l'attenuarsi delle nevicate, calo del pericolo di valanghe asciutte. Con il rialzo termico e l'irradiazione solare diurni, sabato il pericolo di valanghe umide e bagnate aumenterà.

Grado Pericolo 2 - Moderato



Tendenza: Pericolo valanghe stabile →
per Sabato il 16.03.2019



Neve ventata



Linea del bosco

La neve ventata recente è la principale fonte di pericolo.

I nuovi accumuli di neve ventata possono in alcuni punti distaccarsi già in seguito al passaggio di un singolo appassionato di sport invernali e raggiungere dimensioni medie. Questi ultimi devono essere valutati con attenzione soprattutto sui pendii esposti da nord ovest a nord sino a sud est ad alta quota e in alta montagna. Attenzione soprattutto nelle conche, nei canaloni e dietro ai cambi di pendenza, come pure sui pendii ombreggiati molto ripidi. Il numero e le dimensioni dei punti pericolosi aumenteranno con l'altitudine. I punti pericolosi sono con il cattivo tempo appena individuabili. Nelle regioni confinanti con quelle interessate dal grado di pericolo 3 "marcato", i punti pericolosi sono leggermente più frequenti e il pericolo superiore. Le escursioni richiedono esperienza nella valutazione del pericolo di valanghe.

Manto nevoso

Situazione tipo

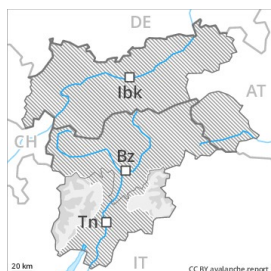
st 6: Neve fresca fredda a debole coesione e vento

Cadranno da 10 a 20 cm di neve, localmente anche di più. Il vento a tratti forte causerà il trasporto della neve fresca. I nuovi accumuli di neve ventata poggiano su strati soffici ad alta quota e in alta montagna. Essi sono spessi e devono essere valutati con attenzione. Il manto nevoso è estremamente variabile a distanza di pochi metri. Il manto di neve vecchia è piuttosto stabile.

Tendenza

Leggero calo del pericolo di valanghe asciutte. Con il rialzo termico, sabato il pericolo di valanghe umide aumenterà.

Grado Pericolo 2 - Moderato



Tendenza: Pericolo valanghe stabile →
per Sabato il 16.03.2019



Neve ventata



Neve ventata soprattutto nelle zone in prossimità delle creste, nelle conche e nei canali.

Non sono praticamente più previste valanghe spontanee. Sfavorevoli sono soprattutto i pendii ombreggiati, dove nel manto di neve vecchia sono presenti strati deboli. Inoltre soprattutto nelle zone in prossimità delle creste e in quota gli accumuli di neve ventata per lo più di piccole dimensioni dell'ultima settimana sono in parte ancora instabili. Questi possono distaccarsi soprattutto in seguito a un forte sovraccarico.

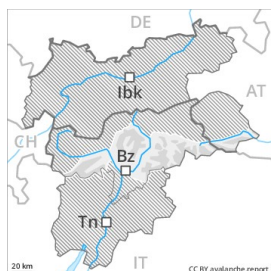
Manto nevoso

L'irraggiamento notturno sarà piuttosto buono. La superficie del manto nevoso riuscirà a rigelarsi e a essere portante e si ammorbidirà nel corso della giornata. I nuovi accumuli di neve ventata e quelli meno recenti si sono formati a tutte le esposizioni. La neve fresca e la neve ventata dell'ultima settimana si sono legate piuttosto bene con la neve vecchia specialmente sui pendii esposti al sole. Principalmente nelle zone ombreggiate e riparate dal vento, negli strati più profondi del manto di neve vecchia si trovano strati fragili a cristalli angolari.

Tendenza

Il pericolo di valanghe rimarrà invariato.

Grado Pericolo 2 - Moderato



Tendenza: Pericolo valanghe stabile →
per Sabato il 16.03.2019



Neve ventata



La neve ventata recente richiede attenzione.

Gli accumuli di neve ventata di più recente formazione possono facilmente subire un distacco in seguito al passaggio di un singolo appassionato di sport invernali soprattutto sui pendii esposti da nord ovest a nord sino a sud est al di sopra dei 2200 m circa. Gli accumuli di neve ventata sono per lo più piccoli. I punti pericolosi si trovano soprattutto nelle zone in prossimità delle creste. Nelle regioni confinanti con quelle interessate dal grado di pericolo 3 "marcato" e in quota, i punti pericolosi sono leggermente più frequenti e il pericolo leggermente superiore.

Manto nevoso

Situazione tipo st 6: Neve fresca fredda a debole coesione e vento

Cadranno da 5 a 15 cm di neve, localmente sino a 20 cm. Il vento causerà il trasporto della neve. Sui pendii ombreggiati, nella parte basale del manto di neve vecchia si trovano, a livello isolato, strati fragili instabili, principalmente in prossimità del limite del bosco nelle zone escursionistiche poco frequentate. Il manto nevoso è umido alle quote di bassa e media montagna.

Tendenza

Con il rialzo termico e l'irradiazione solare diurni, nel corso della giornata il pericolo di valanghe umide aumenterà.

Grado Pericolo 1 - Debole



Tendenza: Pericolo valanghe stabile →
per Sabato il 16.03.2019



Neve ventata



La situazione valanghiva è per lo più favorevole.

Le valanghe possono a livello isolato distaccarsi con un forte sovraccarico, tuttavia raggiungere per lo più piccole dimensioni. Ciò specialmente sui pendii ombreggiati ripidi al di sopra dei 2200 m circa. Soprattutto nelle conche, nei canali e dietro ai cambi di pendenza, gli accumuli di neve ventata cresceranno leggermente.

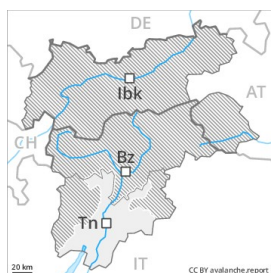
Manto nevoso

Cadranno sino a 5 cm di neve, localmente anche di più. Il manto di neve vecchia è estremamente variabile a distanza di pochi metri. È presente solo poca neve. Nella parte basale del manto di neve vecchia si trovano strati fragili a cristalli angolari.

Tendenza

Debole, grado 1.

Grado Pericolo 1 - Debole



Tendenza: Pericolo valanghe stabile →
per Sabato il 16.03.2019



Situazione
favorevole



Linea del bosco

A tutte le altitudini è presente solo poca neve. Al di sotto dei 1800 m circa non c'è neve sui pendii esposti a sud. In quota, la situazione valanghiva è generalmente favorevole.

Gli accumuli di neve ventata per lo più di piccole dimensioni dell'ultima settimana possono subire un distacco soprattutto in caso di forte sovraccarico. I punti pericolosi si trovano in alta montagna come pure nelle zone in prossimità delle creste, nei canaloni e nelle conche al di sopra dei 2000 m circa.

Manto nevoso

Il manto di neve vecchia è estremamente variabile a distanza di pochi metri. È presente solo poca neve sui pendii esposti a nord e nord est. Nelle zone in prossimità delle creste, nelle conche e nei canaloni si sono formati accumuli di neve ventata per lo più di piccole dimensioni. Sui pendii esposti a sud non c'è neve a tutte le altitudini.

Tendenza

Il pericolo di valanghe rimarrà invariato.