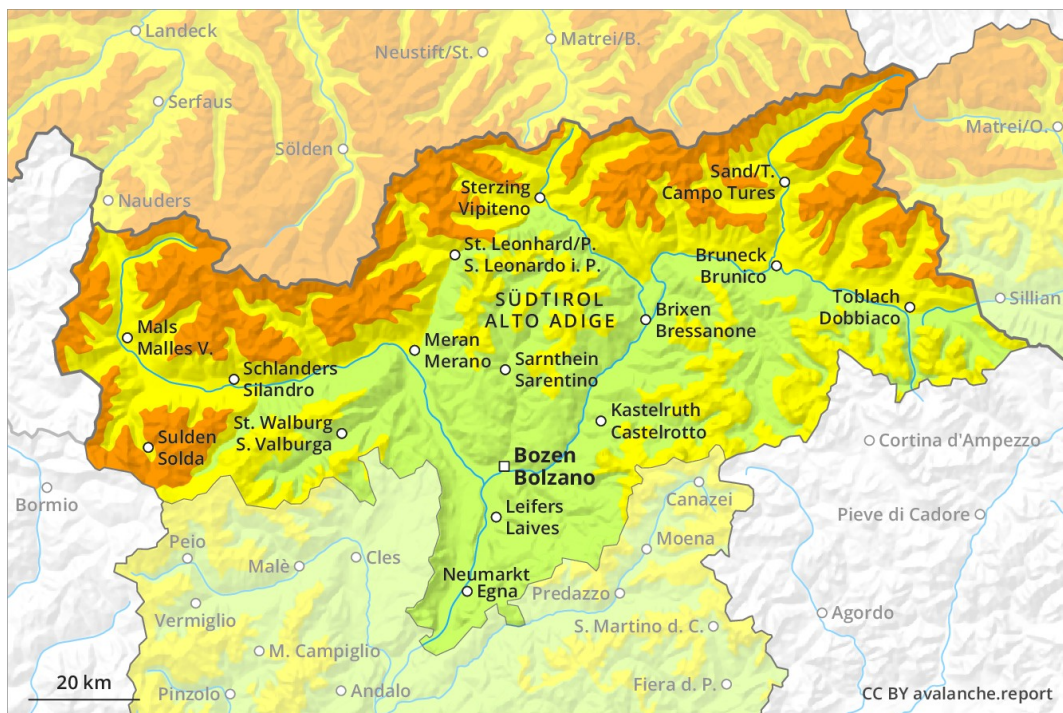
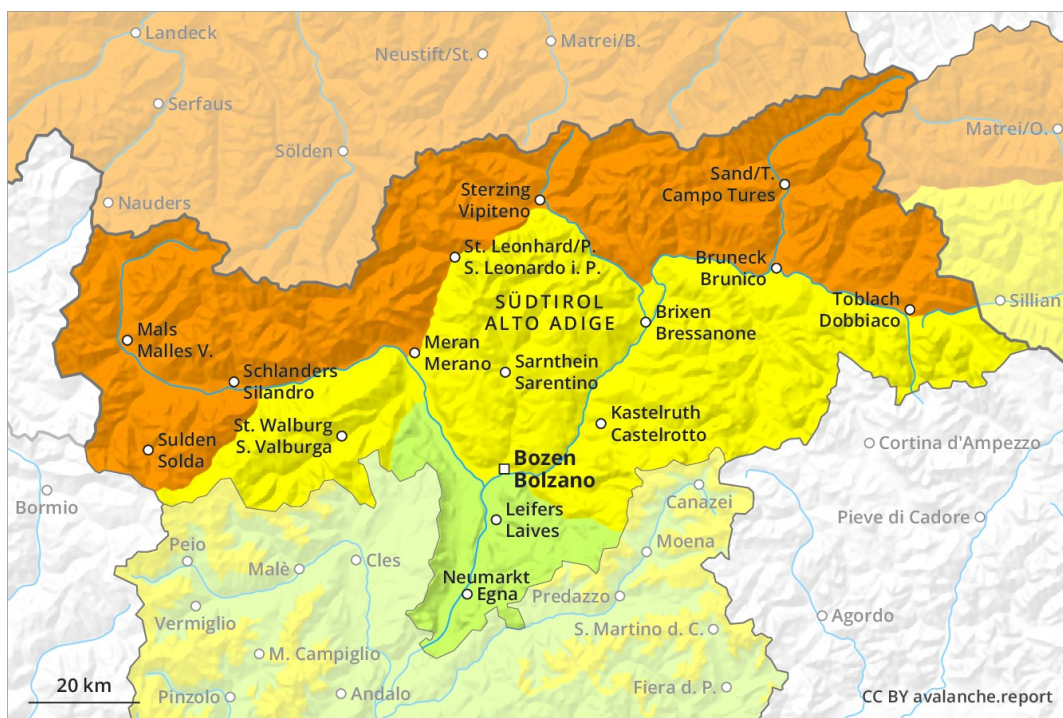




Mattina

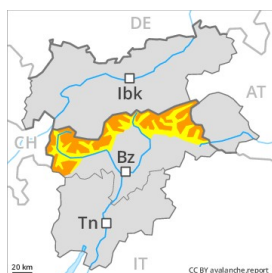


Pomeriggio



Grado Pericolo 3 - Marcato

AM:



Tendenza: Pericolo valanghe in aumento
per Lunedì il 18.03.2019



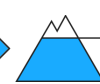
Neve ventata



1800m



Neve bagnata



2000m

PM:



Tendenza: Pericolo valanghe in aumento
per Lunedì il 18.03.2019



Neve bagnata



3000m



Neve ventata



Linea del bosco

Attenzione alla neve ventata recente. Valanghe bagnate durante la giornata.

I nuovi accumuli di neve ventata devono essere valutati con attenzione a tutte le esposizioni. Le valanghe possono in molti punti distaccarsi in seguito al passaggio di un singolo appassionato di sport invernali e raggiungere dimensioni medie. Attenzione soprattutto nelle conche, nei canali e dietro ai cambi di pendenza. Con il rialzo termico e l'irradiazione solare diurni, progressivo aumento del pericolo di valanghe umide e bagnate. Per le escursioni e le discese fuori pista, le condizioni sono rischiose.

Manto nevoso

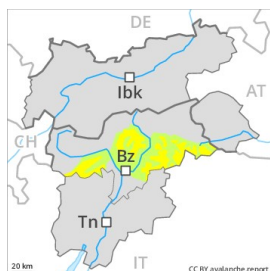
Il vento proveniente da sud ovest causerà il trasporto della neve fresca. I nuovi accumuli di neve ventata possono facilmente subire un distacco provocato o spontaneo. Essi sono spesso estesi e instabili. Il manto di neve vecchia è umido alle quote di bassa e media montagna.

Tendenza

In tutte le regioni nel corso della notte il pericolo di valanghe aumenterà.

Grado Pericolo 2 - Moderato

AM:



Linea del bosco

Tendenza: Pericolo valanghe in aumento
 per Lunedì il 18.03.2019

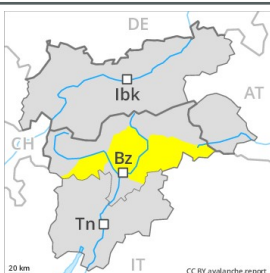


Neve ventata



Linea del bosco

PM:



Linea del bosco

Tendenza: Pericolo valanghe in aumento
 per Lunedì il 18.03.2019



Neve bagnata



3000m



Neve ventata



Linea del bosco

La neve ventata recente richiede attenzione.

Gli accumuli di neve ventata degli ultimi due giorni sono ben individuabili dall'escursionista esperto. Questi ultimi sono per lo più sottili ma in parte instabili. I punti pericolosi si trovano specialmente nelle zone riparate dal vento. Nelle regioni confinanti con quelle interessate dal grado di pericolo 3 "marcato" e in quota, i punti pericolosi sono leggermente più frequenti e il pericolo leggermente superiore. Con il rialzo termico diurno, leggero aumento del pericolo di valanghe umide e bagnate.

Manto nevoso

Il vento ha causato solo il trasporto di poca neve. Sui pendii ombreggiati, nella parte basale del manto di neve vecchia si trovano, a livello isolato, strati fragili instabili, principalmente in prossimità del limite del bosco nelle zone escursionistiche poco frequentate. Il manto nevoso è umido alle quote di bassa e media montagna.

Tendenza

Con le nevicate, nel corso della notte il pericolo di valanghe aumenterà al grado 3 "marcato".

Grado Pericolo 1 - Debole



Tendenza: Pericolo valanghe in aumento
per Lunedì il 18.03.2019



Neve ventata



2200m

La situazione valanghiva è per lo più favorevole.

Le valanghe possono a livello isolato distaccarsi con un forte sovraccarico, tuttavia raggiungere per lo più piccole dimensioni. Ciò specialmente sui pendii ombreggiati ripidi al di sopra dei 2200 m circa.

Principalmente nelle conche, nei canaloni e dietro ai cambi di pendenza, negli ultimi giorni gli accumuli di neve ventata sono leggermente cresciuti.

Manto nevoso

I nuovi accumuli di neve ventata sono per lo più piccoli ma in parte instabili. Il manto di neve vecchia è estremamente variabile a distanza di pochi metri. È presente solo poca neve. Nella parte basale del manto di neve vecchia si trovano strati fragili a cristalli angolari.

Tendenza

Nel corso della notte verrà raggiunto probabilmente il grado di pericolo 2 "moderato".