

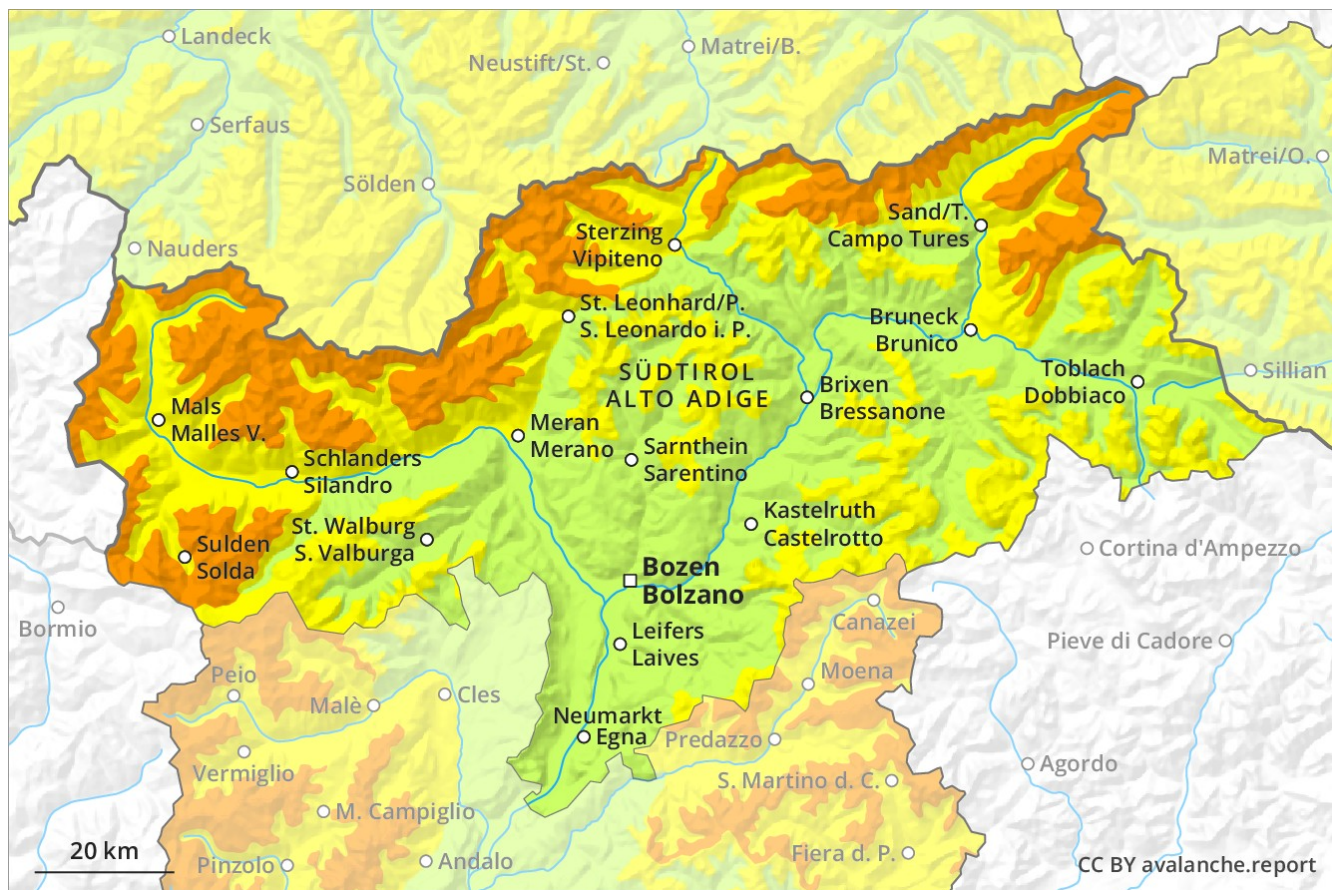
Previsione Valanghe

Martedì 19.03.2019

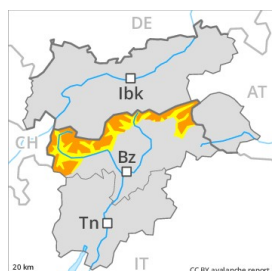
Publicato il 19.03.2019 alle ore 08:21



Valanghe.report



Grado Pericolo 3 - Marcato



Tendenza: Pericolo valanghe in diminuzione
per Mercoledì il 20.03.2019



Neve ventata



Neve bagnata



La neve ventata recente è la principale fonte di pericolo.

Gli accumuli di neve ventata di più recente formazione degli ultimi giorni devono essere valutati con attenzione a tutte le esposizioni al di sopra dei 2200 m circa. Le valanghe possono in alcuni punti distaccarsi in seguito al passaggio di un singolo appassionato di sport invernali e raggiungere grandi dimensioni. Attenzione soprattutto nelle conche, nei canali e dietro ai cambi di pendenza. Con l'irradiazione solare, la probabilità di distacco di valanghe asciutte e umide aumenterà progressivamente soprattutto sui pendii soleggiati ripidi alle quote di bassa e media montagna. L'attuale situazione valanghiva richiede esperienza nella valutazione del pericolo di valanghe e cautela.

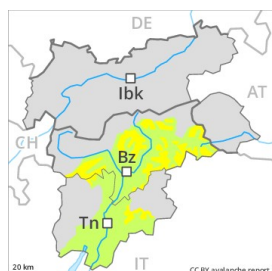
Manto nevoso

In alcune regioni sono caduti sino a 30 cm di neve. Il forte vento ha causato il trasporto della neve. Soprattutto sui pendii ombreggiati ripidi, all'interno del manto di neve vecchia si trovano strati fragili a cristalli angolari. Il manto nevoso è umido alle quote di bassa e media montagna.

Tendenza

Progressivo calo del pericolo di valanghe.

Grado Pericolo 2 - Moderato



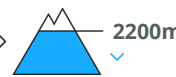
Tendenza: Pericolo valanghe stabile →
per Mercoledì il 20.03.2019



Neve ventata



Neve bagnata



La neve ventata recente è la principale fonte di pericolo.

Gli accumuli di neve ventata di più recente formazione degli ultimi giorni devono essere valutati con attenzione a tutte le esposizioni ad alta quota e in alta montagna. Le valanghe sono per lo più di dimensioni medie ma in parte distaccabili da un singolo appassionato di sport invernali. I punti pericolosi si trovano soprattutto nelle conche, nei canali e dietro ai cambi di pendenza. Con l'irradiazione solare, la probabilità di distacco di valanghe asciutte e umide aumenterà progressivamente soprattutto sui pendii soleggiati ripidi alle quote di media montagna. Le escursioni e le discese fuori pista richiedono una prudente scelta dell'itinerario.

Manto nevoso

In alcune regioni sono caduti sino a 20 cm di neve. Il forte vento ha causato il trasporto della neve. Sui pendii ombreggiati, nella parte basale del manto di neve vecchia si trovano, a livello isolato, strati fragili instabili, principalmente in prossimità del limite del bosco nelle zone escursionistiche poco frequentate. Il manto nevoso è umido alle quote di bassa e media montagna.

Tendenza

Con il rialzo termico e l'irradiazione solare diurni, leggero aumento del pericolo di valanghe umide e bagnate. Calo del pericolo di valanghe asciutte.