

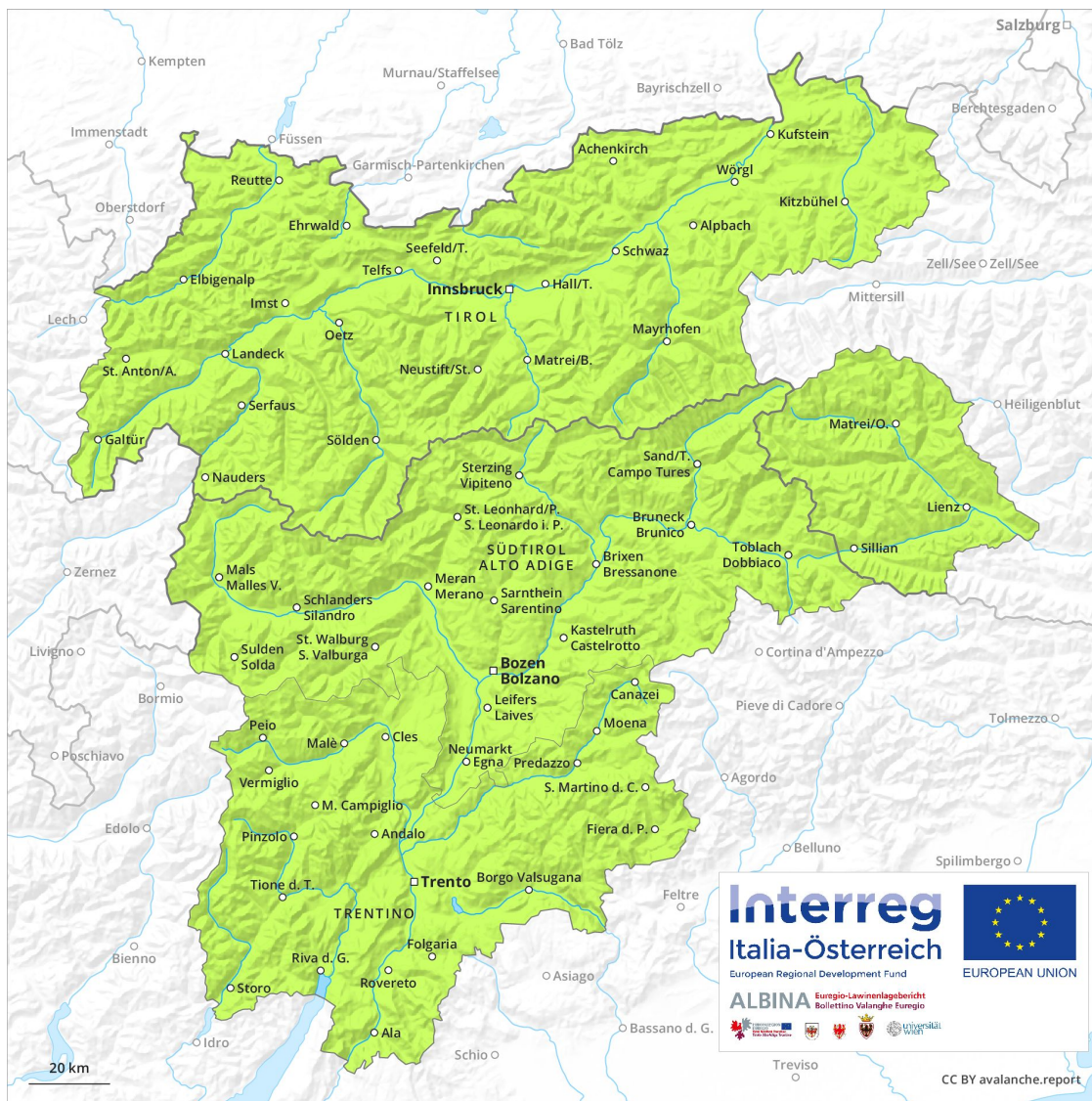
# Previsione Valanghe

## Venerdì 22.03.2019

Publicato il 21.03.2019 alle ore 17:00



Valanghe.report



## Grado Pericolo Grado Pericolo 1 - Debole



**Tendenza: Pericolo valanghe stabile**  
per Sabato il 23.03.2019 →



Neve ventata



2500m

Le condizioni per le escursioni e il freeride sono favorevoli. Neve ventata recente in alta montagna. Con il rialzo termico e l'irradiazione solare diurni, aumento del pericolo.

Le condizioni per gli sport invernali al di fuori delle piste assicurate sono favorevoli. I nuovi accumuli di neve ventata rappresentano la principale fonte di pericolo. Essi possono a livello isolato ancora distaccarsi con un debole sovraccarico, tuttavia raggiungere per lo più piccole dimensioni. Attenzione al pericolo di trascinarsi e di caduta. Isolati punti pericolosi si trovano specialmente sui pendii molto ripidi esposti a nord est, nord e nord ovest al di sopra dei 2500 m circa, soprattutto nelle zone in prossimità delle creste e dei passi. Essi sono facilmente individuabili dall'escursionista esperto.

Con il rialzo termico e l'irradiazione solare diurni, sono possibili isolate valanghe umide di neve a debole coesione. Ciò sui pendii soleggiati ripidi estremi.

Inoltre sussiste un pericolo latente di valanghe per scivolamento di neve, soprattutto sui pendii soleggiati ripidi. Sulla dura superficie del manto nevoso sussiste un pericolo di caduta nelle zone ripide.

### Manto nevoso

**Situazione tipo**

st 6: Neve fresca fredda a debole coesione e vento

st 2: valanga per scivolamento di neve

I nuovi accumuli di neve ventata poggiano su strati soffici sui pendii esposti da nord ovest a nord sino a nord est al di sopra dei 2500 m circa. Essi sono, a livello isolato, ancora instabili. La superficie del manto nevoso riuscirà a rigelarsi e a essere portante e si ammorbidirà più rapidamente del giorno precedente. Ciò sui pendii soleggiati, come pure a tutte le esposizioni alle quote di bassa e media montagna. Il manto di neve vecchia è stabile in molti punti.

### Tendenza

Le condizioni valanghive sono favorevoli.

## Grado Pericolo Grado Pericolo 1 - Debole



**Tendenza: Pericolo valanghe stabile**  
per Sabato il 23.03.2019



Neve ventata



2500m

Le condizioni per le escursioni e il freeride sono favorevoli. Neve ventata recente in alta montagna. Con il rialzo termico e l'irradiazione solare diurni, aumento del pericolo.

Le condizioni per gli sport invernali al di fuori delle piste assicurate sono favorevoli. I nuovi accumuli di neve ventata rappresentano la principale fonte di pericolo. Essi possono a livello isolato ancora distaccarsi con un debole sovraccarico, tuttavia raggiungere per lo più piccole dimensioni. Attenzione al pericolo di trascinarsi e di caduta. Isolati punti pericolosi si trovano specialmente sui pendii molto ripidi esposti a nord est, nord e nord ovest al di sopra dei 2500 m circa, soprattutto nelle zone in prossimità delle creste e dei passi. Essi sono facilmente individuabili dall'escursionista esperto.

Con il rialzo termico e l'irradiazione solare diurni, sono possibili isolate valanghe umide di neve a debole coesione. Ciò sui pendii soleggiati ripidi estremi. Sulla dura superficie del manto nevoso sussiste un pericolo di caduta nelle zone ripide.

### Manto nevoso

**Situazione tipo**

st 6: Neve fresca fredda a debole coesione e vento

I nuovi accumuli di neve ventata poggiano su strati soffici sui pendii esposti da nord ovest a nord sino a nord est al di sopra dei 2500 m circa. Essi sono, a livello isolato, ancora instabili. La superficie del manto nevoso riuscirà a rigelarsi e a essere portante e si ammorbidirà più rapidamente del giorno precedente. Ciò sui pendii soleggiati, come pure a tutte le esposizioni alle quote di bassa e media montagna. Il manto di neve vecchia è stabile in molti punti.

### Tendenza

Le condizioni valanghivie sono favorevoli.