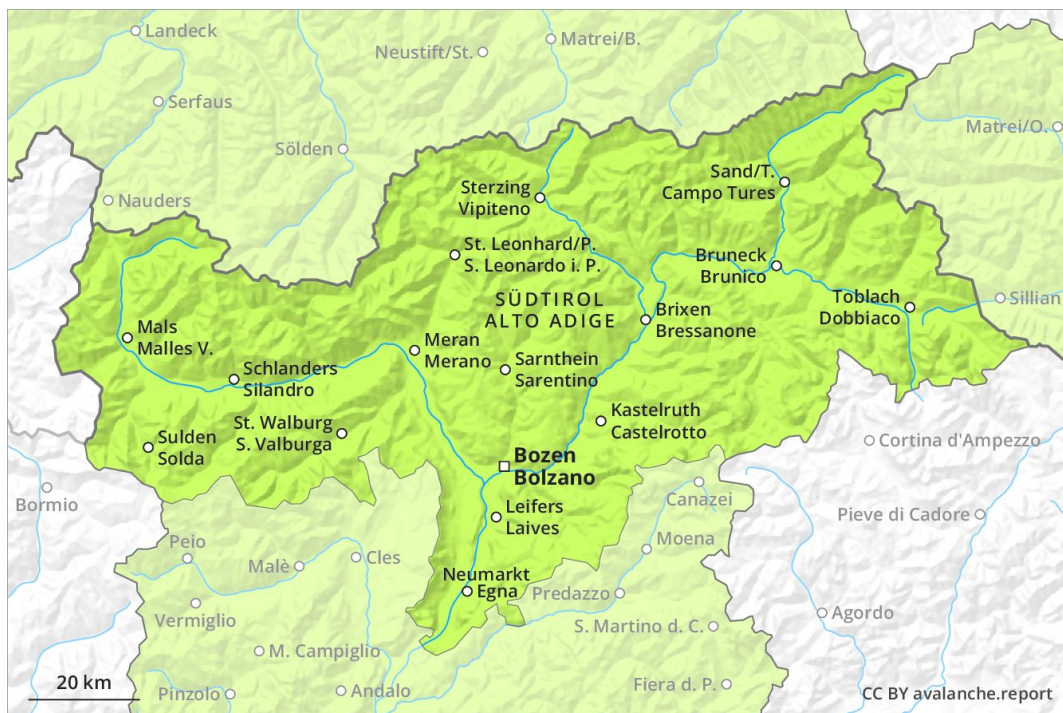
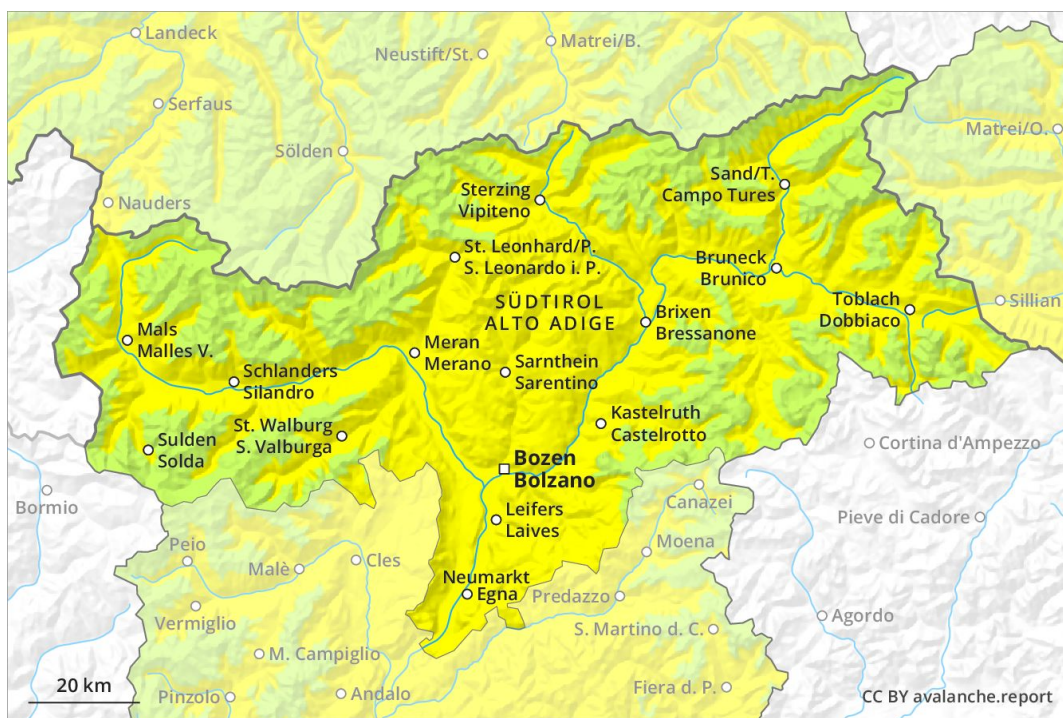


Mattina

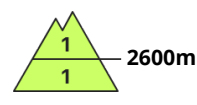
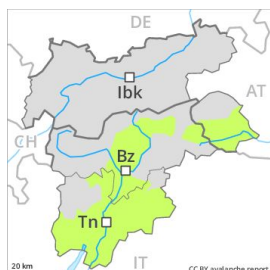


Pomeriggio



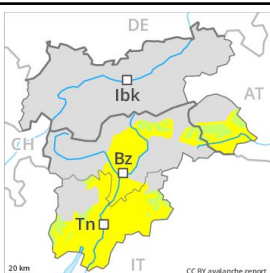
Grado Pericolo Grado Pericolo 2 - Moderato

AM:



Tendenza: Pericolo valanghe stabile →
per Domenica il 24.03.2019

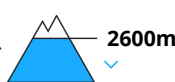
PM:



Tendenza: Pericolo valanghe stabile →
per Domenica il 24.03.2019



Neve bagnata



Dopo una notte serena, al mattino le condizioni per le escursioni e il freeride sono favorevoli. Con il rialzo termico e l'irradiazione solare diurni, aumento del pericolo di colate umide e bagnate.

Le condizioni valanghive sono primaverili. Durante la mattinata in molti punti debole pericolo di valanghe. Sulla dura superficie del manto nevoso sussiste un pericolo di caduta nelle zone ripide.

Mezzogiorno e pomeriggio: Con il rialzo termico e l'irradiazione solare in alcuni punti moderato pericolo di colate umide e bagnate. I punti pericolosi si trovano a tutte le esposizioni a bassa quota come pure sui pendii soleggiati molto ripidi al di sotto dei 2600 m circa.

Manto nevoso

Situazione tipo

st 10: situazione primaverile

La superficie del manto nevoso riuscirà a rigelarsi e a essere portante e si ammorbidirà nel corso della giornata. Ciò sui pendii soleggiati al di sotto dei 2600 m circa, come pure a tutte le esposizioni a bassa quota. Il manto di neve vecchia è stabile in molti punti.

Tendenza

Dopo una notte serena, al mattino le condizioni valanghive sono favorevoli. Il pericolo di valanghe di neve bagnata a debole coesione aumenterà nel corso della giornata.

Grado Pericolo Grado Pericolo 2 - Moderato

AM:



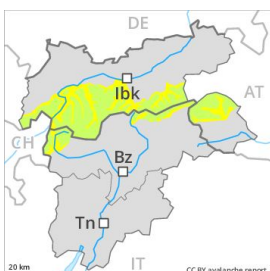
Tendenza: Pericolo valanghe stabile →
 per Domenica il 24.03.2019



Neve ventata



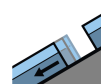
PM:



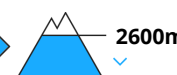
Tendenza: Pericolo valanghe stabile →
 per Domenica il 24.03.2019



Neve bagnata



Valanghe di scivolamento



Dopo una notte serena, al mattino le condizioni per le escursioni e il freeride sono favorevoli. Con il rialzo termico e l'irradiazione solare diurni, aumento del pericolo di valanghe per scivolamento di neve e colate bagnate.

Le condizioni valanghive sono primaverili. Durante la mattinata in molti punti debole pericolo di valanghe. I nuovi accumuli di neve ventata possono, a livello isolato, subire un distacco sui pendii molto ripidi ombreggiati al di sopra dei 3000 m circa, soprattutto nelle zone in prossimità delle creste e dei passi. I punti pericolosi sono facili da individuare. Attenzione al pericolo di trascinarsi e di caduta. Sulla dura superficie del manto nevoso sussiste un pericolo di caduta nelle zone ripide.

Mezzogiorno e pomeriggio: Con il rialzo termico e l'irradiazione solare in alcuni punti moderato pericolo di valanghe per scivolamento di neve e colate bagnate. I punti pericolosi si trovano a tutte le esposizioni a bassa quota come pure sui pendii soleggiati molto ripidi al di sotto dei 2600 m circa.

Manto nevoso

Situazione tipo

st 10: situazione primaverile

st 2: valanga per scivolamento di neve

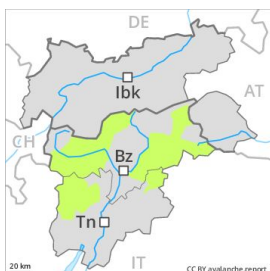
La superficie del manto nevoso riuscirà a rigelarsi e a essere portante e si ammorbidirà nel corso della giornata. Ciò sui pendii soleggiati al di sotto dei 2600 m circa, come pure a tutte le esposizioni a bassa quota. I nuovi accumuli di neve ventata poggiano su strati soffici sui pendii esposti da nord ovest a nord sino a nord est al di sopra dei 3000 m circa. Essi sono, a livello isolato, ancora instabili. Il manto di neve vecchia è stabile in molti punti.

Tendenza

Dopo una notte serena, al mattino le condizioni valanghive sono favorevoli. Il pericolo di valanghe per scivolamento di neve e colate bagnate aumenterà nel corso della giornata.

Grado Pericolo Grado Pericolo 2 - Moderato

AM:



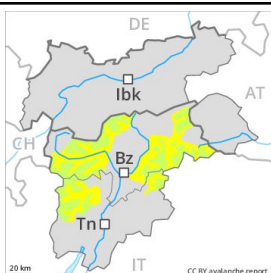
Tendenza: Pericolo valanghe stabile →
 per Domenica il 24.03.2019



Neve ventata



PM:



Tendenza: Pericolo valanghe stabile →
 per Domenica il 24.03.2019



Neve bagnata



Dopo una notte serena, al mattino le condizioni per le escursioni e il freeride sono favorevoli. Con il rialzo termico e l'irradiazione solare diurni, aumento del pericolo di colate bagnate.

Le condizioni valanghive sono primaverili. Durante la mattinata in molti punti debole pericolo di valanghe. I nuovi accumuli di neve ventata possono, a livello isolato, subire un distacco sui pendii molto ripidi ombreggiati al di sopra dei 3000 m circa, soprattutto nelle zone in prossimità delle creste e dei passi. I punti pericolosi sono facili da individuare. Attenzione al pericolo di trascinarsi e di caduta. Sulla dura superficie del manto nevoso sussiste un pericolo di caduta nelle zone ripide.

Mezzogiorno e pomeriggio: Con il rialzo termico e l'irradiazione solare in alcuni punti moderato pericolo di colate bagnate. I punti pericolosi si trovano a tutte le esposizioni a bassa quota come pure sui pendii soleggiati molto ripidi al di sotto dei 2600 m circa.

Manto nevoso

Situazione tipo

st 10: situazione primaverile

st 2: valanga per scivolamento di neve

La superficie del manto nevoso riuscirà a rigelarsi e a essere portante e si ammorbidirà nel corso della giornata. Ciò sui pendii soleggiati al di sotto dei 2600 m circa, come pure a tutte le esposizioni a bassa quota. I nuovi accumuli di neve ventata poggiano su strati soffici sui pendii esposti da nord ovest a nord sino a nord est al di sopra dei 3000 m circa. Essi sono, a livello isolato, ancora instabili. Il manto di neve vecchia è stabile in molti punti.

Tendenza

Dopo una notte serena, al mattino le condizioni valanghive sono favorevoli. Il pericolo di valanghe bagnate aumenterà nel corso della giornata.