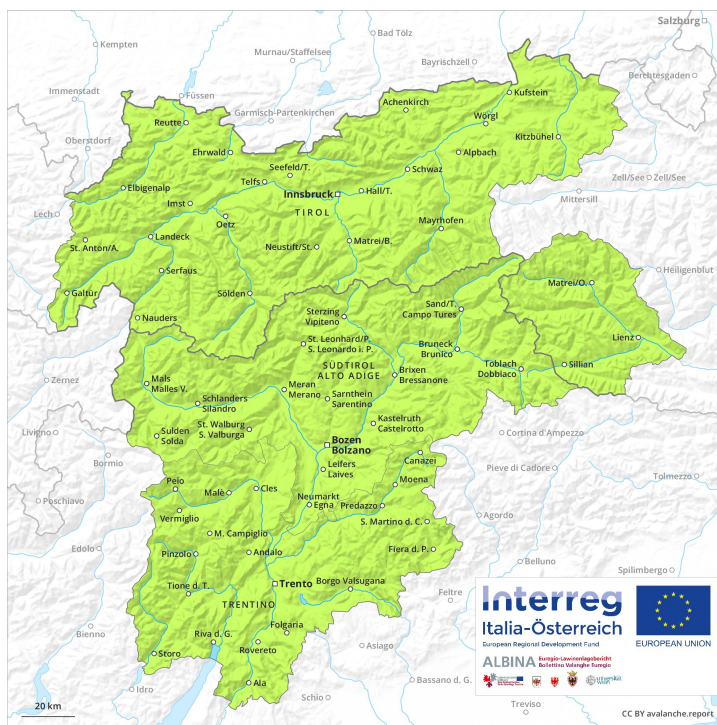
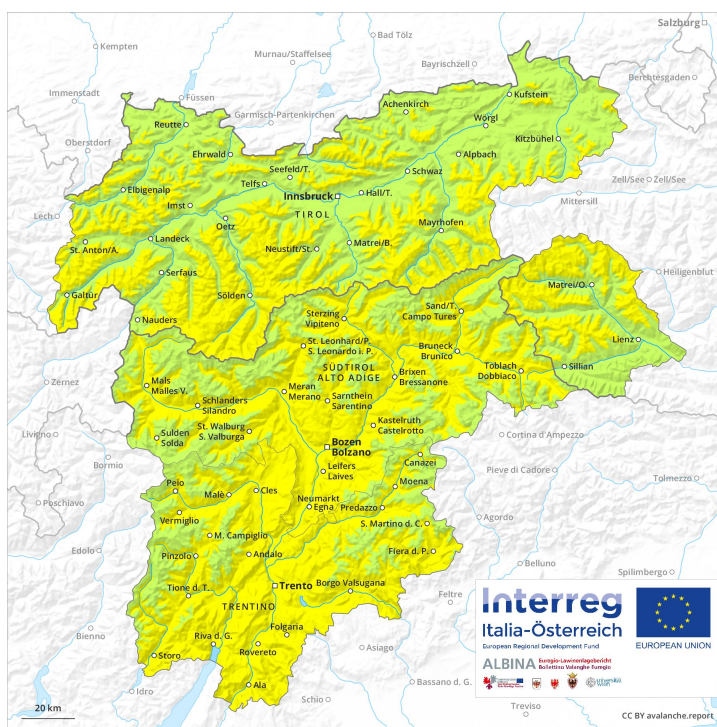


Mattina



Pomeriggio



Grado Pericolo Grado Pericolo 2 - Moderato

AM:



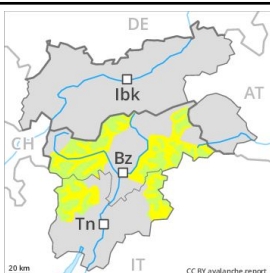
Tendenza: Pericolo valanghe stabile →
per Martedì il 26.03.2019



Neve ventata



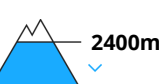
PM:



Tendenza: Pericolo valanghe stabile →
per Martedì il 26.03.2019



Neve bagnata



Dopo una notte serena, al mattino le condizioni per le escursioni e il freeride sono favorevoli. Con il rialzo termico e l'irradiazione solare diurni, aumento del pericolo di colate bagnate.

Le condizioni valanghive sono primaverili. Durante la mattinata in molti punti debole pericolo di valanghe. I nuovi accumuli di neve ventata possono, a livello isolato, subire un distacco sui pendii molto ripidi ombreggiati al di sopra dei 3000 m circa, soprattutto nelle zone in prossimità delle creste e dei passi. I punti pericolosi sono facili da individuare. Attenzione al pericolo di trascinarsi e di caduta. Sulla dura superficie del manto nevoso sussiste un pericolo di caduta nelle zone ripide.

Mezzogiorno e pomeriggio: Con il rialzo termico e l'irradiazione solare in alcuni punti moderato pericolo di colate bagnate. I punti pericolosi si trovano a tutte le esposizioni a bassa quota come pure sui pendii soleggiati molto ripidi al di sotto dei 2400 m circa.

Manto nevoso

Situazione tipo

st 10: situazione primaverile

st 2: valanga per scivolamento di neve

La superficie del manto nevoso riuscirà a rigelarsi e a essere portante e si ammorbidirà nel corso della giornata. Ciò sui pendii soleggiati al di sotto dei 2400 m circa, come pure a tutte le esposizioni a bassa quota. I nuovi accumuli di neve ventata poggiano su strati soffici sui pendii esposti da nord ovest a nord sino a nord est al di sopra dei 3000 m circa. Essi sono, a livello isolato, ancora instabili. Il manto di neve vecchia è stabile in molti punti.

Tendenza

Le condizioni valanghive sono favorevoli.

Grado Pericolo Grado Pericolo 2 - Moderato

AM:



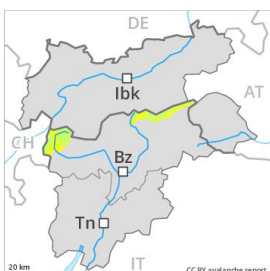
Tendenza: Pericolo valanghe stabile →
 per Martedì il 26.03.2019



Neve ventata



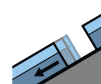
PM:



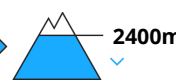
Tendenza: Pericolo valanghe stabile →
 per Martedì il 26.03.2019



Neve bagnata



Valanghe di slittamento



Dopo una notte serena, al mattino le condizioni per le escursioni e il freeride sono favorevoli. Con il rialzo termico e l'irradiazione solare diurni, aumento del pericolo di valanghe per scivolamento di neve e colate bagnate.

Le condizioni valanghive sono primaverili. Durante la mattinata in molti punti debole pericolo di valanghe. I nuovi accumuli di neve ventata possono, a livello isolato, subire un distacco sui pendii molto ripidi ombreggiati al di sopra dei 3000 m circa, soprattutto nelle zone in prossimità delle creste e dei passi. I punti pericolosi sono facili da individuare. Attenzione al pericolo di trascinarsi e di caduta. Sulla dura superficie del manto nevoso sussiste un pericolo di caduta nelle zone ripide.

Mezzogiorno e pomeriggio: Con il rialzo termico e l'irradiazione solare in alcuni punti moderato pericolo di valanghe per scivolamento di neve e colate bagnate. I punti pericolosi si trovano a tutte le esposizioni a bassa quota come pure sui pendii soleggiati molto ripidi al di sotto dei 2400 m circa.

Manto nevoso

Situazione tipo

st 10: situazione primaverile

st 2: valanga per scivolamento di neve

La superficie del manto nevoso riuscirà a rigelarsi e a essere portante e si ammorbidirà nel corso della giornata. Ciò sui pendii soleggiati al di sotto dei 2400 m circa, come pure a tutte le esposizioni a bassa quota. I nuovi accumuli di neve ventata poggiano su strati soffici sui pendii esposti da nord ovest a nord sino a nord est al di sopra dei 3000 m circa. Essi sono, a livello isolato, ancora instabili. Il manto di neve vecchia è stabile in molti punti.

Tendenza

Le condizioni valanghive sono favorevoli.

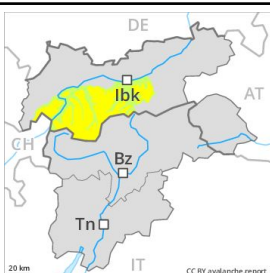
Grado Pericolo Grado Pericolo 2 - Moderato

AM:



Tendenza: Pericolo valanghe stabile →
per Martedì il 26.03.2019

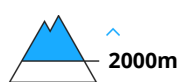
PM:



Tendenza: Pericolo valanghe stabile →
per Martedì il 26.03.2019



Neve ventata



La neve ventata recente richiede attenzione.

Al mattino predominano generalmente condizioni favorevoli.

Con neve fresca e vento in progressivo aumento proveniente dai quadranti nord occidentali nel corso della giornata soprattutto nelle zone in prossimità delle creste, nelle conche e nei canali si formeranno accumuli di neve ventata per lo più di piccole dimensioni. I punti pericolosi per valanghe asciutte si trovano soprattutto sui pendii molto ripidi esposti a nord ovest, nord ed est al di sopra dei 2000 m circa. I nuovi accumuli di neve ventata possono in alcuni punti distaccarsi in seguito al passaggio di un singolo appassionato di sport invernali. Il numero e le dimensioni dei punti pericolosi aumenteranno nel corso della giornata. In quota, i punti pericolosi sono più frequenti.

Inoltre sussiste un pericolo latente di valanghe per scivolamento di neve, soprattutto sui pendii soleggiati ripidi al di sotto dei 2600 m circa.

Manto nevoso

Situazione tipo

st 6: Neve fresca fredda a debole coesione e vento

st 2: valanga per scivolamento di neve

La superficie del manto nevoso riuscirà a rigelarsi e a essere portante. Ciò nella prima metà della notte, specialmente sui pendii soleggiati ripidi al di sotto dei 2500 m circa, come pure a tutte le esposizioni a bassa quota.

Cadranno da 5 a 15 cm di neve. Il vento sarà da moderato a forte. Il tempo sarà freddo. I nuovi accumuli di neve ventata poggiano su strati soffici soprattutto sui pendii esposti da nord ovest a nord sino a nord est al di sopra dei 2000 m circa. Pomeriggio: I nuovi accumuli di neve ventata poggiano su strati soffici a tutte le esposizioni. Ciò nelle zone in prossimità delle creste ad alta quota e in alta montagna nelle zone al riparo dal vento.

Gli accumuli di neve ventata meno recenti si sono legati bene con la neve vecchia. Il manto di neve vecchia è fradicio. Ciò sui pendii soleggiati ripidi al di sotto dei 2500 m circa, come pure a tutte le esposizioni a bassa quota.



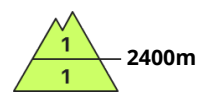
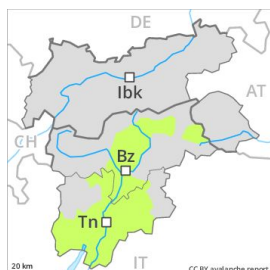
Tendenza

Le condizioni per le escursioni e il freeride sono per lo più favorevoli. La neve ventata recente richiede attenzione.



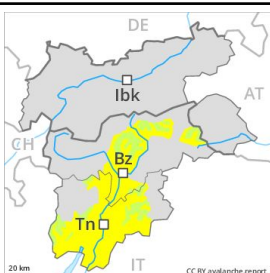
Grado Pericolo Grado Pericolo 2 - Moderato

AM:



Tendenza: Pericolo valanghe stabile →
per Martedì il 26.03.2019

PM:



Tendenza: Pericolo valanghe stabile →
per Martedì il 26.03.2019



Neve bagnata



Dopo una notte serena, al mattino le condizioni per le escursioni e il freeride sono favorevoli. Con il rialzo termico e l'irradiazione solare diurni, aumento del pericolo di colate umide e bagnate.

Le condizioni valanghive sono primaverili. Durante la mattinata in molti punti debole pericolo di valanghe. Sulla dura superficie del manto nevoso sussiste un pericolo di caduta nelle zone ripide.

Mezzogiorno e pomeriggio: Con il rialzo termico e l'irradiazione solare in alcuni punti moderato pericolo di colate umide e bagnate. I punti pericolosi si trovano a tutte le esposizioni a bassa quota come pure sui pendii soleggiati molto ripidi al di sotto dei 2400 m circa.

Manto nevoso

Situazione tipo

st 10: situazione primaverile

La superficie del manto nevoso riuscirà a rigelarsi e a essere portante e si ammorbidirà nel corso della giornata. Ciò sui pendii soleggiati al di sotto dei 2400 m circa, come pure a tutte le esposizioni a bassa quota. Il manto di neve vecchia è stabile in molti punti.

Tendenza

Le condizioni valanghive sono favorevoli.

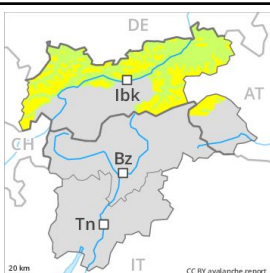
Grado Pericolo Grado Pericolo 2 - Moderato

AM:



Tendenza: Pericolo valanghe stabile →
 per Martedì il 26.03.2019

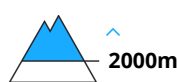
PM:



Tendenza: Pericolo valanghe stabile →
 per Martedì il 26.03.2019



Neve ventata



La neve ventata recente richiede attenzione.

Al mattino predominano generalmente condizioni favorevoli.

Con neve fresca e vento in progressivo aumento proveniente dai quadranti nord occidentali nel corso della giornata soprattutto nelle zone in prossimità delle creste, nelle conche e nei canali si formeranno accumuli di neve ventata in parte di grandi dimensioni. I punti pericolosi per valanghe asciutte si trovano soprattutto sui pendii molto ripidi esposti a nord ovest, nord ed est al di sopra dei 2000 m circa. I nuovi accumuli di neve ventata possono in alcuni punti distaccarsi in seguito al passaggio di un singolo appassionato di sport invernali. Il numero e le dimensioni dei punti pericolosi aumenteranno nel corso della giornata. In quota, i punti pericolosi sono più frequenti.

Inoltre sussiste un pericolo latente di valanghe per scivolamento di neve, soprattutto sui pendii soleggiati ripidi al di sotto dei 2600 m circa.

Manto nevoso

Situazione tipo

st 6: Neve fresca fredda a debole coesione e vento

st 2: valanga per scivolamento di neve

La superficie del manto nevoso riuscirà a rigelarsi e a essere portante. Ciò nella prima metà della notte, specialmente sui pendii soleggiati ripidi al di sotto dei 2500 m circa, come pure a tutte le esposizioni a bassa quota.

Cadranno da 15 a 25 cm di neve, localmente anche di più. Il vento sarà da moderato a forte. Il tempo sarà freddo. I nuovi accumuli di neve ventata poggiano su strati soffici soprattutto sui pendii esposti da nord ovest a nord sino a nord est al di sopra dei 2000 m circa. Pomeriggio: I nuovi accumuli di neve ventata poggiano su strati soffici a tutte le esposizioni. Ciò nelle zone in prossimità delle creste ad alta quota e in alta montagna nelle zone al riparo dal vento.

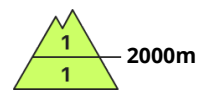
Gli accumuli di neve ventata meno recenti si sono legati bene con la neve vecchia. Il manto di neve vecchia è fradicio. Ciò sui pendii soleggiati ripidi al di sotto dei 2500 m circa, come pure a tutte le esposizioni a bassa quota.

Tendenza

Le condizioni per le escursioni e il freeride sono per lo più favorevoli. La neve ventata recente richiede attenzione.

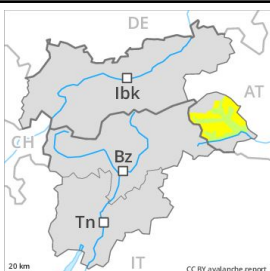
Grado Pericolo Grado Pericolo 2 - Moderato

AM:



Tendenza: Pericolo valanghe stabile →
per Martedì il 26.03.2019

PM:



Tendenza: Pericolo valanghe stabile →
per Martedì il 26.03.2019



Neve ventata



La neve ventata recente richiede attenzione.

Al mattino predominano generalmente condizioni favorevoli. Con vento in progressivo aumento proveniente dai quadranti nord occidentali nel corso della giornata soprattutto nelle zone in prossimità delle creste, nelle conche e nei canali si formeranno accumuli di neve ventata per lo più di piccole dimensioni. I punti pericolosi per valanghe asciutte si trovano soprattutto sui pendii molto ripidi esposti a nord ovest, nord e nord est al di sopra dei 2000 m circa. I nuovi accumuli di neve ventata possono in alcuni punti distaccarsi in seguito al passaggio di un singolo appassionato di sport invernali. Il numero e le dimensioni dei punti pericolosi aumenteranno nel corso della giornata. In quota, i punti pericolosi sono più frequenti.

Manto nevoso

Situazione tipo st 6: Neve fresca fredda a debole coesione e vento

La superficie del manto nevoso riuscirà a rigelarsi e a essere portante. Ciò sui pendii solegggiati ripidi al di sotto dei 2500 m circa, come pure a tutte le esposizioni a bassa quota.

Il vento sarà da moderato a forte. Il tempo sarà freddo. I nuovi accumuli di neve ventata poggiano su strati soffici soprattutto sui pendii esposti da nord ovest a nord sino a nord est al di sopra dei 2000 m circa.

Gli accumuli di neve ventata meno recenti si sono legati bene con la neve vecchia. Il manto di neve vecchia è fradicio. Ciò sui pendii solegggiati ripidi al di sotto dei 2500 m circa, come pure a tutte le esposizioni a bassa quota.

Tendenza

Le condizioni per le escursioni e il freeride sono per lo più favorevoli. La neve ventata recente richiede attenzione.

Grado Pericolo Grado Pericolo 1 - Debole



Tendenza: Pericolo valanghe stabile →
per Martedì il 26.03.2019



Neve ventata



2000m

La neve ventata recente richiede attenzione.

Predominano in molti punti condizioni favorevoli. Con vento in progressivo aumento proveniente dai quadranti nord occidentali nel corso della giornata soprattutto nelle zone in prossimità delle creste, nelle conche e nei canali si formeranno accumuli di neve ventata di piccole dimensioni. I punti pericolosi per valanghe asciutte si trovano soprattutto sui pendii molto ripidi esposti a nord ovest, nord e nord est al di sopra dei 2000 m circa. I nuovi accumuli di neve ventata possono a livello isolato distaccarsi in seguito al passaggio di un singolo appassionato di sport invernali. In quota, i punti pericolosi sono più frequenti.

Manto nevoso

Situazione tipo

st 6: Neve fresca fredda a debole coesione e vento

La superficie del manto nevoso riuscirà a rigelarsi e a essere portante. Ciò sui pendii soleggiate ripidi al di sotto dei 2500 m circa, come pure a tutte le esposizioni a bassa quota.

Il vento sarà da moderato a forte. Il tempo sarà freddo. I nuovi accumuli di neve ventata poggiano su strati soffici soprattutto sui pendii esposti da nord ovest a nord sino a nord est al di sopra dei 2000 m circa.

Gli accumuli di neve ventata meno recenti si sono legati bene con la neve vecchia. Il manto di neve vecchia è fradicio. Ciò sui pendii soleggiate ripidi al di sotto dei 2500 m circa, come pure a tutte le esposizioni a bassa quota.

Tendenza

Le condizioni per le escursioni e il freeride sono per lo più favorevoli. La neve ventata recente richiede attenzione.