

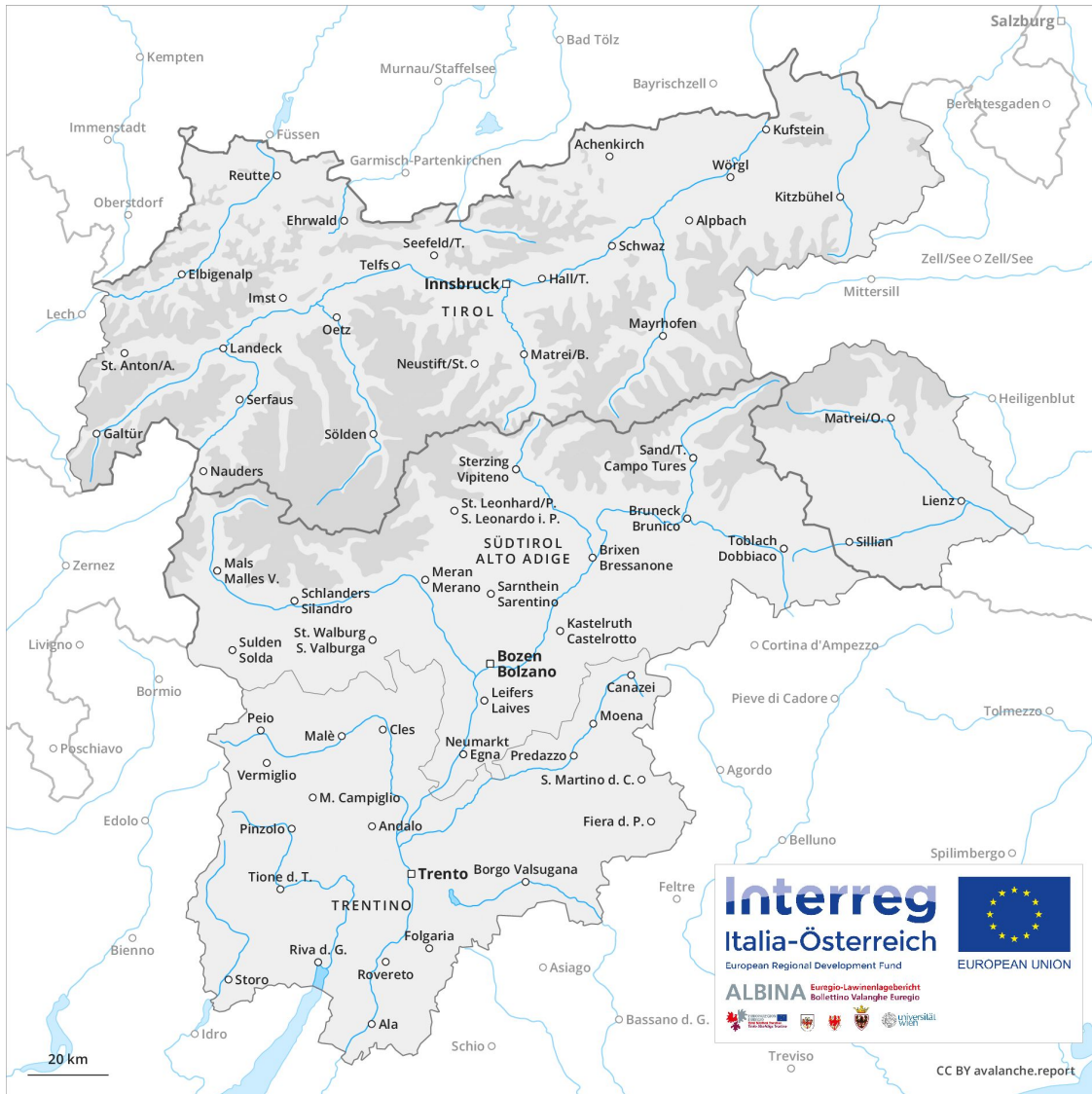
# Previsione Valanghe

## Martedì 26.03.2019

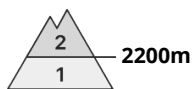
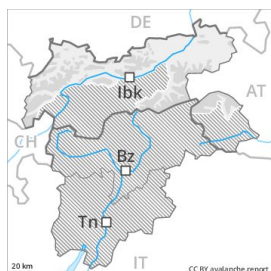
Publicato il 25.03.2019 alle ore 17:00



Valanghe.report



## Grado Pericolo Grado Pericolo 2 - Moderato



**Tendenza: Pericolo valanghe stabile** →  
per Mercoledì il 27.03.2019



Neve ventata



### La neve ventata recente richiede attenzione.

Con neve fresca e vento in parte forte proveniente dai quadranti nord occidentali soprattutto nelle zone in prossimità delle creste, nelle conche e nei canali si formeranno accumuli di neve ventata in parte instabili. I nuovi accumuli di neve ventata possono in alcuni punti distaccarsi in seguito al passaggio di un singolo appassionato di sport invernali e raggiungere dimensioni medie. I punti pericolosi si trovano soprattutto sui pendii molto ripidi esposti a nord ovest, nord ed est al di sopra dei 2200 m circa. I punti pericolosi e la probabilità di distacco aumenteranno con l'altitudine. In alta montagna i punti pericolosi sono esposti in tutte le direzioni.

Con l'umidificazione, sono previste isolate valanghe umide di neve a debole coesione per lo più di piccole dimensioni. Ciò sui pendii soleggiati ripidi estremi, soprattutto in seguito all'irradiazione solare.

### Manto nevoso

**Situazione tipo**

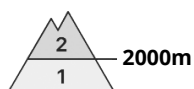
st 6: Neve fresca fredda a debole coesione e vento

Cadranno da 10 a 20 cm di neve, localmente anche di più. Il vento sarà in parte forte. Il tempo sarà freddo. In molti punti la neve fresca poggia su una crosta dura. Ciò sui pendii soleggiati ripidi al di sotto dei 2800 m circa, come pure a tutte le esposizioni alle quote di bassa e media montagna. Qui sussiste un pericolo di caduta nelle zone ripide. I nuovi accumuli di neve ventata poggiano su strati soffici soprattutto sui pendii ripidi ombreggiati al di sopra dei 2200 m circa. Essi sono in parte instabili. Il manto di neve vecchia è stabile a livello generale.

### Tendenza

La neve ventata recente richiede attenzione.

## Grado Pericolo Grado Pericolo 2 - Moderato



**Tendenza: Pericolo valanghe stabile** →  
per Mercoledì il 27.03.2019



Neve ventata



### La neve ventata recente richiede attenzione.

I nuovi accumuli di neve ventata possono, a livello isolato, subire un distacco al di sopra dei 2000 m circa, soprattutto nelle zone in prossimità delle creste e dei passi. I punti pericolosi sono facili da individuare. Attenzione al pericolo di trascinamento e di caduta. Sulla dura superficie del manto nevoso sussiste un pericolo di caduta nelle zone ripide. Con l'irradiazione solare, nel corso della giornata sono possibili isolate valanghe asciutte e umide, ma per lo più solo di piccole dimensioni.

### Manto nevoso

**Situazione tipo**

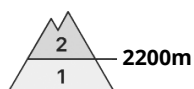
st 6: Neve fresca fredda a debole coesione e vento

Cadranno da 5 a 10 cm di neve. Il vento di bufera causerà il trasporto della neve fresca e della neve vecchia. Ad alta quota e in alta montagna, il numero e le dimensioni dei punti pericolosi aumenteranno. I nuovi accumuli di neve ventata sono ben individuabili. In molti punti la neve ventata poggia su una crosta dura. Il manto di neve vecchia è stabile a livello generale.

### Tendenza

Le condizioni per le escursioni sono piuttosto favorevoli.

## Grado Pericolo Grado Pericolo 2 - Moderato



**Tendenza: Pericolo valanghe stabile** →  
per Mercoledì il 27.03.2019



Neve ventata



### La neve ventata recente richiede attenzione.

Con neve fresca e vento in parte forte proveniente dai quadranti nord occidentali soprattutto nelle zone in prossimità delle creste, nelle conche e nei canali si formeranno accumuli di neve ventata in parte instabili. I nuovi accumuli di neve ventata possono in alcuni punti distaccarsi in seguito al passaggio di un singolo appassionato di sport invernali e raggiungere dimensioni medie. I punti pericolosi si trovano soprattutto sui pendii molto ripidi esposti a nord ovest, nord ed est al di sopra dei 2200 m circa. I punti pericolosi e la probabilità di distacco aumenteranno con l'altitudine.

Con l'umidificazione, sono previste isolate valanghe umide di neve a debole coesione di piccole dimensioni. Ciò sui pendii soleggiati ripidi estremi, soprattutto in seguito all'irradiazione solare.

### Manto nevoso

**Situazione tipo**

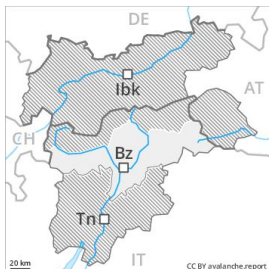
st 6: Neve fresca fredda a debole coesione e vento

Cadranno da 5 a 15 cm di neve. Il vento sarà in parte forte. Il tempo sarà freddo. In molti punti la neve fresca poggia su una crosta dura. Ciò sui pendii soleggiati ripidi al di sotto dei 2800 m circa, come pure a tutte le esposizioni alle quote di bassa e media montagna. Qui sussiste un pericolo di caduta nelle zone ripide. I nuovi accumuli di neve ventata poggiano su strati soffici soprattutto sui pendii ripidi ombreggiati al di sopra dei 2200 m circa. Essi sono in parte instabili. Il manto di neve vecchia è stabile a livello generale.

### Tendenza

Le condizioni per le escursioni e il freeride sono generalmente favorevoli. La neve ventata recente richiede attenzione.

## Grado Pericolo Grado Pericolo 1 - Debole



**Tendenza: Pericolo valanghe stabile**  
per Mercoledì il 27.03.2019 →



Neve ventata



Strati deboli  
persistenti



Il vento proveniente da nord causerà solo il trasporto di poca neve. Le condizioni sono primaverili.

I nuovi accumuli di neve ventata possono, a livello isolato, subire un distacco a tutte le esposizioni al di sopra dei 2200 m circa, soprattutto nelle zone in prossimità delle creste e dei passi. I punti pericolosi sono facili da individuare. Attenzione al pericolo di trascinamento e di caduta. Sulla dura superficie del manto nevoso sussiste un pericolo di caduta nelle zone ripide. Con l'irradiazione solare in alcuni punti debole pericolo di colate bagnate. I punti pericolosi si trovano a bassa quota come pure sui pendii soleggiati molto ripidi al di sotto dei 2400 m circa.

### Manto nevoso

**Situazione tipo**

st 10: situazione primaverile

La superficie del manto nevoso riuscirà a rigelarsi e a essere portante e non si ammorbidirà. Ciò sui pendii soleggiati ripidi al di sotto dei 2800 m circa. I nuovi accumuli di neve ventata poggiano su una crosta soprattutto sui pendii ripidi esposti al sole. Il manto di neve vecchia è stabile a livello generale.

### Tendenza

Le condizioni valanghive sono favorevoli.

## Grado Pericolo Grado Pericolo 1 - Debole



**Tendenza: Pericolo valanghe stabile** →  
per Mercoledì il 27.03.2019



Neve ventata



2200m

### La neve ventata recente richiede attenzione.

Con vento in parte forte proveniente dai quadranti nord occidentali soprattutto nelle zone in prossimità delle creste, nelle conche e nei canali si formeranno accumuli di neve ventata in parte instabili. I nuovi accumuli di neve ventata possono in alcuni punti distaccarsi in seguito al passaggio di un singolo appassionato di sport invernali, tuttavia raggiungere per lo più piccole dimensioni. I punti pericolosi si trovano soprattutto sui pendii molto ripidi esposti a nord ovest, nord ed est al di sopra dei 2200 m circa. I punti pericolosi e la probabilità di distacco aumenteranno con l'altitudine. Nelle regioni settentrionali, i punti pericolosi sono più diffusi e il pericolo leggermente superiore.

### Manto nevoso

**Situazione tipo**

st 6: Neve fresca fredda a debole coesione e vento

Il vento sarà in parte forte. Il tempo sarà freddo. Nelle regioni settentrionali, cadrà un po' di neve. La superficie del manto nevoso si è rigelata ed è portante. Ciò sui pendii soleggiate ripidi al di sotto dei 2800 m circa, come pure a tutte le esposizioni alle quote di bassa e media montagna. Qui sussiste un pericolo di caduta nelle zone ripide. Sui pendii soleggiate ripidi il manto nevoso si scioglierà lentamente. I nuovi accumuli di neve ventata poggiano su strati soffici soprattutto sui pendii ripidi ombreggiati al di sopra dei 2200 m circa. Essi sono in parte instabili. Il manto di neve vecchia è stabile in molti punti.

### Tendenza

Le condizioni per le escursioni e il freeride sono per lo più favorevoli. La neve ventata recente richiede attenzione.

## Grado Pericolo Grado Pericolo 1 - Debole



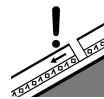
**Tendenza: Pericolo valanghe stabile** →  
per Mercoledì il 27.03.2019



Neve ventata



2000m



Strati deboli  
persistenti



2000m

### Il vento di bufera causerà solo il trasporto di poca neve.

Predominano in molti punti condizioni favorevoli. Con vento in progressivo aumento proveniente dai quadranti nord occidentali nel corso della giornata soprattutto nelle zone in prossimità delle creste, nelle conche e nei canali si formeranno accumuli di neve ventata per lo più sottili. I nuovi accumuli di neve ventata possono a livello isolato distaccarsi in seguito al passaggio di un singolo appassionato di sport invernali. Attenzione al pericolo di trascinarsi e di caduta. Soprattutto sui pendii ombreggiati, negli strati profondi del manto di neve vecchia si trovano strati fragili instabili. Le valanghe possono subire un distacco nel debole manto di neve vecchia a livello isolato per lo più con un forte sovraccarico. I punti pericolosi si trovano soprattutto sui pendii ripidi esposti a nord ovest, nord e nord est al di sopra dei 2000 m circa. In quota, i punti pericolosi sono più frequenti.

### Manto nevoso

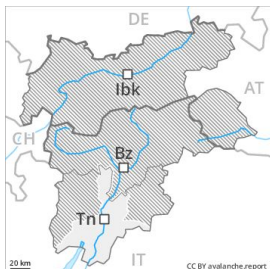
La superficie del manto nevoso riuscirà a rigelarsi e a essere portante.

Il vento sarà da moderato a forte. Il tempo sarà freddo. Gli accumuli di neve ventata per lo più sottili dovrebbero essere valutati con attenzione soprattutto sui pendii estremamente ripidi.

### Tendenza

Le condizioni per le escursioni e il freeride sono per lo più favorevoli. La neve ventata recente richiede attenzione.

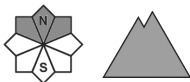
## Grado Pericolo Grado Pericolo 1 - Debole



**Tendenza: Pericolo valanghe stabile** →  
per Mercoledì il 27.03.2019



Strati deboli  
persistenti



Nella Val d'Adige e nelle regioni ad esse confinanti c'è solo poca neve sui pendii esposti a nord ovest e nord est.

È presente troppo poca neve per la pratica degli sport invernali.

Le condizioni valanghive sono primaverili. Durante la mattinata in molti punti debole pericolo di valanghe.

Sulla dura superficie del manto nevoso sussiste un pericolo di caduta nelle zone ripide.

Mezzogiorno e pomeriggio: Con il rialzo termico e l'irradiazione solare in alcuni punti debole pericolo di colate umide e bagnate.

### Manto nevoso

La superficie del manto nevoso riuscirà a rigelarsi e a essere portante e si ammorbidirà nel corso della giornata.

### Tendenza

Le condizioni valanghive sono favorevoli.