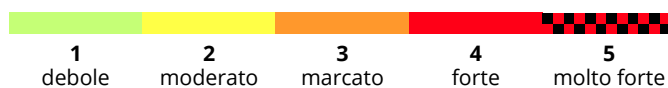
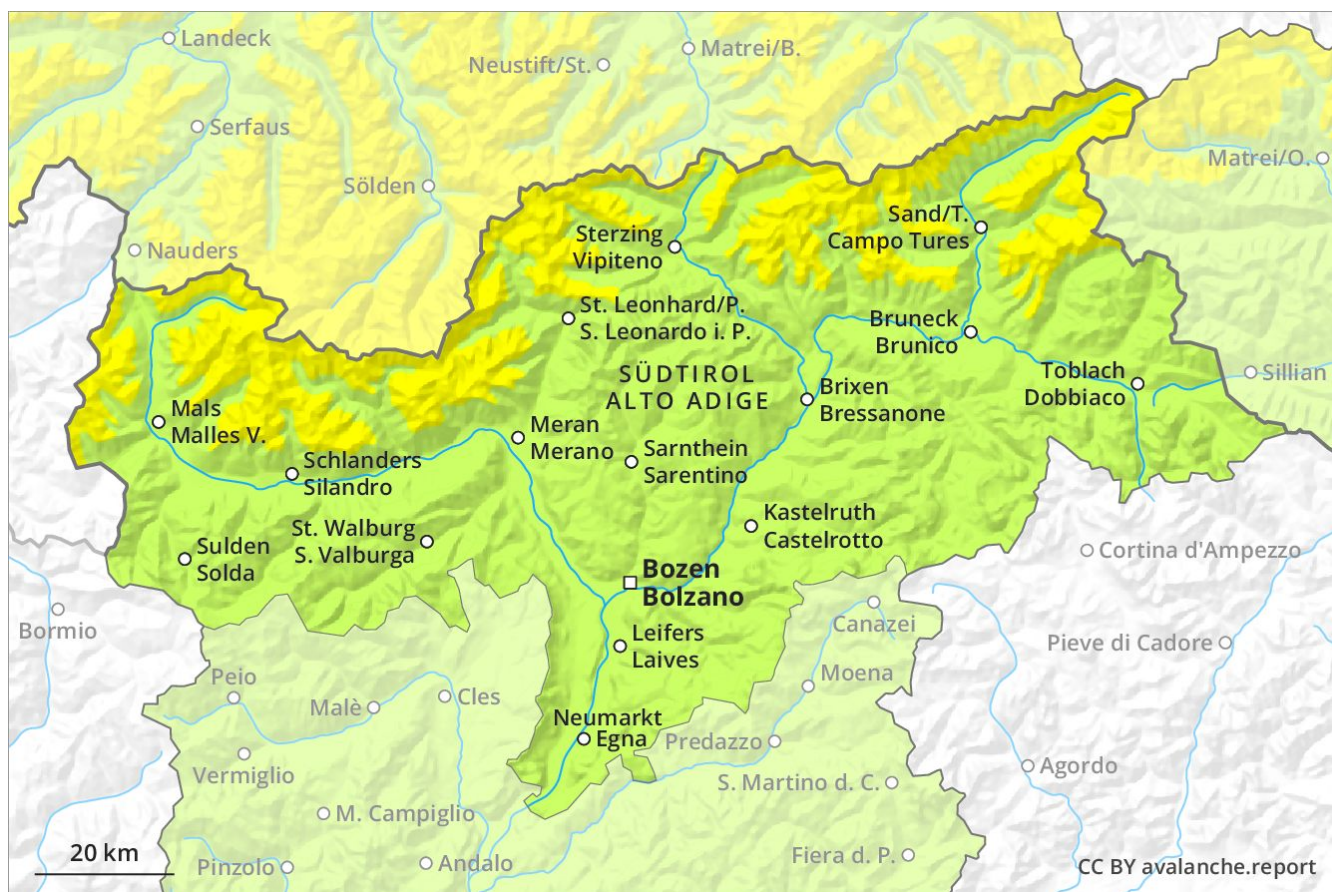


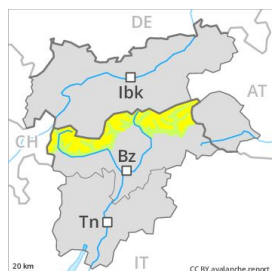
Previsione Valanghe

Mercoledì 27.03.2019

Publicato il 26.03.2019 alle ore 17:00



Grado Pericolo 2 - Moderato



Tendenza: Pericolo valanghe in diminuzione
per Giovedì il 28.03.2019



Neve ventata



La neve ventata recente richiede attenzione.

I nuovi accumuli di neve ventata possono, a livello isolato, subire un distacco al di sopra dei 2200 m circa, specialmente nelle zone in prossimità delle creste, nelle conche e nei canaloni. I punti pericolosi sono facili da individuare. Attenzione al pericolo di trascinamento e di caduta. Sulla dura superficie del manto nevoso sussiste un pericolo di caduta nelle zone ripide. Con l'irradiazione solare, nel corso della giornata sono possibili isolate valanghe asciutte e umide, ma per lo più solo di piccole dimensioni.

Manto nevoso

Situazione tipo

st 6: Neve fresca fredda a debole coesione e vento

Il vento a tratti tempestoso ha causato il trasporto della neve fresca e della neve vecchia. I nuovi accumuli di neve ventata sono ben individuabili. In molti punti la neve ventata poggia su una crosta dura. Il manto di neve vecchia è stabile a livello generale.

Tendenza

Le condizioni valanghive sono favorevoli.

Grado Pericolo 1 - Debole



Tendenza: Pericolo valanghe stabile →
per Giovedì il 28.03.2019



Neve ventata



Il vento proveniente da nord ha causato solo il trasporto di poca neve.

I nuovi accumuli di neve ventata possono, a livello isolato, subire un distacco a tutte le esposizioni al di sopra dei 2200 m circa, soprattutto nelle zone in prossimità delle creste e dei passi. I punti pericolosi sono facili da individuare. Attenzione al pericolo di trascinamento e di caduta. Sulla dura superficie del manto nevoso sussiste un pericolo di caduta nelle zone ripide.

Manto nevoso

Situazione tipo

st 10: situazione primaverile

Il tempo sarà freddo. La superficie del manto nevoso riuscirà a rigelarsi e a essere portante e non si ammorbidirà. Ciò sui pendii soleggiati ripidi al di sotto dei 2800 m circa. Il manto di neve vecchia è stabile a livello generale.

Tendenza

Le condizioni valanghive sono favorevoli.