

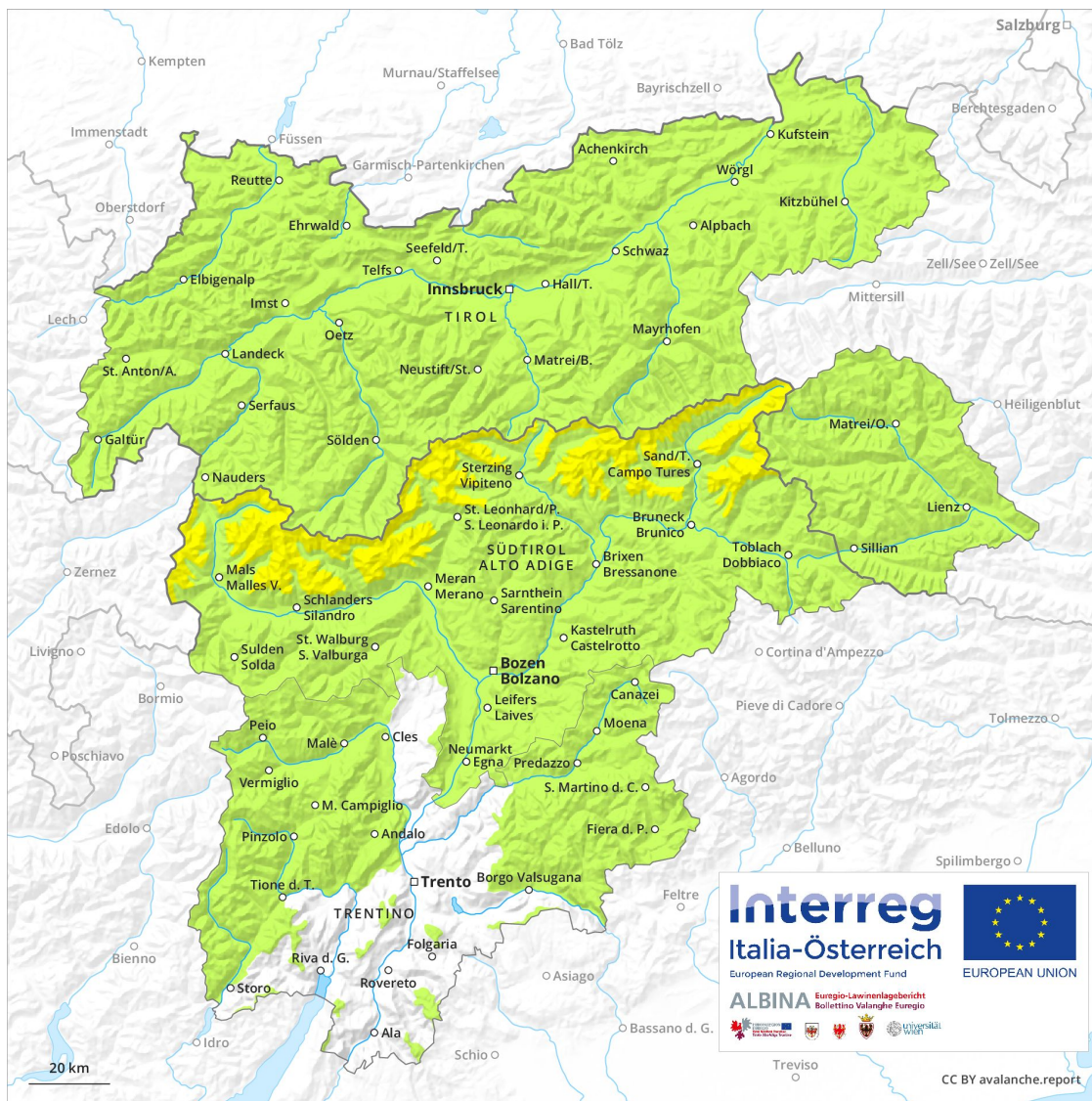
Previsione Valanghe

Venerdì 29.03.2019

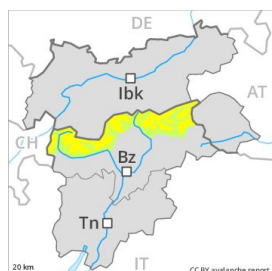
Publicato il 28.03.2019 alle ore 17:00



Valanghe.report



Grado Pericolo 2 - Moderato



Tendenza: Pericolo valanghe in diminuzione
per Sabato il 30.03.2019



Neve ventata



Strati deboli
persistenti



Neve ventata ad alta quota e in alta montagna.

Gli accumuli di neve ventata degli ultimi giorni possono in parte ancora subire un distacco provocato, specialmente nelle zone in prossimità delle creste, nelle conche e nei canaloni. I punti pericolosi aumenteranno con l'altitudine. Questi punti pericolosi sono piuttosto rari e facili da individuare. Inoltre, a livello molto isolato, le valanghe possono subire un distacco negli strati più profondi del manto nevoso soprattutto nelle zone scarsamente innevate. Questi punti pericolosi si trovano soprattutto nelle zone estremamente ripide al di sopra dei 2200 m circa. Con l'irradiazione solare, nel corso della giornata sono possibili isolate valanghe asciutte e umide, che possono raggiungere dimensioni medie.

Manto nevoso

Il vento a tratti tempestoso ha causato il trasporto della neve fresca e della neve vecchia. I nuovi accumuli di neve ventata sono ben individuabili. In molti punti la neve ventata poggia su una crosta dura. Il manto di neve vecchia è stabile a livello generale. Principalmente sui pendii ombreggiati ripidi e poco frequentati, gli strati deboli presenti nella parte basale del manto nevoso possono distaccarsi ancora a livello molto isolato. La superficie del manto nevoso riuscirà a rigelarsi e a essere portante e si ammorbidirà nel corso della giornata.

Tendenza

Le condizioni valanghive sono favorevoli.

Grado Pericolo 1 - Debole



Tendenza: Pericolo valanghe stabile →
per Sabato il 30.03.2019



Neve ventata



Linea del
bosco



Strati deboli
persistenti



Linea del
bosco

Il vento di bufera ha causato solo il trasporto di poca neve.

Predominano in molti punti condizioni favorevoli. I nuovi accumuli di neve ventata possono ancora distaccarsi in seguito al passaggio di un singolo appassionato di sport invernali. Attenzione al pericolo di trascinarsi e di caduta. Soprattutto sui pendii ombreggiati, negli strati profondi del manto di neve vecchia si trovano strati fragili instabili. Le valanghe possono subire un distacco nel debole manto di neve vecchia a livello isolato per lo più con un forte sovraccarico. I punti pericolosi si trovano soprattutto sui pendii ripidi esposti a nord ovest, nord e nord est al di sopra dei 2000 m circa. In quota, i punti pericolosi sono più frequenti.

Manto nevoso

La superficie del manto nevoso riuscirà a rigelarsi e a essere portante. Gli accumuli di neve ventata per lo più sottili dovrebbero essere valutati con attenzione soprattutto sui pendii estremamente ripidi.

Tendenza

Le condizioni per le escursioni e il freeride sono per lo più favorevoli. La neve ventata recente richiede attenzione.

Grado Pericolo 1 - Debole



Tendenza: Pericolo valanghe stabile →
per Sabato il 30.03.2019

La situazione valanghiva è per lo più favorevole.

Gli accumuli di neve ventata di piccole dimensioni degli ultimi giorni non sono più instabili. Essi possono subire un distacco a livello isolato e per lo più solo in seguito a un forte sovraccarico sui pendii molto ripidi ombreggiati al di sopra dei 2400 m circa. Punti pericolosi si trovano soprattutto nelle zone in prossimità delle creste e dei passi, a livello isolato anche nelle zone lontano dalle creste nelle conche e nei canali. I punti pericolosi sono facilmente individuabili dall'escursionista esperto. Attenzione al pericolo di trascinarsi e di caduta.

Con il rialzo termico e l'irradiazione solare diurni, durante il pomeriggio il pericolo di colate umide e bagnate aumenterà leggermente. Ciò sui pendii soleggiati ripidi estremi specialmente al di sotto dei 2400 m circa.

Manto nevoso

Situazione tipo

st 6: Neve fresca fredda a debole coesione e vento

Il manto nevoso è stabile in molti punti. Gli accumuli di neve ventata degli ultimi giorni si sono legati bene con la neve vecchia a tutte le esposizioni. La superficie del manto nevoso si è rigelata ed è portante. Ciò sui pendii soleggiati ripidi al di sotto dei 2800 m circa, come pure a tutte le esposizioni alle quote di media montagna. Qui sussiste un pericolo di caduta nelle zone ripide. Alle quote di media montagna e sui pendii molto ripidi esposti al sole il manto nevoso si scioglierà nel corso della giornata. A bassa quota c'è solo poca neve.

Tendenza

Le condizioni per le escursioni e il freeride sono per lo più favorevoli. Con il rialzo termico, la probabilità di distacco di valanghe bagnate nel corso della giornata aumenterà leggermente.

Grado Pericolo 1 - Debole



Tendenza: Pericolo valanghe stabile →
per Sabato il 30.03.2019



Neve ventata



La situazione valanghiva è per lo più favorevole. La neve ventata richiede attenzione.

Gli accumuli di neve ventata non più proprio freschi degli ultimi giorni possono, a livello isolato, subire un distacco in seguito al passaggio di un singolo appassionato di sport invernali sui pendii molto ripidi ombreggiati al di sopra dei 2400 m circa. Isolati punti pericolosi si trovano soprattutto nelle zone in prossimità delle creste e dei passi, a livello isolato anche nelle conche, nei canaloni e dietro ai cambi di pendenza. In alta montagna, i punti pericolosi sono leggermente più frequenti. Tali punti pericolosi sono ma facili da individuare. Le valanghe sono per lo più solo di piccole dimensioni. Oltre al pericolo di seppellimento, occorre fare attenzione soprattutto al pericolo di trascinamento e caduta.

Con il rialzo termico e l'irradiazione solare diurni, la probabilità di distacco di colate di neve umida a debole coesione aumenterà leggermente sui pendii soleggiati ripidi estremi.

Manto nevoso

Situazione tipo

st 6: Neve fresca fredda a debole coesione e vento

Gli accumuli di neve ventata non più proprio freschi degli ultimi giorni si sono legati piuttosto bene con la neve vecchia. Essi non sono più instabili. Il manto nevoso sarà umido. Ciò alle quote di media montagna, come pure sui pendii soleggiati ripidi. A bassa quota c'è solo poca neve. Il manto di neve vecchia è stabile in molti punti.

Tendenza

Le condizioni per le escursioni e il freeride rimangono favorevoli. Nel corso della giornata leggero aumento del pericolo di valanghe bagnate e per scivolamento di neve.

Grado Pericolo 1 - Debole



Tendenza: Pericolo valanghe stabile →
per Sabato il 30.03.2019



Neve ventata



2400m

Il tempo sarà per lo più soleggiato.

Gli ultimi accumuli di neve ventata possono in parte ancora subire un distacco provocato, soprattutto nelle conche e nei canali. I punti pericolosi sono facili da individuare. Attenzione al pericolo di trascinamento e di caduta. Sulla dura superficie del manto nevoso sussiste un pericolo di caduta nelle zone ripide. Dopo una notte serena, al mattino predominano condizioni favorevoli, poi il pericolo di valanghe bagnate aumenterà.

Manto nevoso

Situazione tipo

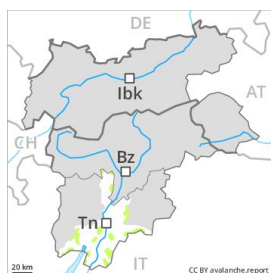
st 10: situazione primaverile

Il tempo sarà per lo più soleggiato. La superficie del manto nevoso riuscirà a rigelarsi e a essere portante e si ammorbidirà nel corso della giornata. Ciò sui pendii soleggiati ripidi al di sotto dei 2800 m circa. Gli strati più duri di neve poggiano in parte su un debole manto di neve vecchia.

Tendenza

Le condizioni valanghive sono favorevoli.

Grado Pericolo 1 - Debole



1700m

Tendenza: Pericolo valanghe stabile →
per Sabato il 30.03.2019



Strati deboli
persistenti



Linea del
bosco



Neve
bagnata



Linea del
bosco

Nella Val d'Adige e nelle regioni ad esse confinanti c'è solo poca neve sui pendii esposti a nord ovest e nord est.

È presente troppo poca neve per la pratica degli sport invernali.

Le condizioni valanghive sono primaverili. Durante la mattinata in alcuni punti ancora debole pericolo di valanghe. Sulla dura superficie del manto nevoso sussiste un pericolo di caduta nelle zone ripide.

Mezzogiorno e pomeriggio: Con il rialzo termico e l'irradiazione solare in alcuni punti debole pericolo di colate umide e bagnate.

Manto nevoso

La superficie del manto nevoso riuscirà a rigelarsi e a essere portante e si ammorbidirà nel corso della giornata.

Tendenza

Le condizioni valanghive sono favorevoli.