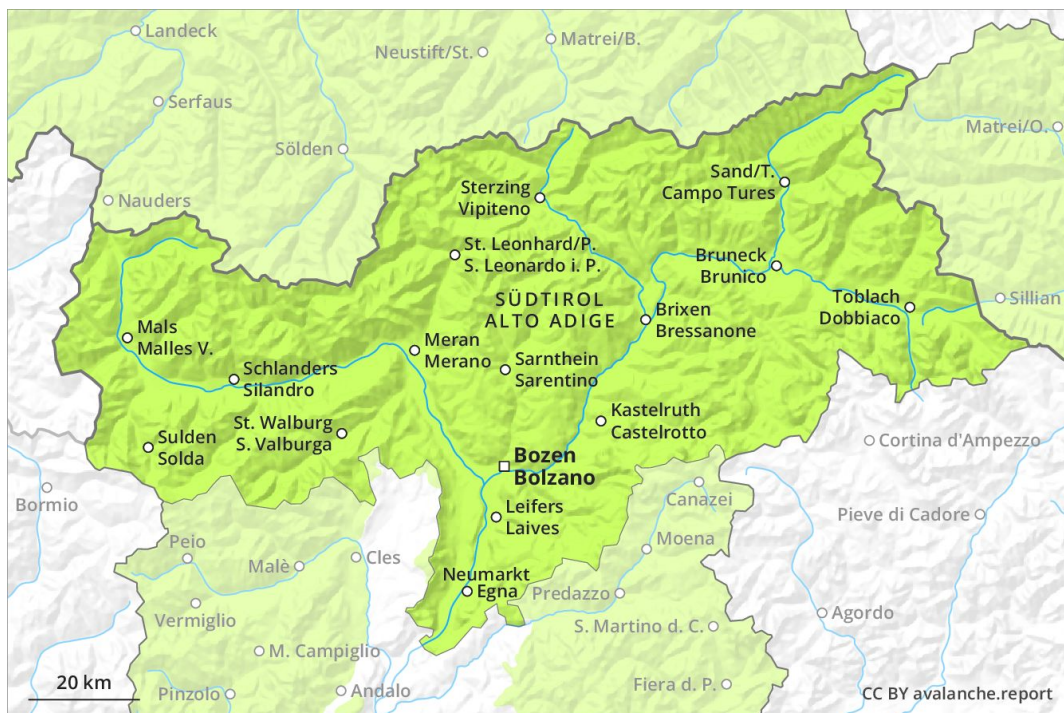
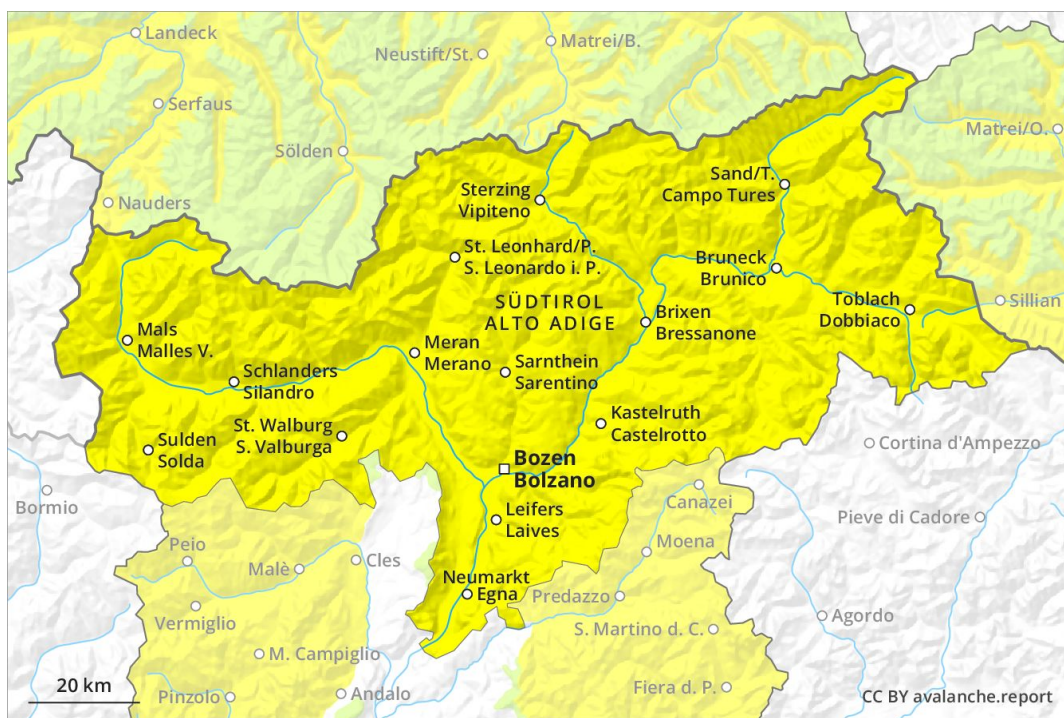


Mattina




Pomeriggio



Grado Pericolo 2 - Moderato

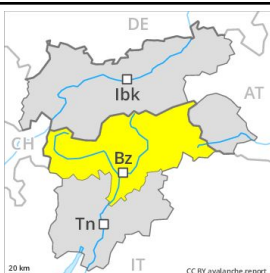
AM:



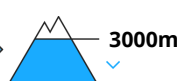
Tendenza: Pericolo valanghe in aumento 
 per Martedì il 02.04.2019



PM:



Tendenza: Pericolo valanghe in aumento 
 per Martedì il 02.04.2019



Con il rialzo termico e l'irradiazione solare, la situazione valanghiva è in alcuni punti ancora parzialmente sfavorevole.

In alta montagna i punti pericolosi sono più numerosi. I vecchi accumuli di neve ventata possono subire un distacco per lo più solo in seguito a un forte sovraccarico. Inoltre, le valanghe asciutte possono subire un distacco a livello molto isolato negli strati basali del manto nevoso. Questi punti pericolosi si trovano specialmente sui pendii molto ripidi e poco frequentati esposti a nord est, nord e nord est al di sopra dei 2200 m circa. Con il rialzo termico e l'irradiazione solare diurni, nel corso della giornata sono possibili valanghe umide e bagnate, che possono raggiungere dimensioni medie. Le escursioni dovrebbero terminare in tempo.

Manto nevoso

Il manto di neve vecchia è stabile in molti punti. I vecchi accumuli di neve ventata dovrebbero se possibile essere evitati sui pendii ripidi ombreggiati e in alta montagna. Principalmente nelle zone in prossimità delle creste, nelle conche e nei canali: Sui pendii ombreggiati ripidi e poco frequentati, gli strati deboli presenti nella parte basale del manto nevoso possono distaccarsi ancora a livello molto isolato. La superficie del manto nevoso non riuscirà a rigelarsi bene e si ammorbidirà più rapidamente del giorno precedente. In molte regioni il tempo sarà per lo più soleggiato. Il manto nevoso è umido alle quote medie e alte.

Tendenza

In molte regioni il tempo sarà nuvoloso. La superficie del manto nevoso riuscirà a rigelarsi e a essere portante solo ad alta quota.