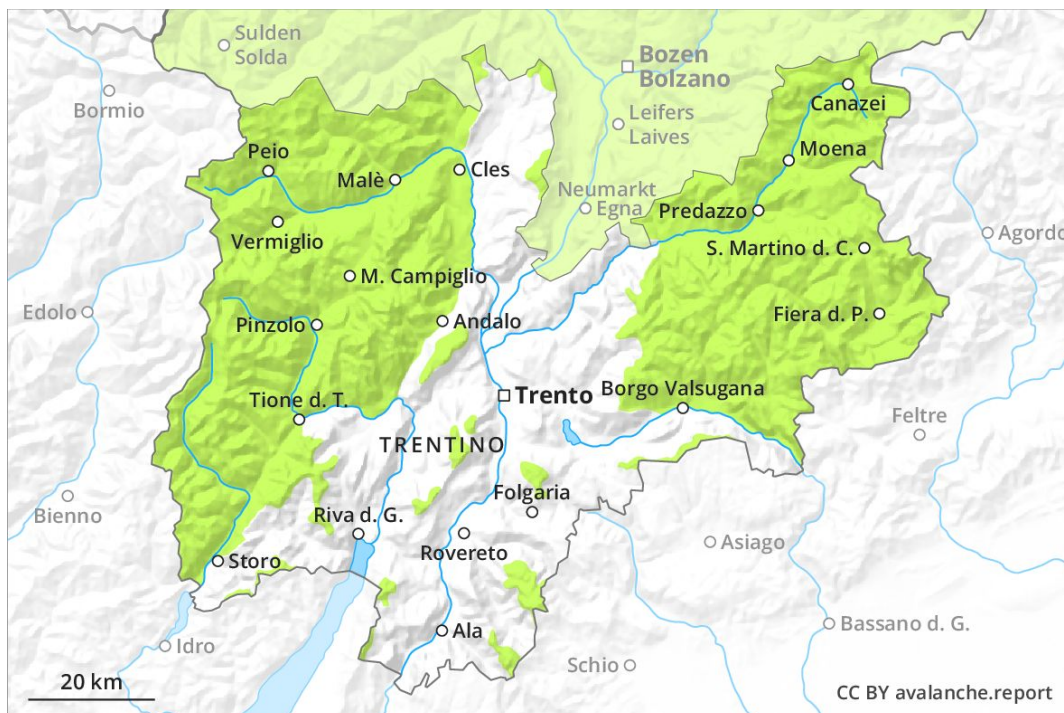
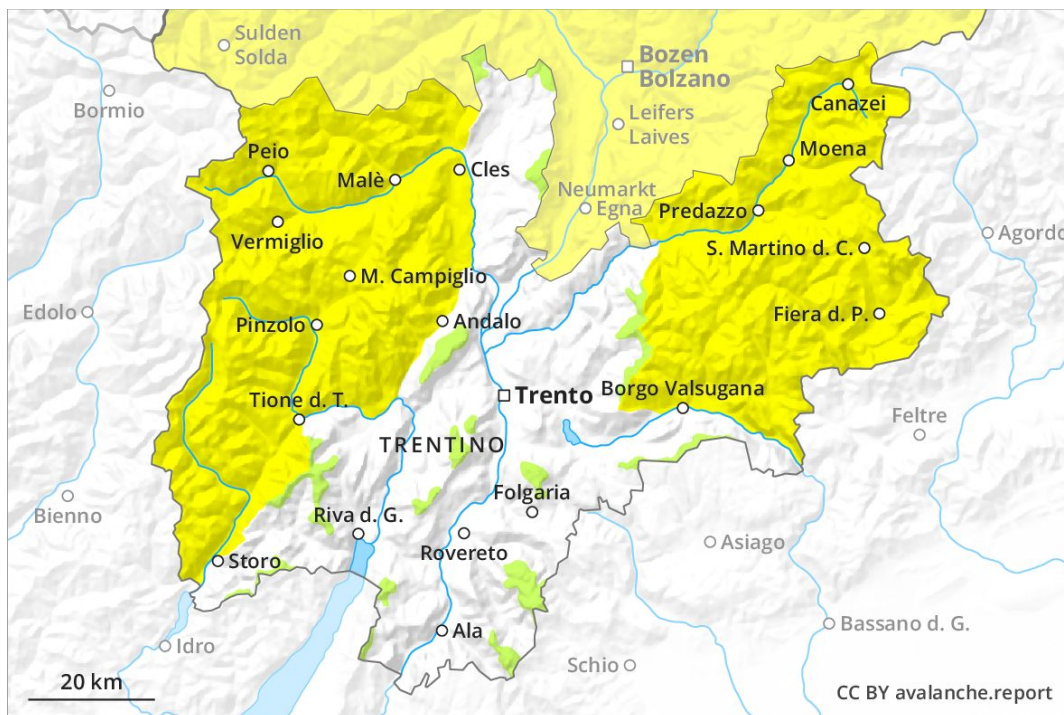


Mattina



Pomeriggio

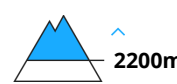


Grado Pericolo 2 - Moderato

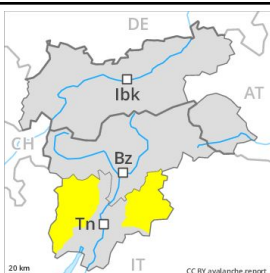
AM:



Tendenza: Pericolo valanghe stabile →
per Martedì il 02.04.2019



PM:



Tendenza: Pericolo valanghe stabile →
per Martedì il 02.04.2019



Le condizioni sono primaverili.

A livello molto isolato, le valanghe asciutte possono subire un distacco negli strati basali del manto nevoso soprattutto nelle zone scarsamente innevate. Questi punti pericolosi si trovano specialmente sui pendii molto ripidi e poco frequentati esposti a nord est, nord e nord est al di sopra dei 2200 m circa. Con l'irradiazione solare, nel corso della giornata sono possibili valanghe umide e bagnate, che possono raggiungere dimensioni medie.

Manto nevoso

Il manto di neve vecchia è stabile a livello generale. Gli accumuli di neve ventata per lo più di piccole dimensioni degli ultimi giorni si sono legati piuttosto bene con la neve vecchia specialmente sui pendii ripidi esposti al sole. Essi dovrebbero se possibile essere evitati sui pendii ripidi ombreggiati. Principalmente nelle conche e nei canali: Sui pendii ombreggiati ripidi e poco frequentati, gli strati deboli presenti nella parte basale del manto nevoso possono distaccarsi ancora a livello molto isolato.

Tendenza

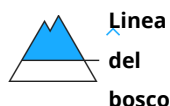
Con il rialzo termico e l'irradiazione solare diurni, progressivo aumento del pericolo di valanghe umide e bagnate.

Grado Pericolo 1 - Debole

AM:



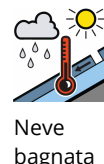
Tendenza: Pericolo valanghe stabile →
per Martedì il 02.04.2019



PM:



Tendenza: Pericolo valanghe stabile →
per Martedì il 02.04.2019



Nella Val d'Adige e nelle regioni ad esse confinanti c'è solo poca neve sui pendii esposti a nord ovest e nord est.

È presente troppo poca neve per la pratica degli sport invernali.

Le condizioni valanghive sono primaverili. Durante la mattinata in alcuni punti ancora debole pericolo di valanghe. Sulla dura superficie del manto nevoso sussiste un pericolo di caduta nelle zone ripide.

Mezzogiorno e pomeriggio: Con il rialzo termico e l'irradiazione solare in alcuni punti debole pericolo di colate umide e bagnate.

Manto nevoso

La superficie del manto nevoso si ammorbidirà nel corso della giornata.

Tendenza

Le condizioni valanghive sono favorevoli.