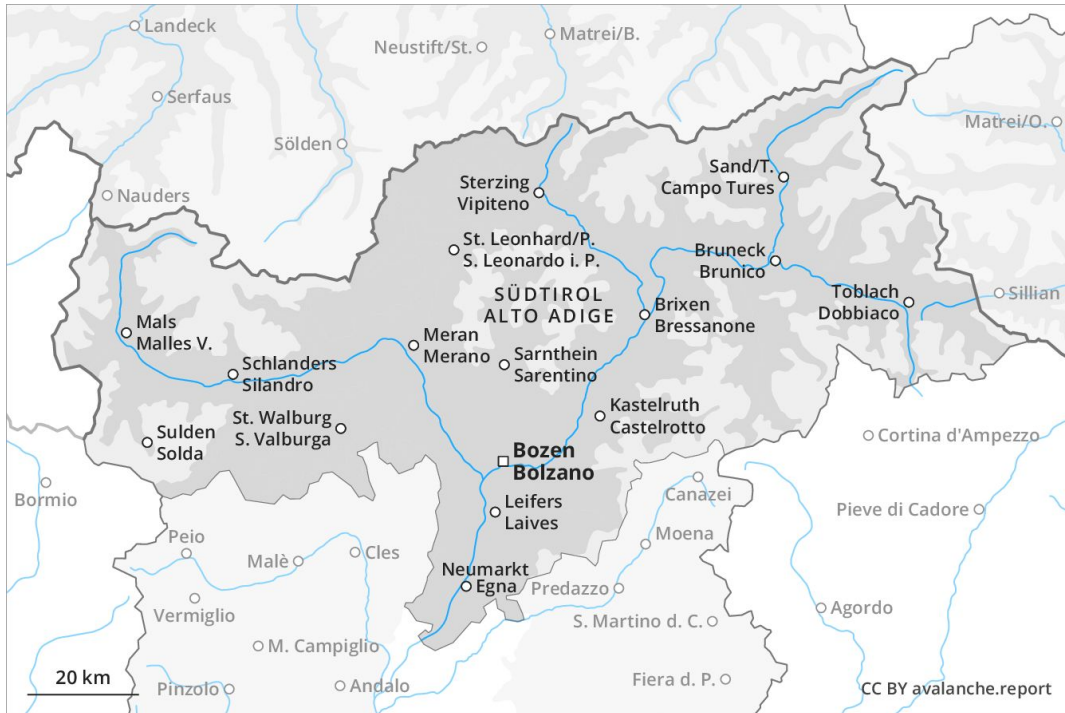
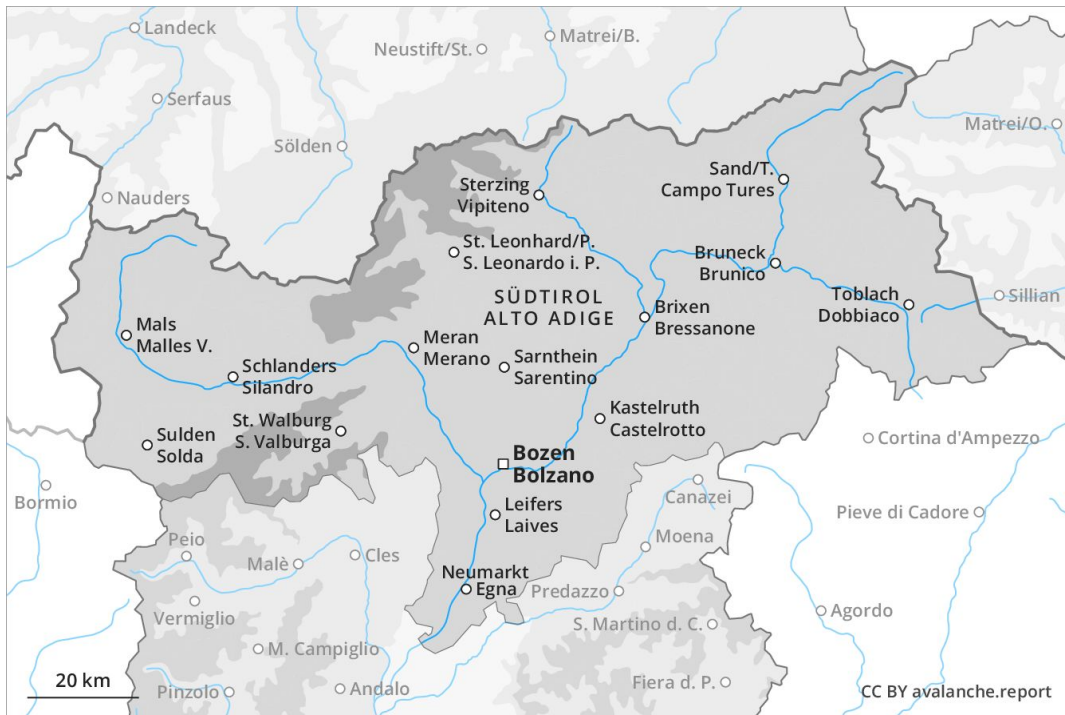




Mattina

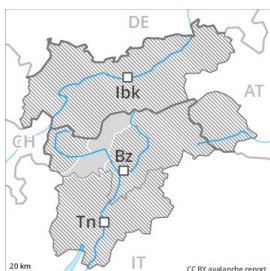


Pomeriggio



Grado Pericolo 3 - Marcato

AM:



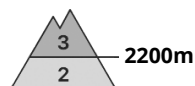
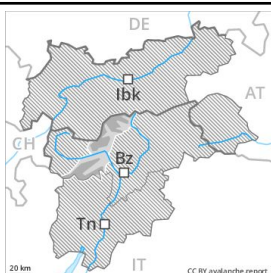
Tendenza: Pericolo valanghe in aumento ↗
per Giovedì il 04.04.2019



Neve bagnata



PM:



Tendenza: Pericolo valanghe in aumento ↗
per Giovedì il 04.04.2019



Neve ventata



Attenzione alla neve ventata recente.

Notte: Con neve fresca e vento in parte forte proveniente da sud soprattutto sui pendii esposti a nord si formeranno accumuli di neve ventata in parte instabili. Gli accumuli di neve ventata sono per lo più solo piccoli.

La neve bagnata richiede attenzione, specialmente sui pendii soleggiati ripidi al di sotto dei 2400 m circa, come pure sui pendii ombreggiati al di sotto dei 2200 m circa.

Nel corso della giornata: Con neve fresca e forte vento, il pericolo di valanghe asciutte aumenterà progressivamente al grado 3 "marcato". I punti pericolosi si trovano soprattutto sui pendii ombreggiati ripidi al di sopra dei 2200 m circa. Sui pendii carichi di neve ventata sono possibili valanghe spontanee di piccole e, a livello isolato, di medie dimensioni. Ad alta quota e in alta montagna, i punti pericolosi sono più frequenti. Sulla dura superficie del manto nevoso sussiste un pericolo di caduta nelle zone ripide.

Manto nevoso

Situazione tipo (st 6: Neve fresca fredda a debole coesione e vento)

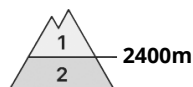
Cadranno da 15 a 30 cm di neve al di sopra dei 1800 m circa, localmente anche di più. Vento proveniente da sud di forte intensità in molte regioni. Gli accumuli di neve ventata di più recente formazione poggiano su strati soffici soprattutto sui pendii esposti da nord ovest a nord sino a nord est al di sopra dei 2200 m circa. L'irraggiamento notturno sarà in molte regioni ridotto. Sui pendii soleggiati ripidi il manto nevoso si congelerà e sarà portante solo al di sopra dei 2400 m circa. Il manto di neve vecchia è stabile in molti punti. A bassa quota c'è solo poca neve.

Tendenza

Con l'intensificarsi delle nevicate, forte aumento del pericolo di valanghe.

Grado Pericolo 2 - Moderato

AM:



Tendenza: Pericolo valanghe in aumento ↗
per Giovedì il 04.04.2019



Neve bagnata



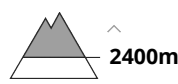
PM:



Tendenza: Pericolo valanghe in aumento ↗
per Giovedì il 04.04.2019



Neve ventata



Con neve fresca e forte vento, progressivo aumento del pericolo di valanghe asciutte.

La neve bagnata richiede attenzione. Il pericolo di valanghe sarà superiore già al mattino, specialmente sui pendii soleggiati ripidi al di sotto dei 2400 m circa, come pure a tutte le esposizioni al di sotto dei 2200 m circa.

Nel corso della giornata: Con neve fresca e forte vento, il pericolo di valanghe asciutte aumenterà al grado 2 "moderato". I punti pericolosi si trovano soprattutto sui pendii ombreggiati ripidi al di sopra dei 2400 m circa. Nelle regioni più colpite dalle precipitazioni e ad alta quota e in alta montagna, i punti pericolosi sono più frequenti e il pericolo superiore. Sulla dura superficie del manto nevoso sussiste un pericolo di caduta nelle zone ripide.

Manto nevoso

Situazione tipo

st 6: Neve fresca fredda a debole coesione e vento

In alcune regioni cadranno da 5 a 20 cm di neve al di sopra dei 1800 m circa, localmente anche di più. Vento proveniente da sud di forte intensità in molte regioni. Gli accumuli di neve ventata di più recente formazione poggiano su strati soffici soprattutto sui pendii esposti da nord ovest a nord sino a nord est al di sopra dei 2400 m circa. L'irraggiamento notturno sarà in molte regioni ridotto. Sui pendii soleggiati ripidi il manto nevoso si congelerà e sarà portante solo al di sopra dei 2400 m circa. Il manto di neve vecchia è stabile in molti punti. A bassa quota c'è solo poca neve.

Tendenza

Con l'intensificarsi delle nevicate, forte aumento del pericolo di valanghe.