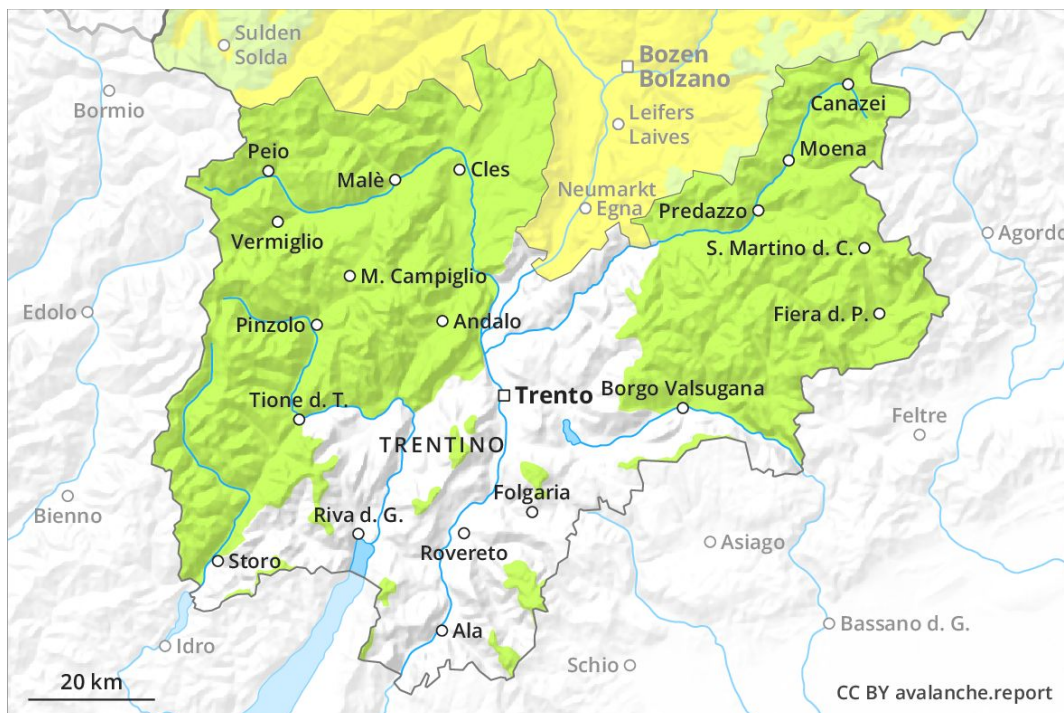
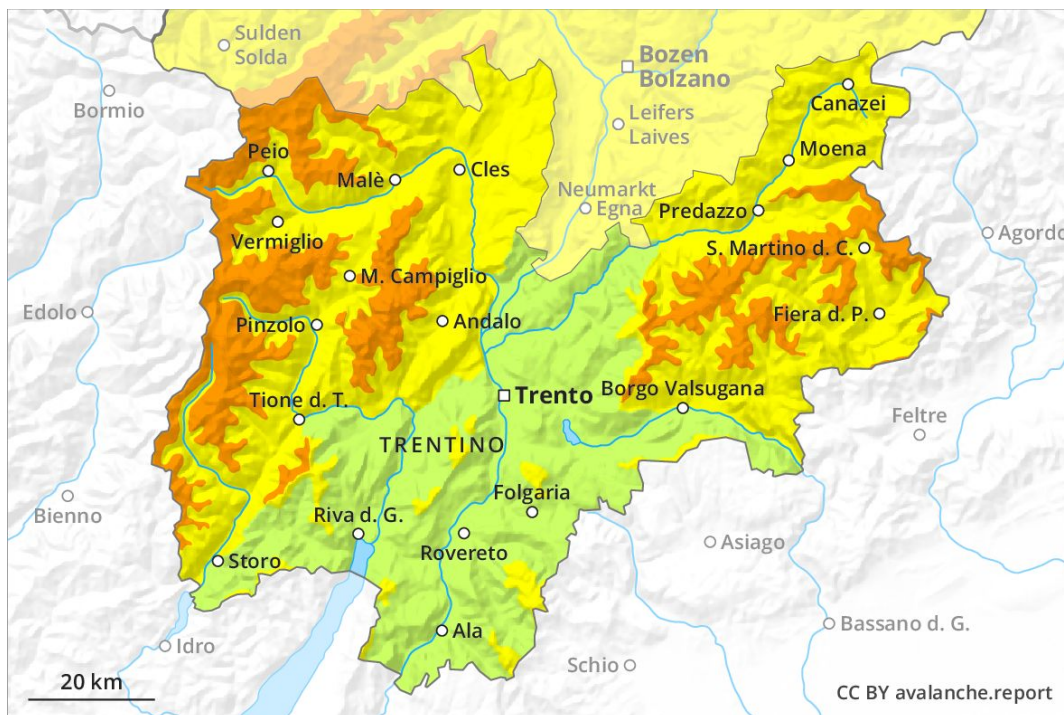


Mattina



Pomeriggio



Grado Pericolo 3 - Marcato

AM:



Tendenza: Pericolo valanghe in aumento
per Giovedì il 04.04.2019

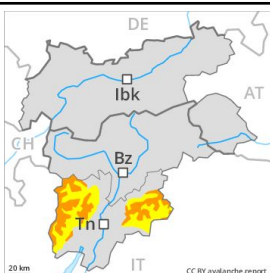


Neve ventata



2200m

PM:



Linea del bosco

Tendenza: Pericolo valanghe in aumento
per Giovedì il 04.04.2019



Neve fresca



1500m

Le condizioni valanghive rimangono favorevoli. Con l'intensificarsi delle nevicate, nel corso della giornata i punti pericolosi aumenteranno.

A livello molto isolato, le valanghe possono subire un distacco negli strati basali del manto nevoso in seguito a un forte sovraccarico. Questi punti pericolosi si trovano specialmente sui pendii molto ripidi e poco frequentati esposti a nord e nord est al di sopra dei 2200 m circa. A partire dalla mattinata cadranno da 10 a 30 cm di neve al di sopra dei 1500 m circa. Con l'intensificarsi delle precipitazioni, nel corso della giornata sono possibili sempre più numerose valanghe asciutte spontanee, ma per lo più solo di piccole dimensioni.

Manto nevoso

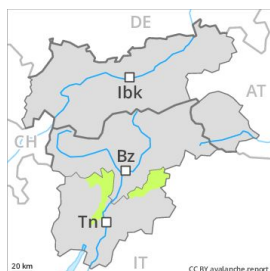
Il manto di neve vecchia è stabile a livello generale. Gli accumuli di neve ventata per lo più di piccole dimensioni delle ultime settimane si sono legati piuttosto bene con la neve vecchia specialmente sui pendii ripidi esposti al sole. La superficie del manto nevoso non riuscirà a rigelarsi bene e si ammorbidirà più rapidamente del giorno precedente, soprattutto al di sotto dei 2500 m circa. Sui pendii ombreggiati scarsamente innevati, negli strati profondi del manto nevoso si trovano strati fragili a cristalli angolari. La neve fresca si legherà solo lentamente con la neve vecchia specialmente sui pendii ombreggiati.

Tendenza

Con neve fresca e vento, ulteriore aumento del pericolo di valanghe. In queste regioni, verso sera verrà raggiunto probabilmente il grado di pericolo 4 "forte".

Grado Pericolo 2 - Moderato

AM:



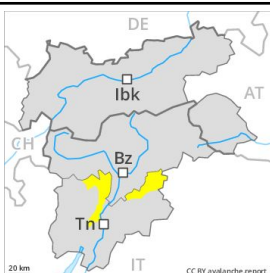
Tendenza: Pericolo valanghe in aumento ↗
per Giovedì il 04.04.2019



Neve ventata



PM:



Tendenza: Pericolo valanghe in aumento ↗
per Giovedì il 04.04.2019



Neve fresca



Le condizioni valanghive rimangono favorevoli. Con l'intensificarsi delle nevicate, nel corso della giornata i punti pericolosi aumenteranno.

A livello molto isolato, le valanghe possono subire un distacco negli strati basali del manto nevoso in seguito a un forte sovraccarico. Questi punti pericolosi si trovano specialmente sui pendii molto ripidi e poco frequentati esposti a nord e nord est al di sopra dei 2200 m circa. A partire dalla mattinata cadranno da 10 a 20 cm di neve al di sopra dei 1500 m circa, localmente anche di più. Con l'intensificarsi delle precipitazioni, nel corso della giornata sono possibili valanghe asciutte spontanee, ma per lo più solo di piccole dimensioni.

Manto nevoso

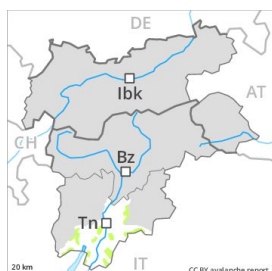
Il manto di neve vecchia è stabile a livello generale. Gli accumuli di neve ventata per lo più di piccole dimensioni delle ultime settimane si sono legati piuttosto bene con la neve vecchia specialmente sui pendii ripidi esposti al sole. La superficie del manto nevoso non riuscirà a rigelarsi bene e si ammorbidirà più rapidamente del giorno precedente, soprattutto al di sotto dei 2500 m circa. Sui pendii ombreggiati scarsamente innevati, negli strati profondi del manto nevoso si trovano strati fragili a cristalli angolari. La neve fresca si legherà solo lentamente con la neve vecchia specialmente sui pendii ombreggiati.

Tendenza

Con neve fresca e vento, ulteriore aumento del pericolo di valanghe. In queste regioni, verso sera verrà raggiunto probabilmente il grado di pericolo 4 "forte".

Grado Pericolo 2 - Moderato

AM:



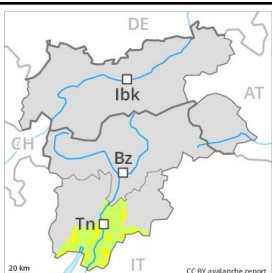
Tendenza: Pericolo valanghe in aumento
per Giovedì il 04.04.2019



Strati deboli
persistenti



PM:



Tendenza: Pericolo valanghe in aumento
per Giovedì il 04.04.2019



Neve fresca



Nella Val d'Adige e nelle regioni ad esse confinanti c'è solo poca neve. A livello locale, a partire dalla mattinata cadrà neve al di sopra dei 1500 m circa. Con la neve fresca, nel corso della giornata il numero dei punti pericolosi aumenterà.

È presente troppo poca neve per la pratica degli sport invernali. Sulla dura superficie del manto nevoso sussiste un pericolo di caduta nelle zone ripide. A partire dalla mattinata cadranno da 5 a 15 cm di neve al di sopra dei 1500 m circa, localmente anche di più. Con la neve fresca, sono possibili isolate valanghe spontanee, ma per lo più solo di piccole dimensioni.

Manto nevoso

È presente solo poca neve sui pendii esposti a nord e nord est. La superficie del manto nevoso non riuscirà a rigelarsi bene e si ammorbidirà nel corso della giornata. La neve fresca può distaccarsi spontaneamente a tutte le esposizioni.

Tendenza

Con l'abbassamento del limite delle nevicate, ulteriore aumento del pericolo di valanghe. In queste regioni, verso sera verrà raggiunto localmente il grado di pericolo 4 "forte".