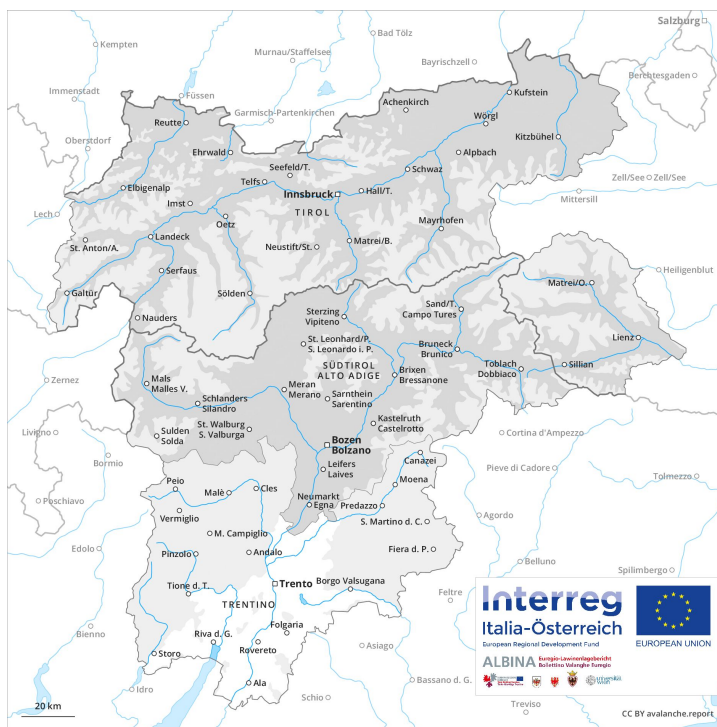
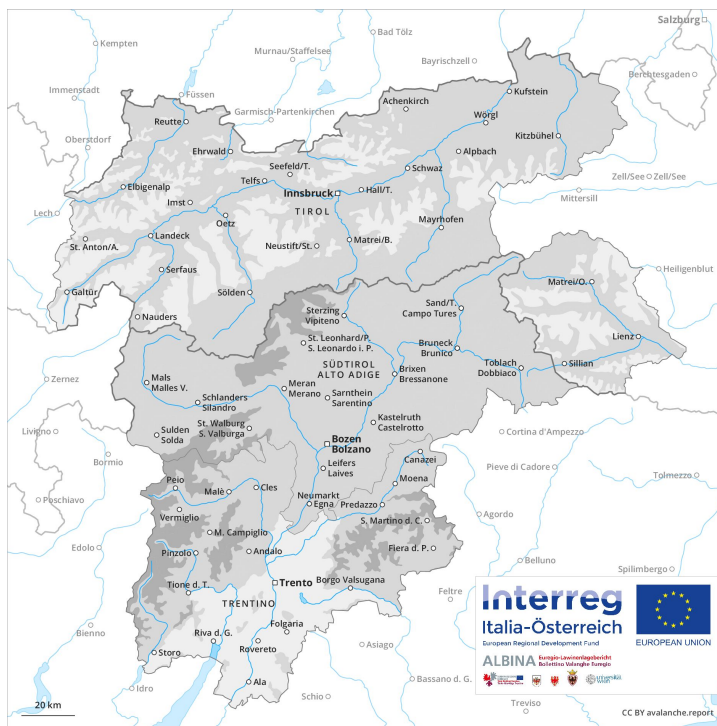




Mattina



Pomeriggio



Grado Pericolo 3 - Marcato

AM:



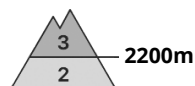
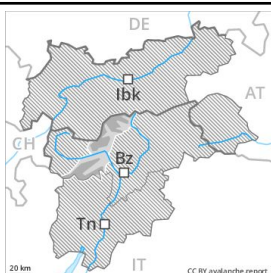
Tendenza: Pericolo valanghe in aumento ↗
per Giovedì il 04.04.2019



Neve bagnata



PM:



Tendenza: Pericolo valanghe in aumento ↗
per Giovedì il 04.04.2019



Neve ventata



Attenzione alla neve ventata recente.

Notte: Con neve fresca e vento in parte forte proveniente da sud soprattutto sui pendii esposti a nord si formeranno accumuli di neve ventata in parte instabili. Gli accumuli di neve ventata sono per lo più solo piccoli.

La neve bagnata richiede attenzione, specialmente sui pendii soleggiati ripidi al di sotto dei 2400 m circa, come pure sui pendii ombreggiati al di sotto dei 2200 m circa.

Nel corso della giornata: Con neve fresca e forte vento, il pericolo di valanghe asciutte aumenterà progressivamente al grado 3 "marcato". I punti pericolosi si trovano soprattutto sui pendii ombreggiati ripidi al di sopra dei 2200 m circa. Sui pendii carichi di neve ventata sono possibili valanghe spontanee di piccole e, a livello isolato, di medie dimensioni. Ad alta quota e in alta montagna, i punti pericolosi sono più frequenti. Sulla dura superficie del manto nevoso sussiste un pericolo di caduta nelle zone ripide.

Manto nevoso

Situazione tipo (st 6: Neve fresca fredda a debole coesione e vento)

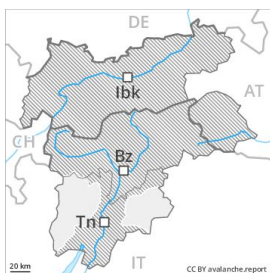
Cadranno da 15 a 30 cm di neve al di sopra dei 1800 m circa, localmente anche di più. Vento proveniente da sud di forte intensità in molte regioni. Gli accumuli di neve ventata di più recente formazione poggiano su strati soffici soprattutto sui pendii esposti da nord ovest a nord sino a nord est al di sopra dei 2200 m circa. L'irraggiamento notturno sarà in molte regioni ridotto. Sui pendii soleggiati ripidi il manto nevoso si congelerà e sarà portante solo al di sopra dei 2400 m circa. Il manto di neve vecchia è stabile in molti punti. A bassa quota c'è solo poca neve.

Tendenza

Con l'intensificarsi delle nevicate, forte aumento del pericolo di valanghe.

Grado Pericolo 3 - Marcato

AM:



Tendenza: Pericolo valanghe in aumento ↗
per Giovedì il 04.04.2019

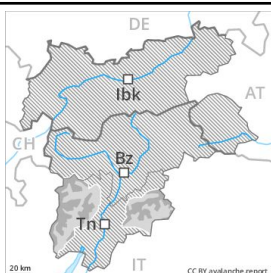


Neve ventata



2200m

PM:



Linea del bosco

Tendenza: Pericolo valanghe in aumento ↗
per Giovedì il 04.04.2019



Neve fresca



1500m

Le condizioni valanghive rimangono favorevoli. Con l'intensificarsi delle nevicate, nel corso della giornata i punti pericolosi aumenteranno.

A livello molto isolato, le valanghe possono subire un distacco negli strati basali del manto nevoso in seguito a un forte sovraccarico. Questi punti pericolosi si trovano specialmente sui pendii molto ripidi e poco frequentati esposti a nord e nord est al di sopra dei 2200 m circa. A partire dalla mattinata cadranno da 10 a 30 cm di neve al di sopra dei 1500 m circa. Con l'intensificarsi delle precipitazioni, nel corso della giornata sono possibili sempre più numerose valanghe asciutte spontanee, ma per lo più solo di piccole dimensioni.

Manto nevoso

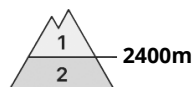
Il manto di neve vecchia è stabile a livello generale. Gli accumuli di neve ventata per lo più di piccole dimensioni delle ultime settimane si sono legati piuttosto bene con la neve vecchia specialmente sui pendii ripidi esposti al sole. La superficie del manto nevoso non riuscirà a rigelarsi bene e si ammorbidirà più rapidamente del giorno precedente, soprattutto al di sotto dei 2500 m circa. Sui pendii ombreggiati scarsamente innevati, negli strati profondi del manto nevoso si trovano strati fragili a cristalli angolari. La neve fresca si legherà solo lentamente con la neve vecchia specialmente sui pendii ombreggiati.

Tendenza

Con neve fresca e vento, ulteriore aumento del pericolo di valanghe. In queste regioni, verso sera verrà raggiunto probabilmente il grado di pericolo 4 "forte".

Grado Pericolo 2 - Moderato

AM:



Tendenza: Pericolo valanghe in aumento ↗
per Giovedì il 04.04.2019



Neve bagnata



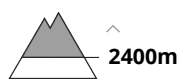
PM:



Tendenza: Pericolo valanghe in aumento ↗
per Giovedì il 04.04.2019



Neve ventata



Con neve fresca e forte vento, progressivo aumento del pericolo di valanghe asciutte.

La neve bagnata richiede attenzione. Il pericolo di valanghe sarà superiore già al mattino, specialmente sui pendii soleggiati ripidi al di sotto dei 2400 m circa, come pure a tutte le esposizioni al di sotto dei 2200 m circa.

Nel corso della giornata: Con neve fresca e forte vento, il pericolo di valanghe asciutte aumenterà al grado 2 "moderato". I punti pericolosi si trovano soprattutto sui pendii ombreggiati ripidi al di sopra dei 2400 m circa. Nelle regioni più colpite dalle precipitazioni e ad alta quota e in alta montagna, i punti pericolosi sono più frequenti e il pericolo superiore. Sulla dura superficie del manto nevoso sussiste un pericolo di caduta nelle zone ripide.

Manto nevoso

Situazione tipo

st 6: Neve fresca fredda a debole coesione e vento

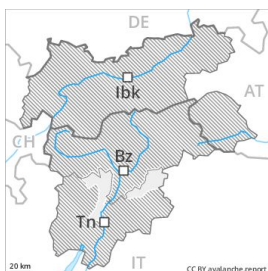
In alcune regioni cadranno da 5 a 20 cm di neve al di sopra dei 1800 m circa, localmente anche di più. Vento proveniente da sud di forte intensità in molte regioni. Gli accumuli di neve ventata di più recente formazione poggiano su strati soffici soprattutto sui pendii esposti da nord ovest a nord sino a nord est al di sopra dei 2400 m circa. L'irraggiamento notturno sarà in molte regioni ridotto. Sui pendii soleggiati ripidi il manto nevoso si congelerà e sarà portante solo al di sopra dei 2400 m circa. Il manto di neve vecchia è stabile in molti punti. A bassa quota c'è solo poca neve.

Tendenza

Con l'intensificarsi delle nevicate, forte aumento del pericolo di valanghe.

Grado Pericolo 2 - Moderato

AM:



Tendenza: Pericolo valanghe in aumento ↗
per Giovedì il 04.04.2019



Neve ventata



2200m

PM:



Tendenza: Pericolo valanghe in aumento ↗
per Giovedì il 04.04.2019



Neve fresca



1500m

Le condizioni valanghive rimangono favorevoli. Con l'intensificarsi delle nevicate, nel corso della giornata i punti pericolosi aumenteranno.

A livello molto isolato, le valanghe possono subire un distacco negli strati basali del manto nevoso in seguito a un forte sovraccarico. Questi punti pericolosi si trovano specialmente sui pendii molto ripidi e poco frequentati esposti a nord e nord est al di sopra dei 2200 m circa. A partire dalla mattinata cadranno da 10 a 20 cm di neve al di sopra dei 1500 m circa, localmente anche di più. Con l'intensificarsi delle precipitazioni, nel corso della giornata sono possibili valanghe asciutte spontanee, ma per lo più solo di piccole dimensioni.

Manto nevoso

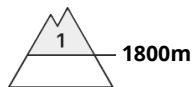
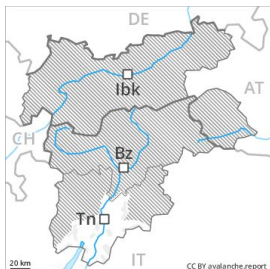
Il manto di neve vecchia è stabile a livello generale. Gli accumuli di neve ventata per lo più di piccole dimensioni delle ultime settimane si sono legati piuttosto bene con la neve vecchia specialmente sui pendii ripidi esposti al sole. La superficie del manto nevoso non riuscirà a rigelarsi bene e si ammorbidirà più rapidamente del giorno precedente, soprattutto al di sotto dei 2500 m circa. Sui pendii ombreggiati scarsamente innevati, negli strati profondi del manto nevoso si trovano strati fragili a cristalli angolari. La neve fresca si legherà solo lentamente con la neve vecchia specialmente sui pendii ombreggiati.

Tendenza

Con neve fresca e vento, ulteriore aumento del pericolo di valanghe. In queste regioni, verso sera verrà raggiunto probabilmente il grado di pericolo 4 "forte".

Grado Pericolo 2 - Moderato

AM:



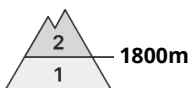
Tendenza: Pericolo valanghe in aumento
per Giovedì il 04.04.2019



Strati deboli persistenti



PM:



Tendenza: Pericolo valanghe in aumento
per Giovedì il 04.04.2019



Neve fresca



Nella Val d'Adige e nelle regioni ad esse confinanti c'è solo poca neve. A livello locale, a partire dalla mattinata cadrà neve al di sopra dei 1500 m circa. Con la neve fresca, nel corso della giornata il numero dei punti pericolosi aumenterà.

È presente troppo poca neve per la pratica degli sport invernali. Sulla dura superficie del manto nevoso sussiste un pericolo di caduta nelle zone ripide. A partire dalla mattinata cadranno da 5 a 15 cm di neve al di sopra dei 1500 m circa, localmente anche di più. Con la neve fresca, sono possibili isolate valanghe spontanee, ma per lo più solo di piccole dimensioni.

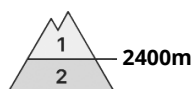
Manto nevoso

È presente solo poca neve sui pendii esposti a nord e nord est. La superficie del manto nevoso non riuscirà a rigelarsi bene e si ammorbidirà nel corso della giornata. La neve fresca può distaccarsi spontaneamente a tutte le esposizioni.

Tendenza

Con l'abbassamento del limite delle nevicate, ulteriore aumento del pericolo di valanghe. In queste regioni, verso sera verrà raggiunto localmente il grado di pericolo 4 "forte".

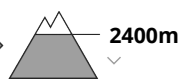
Grado Pericolo 2 - Moderato



Tendenza: Pericolo valanghe in aumento
per Giovedì il 04.04.2019



Neve bagnata



La principale fonte di pericolo è costituita da valanghe bagnate di neve a debole coesione.

La neve bagnata richiede attenzione. Il pericolo di valanghe sarà superiore già al mattino, specialmente sui pendii ripidi esposti a ovest, nord ed est al di sotto dei 2400 m circa, come pure sui pendii ombreggiati al di sotto dei 2000 m circa. La principale fonte di pericolo è costituita da valanghe bagnate di neve a debole coesione. Sulla dura superficie del manto nevoso sussiste un pericolo di caduta nelle zone ripide. Ciò sui pendii soleggiati molto ripidi ad alta quota e in alta montagna.

Sera e notte: Con neve fresca e vento progressivamente sempre più forte si formeranno accumuli di neve ventata di dimensioni piuttosto piccole. I punti pericolosi si trovano specialmente sui pendii ombreggiati vicino alle creste al di sopra dei 2400 m circa. Con la pioggia, ulteriore aumento del pericolo di colate umide e bagnate.

Manto nevoso

Situazione tipo

st 10: situazione primaverile

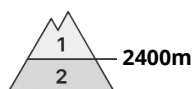
st 3: pioggia

L'irraggiamento notturno sarà in molte regioni ridotto. Sui pendii soleggiati ripidi il manto nevoso si congelerà e sarà portante solo al di sopra dei 2400 m circa. A bassa quota c'è solo poca neve. In alcune regioni cadranno 5 cm di neve, localmente anche di più. Vento proveniente da sud di forte intensità in molte regioni. Gli accumuli di neve ventata di più recente formazione poggiano su strati soffici sui pendii esposti da nord ovest a nord sino a nord est al di sopra dei 2400 m circa.

Tendenza

Con l'intensificarsi delle nevicite, forte aumento del pericolo di valanghe.

Grado Pericolo 2 - Moderato



Tendenza: Pericolo valanghe in aumento
per Giovedì il 04.04.2019



Neve bagnata



Al mattino condizioni valanghive in parte favorevoli, poi il pericolo di valanghe bagnate aumenterà.

La principale fonte di pericolo è costituita da valanghe bagnate di neve a debole coesione. Il pericolo di valanghe sarà superiore già al mattino, specialmente sui pendii soleggiati ripidi al di sotto dei 2400 m circa, come pure sui pendii ombreggiati al di sotto dei 1800 m circa. Nel corso della giornata la probabilità di distacco di colate umide e bagnate aumenterà ulteriormente.

Inoltre sussiste un pericolo latente di valanghe per scivolamento di neve. Ciò sui pendii soleggiati ripidi al di sotto dei 2600 m circa.

Sulla dura superficie del manto nevoso sussiste un pericolo di caduta nelle zone ripide. Ciò sui pendii soleggiati ripidi ad alta quota e in alta montagna.

Manto nevoso

Situazione tipo

st 10: situazione primaverile

L'irraggiamento notturno sarà in molte regioni ridotto. Sui pendii soleggiati ripidi il manto nevoso si congelerà e sarà portante solo al di sopra dei 2400 m circa. La superficie del manto nevoso si ammorbidirà più rapidamente del giorno precedente. Ciò a tutte le esposizioni alle quote di media montagna, come pure sui pendii soleggiati al di sotto dei 2400 m circa. Il manto di neve vecchia è stabile in molti punti. A bassa quota c'è solo poca neve.

Tendenza

Con neve fresca e vento, in alcune regioni aumento del pericolo di valanghe.