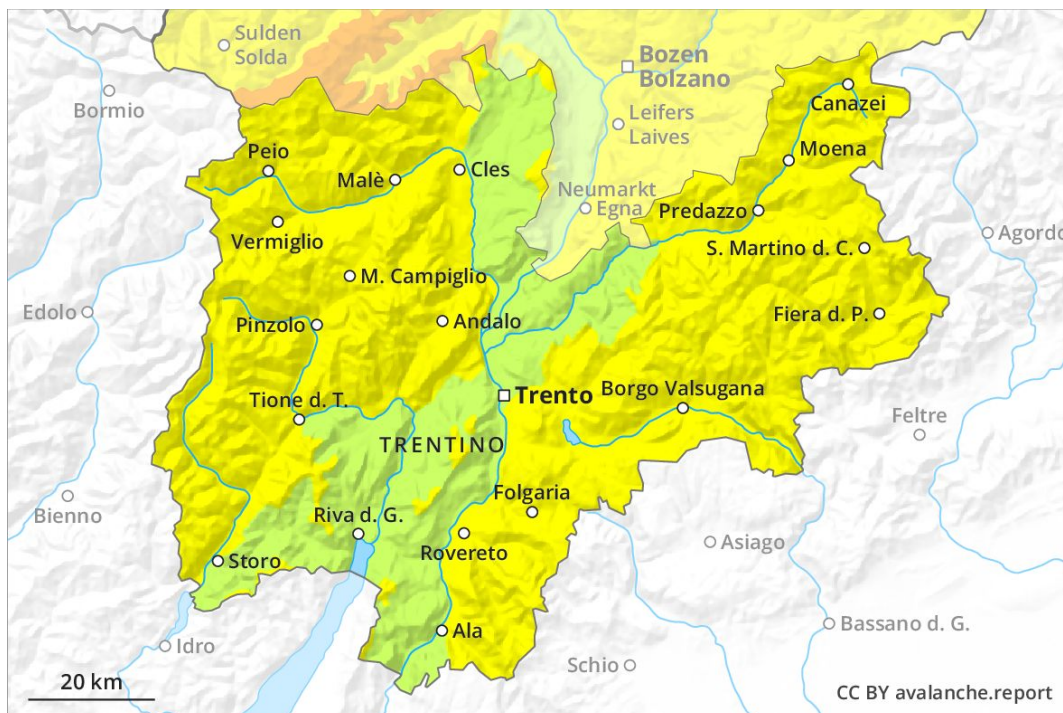
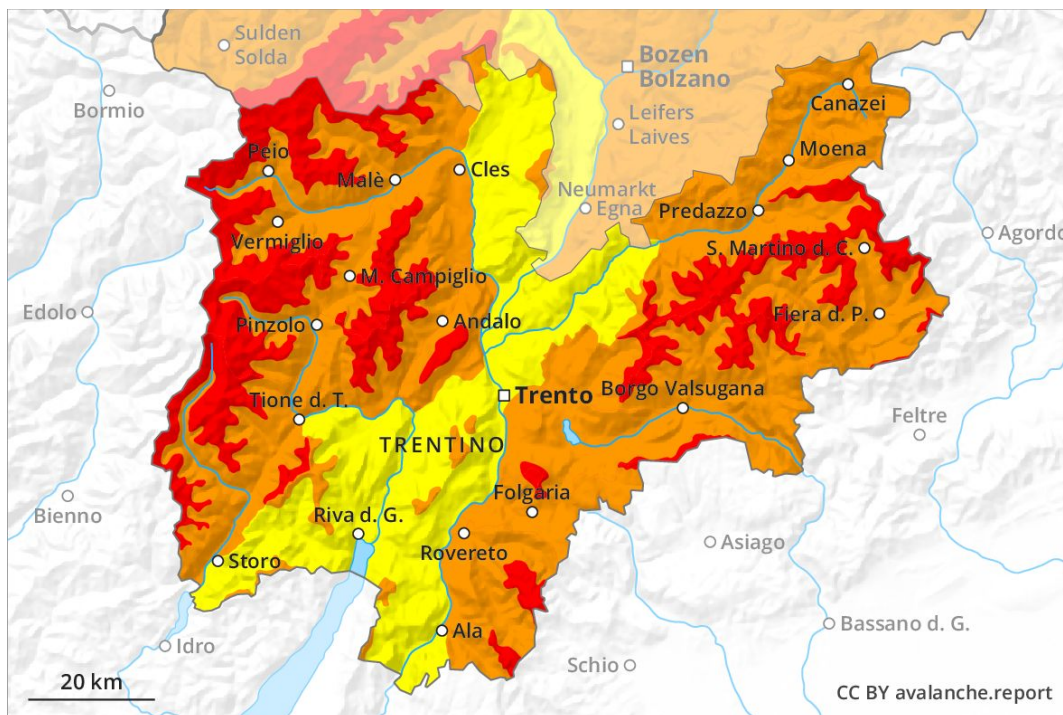


Mattina



Pomeriggio



Grado Pericolo 4 - Forte

AM:



Tendenza: **Pericolo valanghe in aumento**
per Venerdì il 05.04.2019

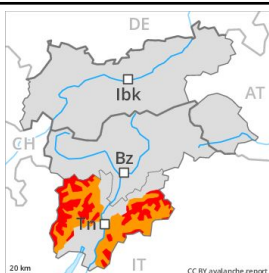


Neve ventata



2200m

PM:



1600m

Tendenza: **Pericolo valanghe in aumento**
per Venerdì il 05.04.2019



Neve fresca



1500m



Neve ventata



Linea del bosco

Al mattino le condizioni valanghive sono generalmente favorevoli. Con l'intensificarsi delle nevicate, durante il pomeriggio il numero e le dimensioni dei punti pericolosi aumenteranno. Le grandi quantità di neve fresca e neve ventata rappresentano la principale fonte di pericolo.

A partire dalla mattinata cadranno da 40 a 70 cm di neve al di sopra dei 1500 m circa, localmente sino a 100 cm. Con l'intensificarsi delle precipitazioni, nel corso della giornata sono possibili sempre più numerose valanghe asciutte spontanee, soprattutto di medie dimensioni. I nuovi accumuli di neve ventata sono in parte piuttosto grandi e possono facilmente subire un distacco. Inoltre, in alcuni punti le valanghe asciutte possono anche coinvolgere gli strati più profondi del manto nevoso e raggiungere grandi dimensioni.

Manto nevoso

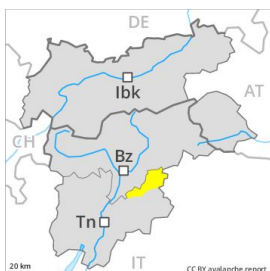
Il manto di neve vecchia è stabile a livello generale. Gli accumuli di neve ventata per lo più di piccole dimensioni delle ultime settimane si sono legati piuttosto bene con la neve vecchia specialmente sui pendii ripidi esposti al sole. Sui pendii ombreggiati scarsamente innevati, negli strati profondi del manto nevoso si trovano strati fragili a cristalli angolari. La neve fresca si legherà solo lentamente con la neve vecchia specialmente sui pendii ombreggiati.


Tendenza

Con neve fresca e vento, ulteriore aumento del pericolo.

Grado Pericolo 3 - Marcato

AM:



Tendenza: Pericolo valanghe in aumento 
per Venerdì il 05.04.2019

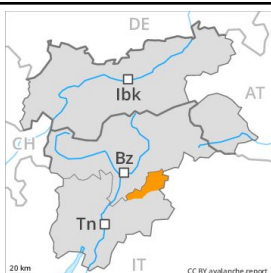



Neve ventata



2200m

PM:



Tendenza: Pericolo valanghe in aumento 
per Venerdì il 05.04.2019



Neve fresca



1500m



Neve ventata



Linea del bosco

Al mattino le condizioni valanghive sono generalmente favorevoli. Con l'intensificarsi delle nevicate, durante il pomeriggio il numero e le dimensioni dei punti pericolosi aumenteranno. Le grandi quantità di neve fresca e neve ventata rappresentano la principale fonte di pericolo.

A partire dalla mattinata cadranno da 40 a 70 cm di neve al di sopra dei 1500 m circa, localmente anche di più. Con l'intensificarsi delle precipitazioni, nel corso della giornata sono possibili sempre più numerose valanghe asciutte spontanee, soprattutto di medie dimensioni. I nuovi accumuli di neve ventata sono in parte piuttosto grandi e possono facilmente subire un distacco. Inoltre, in alcuni punti le valanghe asciutte possono anche coinvolgere gli strati più profondi del manto nevoso e raggiungere grandi dimensioni.

Manto nevoso

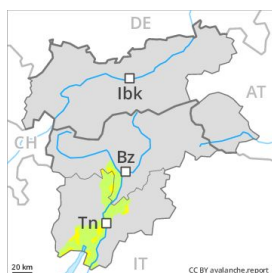
Il manto di neve vecchia è stabile a livello generale. Gli accumuli di neve ventata per lo più di piccole dimensioni delle ultime settimane si sono legati piuttosto bene con la neve vecchia specialmente sui pendii ripidi esposti al sole. Sui pendii ombreggiati scarsamente innevati, negli strati profondi del manto nevoso si trovano strati fragili a cristalli angolari. La neve fresca si legherà solo lentamente con la neve vecchia specialmente sui pendii ombreggiati.

Tendenza

Con neve fresca e vento, ulteriore aumento del pericolo.

Grado Pericolo 3 - Marcato

AM:



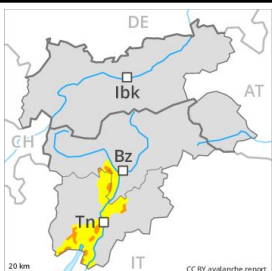
Tendenza: Pericolo valanghe in aumento
 per Venerdì il 05.04.2019



Strati deboli
 persistenti



PM:



Tendenza: Pericolo valanghe in aumento
 per Venerdì il 05.04.2019



Neve fresca



Neve ventata



Linea del
 bosco

La neve fresca rappresenta la principale fonte di pericolo. Con l'intensificarsi delle nevicate, nel corso della giornata il numero e le dimensioni dei punti pericolosi aumenteranno.

Nella Val d'Adige, nella Valle di Cembra e nelle regioni ad esse confinanti è presente piuttosto poca neve sui pendii esposti a nord e nord est. Sulla dura superficie del manto nevoso sussiste un pericolo di caduta nelle zone ripide. A partire dal mattino cadranno da 30 a 60 cm di neve al di sopra dei 1500 m circa, localmente anche di più. Con la neve fresca, verso sera sono possibili sempre più numerose valanghe spontanee, a livello isolato anche di grandi dimensioni. Inoltre è necessario fare attenzione agli accumuli di neve ventata facilmente distaccabili.

Manto nevoso

La superficie del manto nevoso non riuscirà a rigelarsi bene e risulterà ammorbidita già al mattino. Le grandi quantità di neve fresca e neve ventata diventeranno progressivamente sempre più instabili a tutte le esposizioni. A bassa quota è presente piuttosto poca neve.

Tendenza

Con l'intensificarsi delle precipitazioni, ulteriore aumento del pericolo di valanghe. Nel corso della giornata verrà raggiunto in molte regioni il grado di pericolo 4 "forte".