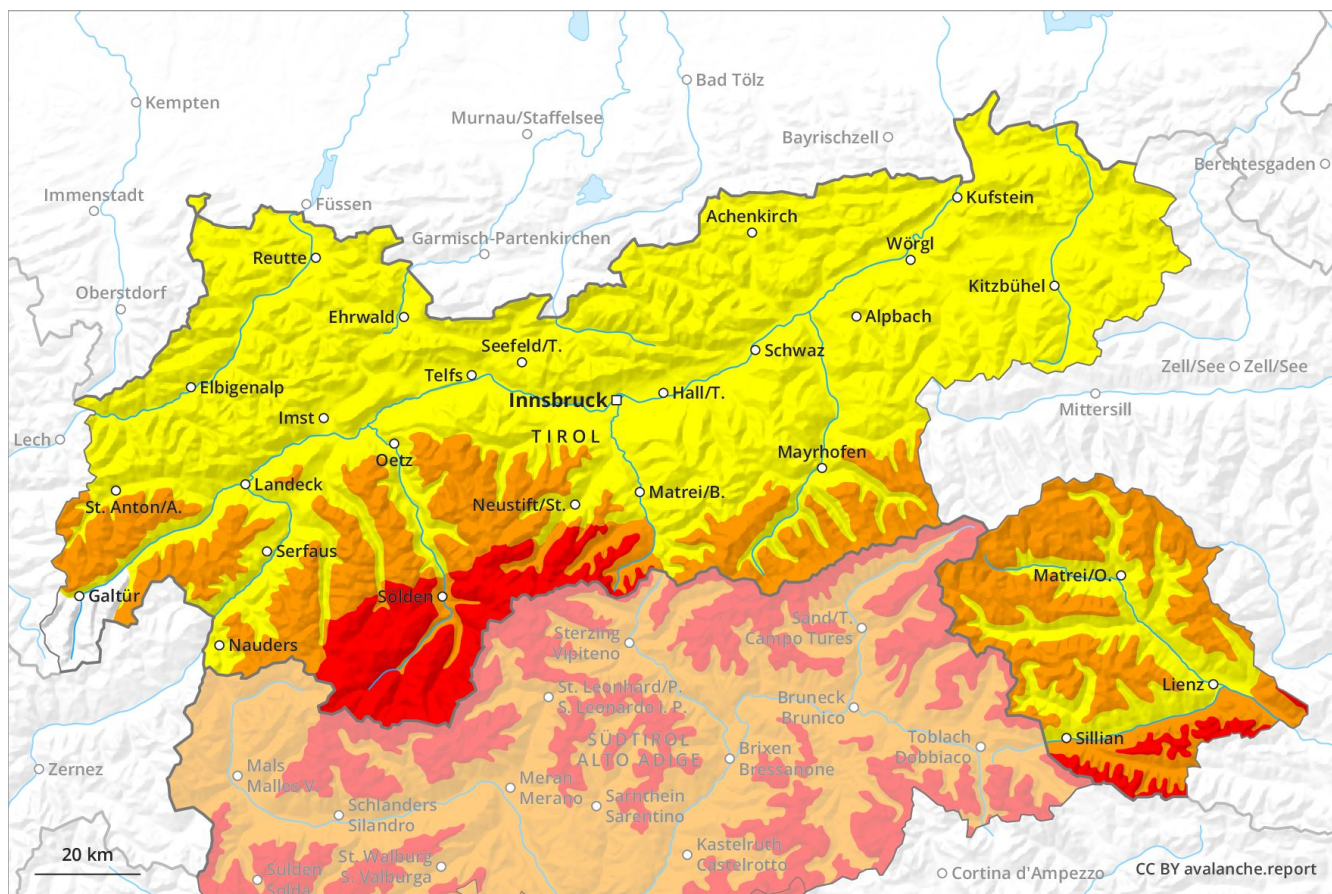


# Lawinenvorhersage Freitag 05.04.2019

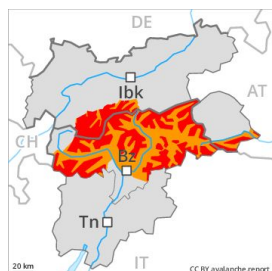
Veröffentlicht am 05.04.2019 um 08:08



Lawinen.report



## Gefahrenstufe 4 - Groß



**Tendenz: Lawinengefahr nimmt ab**  
am Samstag, den 06.04.2019



### Grosse Lawinengefahr. Dies oberhalb der Waldgrenze.

Mit Neuschnee und starkem bis stürmischem Südwind entstanden an allen Expositionen leicht auslösbare Trieb Schneeansammlungen, vor allem oberhalb der Waldgrenze. Die frischen Trieb Schneeansammlungen sind oft mächtig und kritisch zu beurteilen. In der Höhe ist die Auslösebereitschaft höher. In der Höhe nehmen Anzahl und Grösse der Gefahrenstellen zu. Es gingen in hohen Lagen und im Hochgebirge vermehrt kleine bis mittlere Lawinen spontan ab. Dies an allen Expositionen.

Zudem sind im Tagesverlauf an Ost-, Süd- und Westhängen zahlreiche mittlere Lockerschneelawinen zu erwarten. Mit der tageszeitlichen Erwärmung und der Sonneneinstrahlung steigt die Auslösebereitschaft von Schneebrettlawinen auch an sehr steilen Sonnenhängen oberhalb der Waldgrenze vorübergehend an.

### Schneedecke

#### Gefahrenmuster

gm 6: lockerer schnee und wind

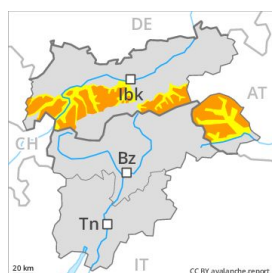
gm 10: frühjahrssituation

Es fielen oberhalb von rund 1800 m verbreitet 50 bis 100 cm Schnee, lokal auch mehr. Der starke Wind hat viel Schnee verfrachtet. Die frischen Trieb Schneeansammlungen liegen vor allem an steilen Schattenhängen auf weichen Schichten. Die Altschneedecke ist verbreitet stabil. Die Altschneedecke ist in mittleren Lagen durchnässt. In tiefen Lagen liegt kaum Schnee.

### Tendenz

Mit der tageszeitlichen Erwärmung und der Sonneneinstrahlung sind zahlreiche mittlere nasse Lockerschneelawinen zu erwarten. Touren und Variantenabfahrten erfordern Erfahrung und eine gewisse Zurückhaltung.

## Gefahrenstufe 3 - Erheblich



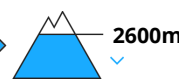
**Tendenz: Lawinengefahr nimmt ab**  
am Samstag, den 06.04.2019



Triebschnee



Nassschnee



Frischen Triebschnee beachten. Dies in hohen Lagen und im Hochgebirge. Mit der tageszeitlichen Erwärmung und der Sonneneinstrahlung steigt die Auslösebereitschaft von Lockerschneelawinen rasch an.

Mit Neuschnee und starkem bis stürmischem Südwind entstanden vor allem in hohen Lagen und im Hochgebirge störanfällige Triebschneeansammlungen. Die frischen Triebschneeansammlungen sind teilweise mächtig. In der Höhe ist die Auslösebereitschaft höher. Die Gefahrenstellen für trockene Lawinen liegen vor allem an sehr steilen Schattenhängen oberhalb von rund 2200 m, sowie in Kammlagen aller Expositionen.

Zudem sind im Tagesverlauf an Ost-, Süd- und Westhängen zahlreiche kleine bis mittlere Lockerschneelawinen zu erwarten.

## Schneedecke

### Gefahrenmuster

gm 6: lockerer schnee und wind

gm 10: frühjahrssituation

Es fielen oberhalb von rund 1800 m verbreitet 10 bis 30 cm Schnee. Der starke Wind hat den Neuschnee verfrachtet. Die frischen Triebschneeansammlungen liegen vor allem an steilen Schattenhängen auf weichen Schichten. Die Altschneedecke ist verbreitet stabil. Die Altschneedecke ist in mittleren Lagen durchnässt. In tiefen Lagen liegt kaum Schnee.

## Tendenz

Mit der tageszeitlichen Erwärmung und der Sonneneinstrahlung sind nasse Lockerschneelawinen zu erwarten.

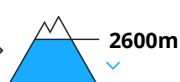
## Gefahrenstufe 2 - Mäßig



**Tendenz: Lawinengefahr nimmt ab**  
am Samstag, den 06.04.2019



Nassschnee



Tribschnee



### Feuchte Lockerschneelawinen sind die Hauptgefahr.

Mit der tageszeitlichen Erwärmung und der Sonneneinstrahlung steigt die Auslösebereitschaft von nassen Lockerschneelawinen vor allem an extrem steilen Sonnenhängen rasch an. Es sind meist kleine nasse Lockerschneelawinen zu erwarten.

In der Höhe entstanden meist kleine Tribschneeansammlungen. Diese Gefahrenstellen liegen vor allem an sehr steilen Schattenhängen oberhalb von rund 2200 m.

Zudem besteht eine latente Gefahr von Gleitschneelawinen. Dies an steilen Grashängen.

### Schneedecke

#### Gefahrenmuster

gm 6: lockerer schnee und wind

gm 10: frühjahrssituation

Es fielen oberhalb von rund 1800 m 5 bis 15 cm Schnee. Der starke Wind hat den Neuschnee verfrachtet. Die frischen Tribschneeansammlungen liegen vor allem an den Expositionen Nordwest über Nord bis Nordost oberhalb von rund 2200 m auf weichen Schichten. Die Altschneedecke ist verbreitet stabil. Die Altschneedecke ist in mittleren Lagen durchnässt. In tiefen Lagen liegt kaum Schnee.

### Tendenz

Nasse Lockerschneelawinen sind zu erwarten.