

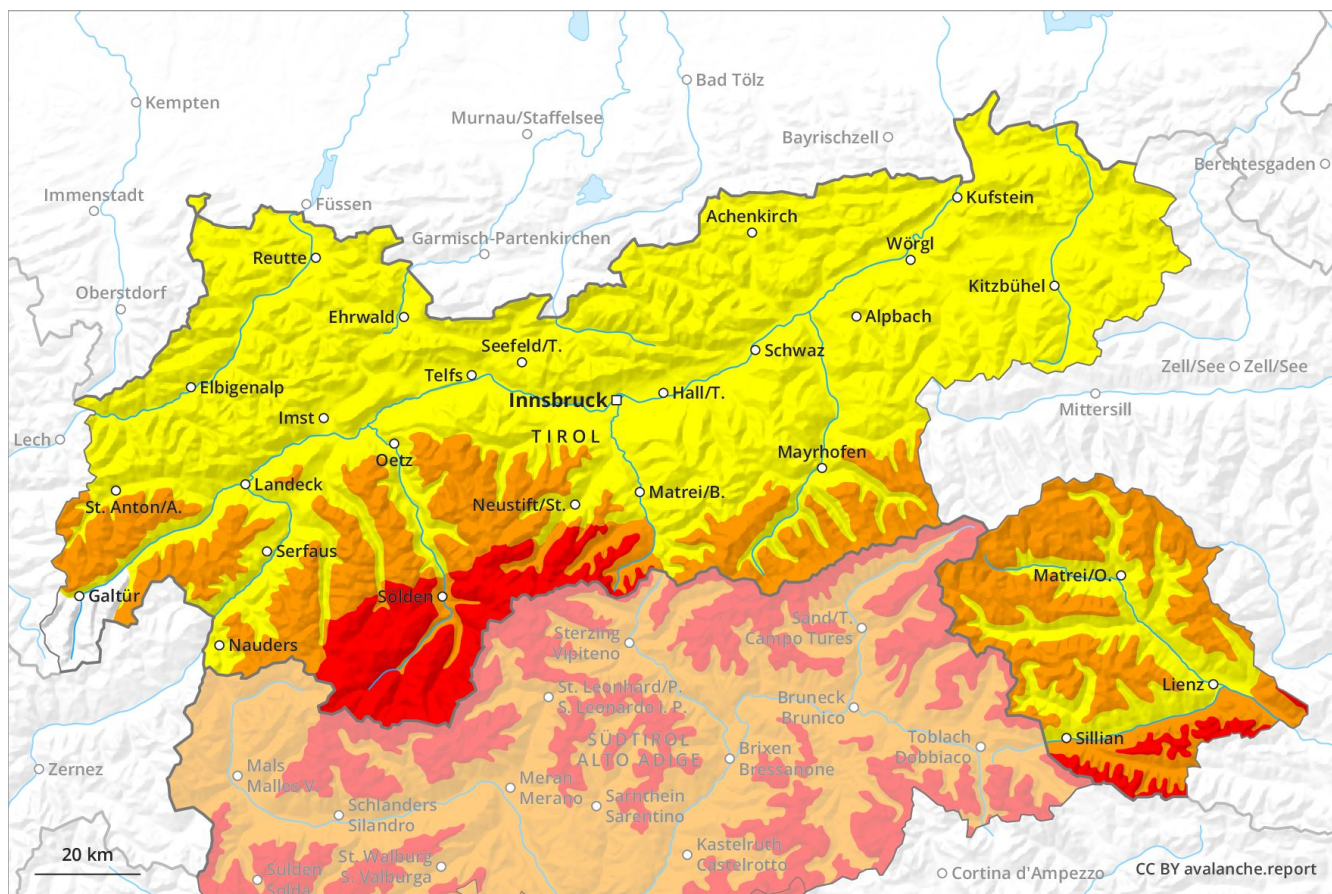
Previsione Valanghe

Venerdì 05.04.2019

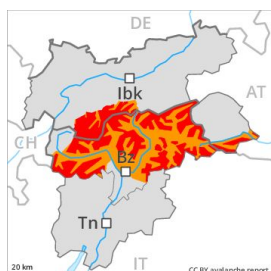
Publicato il 05.04.2019 alle ore 08:08



Valanghe.report



Grado Pericolo 4 - Forte



Tendenza: Pericolo valanghe in diminuzione
per Sabato il 06.04.2019



Neve ventata



Linea del bosco



Neve bagnata



Linea del bosco

Forte pericolo di valanghe. Ciò al di sopra del limite del bosco.

Con neve fresca e vento da forte a tempestoso proveniente da sud a tutte le esposizioni si sono formati accumuli di neve ventata facilmente distaccabili, specialmente al di sopra del limite del bosco. I nuovi accumuli di neve ventata sono spesso spessi e devono essere valutati con spirito critico. In quota la probabilità di distacco è maggiore. In quota, il numero e le dimensioni dei punti pericolosi aumenteranno. Ad alta quota e in alta montagna sono cadute sempre più numerose valanghe spontanee di dimensioni medio-piccole. Ciò a tutte le esposizioni.

Inoltre nel corso della giornata, sui pendii esposti a est, sud e ovest, sono previste numerose valanghe di neve a debole coesione di medie dimensioni. Con il rialzo termico e l'irradiazione solare diurni, la probabilità di distacco di valanghe di neve a lastroni aumenterà provvisoriamente anche sui pendii soleggiati molto ripidi al di sopra del limite del bosco.

Manto nevoso

Situazione tipo

st 6: Neve fresca fredda a debole coesione e vento

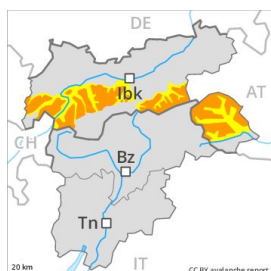
st 10: situazione primaverile

Sono caduti in molte regioni da 50 a 100 cm di neve al di sopra dei 1800 m circa, localmente anche di più. Il forte vento ha causato il trasporto di molta neve. Gli accumuli di neve ventata di più recente formazione poggiano su strati soffici soprattutto sui pendii ripidi ombreggiati. Il manto di neve vecchia è stabile in molti punti. Il manto di neve vecchia è fradicio alle quote di media montagna. A bassa quota c'è solo poca neve.

Tendenza

Con il rialzo termico e l'irradiazione solare diurni, sono previste numerose valanghe bagnate di neve a debole coesione di medie dimensioni. Le escursioni e le discese fuori pista richiedono esperienza e una certa prudenza.

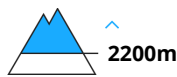
Grado Pericolo 3 - Marcato



Tendenza: Pericolo valanghe in diminuzione
per Sabato il 06.04.2019



Neve ventata



Neve bagnata



La neve ventata recente richiede attenzione. Ciò ad alta quota e in alta montagna. Con il rialzo termico e l'irradiazione solare diurni, la probabilità di distacco di valanghe di neve a debole coesione aumenterà rapidamente.

Con neve fresca e vento da forte a tempestoso proveniente da sud soprattutto ad alta quota e in alta montagna si sono formati accumuli di neve ventata instabili. I nuovi accumuli di neve ventata sono in parte spessi. In quota la probabilità di distacco è maggiore. I punti pericolosi per valanghe asciutte si trovano soprattutto sui pendii ombreggiati molto ripidi al di sopra dei 2200 m circa, come pure nelle zone in prossimità delle creste esposte in tutte le direzioni.

Inoltre nel corso della giornata, sui pendii esposti a est, sud e ovest, sono previste numerose valanghe di neve a debole coesione di dimensioni medio-piccole.

Manto nevoso

Situazione tipo

st 6: Neve fresca fredda a debole coesione e vento

st 10: situazione primaverile

Sono caduti in molte regioni da 10 a 30 cm di neve al di sopra dei 1800 m circa. Il forte vento ha causato il trasporto della neve fresca. Gli accumuli di neve ventata di più recente formazione poggiano su strati soffici soprattutto sui pendii ripidi ombreggiati. Il manto di neve vecchia è stabile in molti punti. Il manto di neve vecchia è fradicio alle quote di media montagna. A bassa quota c'è solo poca neve.

Tendenza

Con il rialzo termico e l'irradiazione solare diurni, sono previste valanghe bagnate di neve a debole coesione.

Grado Pericolo 2 - Moderato



Tendenza: Pericolo valanghe in diminuzione
per Sabato il 06.04.2019



Neve bagnata



2600m



Neve ventata



2200m

La principale fonte di pericolo è costituita da valanghe umide di neve a debole coesione.

Con il rialzo termico e l'irradiazione solare diurni, la probabilità di distacco di valanghe di neve bagnata a debole coesione aumenterà rapidamente soprattutto sui pendii soleggiati ripidi estremi. Sono previste valanghe bagnate di neve a debole coesione per lo più di piccole dimensioni.

In quota si sono formati accumuli di neve ventata per lo più di piccole dimensioni. Questi punti pericolosi si trovano soprattutto sui pendii ombreggiati molto ripidi al di sopra dei 2200 m circa.

Inoltre sussiste un pericolo latente di valanghe per scivolamento di neve. Ciò sui pendii erbosi ripidi.

Manto nevoso

Situazione tipo

st 6: Neve fresca fredda a debole coesione e vento

st 10: situazione primaverile

Sono caduti da 5 a 15 cm di neve al di sopra dei 1800 m circa. Il forte vento ha causato il trasporto della neve fresca. Gli accumuli di neve ventata di più recente formazione poggiano su strati soffici soprattutto sui pendii esposti da nord ovest a nord sino a nord est al di sopra dei 2200 m circa. Il manto di neve vecchia è stabile in molti punti. Il manto di neve vecchia è fradicio alle quote di media montagna. A bassa quota c'è solo poca neve.

Tendenza

Sono previste valanghe bagnate di neve a debole coesione.