

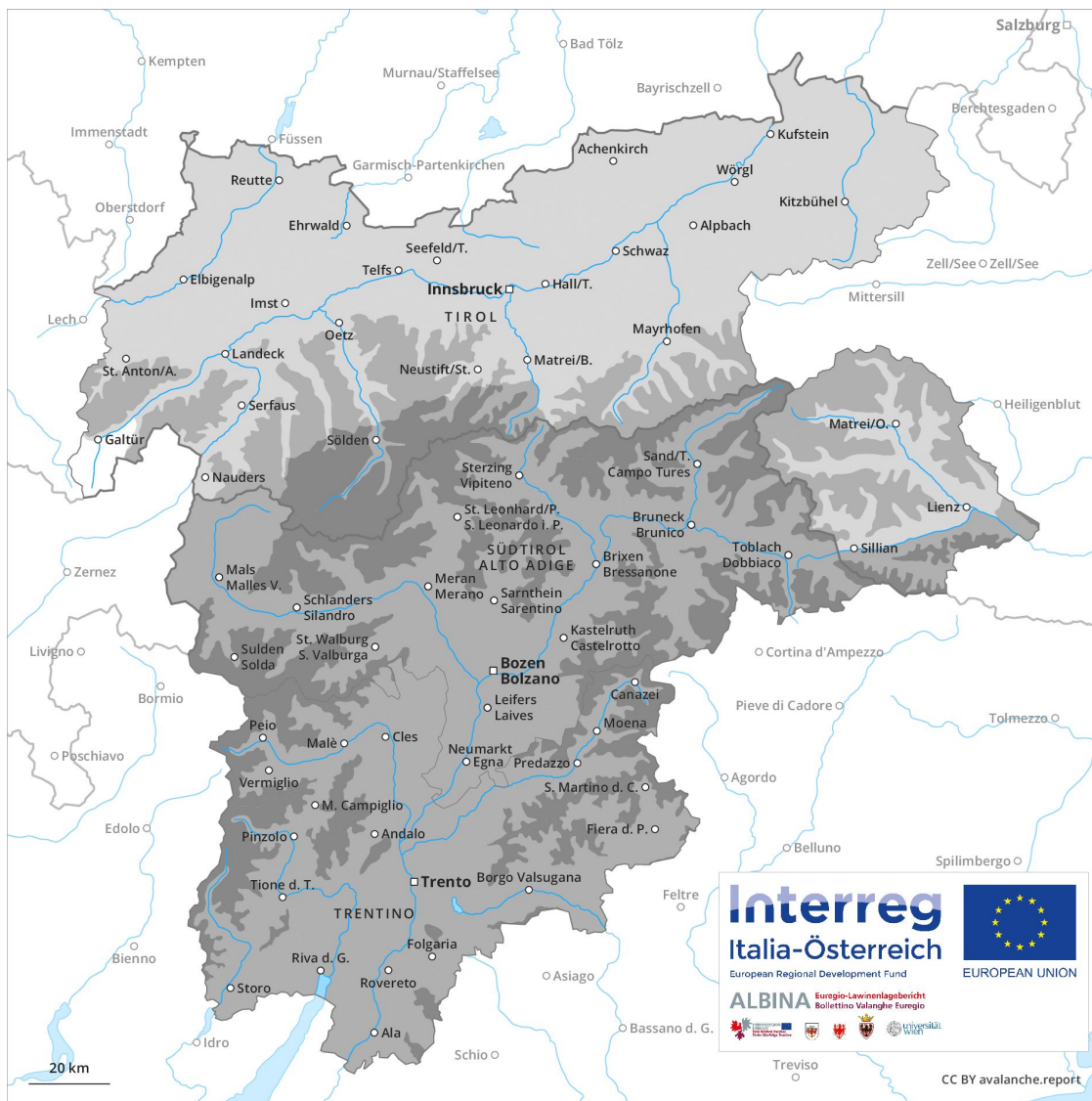
# Previsione Valanghe

## Venerdì 05.04.2019

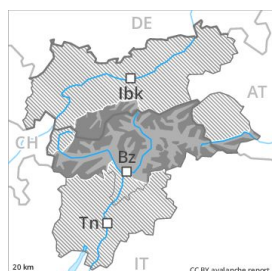
Publicato il 05.04.2019 alle ore 08:08



Valanghe.report



## Grado Pericolo 4 - Forte



**Tendenza: Pericolo valanghe in diminuzione**  
per Sabato il 06.04.2019



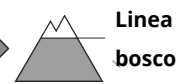
Neve ventata



Linea del bosco



Neve bagnata



Linea del bosco

### Forte pericolo di valanghe. Ciò al di sopra del limite del bosco.

Con neve fresca e vento da forte a tempestoso proveniente da sud a tutte le esposizioni si sono formati accumuli di neve ventata facilmente distaccabili, specialmente al di sopra del limite del bosco. I nuovi accumuli di neve ventata sono spesso spessi e devono essere valutati con spirito critico. In quota la probabilità di distacco è maggiore. In quota, il numero e le dimensioni dei punti pericolosi aumenteranno. Ad alta quota e in alta montagna sono cadute sempre più numerose valanghe spontanee di dimensioni medio-piccole. Ciò a tutte le esposizioni.

Inoltre nel corso della giornata, sui pendii esposti a est, sud e ovest, sono previste numerose valanghe di neve a debole coesione di medie dimensioni. Con il rialzo termico e l'irradiazione solare diurni, la probabilità di distacco di valanghe di neve a lastroni aumenterà provvisoriamente anche sui pendii soleggiati molto ripidi al di sopra del limite del bosco.

### Manto nevoso

**Situazione tipo**

st 6: Neve fresca fredda a debole coesione e vento

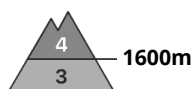
st 10: situazione primaverile

Sono caduti in molte regioni da 50 a 100 cm di neve al di sopra dei 1800 m circa, localmente anche di più. Il forte vento ha causato il trasporto di molta neve. Gli accumuli di neve ventata di più recente formazione poggiano su strati soffici soprattutto sui pendii ripidi ombreggiati. Il manto di neve vecchia è stabile in molti punti. Il manto di neve vecchia è fradicio alle quote di media montagna. A bassa quota c'è solo poca neve.

### Tendenza

Con il rialzo termico e l'irradiazione solare diurni, sono previste numerose valanghe bagnate di neve a debole coesione di medie dimensioni. Le escursioni e le discese fuori pista richiedono esperienza e una certa prudenza.

## Grado Pericolo 4 - Forte



**Tendenza: Pericolo valanghe stabile** →

per Sabato il 06.04.2019



Neve ventata



Linea del  
bosco



Neve fresca



1600m

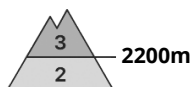
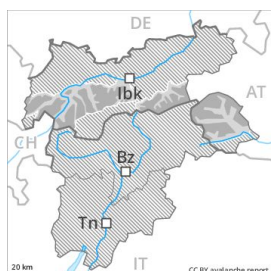
Le grandi quantità di neve fresca e neve ventata rappresentano la principale fonte di pericolo. Sui pendii ripidi e ai piedi di pareti rocciose e dietro ai cambi di pendenza, sono possibili numerose valanghe spontanee, a livello isolato anche di grandi dimensioni.

Negli ultimi due giorni sono caduti da 50 a 80 cm di neve al di sopra dei 1500 m circa, localmente sino a 100 cm. Nel corso della giornata sono possibili sempre più numerose valanghe spontanee, anche di dimensioni piuttosto grandi. Queste possono a livello isolato coinvolgere gli strati più profondi del manto nevoso. Probabilmente il culmine dell'attività valanghiva verrà raggiunto durante la mattinata. Con il cessare delle intense nevicate, l'attività valanghiva spontanea diminuirà nettamente. Inoltre è necessario fare attenzione agli spessi accumuli di neve ventata. Questi possono distaccarsi con un debole sovraccarico e, a livello isolato, raggiungere grandi dimensioni. I punti pericolosi si trovano sui pendii ripidi esposti in tutte le direzioni come pure nelle zone in prossimità delle creste, nei canaloni e nelle conche. Al di sopra del limite del bosco la probabilità di distacco è maggiore.

### Manto nevoso

Il vento proveniente da sud ha rimaneggiato intensamente la neve fresca. Essa si legherà solo lentamente con la neve vecchia specialmente sui pendii ombreggiati. Gli accumuli di neve ventata di più recente formazione poggiano su strati soffici soprattutto sui pendii esposti da nord ovest a nord sino a nord est. Sui pendii ombreggiati riparati dal vento, negli strati profondi del manto nevoso si trovano strati fragili a cristalli angolari.

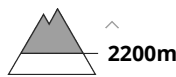
## Grado Pericolo 3 - Marcato



**Tendenza: Pericolo valanghe in diminuzione**  
per Sabato il 06.04.2019



Neve ventata



Neve bagnata



La neve ventata recente richiede attenzione. Ciò ad alta quota e in alta montagna. Con il rialzo termico e l'irradiazione solare diurni, la probabilità di distacco di valanghe di neve a debole coesione aumenterà rapidamente.

Con neve fresca e vento da forte a tempestoso proveniente da sud soprattutto ad alta quota e in alta montagna si sono formati accumuli di neve ventata instabili. I nuovi accumuli di neve ventata sono in parte spessi. In quota la probabilità di distacco è maggiore. I punti pericolosi per valanghe asciutte si trovano soprattutto sui pendii ombreggiati molto ripidi al di sopra dei 2200 m circa, come pure nelle zone in prossimità delle creste esposte in tutte le direzioni.

Inoltre nel corso della giornata, sui pendii esposti a est, sud e ovest, sono previste numerose valanghe di neve a debole coesione di dimensioni medio-piccole.

## Manto nevoso

**Situazione tipo**

st 6: Neve fresca fredda a debole coesione e vento

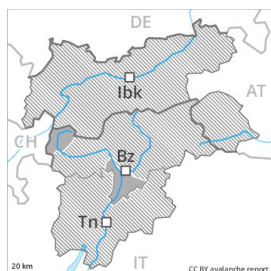
st 10: situazione primaverile

Sono caduti in molte regioni da 10 a 30 cm di neve al di sopra dei 1800 m circa. Il forte vento ha causato il trasporto della neve fresca. Gli accumuli di neve ventata di più recente formazione poggiano su strati soffici soprattutto sui pendii ripidi ombreggiati. Il manto di neve vecchia è stabile in molti punti. Il manto di neve vecchia è fradicio alle quote di media montagna. A bassa quota c'è solo poca neve.

## Tendenza

Con il rialzo termico e l'irradiazione solare diurni, sono previste valanghe bagnate di neve a debole coesione.

## Grado Pericolo 3 - Marcato



**Tendenza: Pericolo valanghe stabile** →  
per Sabato il 06.04.2019



Neve bagnata



Linea del  
bosco



Neve ventata



Linea del  
bosco

**Con le precipitazioni, ulteriore aumento del pericolo di valanghe asciutte e bagnate.**

Con l'intensificarsi delle nevicate, soprattutto sui pendii carichi di neve ventata sono possibili numerose valanghe asciutte spontanee di medie e, a livello isolato, di grandi dimensioni. In quota si formeranno accumuli di neve ventata in parte instabili. Ad alta quota e in alta montagna la probabilità di distacco è maggiore. Il culmine dell'attività valanghiva verrà raggiunto durante la notte. Soprattutto nelle regioni confinanti con quelle interessate dal grado di pericolo 4 "forte", i punti pericolosi sono più frequenti e il pericolo superiore. Con la pioggia, la probabilità di distacco di valanghe per scivolamento di neve e colate bagnate aumenterà soprattutto alle quote di media montagna. Sono possibili valanghe bagnate di neve a debole coesione di dimensioni medio-piccole al di sotto dei 2000 m circa. Inoltre sussiste un pericolo latente di valanghe per scivolamento di neve. Le escursioni e le discese fuori pista richiedono molta esperienza nella valutazione del pericolo di valanghe.

### Manto nevoso

Cadranno da 20 a 50 cm di neve al di sopra dei 1500 m circa, localmente anche di più. Il vento proveniente da sud rimanagerà intensamente la neve fresca. Il manto di neve vecchia è stabile in molti punti. A bassa quota c'è solo poca neve.

### Tendenza

Saranno previste alcune valanghe spontanee. Le escursioni e le discese fuori pista richiedono moltissima esperienza e la massima prudenza.

## Grado Pericolo 3 - Marcato



**Tendenza: Pericolo valanghe stabile** →  
per Sabato il 06.04.2019



Neve ventata



Linea del  
bosco



Neve fresca



1800m

La neve fresca rappresenta la principale fonte di pericolo. Ancora possibili valanghe spontanee e colate di neve a debole coesione.

Negli ultimi due giorni sono caduti da 30 a 60 cm di neve al di sopra dei 1500 m circa, localmente anche di più. Con la neve fresca, in qualunque momento sono previste numerose valanghe spontanee, che in alcuni punti possono raggiungere grandi dimensioni. Inoltre è necessario fare attenzione agli accumuli di neve ventata in parte spessi. Questi possono in molti punti distaccarsi con un debole sovraccarico e, a livello isolato, raggiungere grandi dimensioni. I punti pericolosi si trovano soprattutto nelle conche e nei canali esposti in tutte le direzioni come pure nelle zone in prossimità delle creste a tutte le altitudini. Al di sopra dei 1800 m circa i punti pericolosi sono più numerosi.

## Manto nevoso

Le grandi quantità di neve fresca e neve ventata rimangono ancora instabili a tutte le esposizioni al di sopra dei 1600 m circa. Il vento proveniente da sud ha rimaneggiato intensamente la neve fresca. Gli accumuli di neve ventata in parte spessi degli ultimi due giorni poggiano su strati soffici soprattutto sui pendii esposti da nord ovest a nord sino a nord est. Al di sotto dei 1500 m circa è presente solo poca neve.

## Grado Pericolo 2 - Moderato



**Tendenza: Pericolo valanghe in diminuzione**  
per Sabato il 06.04.2019



Neve bagnata



2600m



Neve ventata



2200m

La principale fonte di pericolo è costituita da valanghe umide di neve a debole coesione.

Con il rialzo termico e l'irradiazione solare diurni, la probabilità di distacco di valanghe di neve bagnata a debole coesione aumenterà rapidamente soprattutto sui pendii soleggiati ripidi estremi. Sono previste valanghe bagnate di neve a debole coesione per lo più di piccole dimensioni.

In quota si sono formati accumuli di neve ventata per lo più di piccole dimensioni. Questi punti pericolosi si trovano soprattutto sui pendii ombreggiati molto ripidi al di sopra dei 2200 m circa.

Inoltre sussiste un pericolo latente di valanghe per scivolamento di neve. Ciò sui pendii erbosi ripidi.

## Manto nevoso

**Situazione tipo**

st 6: Neve fresca fredda a debole coesione e vento

st 10: situazione primaverile

Sono caduti da 5 a 15 cm di neve al di sopra dei 1800 m circa. Il forte vento ha causato il trasporto della neve fresca. Gli accumuli di neve ventata di più recente formazione poggiano su strati soffici soprattutto sui pendii esposti da nord ovest a nord sino a nord est al di sopra dei 2200 m circa. Il manto di neve vecchia è stabile in molti punti. Il manto di neve vecchia è fradicio alle quote di media montagna. A bassa quota c'è solo poca neve.

## Tendenza

Sono previste valanghe bagnate di neve a debole coesione.