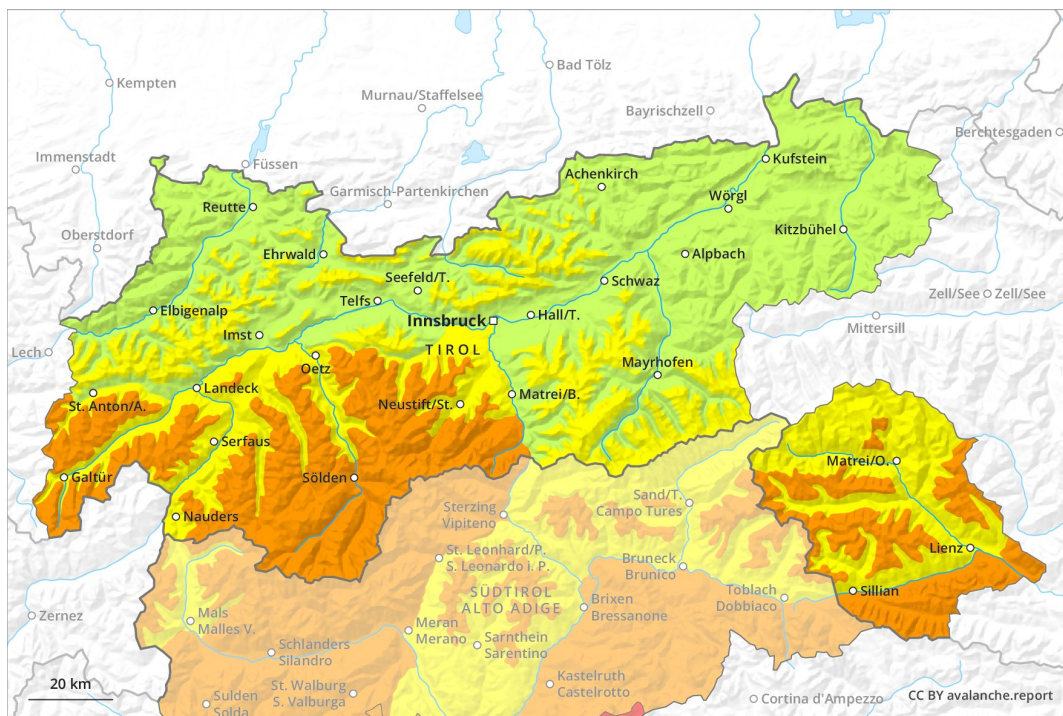
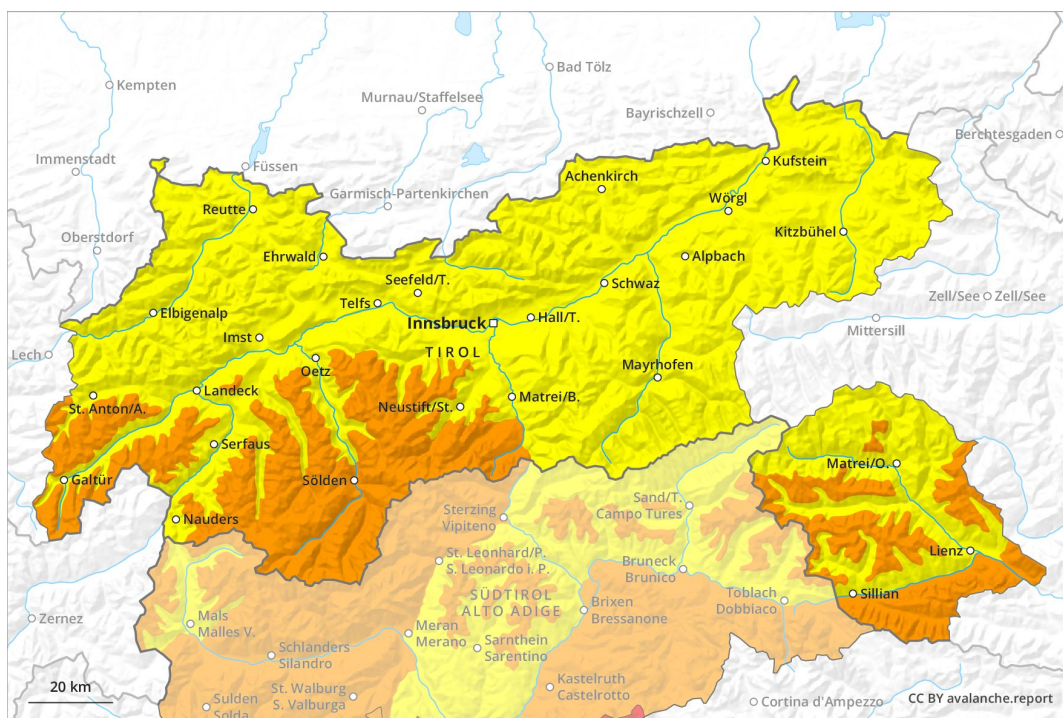


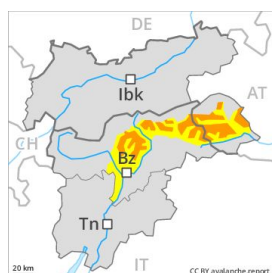
## Vormittag



## Nachmittag



## Gefahrenstufe 3 - Erheblich



**Tendenz: Lawinengefahr nimmt ab**  
am Sonntag, den 07.04.2019



Triebschnee



Nassschnee



Frischen Triebschnee beachten. Dies in hohen Lagen und im Hochgebirge. Mit der tageszeitlichen Erwärmung und der Sonneneinstrahlung steigt die Auslösebereitschaft von Nass- und Gleitschneelawinen an.

Mit Neuschnee und starkem Wind entstanden in den letzten Tagen vor allem in hohen Lagen und im Hochgebirge umfangreiche Triebschneeansammlungen. Sie können schon von einzelnen Wintersportlern ausgelöst werden und mittlere Grösse erreichen. Die Gefahrenstellen für trockene Lawinen liegen vor allem an sehr steilen Schattenhängen oberhalb von rund 2300 m. Vorsicht vor allem in Kamm- und Passlagen sowie in Rinnen und Mulden. In den Hauptniederschlagsgebieten und im Hochgebirge sind die Gefahrenstellen weiter verbreitet und die Gefahr etwas höher. Spontane trockene Lawinen sind kaum noch zu erwarten.

Tagesverlauf:

Mit der tageszeitlichen Erwärmung und der Sonneneinstrahlung sind weiterhin kleine bis mittlere nasse Lockerschneelawinen zu erwarten, besonders an extrem steilen Ost-, Süd- und Westhängen.

Zudem besteht eine latente Gefahr von Gleitschneelawinen. Dies an steilen Grashängen unterhalb von rund 2600 m.

## Schneedecke

### Gefahrenmuster

gm 6: lockerer schnee und wind

gm 2: gleitschnee

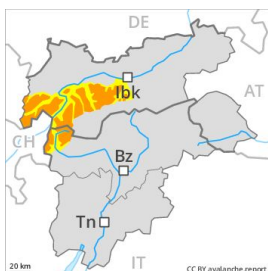
Die nächtliche Abstrahlung ist reduziert. In den letzten Tagen fielen oberhalb von rund 1800 m verbreitet 10 bis 30 cm Schnee, lokal bis zu 50 cm. Der starke Wind hat den Neuschnee verfrachtet. Die umfangreichen Triebschneeansammlungen liegen vor allem an steilen Schattenhängen auf weichen Schichten. Sie sind störanfällig. Die Altschneedecke ist verbreitet stabil. Die Altschneedecke ist in mittleren Lagen durchnässt. Die Schneedecke wird feucht, besonders an Sonnenhängen unterhalb von rund 3000 m. In tiefen Lagen liegt kaum Schnee.

## Tendenz

Rückgang der Gefahr von trockenen Lawinen. Mit der tageszeitlichen Erwärmung und der Sonneneinstrahlung sind weiterhin Gleitschneelawinen und nasse Rutsche möglich.

## Gefahrenstufe 3 - Erheblich

**AM:**



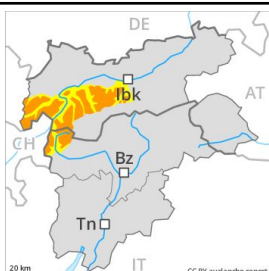
**Tendenz: Lawinengefahr nimmt ab**  
 am Sonntag, den 07.04.2019



Tribschnee



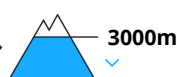
**PM:**



**Tendenz: Lawinengefahr nimmt ab**  
 am Sonntag, den 07.04.2019



Nassschnee



Tribschnee



Frischen Tribschnee beachten. Dies in hohen Lagen und im Hochgebirge. Mit der tageszeitlichen Erwärmung und der Sonneneinstrahlung steigt die Auslösebereitschaft von Nass- und Gleitschneelawinen an.

Mit Neuschnee und starkem Wind entstanden in den letzten Tagen vor allem in hohen Lagen und im Hochgebirge umfangreiche Tribschneeansammlungen. Sie können weiterhin schon von einzelnen Wintersportlern ausgelöst werden und gefährlich gross werden. Die Gefahrenstellen für trockene Lawinen liegen vor allem an sehr steilen Schattenhängen oberhalb von rund 2500 m. Vorsicht vor allem in Kamm- und Passlagen sowie in Rinnen und Mulden. In den Hauptniederschlagsgebieten und im Hochgebirge sind die Gefahrenstellen weiter verbreitet und die Gefahr etwas höher. Spontane trockene Lawinen sind kaum noch zu erwarten.

Tagesverlauf: Mit der tageszeitlichen Erwärmung und der Sonneneinstrahlung sind weiterhin kleine bis mittlere nasse Lockerschneelawinen zu erwarten, besonders an extrem steilen Ost-, Süd- und Westhängen. Zudem besteht eine latente Gefahr von Gleitschneelawinen. Dies an steilen Grashängen unterhalb von rund 2600 m.

## Schneedecke

**Gefahrenmuster**

gm 6: lockerer schnee und wind

gm 2: gleitschnee

In den letzten Tagen fielen oberhalb von rund 1800 m verbreitet 10 bis 30 cm Schnee, lokal bis zu 50 cm. Der starke Wind hat den Neuschnee verfrachtet. Die umfangreichen Tribschneeansammlungen liegen vor allem an steilen Schattenhängen auf weichen Schichten. Sie sind störanfällig, v.a. in hohen Lagen und im Hochgebirge. Die Altschneedecke ist verbreitet stabil. Die Altschneedecke ist in mittleren Lagen durchnässt. Die Schneedecke wird feucht, besonders an Sonnenhängen unterhalb von rund 3000 m. In tiefen Lagen liegt kaum Schnee.



## Tendenz

Rückgang der Gefahr von trockenen Lawinen. Mit der tageszeitlichen Erwärmung und der Sonneneinstrahlung sind weiterhin Gleitschneelawinen und nasse Rutsche möglich.



## Gefahrenstufe 3 - Erheblich



**Tendenz: Lawinengefahr nimmt ab**  
am Sonntag, den 07.04.2019



Triebschnee



2300m



Nassschnee



3000m

### Gebietsweise noch heikle Lawinensituation.

Mit Neuschnee und starkem bis stürmischem Südwind entstanden an allen Expositionen Triebschneeansammlungen, vor allem oberhalb der Waldgrenze. Schon einzelne Wintersportler können leicht Lawinen auslösen, auch gefährlich grosse. In der Höhe ist die Auslösebereitschaft höher. In der Höhe nehmen Anzahl und Grösse der Gefahrenstellen zu.

Zudem sind im Tagesverlauf an Ost-, Süd- und Westhängen zahlreiche mittlere feuchte Lockerschneelawinen zu erwarten. Mit der tageszeitlichen Erwärmung und der Sonneneinstrahlung steigt die Auslösebereitschaft von Schneebrettlawinen auch an sehr steilen Sonnenhängen oberhalb von rund 2500 m etwas an. Zudem besteht eine gewisse Gefahr von Gleitschneelawinen. Touren erfordern grosse Vorsicht und Zurückhaltung.

### Schneedecke

#### Gefahrenmuster

gm 6: lockerer schnee und wind

gm 2: gleitschnee

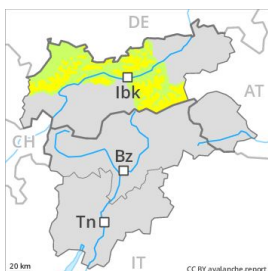
In den letzten Tagen fielen oberhalb von rund 1800 m verbreitet 50 bis 100 cm Schnee, lokal auch mehr. Der starke Wind hat viel Schnee verfrachtet. Die umfangreichen Triebschneeansammlungen liegen vor allem an steilen Schattenhängen auf weichen Schichten. Die Altschneedecke ist verbreitet stabil. Die nächtliche Abstrahlung ist reduziert. Die Altschneedecke ist in mittleren Lagen durchnässt. Die Schneedecke wird feucht, besonders an Sonnenhängen unterhalb von rund 3000 m. In tiefen Lagen liegt kaum Schnee.

### Tendenz

Rückgang der Gefahr von trockenen Lawinen. Mit der tageszeitlichen Erwärmung und der Sonneneinstrahlung sind weiterhin Gleitschneelawinen und Rutsche möglich.

## Gefahrenstufe 2 - Mäßig

**AM:**



**Tendenz: Lawinengefahr nimmt ab**  
 am Sonntag, den 07.04.2019



Triebsschnee



2500m

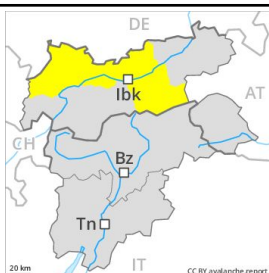


Nassschnee



3000m

**PM:**



**Tendenz: Lawinengefahr nimmt ab**  
 am Sonntag, den 07.04.2019

Frischer Triebsschnee ist die Hauptgefahr, besonders in den Hauptniederschlagsgebieten. Anstieg der Gefahr von nassen Rutschen im Tagesverlauf.

Mit Neuschnee und starkem Wind entstanden seit Mittwoch störanfällige Triebsschneeanisammlungen. Sie können stellenweise von einzelnen Wintersportlern ausgelöst werden und mittlere Größe erreichen. Die Gefahrenstellen liegen vor allem an steilen Schattenhängen oberhalb von rund 2500 m, besonders in Kamm- und Passlagen sowie in Rinnen und Mulden. In den Hauptniederschlagsgebieten und im Hochgebirge sind die Gefahrenstellen weiter verbreitet und die Gefahr etwas höher. Tagesverlauf: Mit der tageszeitlichen Erwärmung und der Sonneneinstrahlung steigt die Auslösebereitschaft von nassen Lockerschneelawinen vor allem an extrem steilen Sonnenhängen an.

Zudem besteht eine latente Gefahr von Gleitschneelawinen. Dies an steilen Grashängen unterhalb von rund 2600 m.

## Schneedecke

**Gefahrenmuster**

gm 6: lockerer schnee und wind

gm 10: frühjahrssituation

In den letzten Tagen fielen oberhalb von rund 1800 m 5 bis 20 cm Schnee, lokal auch mehr. Der starke Wind hat den Neuschnee verfrachtet. Die frischen Triebsschneeanisammlungen liegen vor allem an den Expositionen Nordwest über Nord bis Nordost oberhalb von rund 2500 m auf weichen Schichten. Sie sind teils störanfällig. Die Altschneedecke ist verbreitet stabil. Die Altschneedecke ist in mittleren Lagen durchnässt. In tiefen Lagen liegt kaum Schnee.

## Tendenz

Weiterer Rückgang der Gefahr von trockenen Lawinen. Mit der tageszeitlichen Erwärmung und der



Sonneneinstrahlung steig die Gefahr von Gleitschneelawinen und nassen Rutschen etwas an.



## Gefahrenstufe 2 - Mäßig

**AM:**



**Tendenz: Lawinengefahr nimmt ab**  
am Sonntag, den 07.04.2019



Triebschnee



2500m

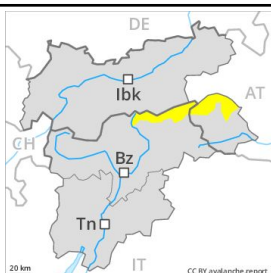


Nassschnee



3000m

**PM:**



**Tendenz: Lawinengefahr nimmt ab**  
am Sonntag, den 07.04.2019

Frischer Trieb Schnee ist die Hauptgefahr, besonders in den Hauptniederschlagsgebieten. Anstieg der Gefahr von nassen Rutschen im Tagesverlauf.

Mit Neuschnee und starkem Wind entstanden seit Mittwoch störanfällige Trieb Schneean sammlungen. Sie können stellenweise von einzelnen Wintersportlern ausgelöst werden und mittlere Größe erreichen. Die Gefahrenstellen liegen vor allem an steilen Schattenhängen oberhalb von rund 2500 m, besonders in Kamm- und Passlagen sowie in Rinnen und Mulden. In den Hauptniederschlagsgebieten und im Hochgebirge sind die Gefahrenstellen weiter verbreitet und die Gefahr etwas höher. Tagesverlauf: Mit der tageszeitlichen Erwärmung und der Sonneneinstrahlung steigt die Auslösebereitschaft von nassen Lockerschneelawinen vor allem an extrem steilen Sonnenhängen an.

Zudem besteht eine latente Gefahr von Gleitschneelawinen. Dies an steilen Grashängen unterhalb von rund 2600 m.

## Schneedecke

**Gefahrenmuster**

gm 6: lockerer Schnee und Wind

gm 10: Frühjahrssituation

Die nächtliche Abstrahlung ist reduziert. In den letzten Tagen fielen oberhalb von rund 1800 m 5 bis 20 cm Schnee, lokal auch mehr. Der starke Wind hat den Neuschnee verfrachtet. Die frischen Trieb Schneean sammlungen liegen vor allem an den Expositionen Nordwest über Nord bis Nordost oberhalb von rund 2500 m auf weichen Schichten. Sie sind teils störanfällig. Die Altschneedecke ist verbreitet stabil. Die Altschneedecke ist in mittleren Lagen durchnässt. In tiefen Lagen liegt kaum Schnee.

## Tendenz

Weiterer Rückgang der Gefahr von trockenen Lawinen. Mit der tageszeitlichen Erwärmung und der





Sonneneinstrahlung steig die Gefahr von Gleitschneelawinen und nassen Rutschen etwas an.



## Gefahrenstufe 2 - Mäßig

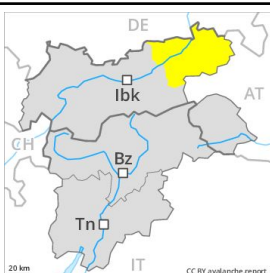
**AM:**



**Tendenz: Lawinengefahr bleibt gleich** →

am Sonntag, den 07.04.2019

**PM:**

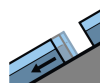


**Tendenz: Lawinengefahr bleibt gleich** →

am Sonntag, den 07.04.2019



Nassschnee



Gleitschnee



Günstige Lawinensituation. Anstieg der Gefahr von Gleitschneelawinen und nassen Rutschen im Tagesverlauf.

Frische Triebsschneeansammlungen sind meist nur klein. Einzelne Gefahrenstellen liegen vor allem an steilen Schattenhängen oberhalb von rund 2500 m, besonders in Kamm- und Passlagen. Diese Gefahrenstellen sind gut zu erkennen.

Tagesverlauf:

Mit der tageszeitlichen Erwärmung und der Sonneneinstrahlung steigt die Auslösebereitschaft von nassen Lockerschneelawinen vor allem an extrem steilen Sonnenhängen an.

Zudem besteht eine latente Gefahr von Gleitschneelawinen. Dies an steilen Grashängen.

## Schneedecke

**Gefahrenmuster**

gm 10: frühjahrssituation

gm 2: gleitschnee

Die Schneeoberfläche gefriert tragfähig und weicht im Tagesverlauf auf. Dies an Sonnenhängen. Die kleinen Triebsschneeansammlungen haben sich gut mit dem Altschnee verbunden. Sie sind kaum mehr störanfällig. Die Altschneedecke ist verbreitet stabil. Die Altschneedecke ist in mittleren Lagen durchnässt. In tiefen Lagen liegt kaum Schnee.

## Tendenz

Mit der tageszeitlichen Erwärmung und der Sonneneinstrahlung steigt die Gefahr von Gleitschneelawinen und nassen Rutschen etwas an.