

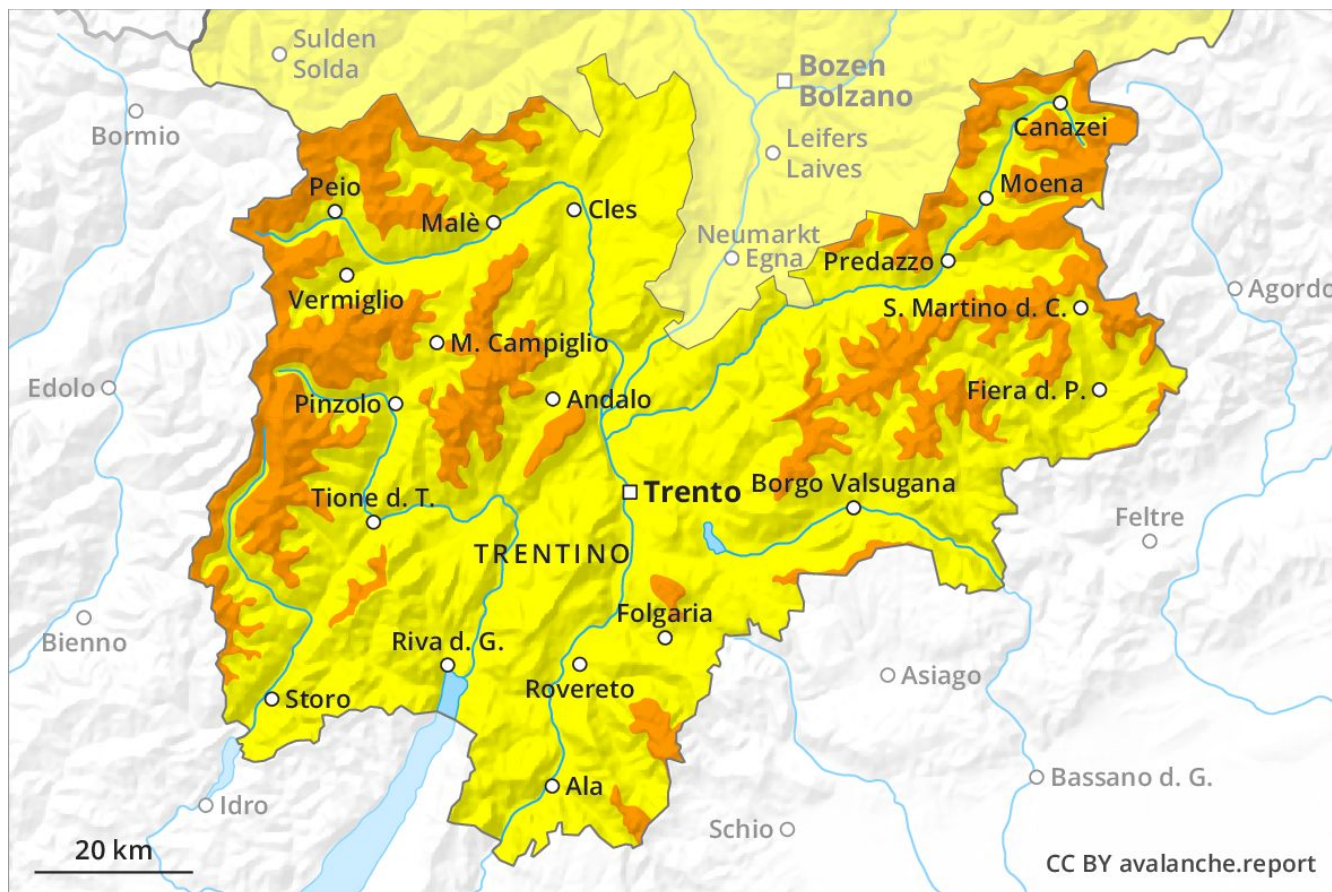
Lawinenvorhersage

Montag 08.04.2019

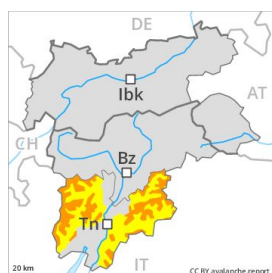
Veröffentlicht am 07.04.2019 um 17:00



Lawinen.report



Gefahrenstufe 3 - Erheblich



Tendenz: Lawinengefahr nimmt ab
am Dienstag, den 09.04.2019



Triebschnee



Waldgrenze



Nassschnee



2200m
1600m

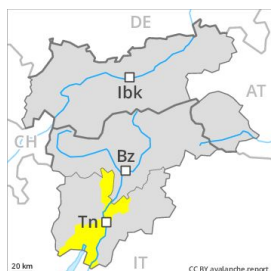
Neu- und Trieb Schnee müssen an allen Expositionen oberhalb von rund 1800 m vorsichtig beurteilt werden. An steilen Grashängen und an Felswandfüßen sind einzelne feuchte Lockerschneelawinen möglich, vor allem solche mittlerer Grösse.

Mit der tageszeitlichen Erwärmung und der Sonneneinstrahlung sind weiterhin spontane Lawinen möglich, vor allem solche mittlerer Grösse. Diese können vereinzelt bis auf den Boden durchreißen und recht gross werden. Vor allem aber müssen mächtige Trieb Schneeansammlungen beachtet werden. Diese können mit geringer Belastung ausgelöst werden und vereinzelt gross werden. Oberhalb der Waldgrenze ist die Auslösebereitschaft höher. Die Gefahrenstellen liegen an Steilhängen aller Expositionen sowie in Kammlagen, Rinnen und Mulden. Abseits der Pisten braucht es Erfahrung in der Beurteilung der Lawinengefahr und eine vorsichtige Routenwahl.

Schneedecke

Der Südwind hat den Neuschnee intensiv verfrachtet. Er überlagert vor allem an Sonnenhängen eine recht günstige Altschneedecke. Die frischen Trieb Schneeansammlungen liegen vor allem an den Expositionen Nordwest über Nord bis Nordost auf weichen Schichten. Tief in der Schneedecke sind an windgeschützten Schattenhängen kantig aufgebaute Schwachschichten vorhanden.

Gefahrenstufe 2 - Mäßig



Tendenz: Lawinengefahr nimmt ab
am Dienstag, den 09.04.2019



Triebschnee



Waldgrenze



Nassschnee



1800m

Der Neuschnee bildet die Hauptgefahr. Spontane Lawinen und Lockerschneerutsche sind weiterhin vereinzelt möglich.

Mit der tageszeitlichen Erwärmung sind weiterhin spontane Lawinen möglich, aber meist nur kleine. Oberhalb von rund 1800 m sind die Gefahrenstellen häufiger. Zudem müssen die teils dicken Trieb Schneeansammlungen beachtet werden. Diese können sehr vereinzelt mit geringer Belastung ausgelöst werden, sind aber meist klein. Die Gefahrenstellen liegen vor allem in Rinnen und Mulden aller Expositionen sowie in Kammlagen in allen Höhenlagen.

Schneedecke

Neu- und Trieb Schnee bleiben an allen Expositionen oberhalb von rund 1800 m teilweise störanfällig. Die teils dicken Trieb Schneeansammlungen der letzten zwei Tage liegen vor allem an den Expositionen Nordwest über Nord bis Nordost auf weichen Schichten. Unterhalb von rund 1500 m liegt nur wenig Schnee.