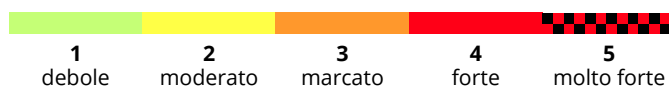
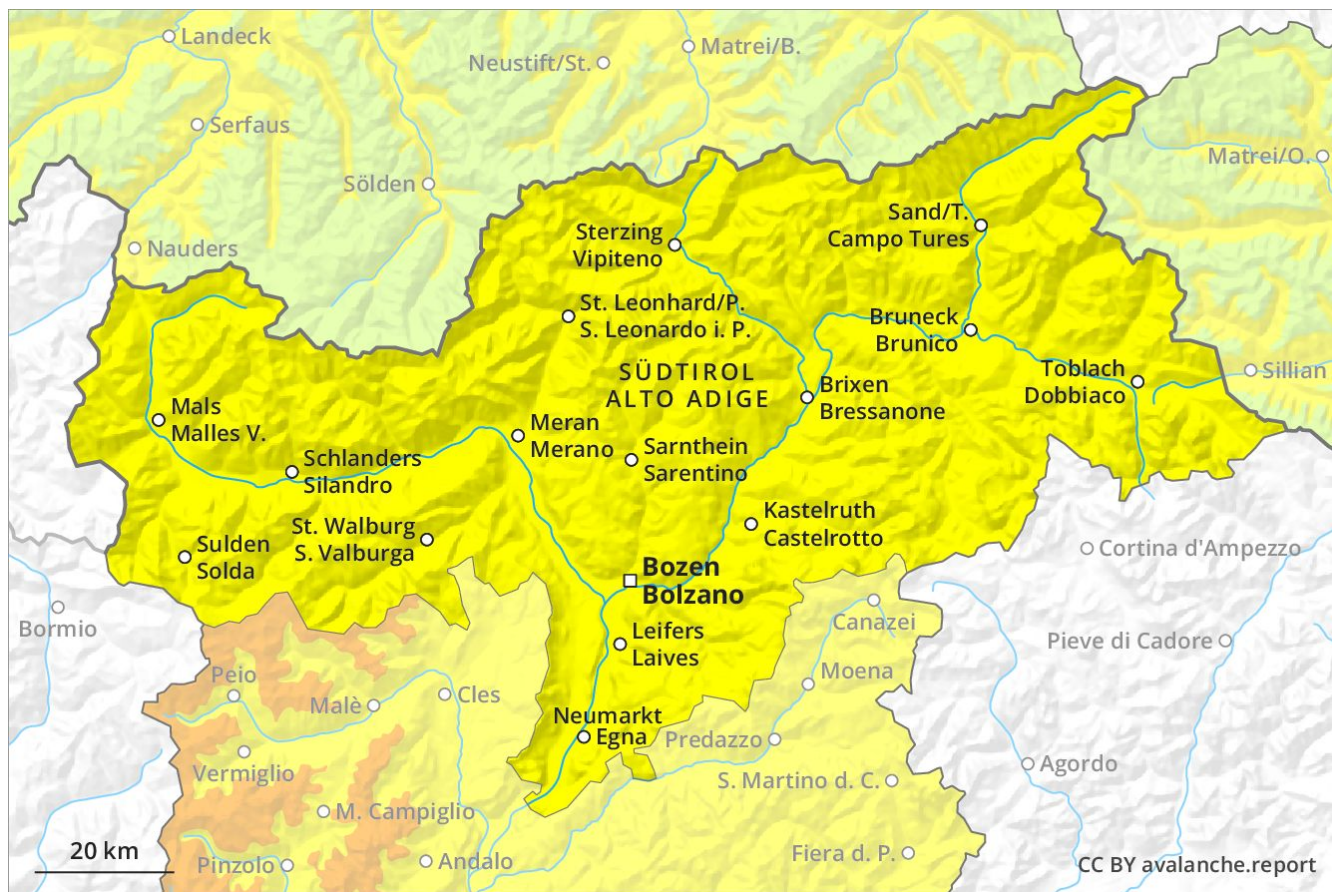


Previsione Valanghe

Mercoledì 10.04.2019

Publicato il 09.04.2019 alle ore 17:00



Grado Pericolo 2 - Moderato



Tendenza: Pericolo valanghe stabile →
per Giovedì il 11.04.2019



Neve bagnata



Neve ventata



Già durante la mattinata saranno possibili valanghe bagnate spontanee. Neve ventata in alta montagna.

In tutte le regioni e al di sotto dei 2500 m circa sono possibili valanghe umide e bagnate di piccole e medie dimensioni. Con la pioggia, la probabilità di distacco di valanghe umide e bagnate aumenterà. Gli accumuli di neve ventata per lo più di piccole dimensioni degli ultimi giorni devono essere valutati con attenzione soprattutto sui pendii esposti da ovest a nord sino a nord est al di sopra dei 2500 m circa. Un singolo escursionista può in alcuni punti provocare il distacco di valanghe, per lo più con un forte sovraccarico.

Manto nevoso

L'irraggiamento notturno sarà fortemente limitato. La superficie del manto nevoso non riuscirà praticamente quasi a rigelarsi e risulterà ammorbidita già al mattino. A livello locale, cadrà pioggia sino ai 1800 m. Con l'umidificazione, nel corso della giornata il pericolo di colate umide e bagnate aumenterà senza passare di grado. Ciò a tutte le esposizioni al di sotto dei 2500 m circa. Sui pendii ombreggiati, nella parte basale del manto di neve vecchia si trovano, a livello isolato, strati fragili instabili. Gli accumuli di neve ventata per lo più di piccole dimensioni degli ultimi giorni con il cattivo tempo sono a malapena individuabili.

Tendenza

Ancora possibili colate e valanghe bagnate.