

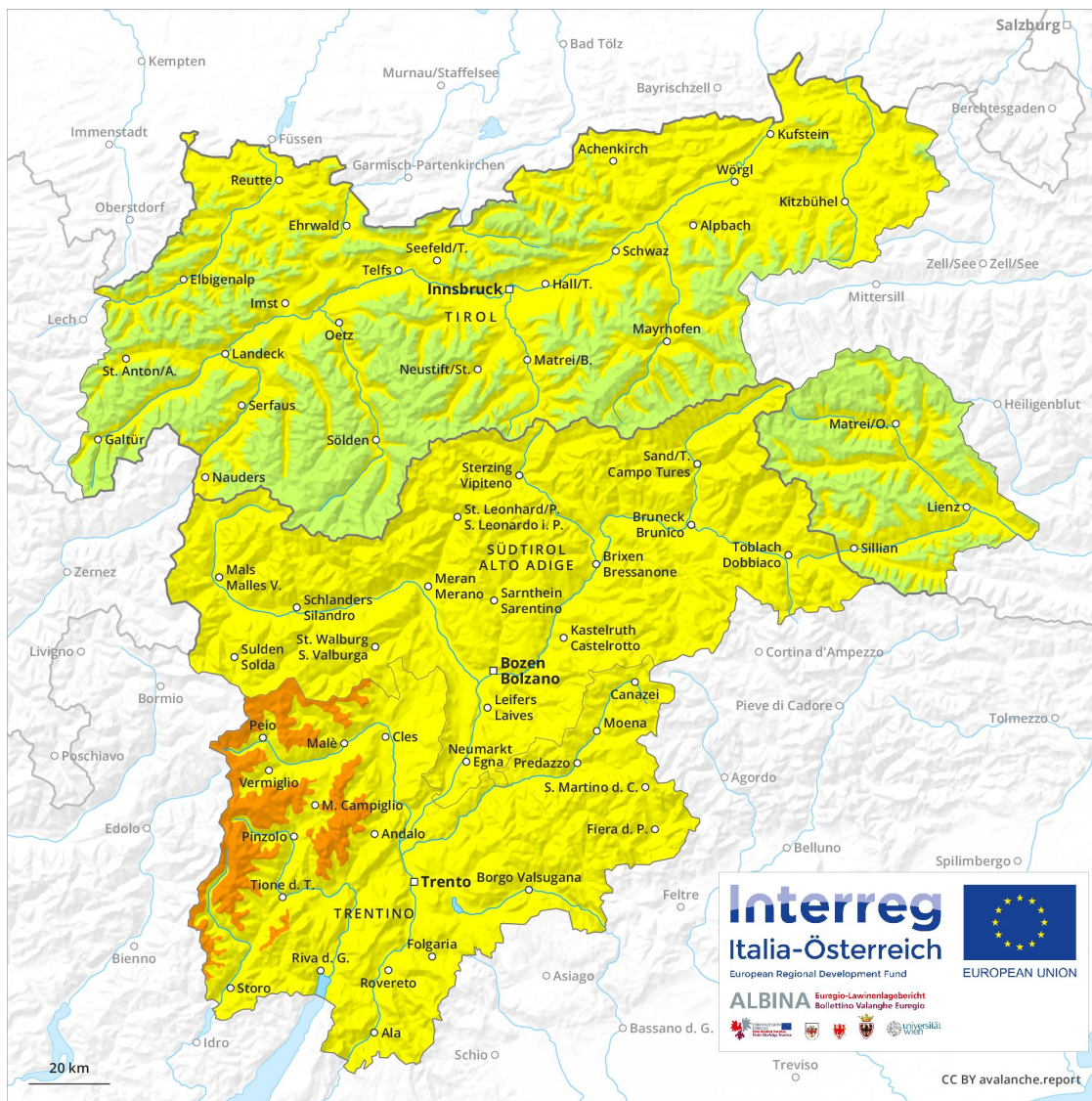
Previsione Valanghe

Mercoledì 10.04.2019

Publicato il 09.04.2019 alle ore 17:00



Valanghe.report



Grado Pericolo 3 - Marcato



Tendenza: Pericolo valanghe in diminuzione
per Giovedì il 11.04.2019



Neve fresca



Linea del
bosco



Neve
bagnata



2000m

A tutte le esposizioni e sui pendii molto ripidi, sono ancora possibili valanghe umide di neve a debole coesione, ma per lo più solo di piccole dimensioni. La neve fresca può subire un distacco specialmente in caso di forte sovraccarico a tutte le esposizioni al di sopra dei 2500 m circa.

Con il rialzo termico diurno, sono possibili isolate valanghe spontanee, ma per lo più solo di piccole dimensioni. Queste possono a livello isolato coinvolgere gli strati più profondi del manto nevoso e raggiungere dimensioni medie. Ma soprattutto è necessario fare attenzione agli accumuli di neve ventata. Essi possono distaccarsi a livello isolato per lo più con un forte sovraccarico. Al di sopra del limite del bosco la probabilità di distacco è maggiore. I punti pericolosi si trovano sui pendii ripidi esposti in tutte le direzioni come pure nelle zone in prossimità delle creste, nei canaloni e nelle conche.

Manto nevoso

La neve fresca e la neve ventata rimangono in parte instabili al di sopra dei 2000 m circa. Gli accumuli di neve ventata ben visibili dell'ultima settimana rappresentano la principale fonte di pericolo. Al di sotto dei 1500 m circa c'è solo poca neve.

Grado Pericolo 2 - Moderato



Tendenza: Pericolo valanghe stabile →
per Giovedì il 11.04.2019



Neve bagnata



La principale fonte di pericolo è costituita da colate e valanghe bagnate. Ciò al di sotto dei 2200 m circa.

Con la pioggia, la probabilità di distacco di colate e valanghe bagnate aumenterà leggermente. Sono possibili valanghe bagnate di neve a debole coesione per lo più di piccole dimensioni al di sotto dei 2000 m circa, principalmente già in seguito a un debole sovraccarico. Attenzione soprattutto sui pendii ripidi estremi. Inoltre sussiste un determinato pericolo di valanghe di neve a lastroni bagnati, specialmente sui pendii ombreggiati molto ripidi in prossimità del limite del bosco.

Manto nevoso

Situazione tipo

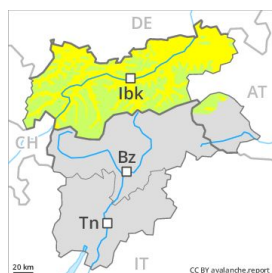
st 3: pioggia

Sino al mattino cadranno localmente sino a 10 cm di neve. A partire dal mattino cadranno in molte regioni da 5 a 10 cm di neve. Cadrà pioggia sino ai 2000 m. Il vento sarà debole. Sui pendii ombreggiati, nella parte basale del manto di neve vecchia si trovano, a livello isolato, strati fragili instabili. Con l'umidificazione, qui sono possibili isolate valanghe di neve bagnata a lastroni. Ciò specialmente in prossimità del limite del bosco. La neve fresca si legherà bene con la neve vecchia. Il manto nevoso è fradicio alle quote di media montagna. A bassa quota c'è solo poca neve.

Tendenza

Il pericolo di colate e valanghe bagnate rimarrà invariato.

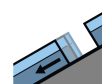
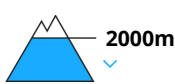
Grado Pericolo 2 - Moderato



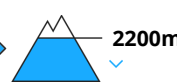
Tendenza: Pericolo valanghe stabile
per Giovedì il 11.04.2019



Neve bagnata



Valanghe di slittamento



Cadrà pioggia sino ai 2000 m. La principale fonte di pericolo è costituita da valanghe bagnate e per scivolamento di neve.

Con la pioggia, la probabilità di distacco di valanghe per scivolamento di neve e colate bagnate aumenterà leggermente. Sono ancora possibili valanghe bagnate di neve a debole coesione di dimensioni medio-piccole al di sotto dei 2000 m circa, principalmente già in seguito a un debole sovraccarico. Attenzione soprattutto sui pendii ripidi estremi. Inoltre sussiste un pericolo latente di valanghe per scivolamento di neve. Ciò a tutte le esposizioni al di sotto dei 2200 m circa.

Manto nevoso

Situazione tipo

st 3: pioggia

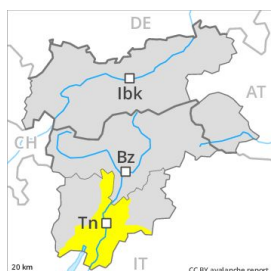
st 2: valanga per scivolamento di neve

Sino al mattino cadranno localmente sino a 10 cm di neve. In molte regioni a partire dal mattino cadranno da 5 a 10 cm di neve, localmente anche di più, soprattutto a sud dell'Inn. Piogge al di sotto dei 2000 m circa. Il vento sarà debole. La neve fresca si legherà bene con la neve vecchia. Il manto nevoso è fradicio alle quote di media montagna. A bassa quota c'è solo poca neve.

Tendenza

Il pericolo di valanghe rimarrà invariato. Ancora possibili valanghe bagnate di neve a debole coesione e valanghe per scivolamento di neve.

Grado Pericolo 2 - Moderato



Tendenza: Pericolo valanghe in diminuzione
per Giovedì il 11.04.2019



Neve bagnata



Linea del
bosco



Valanghe di
slittamento



Linea del
bosco

Ancora possibili a livello isolato piccole valanghe e colate umide.

Sono possibili isolate valanghe spontanee, ma per lo più solo di piccole dimensioni. Al di sopra dei 2000 m circa la probabilità di distacco è maggiore. Inoltre è necessario fare attenzione agli accumuli di neve ventata. Questi possono a livello molto isolato distaccarsi soprattutto in seguito a un forte sovraccarico, tuttavia raggiungere per lo più piccole dimensioni. I punti pericolosi si trovano soprattutto nelle conche e nei canali esposti in tutte le direzioni come pure nelle zone in prossimità delle creste al di sopra dei 1800 m circa.

Manto nevoso

La neve fresca e la neve ventata rimangono in parte instabili al di sopra dei 1800 m circa. Gli accumuli di neve ventata ben visibili dell'ultima settimana rappresentano la principale fonte di pericolo. Al di sotto dei 1800 m circa è presente troppa poca neve per la pratica degli sport invernali.

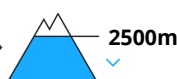
Grado Pericolo 2 - Moderato



Tendenza: Pericolo valanghe stabile
per Giovedì il 11.04.2019



Neve bagnata



Neve ventata



Già durante la mattinata saranno possibili valanghe bagnate spontanee. Neve ventata in alta montagna.

In tutte le regioni e al di sotto dei 2500 m circa sono possibili valanghe umide e bagnate di piccole e medie dimensioni. Con la pioggia, la probabilità di distacco di valanghe umide e bagnate aumenterà. Gli accumuli di neve ventata per lo più di piccole dimensioni degli ultimi giorni devono essere valutati con attenzione soprattutto sui pendii esposti da ovest a nord sino a nord est al di sopra dei 2500 m circa. Un singolo escursionista può in alcuni punti provocare il distacco di valanghe, per lo più con un forte sovraccarico.

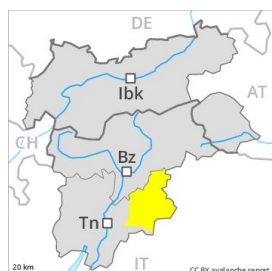
Manto nevoso

L'irraggiamento notturno sarà fortemente limitato. La superficie del manto nevoso non riuscirà praticamente quasi a rigelarsi e risulterà ammorbidita già al mattino. A livello locale, cadrà pioggia sino ai 1800 m. Con l'umidificazione, nel corso della giornata il pericolo di colate umide e bagnate aumenterà senza passare di grado. Ciò a tutte le esposizioni al di sotto dei 2500 m circa. Sui pendii ombreggiati, nella parte basale del manto di neve vecchia si trovano, a livello isolato, strati fragili instabili. Gli accumuli di neve ventata per lo più di piccole dimensioni degli ultimi giorni con il cattivo tempo sono a malapena individuabili.

Tendenza

Ancora possibili colate e valanghe bagnate.

Grado Pericolo 2 - Moderato



Neve fresca



Neve bagnata



A tutte le esposizioni e sui pendii molto ripidi, sono ancora possibili valanghe umide di neve a debole coesione, ma per lo più solo di piccole dimensioni. La neve fresca può subire un distacco specialmente in caso di forte sovraccarico a tutte le esposizioni al di sopra dei 2500 m circa.

Con il rialzo termico diurno, sono possibili isolate valanghe spontanee, ma per lo più solo di piccole dimensioni. Queste possono a livello isolato coinvolgere gli strati più profondi del manto nevoso e raggiungere dimensioni medie. Ma soprattutto è necessario fare attenzione agli accumuli di neve ventata. Essi possono distaccarsi a livello isolato per lo più con un forte sovraccarico. Al di sopra del limite del bosco la probabilità di distacco è maggiore. I punti pericolosi si trovano sui pendii ripidi esposti in tutte le direzioni come pure nelle zone in prossimità delle creste, nei canali e nelle conche.

Manto nevoso

La neve fresca e la neve ventata rimangono in parte instabili al di sopra dei 2000 m circa. Gli accumuli di neve ventata ben visibili dell'ultima settimana rappresentano la principale fonte di pericolo. Al di sotto dei 1500 m circa c'è solo poca neve.