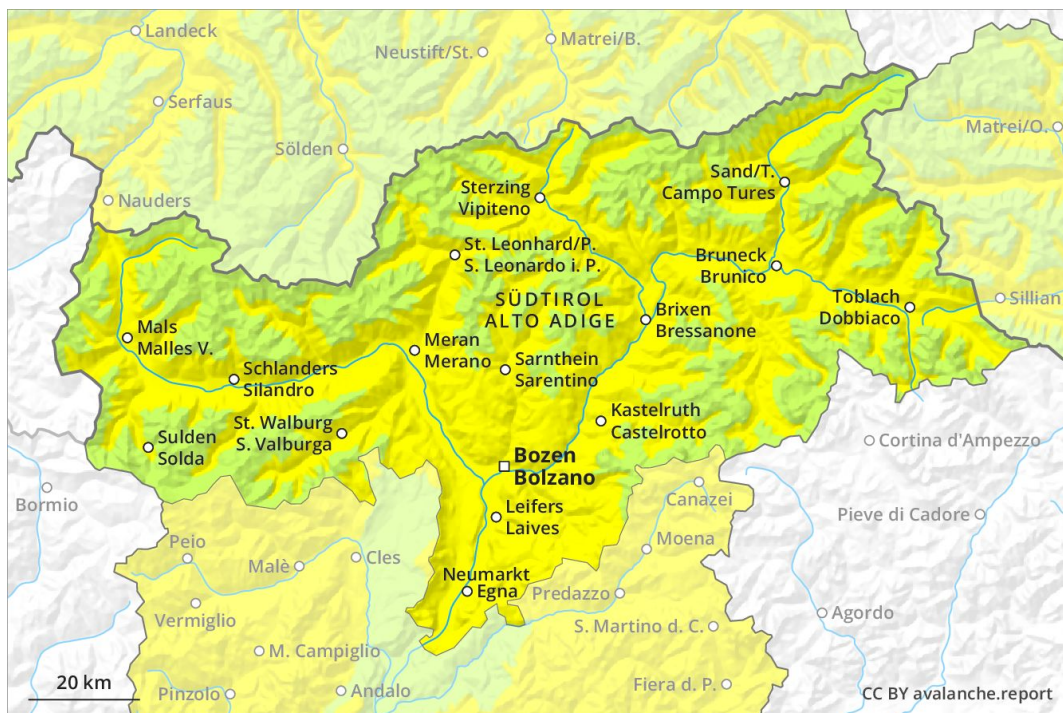
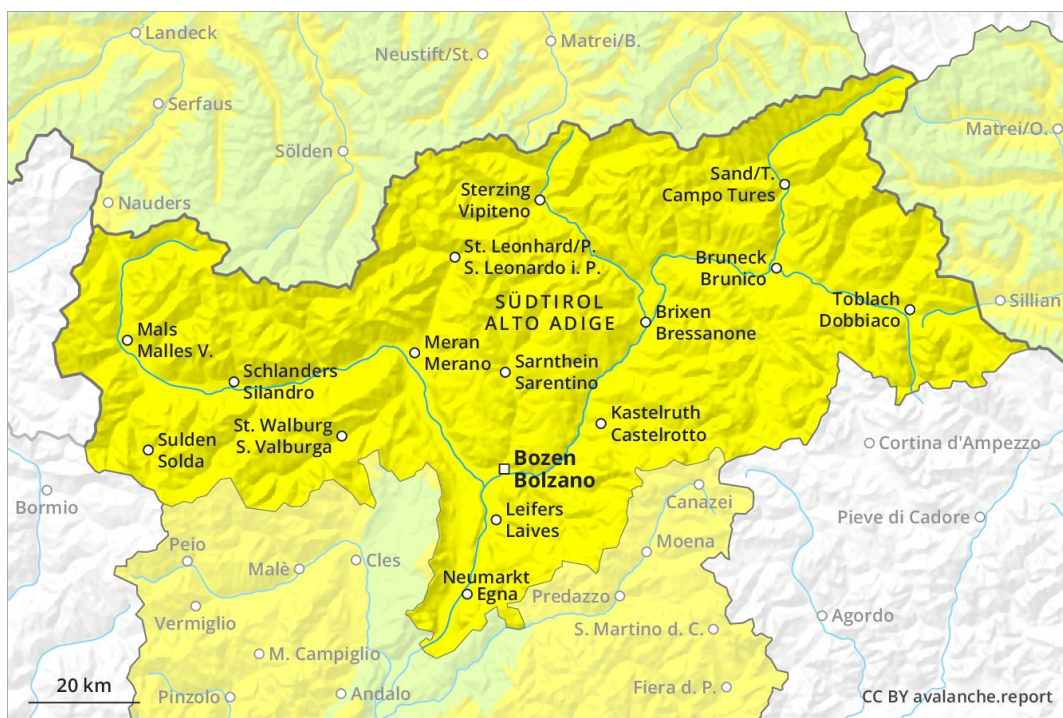


Vormittag

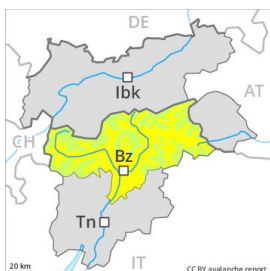


Nachmittag



Gefahrenstufe 2 - Mäßig

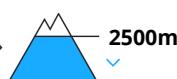
AM:



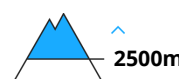
Tendenz: Lawinengefahr steigt
 am Sonntag, den 14.04.2019



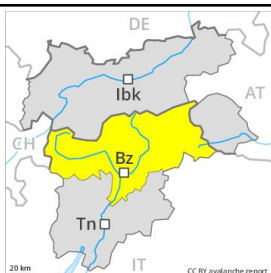
Nassschnee



Triebschnee



PM:



Tendenz: Lawinengefahr steigt
 am Sonntag, den 14.04.2019



Vorsicht unterhalb von rund 2500 m, vor allem bei bedeckter Nacht.

In allen Gebieten und unterhalb von rund 2500 m sind feuchte und nasse Lawinen möglich. Nebst der Verschüttungsgefahr sollte auch die Mitreiss- und Absturzgefahr beachtet werden. V.a. an Felswandfüßen und hinter Geländekanten sind mittlere und vereinzelt grosse spontane Lawinen möglich. Touren und Hüttenaufstiege sollten sehr früh gestartet und rechtzeitig beendet werden. Die Trieb Schneeansammlungen sollten v.a. im extrem steilen Gelände vorsichtig beurteilt werden. Dies vor allem oberhalb von rund 2500 m in Kammlagen. Exponierte Teile von Verkehrswegen können in den schneereichen Gebieten sehr vereinzelt gefährdet sein.

Schneedecke

Die Schneeoberfläche ist nur in hohen Lagen tragfähig gefroren und weicht im Tagesverlauf auf. Die Schneedecke ist unterhalb von rund 2500 m durchnässt. Mit der Durchnässung steigt die Gefahr von feuchten und nassen Lawinen im Tagesverlauf an. Dies an allen Expositionen. Die meist kleinen Trieb Schneeansammlungen der letzten Tage sollten vor allem im sehr steilen Gelände umgangen werden. Sie können und allgemein im Hochgebirge vereinzelt von einzelnen Wintersportlern ausgelöst werden.

Tendenz

Mässig, Stufe 2. Für Touren und Variantenabfahrten sind die Verhältnisse teils ungünstig.