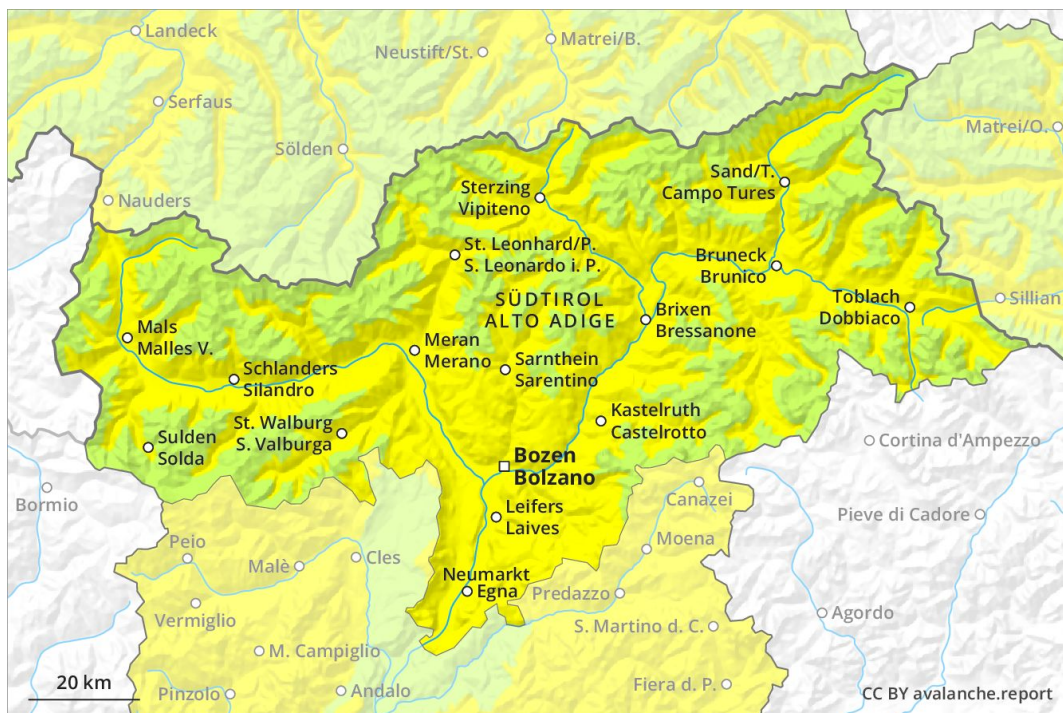
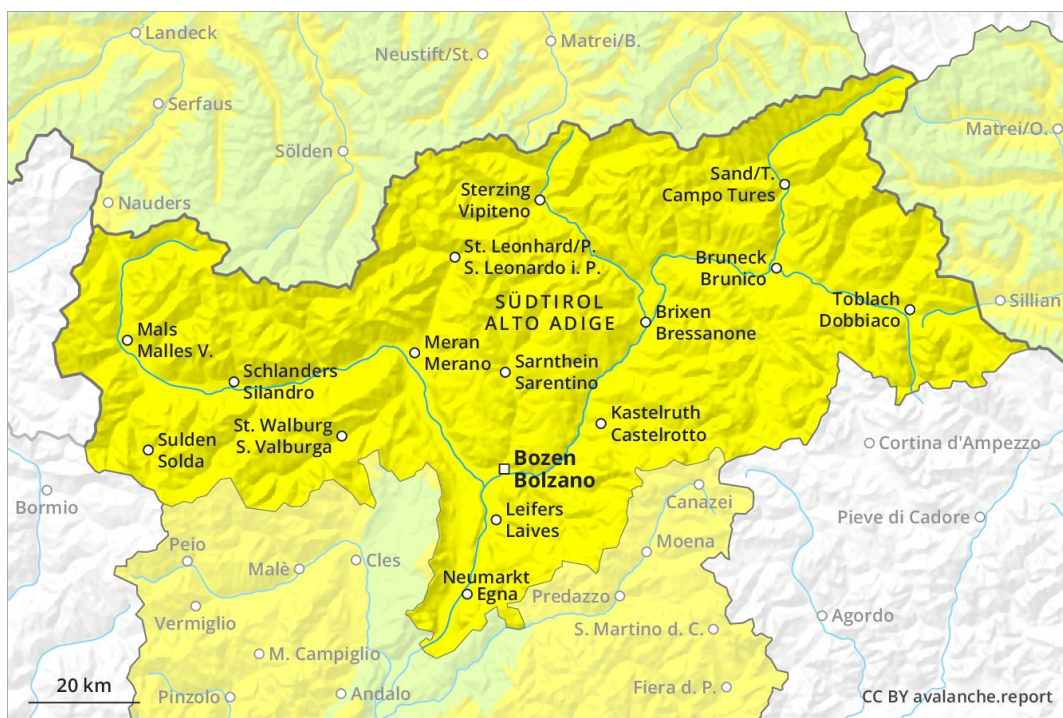


## Mattina

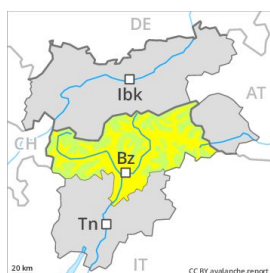


## Pomeriggio



## Grado Pericolo 2 - Moderato

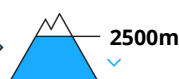
AM:



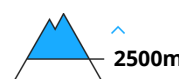
**Tendenza: Pericolo valanghe in aumento**  
per Domenica il 14.04.2019



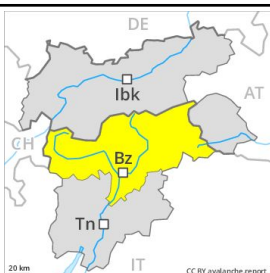
Neve bagnata



Neve ventata



PM:



**Tendenza: Pericolo valanghe in aumento**  
per Domenica il 14.04.2019



Attenzione al di sotto dei 2500 m circa, soprattutto in caso di notte coperta.

In tutte le regioni e al di sotto dei 2500 m circa sono possibili valanghe umide e bagnate. Oltre al pericolo di seppellimento, occorre fare attenzione anche al pericolo di trascinamento e caduta. Specialmente ai piedi di pareti rocciose e dietro ai cambi di pendenza sono possibili valanghe spontanee di medie e, a livello isolato, di grandi dimensioni. Le escursioni e le salite ai rifugi dovrebbero iniziare e terminare in tempo. Gli accumuli di neve ventata dovrebbero essere valutati con attenzione specialmente sui pendii estremamente ripidi. Ciò soprattutto al di sopra dei 2500 m circa nelle zone in prossimità delle creste. Nelle regioni con tanta neve, i tratti esposti delle vie di comunicazione potranno a livello molto isolato essere in pericolo.

### Manto nevoso

La superficie del manto nevoso si è rigelata ed è portante solo ad alta quota e si ammorbidirà nel corso della giornata. Il manto nevoso è fradicio al di sotto dei circa 2500 m. Con l'umidificazione, nel corso della giornata il pericolo di valanghe umide e bagnate aumenterà. Ciò a tutte le esposizioni. Gli accumuli di neve ventata per lo più di piccole dimensioni degli ultimi giorni dovrebbero essere aggirati soprattutto sui pendii molto ripidi. Essi possono, a livello isolato, subire un distacco in seguito al passaggio di un singolo appassionato di sport invernali e per lo più in alta montagna.

### Tendenza

Moderato, grado 2. Per le escursioni e le discese fuori pista, le condizioni sono parzialmente sfavorevoli.