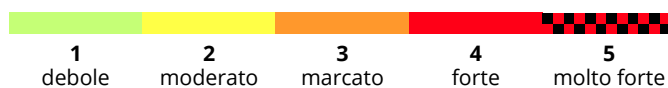
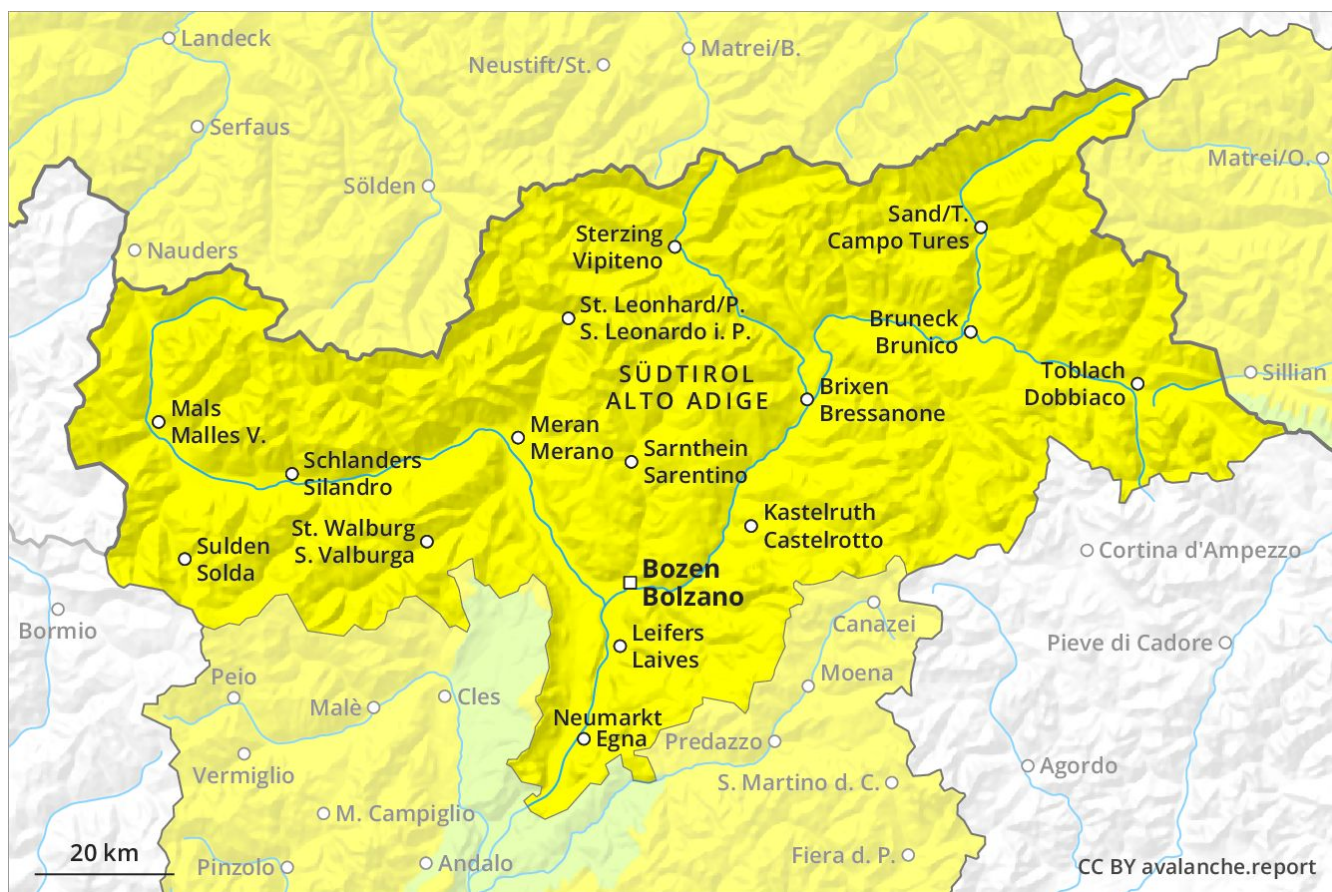


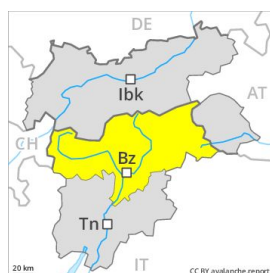
Previsione Valanghe

Domenica 14.04.2019

Publicato il 13.04.2019 alle ore 17:00



Grado Pericolo 2 - Moderato



Tendenza: Pericolo valanghe stabile →
per Lunedì il 15.04.2019



Neve bagnata



2500m



Neve fresca



2200m

La principale fonte di pericolo è costituita da valanghe umide e bagnate.

In tutte le regioni e al di sotto dei 2500 m circa sono possibili valanghe umide e bagnate. Con il rialzo termico e l'irradiazione solare diurni, la probabilità di distacco di valanghe bagnate nel corso della giornata aumenterà progressivamente. Oltre al pericolo di seppellimento, occorre fare attenzione anche al pericolo di trascinamento e caduta. Specialmente ai piedi di pareti rocciose e dietro ai cambi di pendenza sono possibili valanghe spontanee di medie e, a livello isolato, di grandi dimensioni. Le valanghe possono avanzare sino a valle e minacciare a livello isolato le vie di comunicazione esposte. Con la pioggia, la probabilità di distacco di valanghe umide e bagnate aumenterà. Con le nevicate, in alcune regioni aumento del pericolo di valanghe asciutte. Se cadranno più di 20 cm di neve, potrà essere raggiunto il grado di pericolo 3 "marcato".

Manto nevoso

In molte regioni, cadrà pioggia sino ai 2000 m. La superficie del manto nevoso non è riuscita a rigelarsi durante la notte coperta e risulterà ammorbidita già al mattino. Il manto nevoso è fradicio al di sotto dei circa 2500 m. Con l'aria umida, nel corso della giornata il pericolo di valanghe umide e bagnate aumenterà senza passare di grado. Ciò a tutte le esposizioni soprattutto al di sotto dei 2500 m circa. Con la pioggia, la situazione valanghiva è a livello locale parzialmente critica.

Tendenza

Moderato, grado 2. Per le escursioni e le discese fuori pista, le condizioni sono parzialmente sfavorevoli.