



Mattina

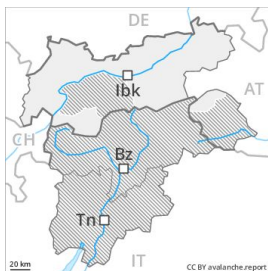


Pomeriggio



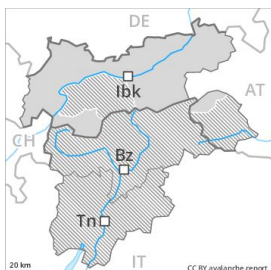
Grado Pericolo 2 - Moderato

AM:



Tendenza: Pericolo valanghe stabile →
per Domenica il 21.04.2019

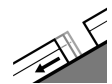
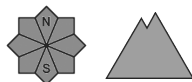
PM:



Tendenza: Pericolo valanghe stabile →
per Domenica il 21.04.2019



Neve bagnata



Valanghe di
slittamento



Dopo una notte serena, al mattino predominano generalmente condizioni favorevoli, poi il pericolo di valanghe bagnate e per scivolamento di neve aumenterà.

Le condizioni valanghive sono primaverili.

Mattino e mattinata: Sussiste un "debole" pericolo (grado 1) di valanghe per scivolamento di neve.

Nel corso della giornata la probabilità di distacco di valanghe di neve bagnata a debole coesione aumenterà. I punti pericolosi si trovano a tutte le esposizioni, soprattutto sui pendii soleggiati ripidi estremi ad alta quota e in alta montagna, come pure sui pendii ombreggiati ripidi estremi al di sotto dei 2400 m circa. Le valanghe possono trascinare la neve vecchia bagnata e raggiungere in parte grandi dimensioni. Oltre al pericolo di seppellimento, occorre fare attenzione anche al pericolo di trascinamento e caduta. Inoltre sono possibili progressivamente sempre più valanghe per scivolamento di neve. Punti pericolosi per valanghe per scivolamento di neve si trovano a tutte le esposizioni al di sotto dei 2400 m circa come pure sui pendii soleggiati ripidi al di sotto dei 2800 m circa.

Manto nevoso

Situazione tipo

st 10: situazione primaverile

st 2: valanga per scivolamento di neve

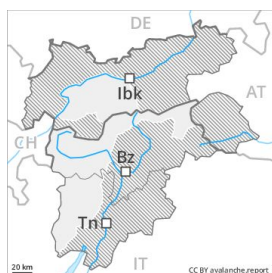
L'irraggiamento notturno sarà buono. La superficie del manto nevoso si è rigelata ed è portante. Sulla crosta dura sussiste un pericolo di caduta nelle zone ripide. La superficie del manto nevoso si ammorbidirà nel corso della giornata. Il manto di neve vecchia è fradicio alle quote medie e alte. A bassa quota c'è solo poca neve.

Tendenza

Le condizioni valanghive rimangono primaverili. Al mattino le condizioni per le escursioni sono favorevoli.

Grado Pericolo 2 - Moderato

AM:



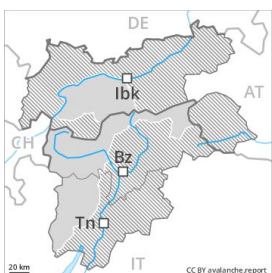
Tendenza: Pericolo valanghe stabile →
 per Domenica il 21.04.2019



Strati deboli
 persistenti



PM:



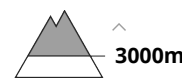
Tendenza: Pericolo valanghe stabile →
 per Domenica il 21.04.2019



Neve bagnata



Strati deboli
 persistenti



Al mattino predominano generalmente condizioni favorevoli, poi il pericolo di valanghe bagnate aumenterà.

Le valanghe asciutte possono a livello molto isolato distaccarsi con un forte sovraccarico e raggiungere dimensioni medie. I punti pericolosi si trovano sui pendii ombreggiati ripidi estremi al di sopra dei 3000 m circa.

Nel corso della giornata: Nel corso della giornata la probabilità di distacco di valanghe umide e bagnate aumenterà. I punti pericolosi si trovano a tutte le esposizioni, soprattutto sui pendii soleggiati ripidi estremi ad alta quota e in alta montagna, come pure sui pendii ombreggiati ripidi estremi al di sotto dei 2400 m circa. Le valanghe possono trascinare la neve vecchia umida e raggiungere in parte grandi dimensioni. Oltre al pericolo di seppellimento, occorre fare attenzione anche al pericolo di trascinamento e caduta. Inoltre sussiste un pericolo latente di valanghe per scivolamento di neve. Ciò a tutte le esposizioni al di sotto dei 2200 m circa, come pure sui pendii soleggiati ripidi al di sotto dei 2600 m circa.

Manto nevoso

Situazione tipo

st 10: situazione primaverile

st 4: freddo su caldo / caldo su freddo

L'irraggiamento notturno sarà buono. La superficie del manto nevoso si è rigelata ed è portante. Sulla crosta dura sussiste un pericolo di caduta nelle zone ripide. La superficie del manto nevoso si ammorbidirà nel corso della giornata. Nella parte superiore del manto nevoso si trovano, a livello isolato, strati fragili instabili. Ciò sui pendii ombreggiati al di sopra dei 3000 m circa. Il manto di neve vecchia è fradicio alle quote medie e alte. A bassa quota c'è solo poca neve.

Tendenza

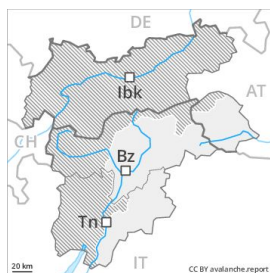


Le condizioni valanghive rimangono primaverili. Al mattino le condizioni per le escursioni sono favorevoli.



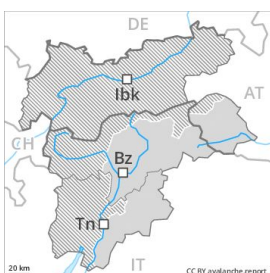
Grado Pericolo 2 - Moderato

AM:

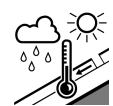


Tendenza: Pericolo valanghe stabile →
per Domenica il 21.04.2019

PM:



Tendenza: Pericolo valanghe stabile →
per Domenica il 21.04.2019



Neve bagnata



Strati deboli
persistenti



Dopo una notte serena, al mattino predominano generalmente condizioni favorevoli, poi il pericolo di valanghe bagnate aumenterà.

Durante la mattinata, la situazione valanghiva è favorevole. Con il rialzo termico e l'irradiazione solare diurni, la probabilità di distacco di valanghe umide e bagnate aumenterà. I punti pericolosi si trovano a tutte le esposizioni, soprattutto sui pendii solegggiati ripidi estremi ad alta quota e in alta montagna, come pure sui pendii ombreggiati ripidi estremi al di sotto dei 2400 m circa. Le valanghe possono trascinare la neve vecchia umida e raggiungere in parte grandi dimensioni. Oltre al pericolo di seppellimento, occorre fare attenzione anche al pericolo di trascinamento e caduta.

Manto nevoso

Situazione tipo

st 10: situazione primaverile

st 1: la seconda nevicata

L'irraggiamento notturno sarà buono. La superficie del manto nevoso si è rigelata ed è portante. Sulla crosta dura sussiste un pericolo di caduta nelle zone ripide. La superficie del manto nevoso si ammorbidirà nel corso della giornata. Sui pendii ombreggiati, nella parte basale del manto di neve vecchia si trovano, a livello isolato, strati fragili instabili, soprattutto tra i 1900 e i 2400 m circa. Il manto di neve vecchia è fradicio alle quote medie e alte. A bassa quota c'è solo poca neve.

Tendenza

Le condizioni valanghive rimangono primaverili. Al mattino le condizioni per le escursioni sono favorevoli.