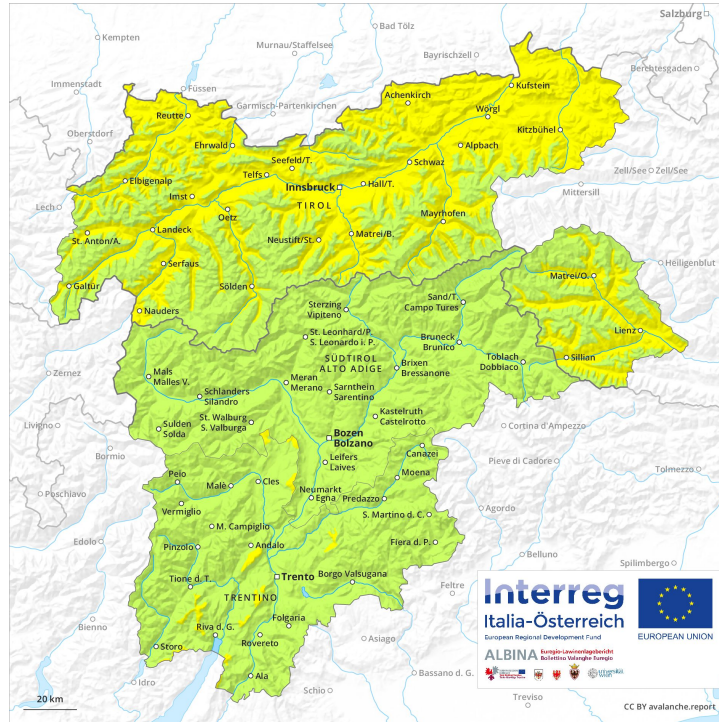
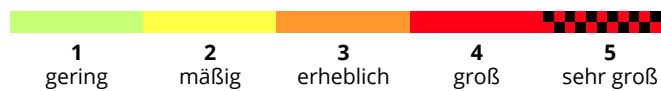
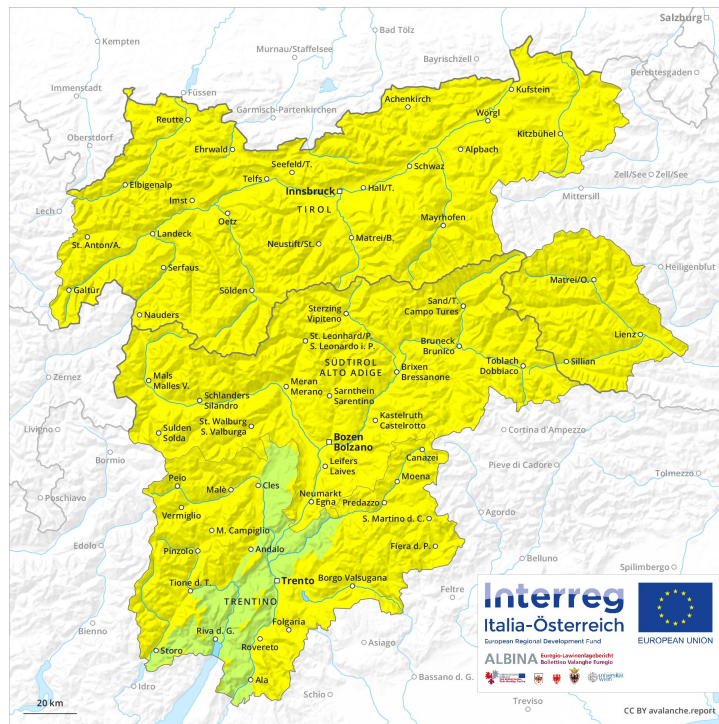


Vormittag

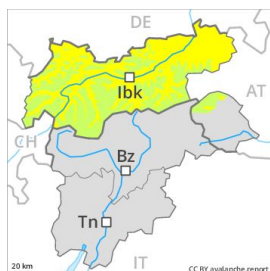


Nachmittag



Gefahrenstufe 2 - Mäßig

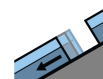
AM:



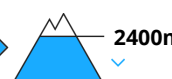
Tendenz: Lawinengefahr steigt
 am Dienstag, den 23.04.2019



Nassschnee



Gleitschnee



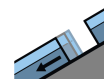
PM:



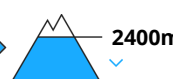
Tendenz: Lawinengefahr steigt
 am Dienstag, den 23.04.2019



Nassschnee



Gleitschnee



Anstieg der Gefahr von nassen Lawinen mit der feuchten Luft.

Morgen und Vormittag: Verbreitet mässige Gefahr von nassen Lawinen. Dies unterhalb von rund 2400 m. Es herrschen in der Höhe recht günstige Lawinenverhältnisse. Dies vor allem oberhalb von rund 2400 m.
 Tagesverlauf: Die Gefahr von nassen Lawinen steigt an. Gefahrenstellen und Auslösebereitschaft nehmen ab dem Vormittag zu. Mit der feuchten Luft sind vermehrt nasse Lockerschneelawinen möglich, besonders an extrem steilen Sonnenhängen in hohen Lagen und im Hochgebirge sowie an extrem steilen Schattenhängen unterhalb von rund 2400 m. Zudem nimmt die Gefahr von Gleitschneelawinen im Tagesverlauf zu. Die Lawinen können den feuchten Altschnee mitreissen und teils gross werden. Unterhalb von rund 2400 m wird möglicherweise die Gefahrenstufe 3, "erheblich" erreicht.
 Touren und Hüttenaufstiege sollten rechtzeitig beendet werden.

Schneedecke

Gefahrenmuster

gm 10: frühjahrssituation

gm 2: gleitschnee

Die nächtliche Abstrahlung war reduziert. Die Schneeoberfläche ist nur in hohen Lagen tragfähig gefroren und weicht schon am Vormittag auf. Die Altschneedecke ist in mittleren und hohen Lagen durchnässt. In tiefen Lagen liegt kaum Schnee.

Tendenz

Nasse Lawinen im Tagesverlauf.

Gefahrenstufe 2 - Mäßig

AM:



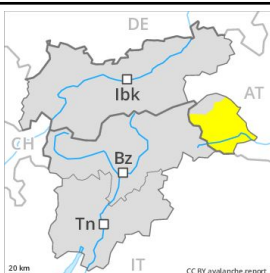
Tendenz: Lawinengefahr steigt
 am Dienstag, den 23.04.2019



Nassschnee



PM:



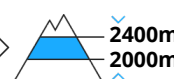
Tendenz: Lawinengefahr steigt
 am Dienstag, den 23.04.2019



Nassschnee



Altschnee



Anstieg der Gefahr von nassen Lawinen mit der feuchten Luft.

Morgen und Vormittag: Verbreitet mässige Gefahr von nassen Lawinen. Dies unterhalb von rund 2400 m. Es herrschen in der Höhe recht günstige Lawinenverhältnisse. Dies vor allem oberhalb von rund 2400 m. Tagesverlauf: Die Gefahr von nassen Lawinen steigt an. Gefahrenstellen und Auslösebereitschaft nehmen ab dem Vormittag zu. Mit der feuchten Luft sind vermehrt nasse Lockerschneelawinen möglich, besonders an extrem steilen Sonnenhängen in hohen Lagen und im Hochgebirge sowie an extrem steilen Schattenhängen unterhalb von rund 2400 m. Zudem nimmt die Gefahr von nassen Schneebrettlawinen im Tagesverlauf zu, besonders an sehr steilen Schattenhängen zwischen etwa 2000 und 2400 m. Die Lawinen können den feuchten Altschnee mitreissen und teils gross werden. Unterhalb von rund 2400 m wird möglicherweise die Gefahrenstufe 3, "erheblich" erreicht. Touren und Hüttenaufstiege sollten rechtzeitig beendet werden.

Schneedecke

Gefahrenmuster

gm 10: frühjahrssituation

gm 1: bodennahe schwachsicht vom frühwinter

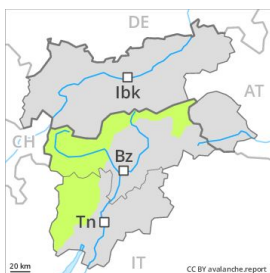
Die nächtliche Abstrahlung war recht gut. Die Schneeoberfläche ist nur in hohen Lagen tragfähig gefroren und weicht schon am Vormittag auf. Im unteren Teil der Altschneedecke sind an Schattenhängen vereinzelt störanfällige Schwachsichten vorhanden, besonders zwischen etwa 2000 und 2500 m. Die Altschneedecke ist in mittleren und hohen Lagen durchnässt. In tiefen Lagen liegt kaum Schnee.

Tendenz

Nasse Lawinen im Tagesverlauf.

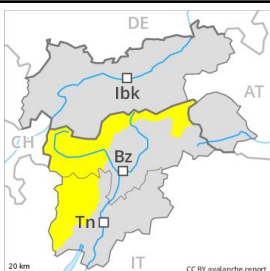
Gefahrenstufe 2 - Mäßig

AM:



Tendenz: Lawinengefahr bleibt gleich →
am Dienstag, den 23.04.2019

PM:



Tendenz: Lawinengefahr bleibt gleich →
am Dienstag, den 23.04.2019



Nassschnee



Am Morgen herrschen allgemein günstige Verhältnisse, dann steigt die Gefahr von nassen Lawinen an.

Trockene Lawinen können sehr vereinzelt mit grosser Belastung ausgelöst werden und mittlere Grösse erreichen. Die Gefahrenstellen liegen an extrem steilen Schattenhängen oberhalb von rund 3000 m. Tagesverlauf: Im Tagesverlauf steigt die Auslösebereitschaft von feuchten und nassen Lawinen an. Die Gefahrenstellen liegen an allen Expositionen, besonders an extrem steilen Sonnenhängen in hohen Lagen und im Hochgebirge sowie an extrem steilen Schattenhängen unterhalb von rund 2400 m. Die Lawinen können den feuchten Altschnee mitreissen und teils gross werden. Nebst der Verschüttungsgefahr sollte auch die Mitreiss- und Absturzgefahr beachtet werden. Zudem besteht eine latente Gefahr von Gleitschneelawinen. Dies an allen Expositionen unterhalb von rund 2200 m sowie an steilen Sonnenhängen unterhalb von rund 2600 m.

Schneedecke

Gefahrenmuster

gm 10: frühjahrssituation

gm 4: kalt auf warm / warm auf kalt

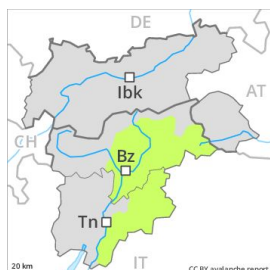
Die nächtliche Abstrahlung ist gut. Die Schneeoberfläche ist tragfähig gefroren. Auf der harten Kruste besteht im Steilgelände Absturzgefahr. Die Schneeoberfläche weicht im Tagesverlauf auf. Im oberen Teil der Schneedecke sind vereinzelt störanfällige Schwachschichten vorhanden. Dies an Schattenhängen oberhalb von rund 3000 m. Die Altschneedecke ist in mittleren und hohen Lagen durchnässt. In tiefen Lagen liegt kaum Schnee.

Tendenz

Die Lawinenverhältnisse bleiben frühlingshaft. Die Tourenverhältnisse sind am Morgen günstig.

Gefahrenstufe 2 - Mäßig

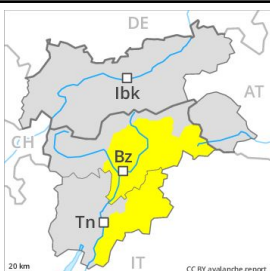
AM:



Tendenz: Lawinengefahr bleibt gleich →

am Dienstag, den 23.04.2019

PM:



Tendenz: Lawinengefahr bleibt gleich →

am Dienstag, den 23.04.2019



Nassschnee



Altschnee



2400m
1900m

Nach klarer Nacht herrschen am Morgen allgemein günstige Verhältnisse, dann steigt die Gefahr von nassen Lawinen an.

Am Vormittag günstige Lawinensituation. Mit der tageszeitlichen Erwärmung und der Sonneneinstrahlung steigt die Auslösebereitschaft von feuchten und nassen Lawinen an. Die Gefahrenstellen liegen an allen Expositionen, besonders an extrem steilen Sonnenhängen in hohen Lagen und im Hochgebirge sowie an extrem steilen Schattenhängen unterhalb von rund 2400 m. Die Lawinen können den feuchten Altschnee mitreißen und teils gross werden. Nebst der Verschüttungsgefahr sollte auch die Mitreiss- und Absturzgefahr beachtet werden.

Schneedecke

Gefahrenmuster

gm 10: frühjahrssituation

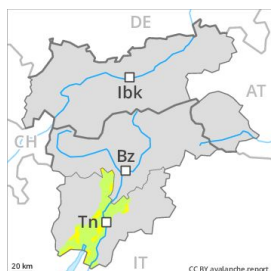
gm 1: bodennahe schwachsicht vom frühwinter

Die nächtliche Abstrahlung ist gut. Die Schneeoberfläche ist tragfähig gefroren. Auf der harten Kruste besteht im Steilgelände Absturzgefahr. Die Schneeoberfläche weicht im Tagesverlauf auf. Im unteren Teil der Altschneedecke sind an Schattenhängen vereinzelt störanfällige Schwachsichten vorhanden, besonders zwischen etwa 1900 und 2400 m. Die Altschneedecke ist in mittleren und hohen Lagen durchnässt. In tiefen Lagen liegt kaum Schnee.

Tendenz

Die Lawinerverhältnisse bleiben frühlingshaft. Die Tourenverhältnisse sind am Morgen günstig.

Gefahrenstufe 2 - Mäßig



Tendenz: Lawinengefahr bleibt gleich →
am Dienstag, den 23.04.2019



Nassschnee



Waldgrenze

Nach klarer Nacht herrschen am Morgen allgemein teils günstige Lawinerverhältnisse, dann steigt die Gefahr von Nass- und Gleitschneelawinen an.

Mit der tageszeitlichen Erwärmung und der Sonneneinstrahlung steigt die Auslösebereitschaft von nassen Lawinen im Tagesverlauf an allen Expositionen in tiefen und mittleren Lagen allmählich an.

Schneedecke

Gefahrenmuster

gm 2: gleitschnee

gm 10: frühjahrssituation

Die Altschneedecke ist in mittleren Lagen durchnässt. Im Etschtal liegt an Südhängen kein Schnee.

Tendenz

Die Tourenverhältnisse bleiben frühlingshaft.