

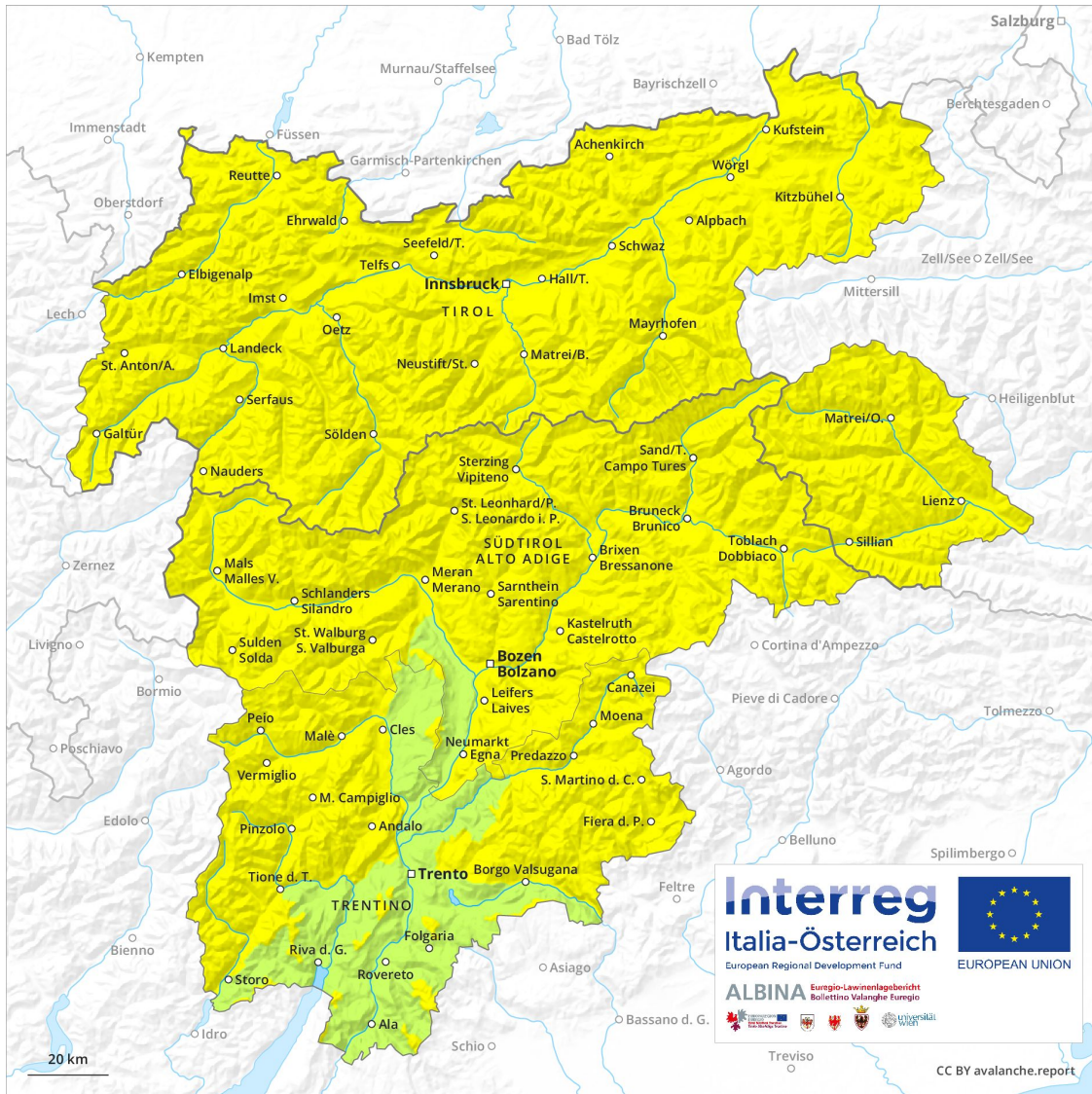
# Previsione Valanghe

## Mercoledì 24.04.2019

Publicato il 23.04.2019 alle ore 17:00



Valanghe.report



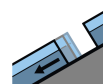
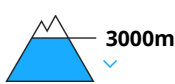
## Grado Pericolo 2 - Moderato



**Tendenza: Pericolo valanghe stabile** →  
per Giovedì il 25.04.2019



Neve bagnata



Valanghe di  
slittamento



La principale fonte di pericolo è costituita da valanghe bagnate. Con il rialzo termico e l'irradiazione solare diurni, aumento del pericolo.

In molti punti moderato pericolo di valanghe bagnate. Ciò sui pendii solegggiati al di sotto dei 3000 m circa, come pure sui pendii ombreggiati al di sotto dei 2400 m circa. Attenzione soprattutto sui pendii ripidi estremi. Inoltre sussiste il pericolo di valanghe per scivolamento di neve. Ciò sui pendii erbosi ripidi al di sotto dei 2400 m circa.

Con il rialzo termico e l'irradiazione solare diurni, nel corso della giornata il pericolo di valanghe bagnate e per scivolamento di neve aumenterà. I punti pericolosi e la probabilità di distacco aumenteranno. Al di sotto dei 2400 m circa, durante il pomeriggio verrà raggiunto probabilmente il grado di pericolo 3 "marcato". Le valanghe possono trascinare la neve vecchia umida e raggiungere in parte grandi dimensioni. Le escursioni e le discese fuori pista dovrebbero terminare presto.

### Manto nevoso

**Situazione tipo**

st 10: situazione primaverile

st 2: valanga per scivolamento di neve

L'irraggiamento notturno sarà ridotto. La superficie del manto nevoso ha formato solo una sottile crosta da rigelo e si ammorbidirà rapidamente. Il manto di neve vecchia è fradicio alle quote medie e alte. A bassa quota c'è solo poca neve.

### Tendenza

Valanghe bagnate durante la giornata.

## Grado Pericolo 2 - Moderato



**Tendenza: Pericolo valanghe in aumento**  
per Giovedì il 25.04.2019



Neve bagnata



2400m



Neve fresca



2500m

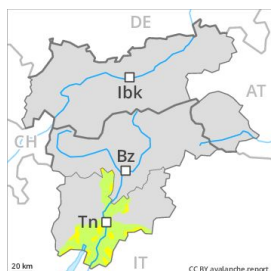
Il numero e le dimensioni dei punti pericolosi aumenteranno nel corso della giornata.

La neve fresca deve essere valutata con attenzione soprattutto sui pendii esposti da nord est a nord sino a nord ovest al di sopra dei 2400 m circa. Le valanghe asciutte possono distaccarsi a livello isolato già con un debole sovraccarico e raggiungere dimensioni medie. In alcuni punti esse possono trascinare la neve vecchia umida e raggiungere in parte grandi dimensioni. Nel corso della giornata la probabilità di distacco di valanghe umide e bagnate aumenterà soprattutto al di sotto dei 2200 m circa. Oltre al pericolo di seppellimento, occorre fare attenzione anche al pericolo di trascinamento e caduta.

### Manto nevoso

Neve fresca sino al di sopra dei 2000 m. Il manto di neve vecchia rimane umido al di sotto dei circa 2400 m. A bassa quota c'è solo poca neve. Sui pendii ombreggiati, nella parte basale del manto di neve vecchia si trovano, a livello isolato, strati fragili instabili, soprattutto tra i 1900 e i 2400 m circa.

## Grado Pericolo 2 - Moderato



**Tendenza: Pericolo valanghe stabile** →  
per Giovedì il 25.04.2019



Neve bagnata



Linea del bosco

Con la pioggia, la probabilità di distacco di valanghe di neve bagnata a debole coesione aumenterà.

Con la pioggia, la probabilità di distacco di valanghe bagnate di piccole e medie dimensioni aumenterà soprattutto sui pendii esposti a nord e nord ovest in quota.

### Manto nevoso

Il manto di neve vecchia è fradicio alle quote medie e alte. Nella Val d'Adige non c'è neve sui pendii esposti a sud.

### Tendenza

Le condizioni per le escursioni rimangono primaverili.

## Grado Pericolo 2 - Moderato



**Tendenza: Pericolo valanghe stabile**  
per Giovedì il 25.04.2019 →



Neve bagnata



Linea del bosco

### Valanghe bangate di piccole e medie dimensioni.

Con la pioggia, la probabilità di distacco di valanghe bangate di piccole e medie dimensioni aumenterà soprattutto sui pendii ombreggiati molto ripidi alle quote medie e alte.

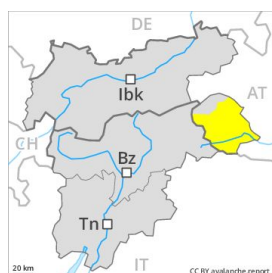
### Manto nevoso

Il manto di neve vecchia è fradicio alle quote medie e alte. Nella Val d'Adige non c'è neve sui pendii esposti a sud.

### Tendenza

Le condizioni per le escursioni rimangono primaverili.

## Grado Pericolo 2 - Moderato



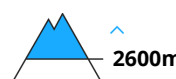
**Tendenza: Pericolo valanghe stabile** →  
per Giovedì il 25.04.2019



Neve bagnata



Neve ventata



La principale fonte di pericolo è costituita da valanghe bagnate. La neve ventata richiede attenzione.

In molti punti moderato pericolo di valanghe bagnate. Attenzione soprattutto sui pendii ripidi estremi al di sotto dei 2400 m circa. Sui pendii ombreggiati ripidi, sono possibili isolate valanghe di neve bagnata a lastroni al di sotto dei 2400 m circa. Con il rialzo termico diurno, il pericolo aumenterà leggermente. Sui pendii ripidi estremi, sono previste colate spontanee di neve a debole coesione di piccole dimensioni. Ciò ad alta quota e in alta montagna, soprattutto nelle regioni più colpite dalle precipitazioni come pure in seguito all'irradiazione solare.

Inoltre occorre fare attenzione agli accumuli di neve ventata di più recente formazione. Gli accumuli di neve ventata sono solo piccoli ma in parte instabili. I punti pericolosi si trovano sui pendii ombreggiati ripidi al di sopra dei 2600 m circa. Essi sono con il cattivo tempo appena individuabili.

### Manto nevoso

**Situazione tipo**

st 10: situazione primaverile

st 6: Neve fresca fredda a debole coesione e vento

Cadranno in alcune regioni 10 cm di neve al di sopra dei 2000 m circa, localmente sino a 20 cm, soprattutto sulle Dolomiti di Lienz. Il vento sarà da forte a tempestoso. Il tempo sarà nuvoloso. L'irraggiamento notturno sarà praticamente assente. Il manto di neve vecchia è fradicio alle quote medie e alte. A bassa quota c'è solo poca neve.

### Tendenza

Valanghe bagnate durante la giornata.

## Grado Pericolo 2 - Moderato



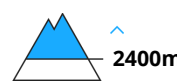
**Tendenza: Pericolo valanghe stabile**  
per Giovedì il 25.04.2019



Neve bagnata



Neve fresca



Sino a quando le temperature non diminuiranno, sono possibili valanghe umide e bagnate di medie e, a livello isolato, di grandi dimensioni.

Con l'innalzamento del limite delle nevicate, mercoledì il pericolo di valanghe umide e bagnate aumenterà progressivamente. Al di sotto dei 2400 m circa sono possibili valanghe umide e bagnate di piccole e medie dimensioni. Inoltre, le valanghe bagnate possono anche staccarsi negli strati basali del manto e raggiungere dimensioni piuttosto grandi. Con neve fresca e forte vento, sono possibili valanghe di neve asciutta a lastroni di piccole e medie dimensioni al di sopra dei 2400 m circa. La neve fresca può subire un distacco in seguito al passaggio di un singolo appassionato di sport invernali soprattutto sui pendii esposti da ovest a nord sino a est ad alta quota e in alta montagna. Soprattutto nelle regioni più colpite dalle precipitazioni, nel corso della giornata il numero e le dimensioni dei punti pericolosi aumenteranno. Essi sono con il cattivo tempo appena individuabili.

### Manto nevoso

La superficie del manto nevoso non è riuscita a rigelarsi durante la notte coperta e risulterà ammorbidita già al mattino. Oggi è caduta pioggia sino ai 2000 m. Soprattutto nel Gruppo dell'Ortles, sulle Alpi Passirie sono caduti 10 cm di neve al di sopra dei 2000 m circa, localmente anche di più. In alcune regioni cadranno sino a 10 cm di neve al di sopra dei 2400 m circa. Con neve fresca e vento in parte forte proveniente da sud soprattutto nelle zone in prossimità delle creste così come ad alta quota e in alta montagna si formeranno accumuli di neve ventata.

### Tendenza

Le escursioni richiedono attenzione.

## Grado Pericolo 2 - Moderato



**Tendenza: Pericolo valanghe in aumento**  
per Giovedì il 25.04.2019



Neve bagnata



2400m



Neve fresca



2400m

Il numero e le dimensioni dei punti pericolosi aumenteranno nel corso della giornata.

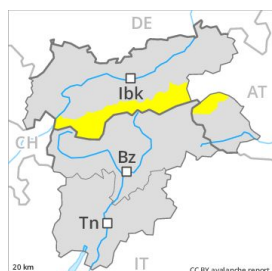
La neve fresca deve essere valutata con attenzione soprattutto sui pendii esposti da nord est a nord sino a nord ovest al di sopra dei 2400 m circa. Le valanghe asciutte possono a livello isolato distaccarsi soprattutto in seguito a un forte sovraccarico e raggiungere dimensioni medie. In alcuni punti esse possono trascinare la neve vecchia umida e raggiungere in parte grandi dimensioni. Nel corso della giornata la probabilità di distacco di valanghe umide e bagnate aumenterà soprattutto al di sotto dei 2200 m circa. Oltre al pericolo di seppellimento, occorre fare attenzione anche al pericolo di trascinamento e caduta.

### Manto nevoso

Neve fresca sino al di sopra dei 2000 m. Il manto di neve vecchia rimane umido al di sotto dei circa 2400 m. A bassa quota c'è solo poca neve. Sui pendii ombreggiati, nella parte basale del manto di neve vecchia si trovano, a livello isolato, strati fragili instabili, soprattutto tra i 1900 e i 2400 m circa.



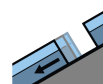
## Grado Pericolo 2 - Moderato



**Tendenza: Pericolo valanghe stabile** →  
per Giovedì il 25.04.2019



Neve bagnata



Valanghe di slittamento



La principale fonte di pericolo è costituita da valanghe bagnate. La neve ventata richiede attenzione.

In molti punti moderato pericolo di valanghe bagnate. Attenzione soprattutto sui pendii ripidi estremi al di sotto dei 2400 m circa. Ciò anche sui pendii solegggiati ripidi estremi in quota, soprattutto in caso di schiarite più ampie. Con il rialzo termico diurno, il pericolo aumenterà leggermente.

Sui pendii ripidi estremi, sono previste colate spontanee di neve a debole coesione di piccole dimensioni. Ciò ad alta quota e in alta montagna, soprattutto nelle regioni più colpite dalle precipitazioni come pure in seguito all'irradiazione solare.

Sui pendii erbosi ripidi, sono ancora possibili valanghe per scivolamento di neve di medie dimensioni al di sotto dei 2400 m circa.

Inoltre occorre fare attenzione agli accumuli di neve ventata di più recente formazione. Gli accumuli di neve ventata sono solo piccoli ma in parte instabili. I punti pericolosi si trovano sui pendii ombreggiati ripidi al di sopra dei 2600 m circa. Essi sono con il cattivo tempo appena individuabili.

### Manto nevoso

**Situazione tipo**

st 10: situazione primaverile

st 2: valanga per scivolamento di neve

Cadranno in alcune regioni 10 cm di neve al di sopra dei 2000 m circa, localmente anche di più, soprattutto sulle Alpi dell'Ötztal. Il vento sarà da forte a tempestoso. Il tempo sarà nuvoloso. L'irraggiamento notturno sarà praticamente assente. Il manto di neve vecchia è fradicio alle quote medie e alte. A bassa quota c'è solo poca neve.

### Tendenza

Valanghe bagnate durante la giornata.