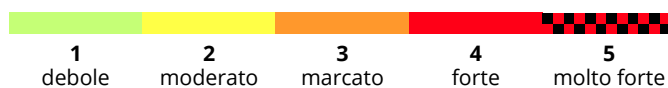
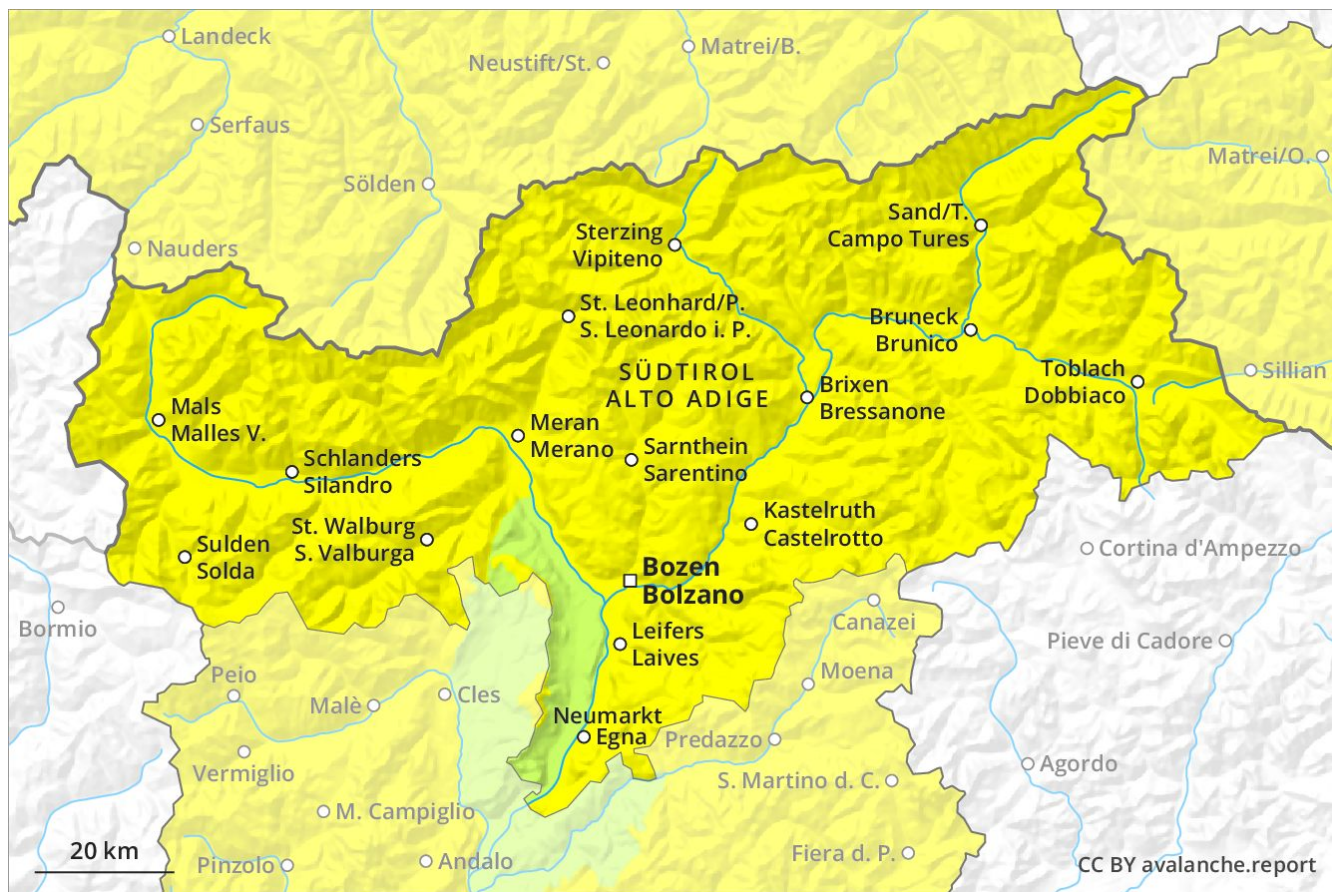


Previsione Valanghe

Mercoledì 24.04.2019

Publicato il 23.04.2019 alle ore 17:00



Grado Pericolo 2 - Moderato



Tendenza: Pericolo valanghe stabile
per Giovedì il 25.04.2019 →



Neve bagnata



Linea del bosco

Valanghe bangate di piccole e medie dimensioni.

Con la pioggia, la probabilità di distacco di valanghe bangate di piccole e medie dimensioni aumenterà soprattutto sui pendii ombreggiati molto ripidi alle quote medie e alte.

Manto nevoso

Il manto di neve vecchia è fradicio alle quote medie e alte. Nella Val d'Adige non c'è neve sui pendii esposti a sud.

Tendenza

Le condizioni per le escursioni rimangono primaverili.

Grado Pericolo 2 - Moderato



Tendenza: Pericolo valanghe stabile →
per Giovedì il 25.04.2019



Neve bagnata



Neve fresca



Sino a quando le temperature non diminuiranno, sono possibili valanghe umide e bagnate di medie e, a livello isolato, di grandi dimensioni.

Con l'innalzamento del limite delle nevicate, mercoledì il pericolo di valanghe umide e bagnate aumenterà progressivamente. Al di sotto dei 2400 m circa sono possibili valanghe umide e bagnate di piccole e medie dimensioni. Inoltre, le valanghe bagnate possono anche staccarsi negli strati basali del manto e raggiungere dimensioni piuttosto grandi. Con neve fresca e forte vento, sono possibili valanghe di neve asciutta a lastroni di piccole e medie dimensioni al di sopra dei 2400 m circa. La neve fresca può subire un distacco in seguito al passaggio di un singolo appassionato di sport invernali soprattutto sui pendii esposti da ovest a nord sino a est ad alta quota e in alta montagna. Soprattutto nelle regioni più colpite dalle precipitazioni, nel corso della giornata il numero e le dimensioni dei punti pericolosi aumenteranno. Essi sono con il cattivo tempo appena individuabili.

Manto nevoso

La superficie del manto nevoso non è riuscita a rigelarsi durante la notte coperta e risulterà ammorbidita già al mattino. Oggi è caduta pioggia sino ai 2000 m. Soprattutto nel Gruppo dell'Ortles, sulle Alpi Passirie sono caduti 10 cm di neve al di sopra dei 2000 m circa, localmente anche di più. In alcune regioni cadranno sino a 10 cm di neve al di sopra dei 2400 m circa. Con neve fresca e vento in parte forte proveniente da sud soprattutto nelle zone in prossimità delle creste così come ad alta quota e in alta montagna si formeranno accumuli di neve ventata.

Tendenza

Le escursioni richiedono attenzione.