

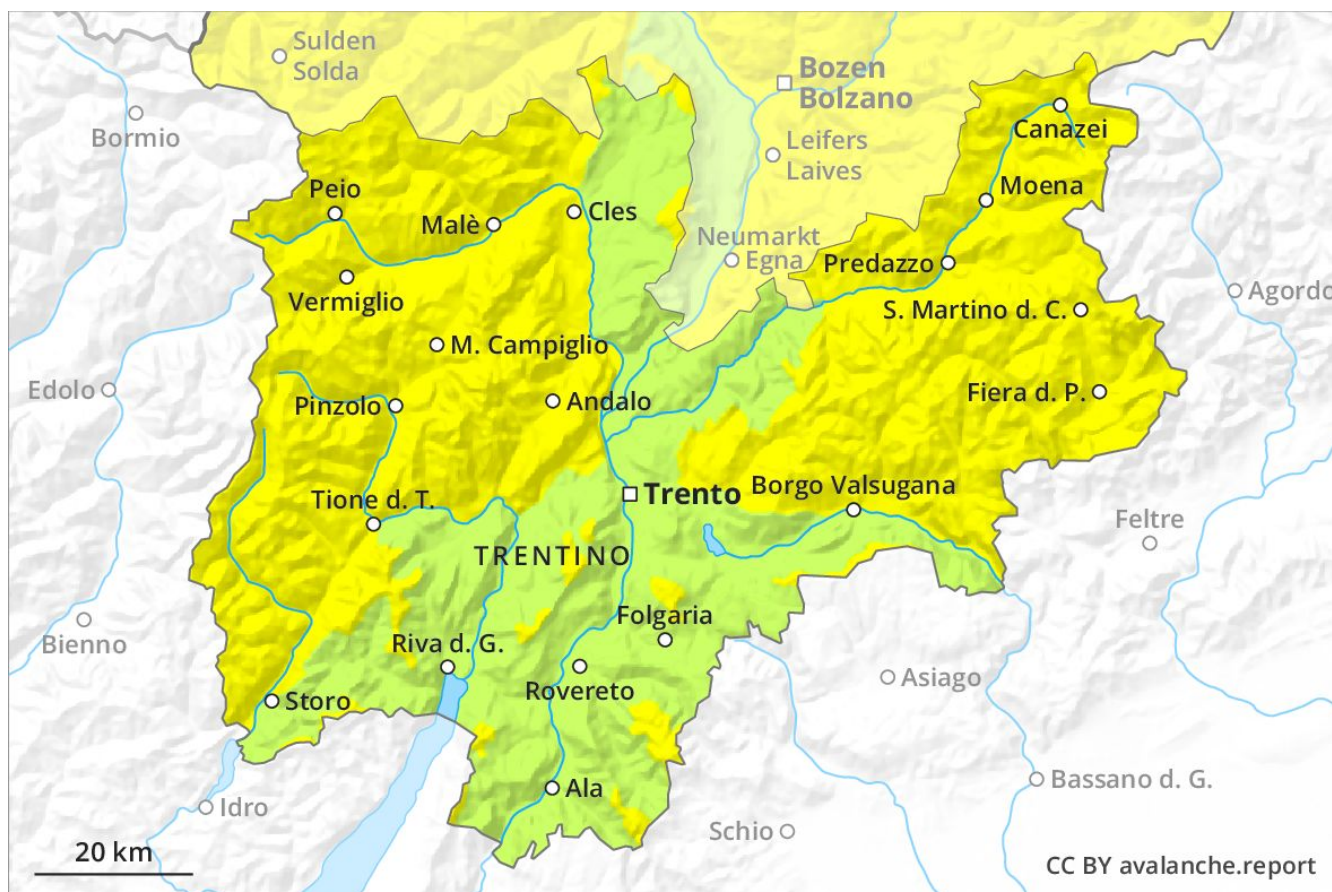
# Previsione Valanghe

## Mercoledì 24.04.2019

Publicato il 23.04.2019 alle ore 17:00



Valanghe.report



## Grado Pericolo 2 - Moderato



**Tendenza: Pericolo valanghe in aumento**  
per Giovedì il 25.04.2019



Neve bagnata



2400m



Neve fresca



2500m

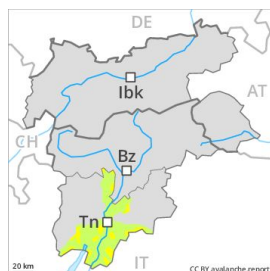
Il numero e le dimensioni dei punti pericolosi aumenteranno nel corso della giornata.

La neve fresca deve essere valutata con attenzione soprattutto sui pendii esposti da nord est a nord sino a nord ovest al di sopra dei 2400 m circa. Le valanghe asciutte possono distaccarsi a livello isolato già con un debole sovraccarico e raggiungere dimensioni medie. In alcuni punti esse possono trascinare la neve vecchia umida e raggiungere in parte grandi dimensioni. Nel corso della giornata la probabilità di distacco di valanghe umide e bagnate aumenterà soprattutto al di sotto dei 2200 m circa. Oltre al pericolo di seppellimento, occorre fare attenzione anche al pericolo di trascinamento e caduta.

### Manto nevoso

Neve fresca sino al di sopra dei 2000 m. Il manto di neve vecchia rimane umido al di sotto dei circa 2400 m. A bassa quota c'è solo poca neve. Sui pendii ombreggiati, nella parte basale del manto di neve vecchia si trovano, a livello isolato, strati fragili instabili, soprattutto tra i 1900 e i 2400 m circa.

## Grado Pericolo 2 - Moderato



**Tendenza: Pericolo valanghe stabile** →  
per Giovedì il 25.04.2019



Neve bagnata



Linea del bosco

Con la pioggia, la probabilità di distacco di valanghe di neve bagnata a debole coesione aumenterà.

Con la pioggia, la probabilità di distacco di valanghe bagnate di piccole e medie dimensioni aumenterà soprattutto sui pendii esposti a nord e nord ovest in quota.

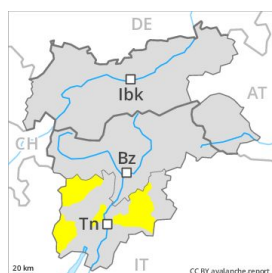
### Manto nevoso

Il manto di neve vecchia è fradicio alle quote medie e alte. Nella Val d'Adige non c'è neve sui pendii esposti a sud.

### Tendenza

Le condizioni per le escursioni rimangono primaverili.

## Grado Pericolo 2 - Moderato



**Tendenza: Pericolo valanghe in aumento**  
per Giovedì il 25.04.2019



Neve bagnata



Neve fresca



Il numero e le dimensioni dei punti pericolosi aumenteranno nel corso della giornata.

La neve fresca deve essere valutata con attenzione soprattutto sui pendii esposti da nord est a nord sino a nord ovest al di sopra dei 2400 m circa. Le valanghe asciutte possono a livello isolato distaccarsi soprattutto in seguito a un forte sovraccarico e raggiungere dimensioni medie. In alcuni punti esse possono trascinare la neve vecchia umida e raggiungere in parte grandi dimensioni. Nel corso della giornata la probabilità di distacco di valanghe umide e bagnate aumenterà soprattutto al di sotto dei 2200 m circa. Oltre al pericolo di seppellimento, occorre fare attenzione anche al pericolo di trascinamento e caduta.

### Manto nevoso

Neve fresca sino al di sopra dei 2000 m. Il manto di neve vecchia rimane umido al di sotto dei circa 2400 m. A bassa quota c'è solo poca neve. Sui pendii ombreggiati, nella parte basale del manto di neve vecchia si trovano, a livello isolato, strati fragili instabili, soprattutto tra i 1900 e i 2400 m circa.