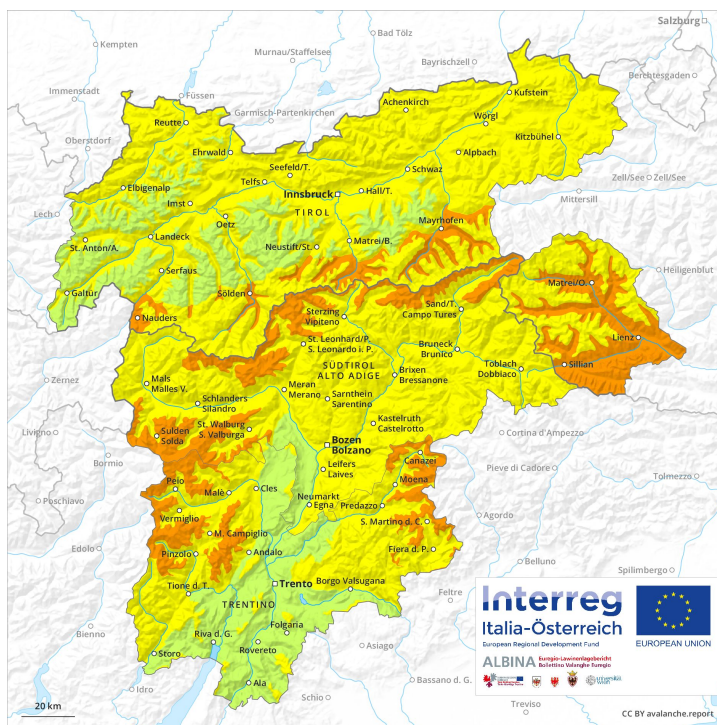
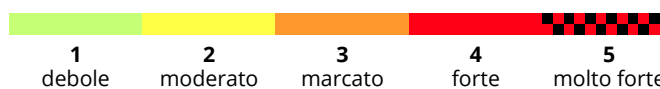
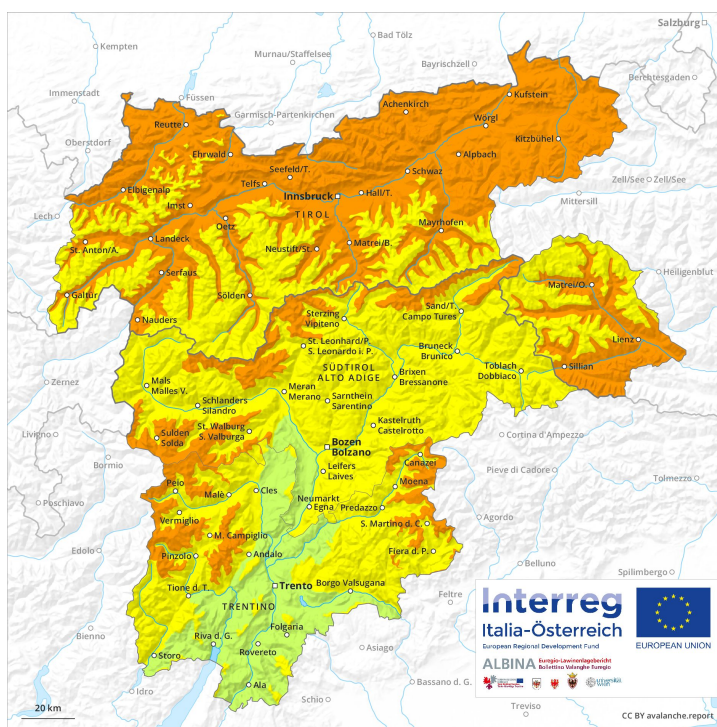


## Mattina

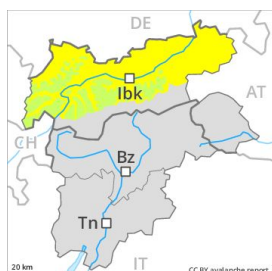


## Pomeriggio



## Grado Pericolo 3 - Marcato

**AM:**



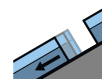
**Tendenza: Pericolo valanghe in diminuzione**  
 per Sabato il 27.04.2019



Neve bagnata



2400m

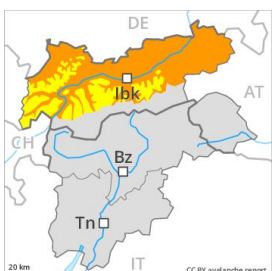


Valanghe di  
 slittamento



2400m

**PM:**



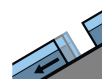
**Tendenza: Pericolo valanghe in diminuzione**  
 per Sabato il 27.04.2019



Neve bagnata



2600m



Valanghe di  
 slittamento



2600m

Con la pioggia, aumento del pericolo di valanghe bagnate e per scivolamento di neve.

Dopo una notte serena, al mattino predominano in quota condizioni valanghive favorevoli in molte regioni. Al di sotto dei 2400 m circa il pericolo di valanghe per scivolamento di neve e valanghe bagnate è di grado 2 "moderato". Con la pioggia, la probabilità di distacco di valanghe bagnate e per scivolamento di neve aumenterà al di sotto dei 2600 m circa. Nelle regioni occidentali il grado di pericolo 3 "marcato" verrà raggiunto durante la mattinata. Nelle regioni orientali il grado di pericolo 3 "marcato" verrà raggiunto durante il pomeriggio. Sono previste sempre più numerose valanghe bagnate di neve a debole coesione. In alcuni punti, le valanghe bagnate possono subire un distacco anche negli strati più profondi del manto nevoso. Ciò soprattutto sui pendii ombreggiati ripidi nelle zone scarsamente innevate. Le valanghe possono trascinare la neve vecchia umida e, a livello isolato, raggiungere grandi dimensioni. Con il raffreddamento, l'attività valanghiva spontanea diminuirà progressivamente.

Inoltre in quota si formeranno accumuli di neve ventata di piccole dimensioni. Essi sono instabili sui pendii molto ripidi ombreggiati in alta montagna.

### Manto nevoso

**Situazione tipo**

st 3: pioggia

st 2: valanga per scivolamento di neve

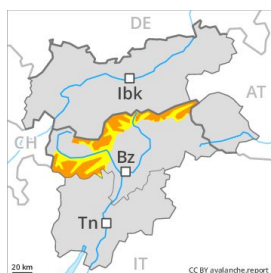
L'irraggiamento notturno sarà piuttosto buono. Specialmente nelle regioni esposte al favonio il tempo sarà molto mite. La superficie del manto nevoso riuscirà a rigelarsi e a essere portante solo ad alta quota. A partire dalla mattinata cadranno in molte regioni 10 cm di neve, localmente anche di più. Cadrà pioggia sino ai 2600 m. Il manto di neve vecchia è fradicio alle quote medie e alte. Specialmente sui pendii ombreggiati ripidi, all'interno del manto di neve vecchia si trovano, a livello isolato, strati fragili instabili. A

bassa quota c'è solo poca neve.

## Tendenza

Con il raffreddamento, leggero calo del pericolo di valanghe bagnate e per scivolamento di neve. Neve ventata recente in alta montagna.

## Grado Pericolo 3 - Marcato



**Tendenza: Pericolo valanghe stabile**  
per Sabato il 27.04.2019



Neve ventata



2200m



Neve bagnata



2500m

### Neve fresca e neve ventata in alta montagna.

Nel corso della giornata gli accumuli di neve ventata, prima piccoli, cresceranno ulteriormente. Con vento forte proveniente da sud ovest soprattutto nelle zone riparate dal vento si formeranno accumuli di neve ventata facilmente distaccabili. I punti pericolosi si trovano soprattutto sui pendii ripidi esposti da ovest a nord sino a est al di sopra dei 2200 m circa. Le escursioni richiedono esperienza nella valutazione del pericolo di valanghe e cautela. I punti pericolosi sono piuttosto frequenti e con il cattivo tempo appena individuabili. Soprattutto al di sotto dei 2400 m circa, il pericolo di valanghe bagnate e per scivolamento di neve aumenterà ulteriormente.

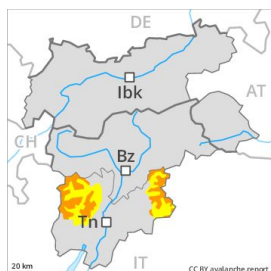
### Manto nevoso

Il forte vento causerà il trasporto della neve fresca. Gli accumuli di neve ventata poggiano su strati soffici soprattutto sui pendii ripidi ombreggiati. Principalmente sui pendii ombreggiati ripidi, nella parte basale del manto nevoso si trovano strati fragili a grani grossi. L'irraggiamento notturno sarà in molte regioni fortemente limitato. Con la pioggia, nel corso della giornata il pericolo di valanghe bagnate e per scivolamento di neve aumenterà ulteriormente. Ciò soprattutto dai bacini di alimentazione non ancora scaricati al di sotto dei 2400 m circa.

### Tendenza

La situazione valanghiva è in alcuni punti ancora pericolosa.

## Grado Pericolo 3 - Marcato



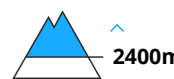
**Tendenza: Pericolo valanghe in aumento**  
per Sabato il 27.04.2019



Neve bagnata



Neve fresca



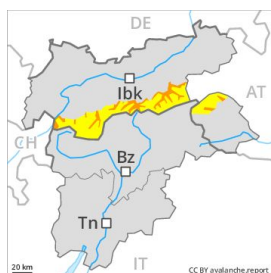
Nelle regioni in cui cadrà più neve, il pericolo di valanghe sarà superiore.

La neve fresca deve essere valutata con attenzione al di sopra dei 2400 m circa. Le valanghe asciutte possono distaccarsi a livello isolato già con un debole sovraccarico e raggiungere dimensioni medie. In alcuni punti esse possono trascinare la neve vecchia umida e raggiungere in parte grandi dimensioni. Con il rialzo termico diurno, la probabilità di distacco di valanghe umide e bagnate aumenterà soprattutto al di sotto dei 2400 m circa. Oltre al pericolo di seppellimento, occorre fare attenzione anche al pericolo di trascinamento e caduta.

### Manto nevoso

Neve fresca sino al di sopra dei 2300 m. Il manto di neve vecchia rimane umido al di sotto dei circa 2400 m. A bassa quota non c'è neve. Sui pendii ombreggiati, nella parte basale del manto di neve vecchia si trovano, a livello isolato, strati fragili instabili, soprattutto tra i 1900 e i 2400 m circa.

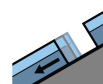
## Grado Pericolo 3 - Marcato



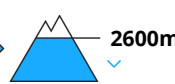
**Tendenza: Pericolo valanghe in diminuzione**  
per Sabato il 27.04.2019



Neve bagnata



Valanghe di  
slittamento



Sono previste valanghe bagnate e per scivolamento di neve al di sotto dei 2600 m circa.

Con la pioggia, la probabilità di distacco di valanghe bagnate e per scivolamento di neve aumenterà ulteriormente al di sotto dei 2600 m circa. Sono previste sempre più numerose valanghe bagnate di neve a debole coesione. In alcuni punti, le valanghe bagnate possono subire un distacco anche negli strati più profondi del manto nevoso. Ciò soprattutto sui pendii ombreggiati ripidi nelle zone scarsamente innevate. Le valanghe possono trascinare la neve vecchia umida e, a livello isolato, raggiungere grandi dimensioni. Con il raffreddamento, l'attività valanghiva spontanea diminuirà progressivamente.

Inoltre in quota si sono formati accumuli di neve ventata per lo più di piccole dimensioni. Essi sono instabili sui pendii molto ripidi ombreggiati in alta montagna. I punti pericolosi sono con il cattivo tempo appena individuabili.

## Manto nevoso

**Situazione tipo**

st 3: pioggia

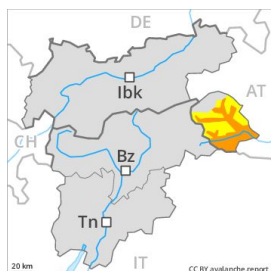
st 2: valanga per scivolamento di neve

L'irraggiamento notturno sarà praticamente assente. Cadranno da 10 a 20 cm di neve, localmente anche di più. Cadrà pioggia sino ai 2600 m. Il manto di neve vecchia è fradicio alle quote medie e alte. Specialmente sui pendii ombreggiati ripidi, all'interno del manto di neve vecchia si trovano, a livello isolato, strati fragili instabili. A bassa quota c'è solo poca neve.

## Tendenza

Con il raffreddamento, leggero calo del pericolo di valanghe bagnate e per scivolamento di neve. Neve ventata recente ad alta quota.

## Grado Pericolo 3 - Marcato



**Tendenza: Pericolo valanghe in diminuzione**  
per Sabato il 27.04.2019



Neve bagnata



### Sono previste valanghe bagnate al di sotto dei 2600 m circa.

Con la pioggia, la probabilità di distacco di valanghe bagnate aumenterà ulteriormente al di sotto dei 2600 m circa. Sono previste sempre più numerose valanghe bagnate di neve a debole coesione. In alcuni punti, le valanghe bagnate possono subire un distacco anche negli strati più profondi del manto nevoso. Ciò soprattutto sui pendii ombreggiati ripidi nelle zone scarsamente innevate. Le valanghe possono trascinare la neve vecchia umida e, a livello isolato, raggiungere grandi dimensioni. Con il raffreddamento, l'attività valanghiva spontanea diminuirà progressivamente. Inoltre in quota si formeranno accumuli di neve ventata per lo più di piccole dimensioni. Essi sono instabili sui pendii molto ripidi ombreggiati in alta montagna.

### Manto nevoso

**Situazione tipo**

st 3: pioggia

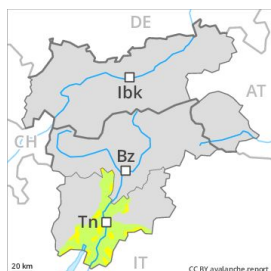
st 1: la seconda nevicata

L'irraggiamento notturno sarà praticamente assente. Cadranno in molte regioni da 5 a 10 cm di neve, localmente anche di più. Cadrà pioggia sino ai 2600 m. Il manto di neve vecchia è fradicio alle quote medie e alte. Sui pendii ombreggiati ripidi, nella parte basale del manto di neve vecchia si trovano, a livello isolato, strati fragili instabili. A bassa quota c'è solo poca neve.

### Tendenza

Con il raffreddamento, leggero calo del pericolo di valanghe bagnate. Neve ventata recente in alta montagna.

## Grado Pericolo 2 - Moderato



**Tendenza: Pericolo valanghe stabile** →  
per Sabato il 27.04.2019



Neve bagnata



Linea del bosco

Con la pioggia, la probabilità di distacco di valanghe di neve bagnata a debole coesione aumenterà.

Con la pioggia, la probabilità di distacco di valanghe bagnate di piccole e medie dimensioni aumenterà soprattutto sui pendii esposti a nord e nord ovest in quota.

### Manto nevoso

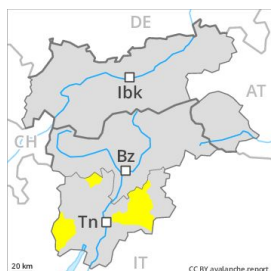
Il manto di neve vecchia è fradicio alle quote medie e alte. Nella Val d'Adige non c'è neve sui pendii esposti a sud.

### Tendenza

Le condizioni per le escursioni rimangono primaverili.



## Grado Pericolo 2 - Moderato



**Tendenza: Pericolo valanghe in aumento**  
per Sabato il 27.04.2019



Neve bagnata



2400m



Neve fresca



2400m

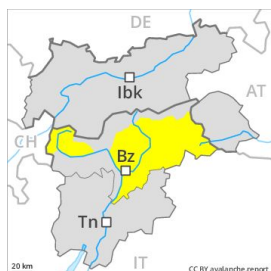
### Ancora possibili valanghe umide e bagnate.

La neve fresca deve essere valutata con attenzione soprattutto sui pendii esposti da nord est a nord sino a nord ovest al di sopra dei 2400 m circa. Le valanghe asciutte possono a livello isolato distaccarsi soprattutto in seguito a un forte sovraccarico e raggiungere dimensioni medie. In alcuni punti esse possono trascinare la neve vecchia umida e raggiungere in parte grandi dimensioni. Con il rialzo termico, la probabilità di distacco di valanghe umide e bagnate aumenterà soprattutto al di sotto dei 2400 m circa. Oltre al pericolo di seppellimento, occorre fare attenzione anche al pericolo di trascinamento e caduta. Soprattutto nelle regioni confinanti con quelle interessate dal grado di pericolo 3 "marcato", i punti pericolosi sono più frequenti e il pericolo superiore.

### Manto nevoso

Neve fresca sino al di sopra dei 2300 m. Il manto di neve vecchia rimane umido al di sotto dei circa 2400 m. A bassa quota non c'è neve. Sui pendii ombreggiati, nella parte basale del manto di neve vecchia si trovano, a livello isolato, strati fragili instabili, soprattutto tra i 1900 e i 2400 m circa.

## Grado Pericolo 2 - Moderato



**Tendenza: Pericolo valanghe stabile**  
per Sabato il 27.04.2019



Neve bagnata



3000m



Neve ventata



2600m

Nel corso della giornata saranno possibili alcune valanghe bagnate. La neve ventata recente deve essere valutata con attenzione.

Al di sotto dei 3000 m circa sono possibili valanghe umide e bagnate di piccole e medie dimensioni. Queste possono a livello isolato coinvolgere gli strati più profondi del manto nevoso e raggiungere dimensioni piuttosto grandi. Con neve fresca e vento forte proveniente da sud ovest si formeranno accumuli di neve ventata in parte instabili. I punti pericolosi si trovano soprattutto sui pendii carichi di neve ventata esposti da ovest a nord sino a est al di sopra dei 2200 m circa. Soprattutto nelle regioni più colpite dalle precipitazioni, il numero e le dimensioni dei punti pericolosi aumenteranno. Essi sono con il cattivo tempo appena individuabili.

### Manto nevoso

**Situazione tipo**

st 10: situazione primaverile

st 6: Neve fresca fredda a debole coesione e vento

In alcune regioni cadranno sino a 10 cm di neve al di sopra dei 2200 m circa, localmente anche di più. Con vento in parte forte proveniente da sud ovest nelle zone in prossimità delle creste così come ad alta quota e in alta montagna si sono formati accumuli di neve ventata. La superficie del manto nevoso non è riuscita a rigelarsi durante la notte coperta e risulterà ammorbidita già al mattino. Ciò soprattutto sui pendii ripidi esposti a nord al di sotto dei 2600 m circa, altrimenti al di sotto dei 3000 m circa.

### Tendenza

Con le precipitazioni, in alcune regioni aumento del pericolo di valanghe. La neve fresca e quella ventata poggiano spesso su un manto di neve vecchia umida. La neve fresca e la neve ventata possono facilmente subire un distacco già in seguito al passaggio di un singolo appassionato di sport invernali. Inoltre sono possibili valanghe umide e bagnate. Attenzione soprattutto nelle regioni interessate dalle piogge.

## Grado Pericolo 1 - Debole



**Tendenza: Pericolo valanghe stabile** →  
per Sabato il 27.04.2019



Neve bagnata



2600m

### Valanghe bangate di piccole e medie dimensioni.

Con il rialzo termico diurno, la probabilità di distacco di valanghe bangate di piccole e medie dimensioni aumenterà soprattutto sui pendii ombreggiati molto ripidi alle quote medie e alte. Oltre al pericolo di seppellimento, occorre fare attenzione anche al pericolo di trascinamento e caduta.

### Manto nevoso

**Situazione tipo**

st 10: situazione primaverile

Il manto di neve vecchia è fradicio alle quote medie e alte. È presente solo poca neve sui pendii esposti a sud.

### Tendenza

Le condizioni per le escursioni rimangono primaverili.