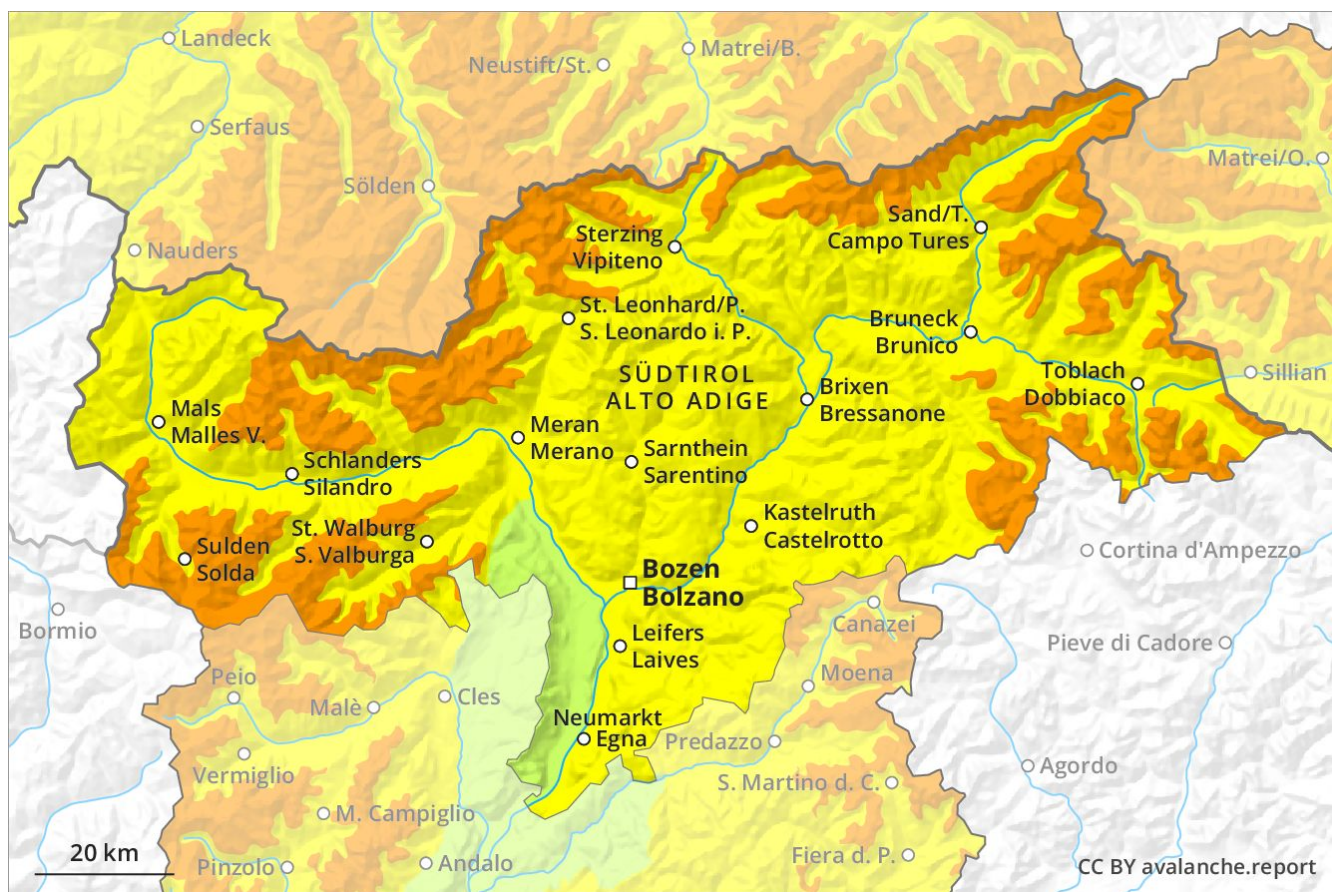


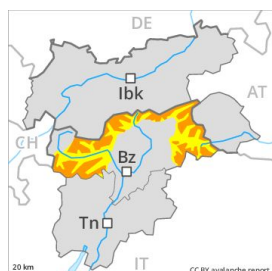
Previsione Valanghe

Domenica 28.04.2019

Publicato il 27.04.2019 alle ore 17:00



Grado Pericolo 3 - Marcato



Tendenza: Pericolo valanghe stabile
per Lunedì il 29.04.2019



Neve ventata



Neve bagnata



Le escursioni con gli sci e le racchette da neve richiedono un'attenta scelta dell'itinerario.

Con neve fresca e vento forte proveniente da sud negli ultimi giorni si sono formati abbondanti accumuli di neve ventata. I punti pericolosi si trovano soprattutto sui pendii carichi di neve ventata esposti da ovest a nord sino a sud est al di sopra dei 2400 m circa come pure nelle zone in prossimità delle creste esposte in tutte le direzioni. Un singolo sciatore può in alcuni punti provocare il distacco di valanghe, anche di dimensioni pericolosamente grandi. Le escursioni richiedono prudenza. Sui pendii carichi di neve ventata e dai bacini di alimentazione in quota, sono possibili valanghe asciutte e umide, a livello isolato anche di grandi dimensioni. Con l'irradiazione solare, nel corso della giornata il pericolo di valanghe umide e bagnate aumenterà leggermente.

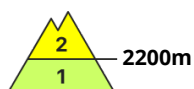
Manto nevoso

Negli ultimi giorni sono caduti da 20 a 50 cm di neve al di sopra dei 2400 m circa. Con vento da forte a tempestoso si sono formati spessi accumuli di neve ventata. In molte regioni sino al mattino cadranno 15 cm di neve, localmente anche di più. Gli accumuli di neve ventata poggiano su strati soffici soprattutto sui pendii ripidi ombreggiati. Principalmente qui, nella parte basale del manto nevoso si trovano strati fragili a grani grossi. L'irraggiamento notturno sarà in molte regioni ridotto. La neve fresca e quella ventata poggiano in parte su un manto di neve vecchia fradicio. Ciò soprattutto sui pendii soleggiati ripidi al di sotto dei 3000 m circa, come pure sui pendii ombreggiati al di sotto dei 2400 m circa.

Tendenza

Con il raffreddamento, progressivo calo del pericolo di valanghe umide e bagnate.

Grado Pericolo 2 - Moderato



Tendenza: Pericolo valanghe stabile
per Lunedì il 29.04.2019 →



Neve bagnata



Neve ventata



Valanghe bangate di piccole e medie dimensioni.

Con il rialzo termico diurno, la probabilità di distacco di valanghe bangate di piccole e medie dimensioni aumenterà soprattutto sui pendii ombreggiati molto ripidi alle quote medie e alte. Gli accumuli di neve ventata di dimensioni piuttosto piccole di venerdì dovrebbero essere valutati con attenzione soprattutto sui pendii molto ripidi. Oltre al pericolo di seppellimento, occorre fare attenzione anche al pericolo di trascinarsi e caduta.

Manto nevoso

Situazione tipo (st 10: situazione primaverile)

Il manto di neve vecchia è fradicio alle quote medie e alte. La neve fresca di venerdì si è legata al di sotto dei 2200 m circa.

Tendenza

È presente solo poca neve.

Grado Pericolo 2 - Moderato



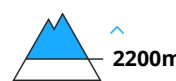
Tendenza: Pericolo valanghe stabile →
per Lunedì il 29.04.2019



Neve bagnata



Neve ventata



Durante il pomeriggio saranno possibili isolate valanghe bagnate e per scivolamento di neve. La neve ventata recente richiede attenzione.

Con neve fresca e vento forte si sono formati accumuli di neve ventata in parte instabili. I punti pericolosi si trovano soprattutto sui pendii carichi di neve ventata esposti da ovest a nord sino a est al di sopra dei 2200 m circa. Nelle regioni confinanti con quelle interessate dal grado di pericolo 3 "marcato" e nelle regioni colpite dalle precipitazioni, i punti pericolosi sono più frequenti e il pericolo leggermente superiore. Con il rialzo termico e l'irradiazione solare diurni, sono possibili valanghe asciutte e bagnate di piccole e medie dimensioni.

Manto nevoso

Con vento in parte forte negli ultimi giorni nelle zone in prossimità delle creste così come ad alta quota e in alta montagna si sono formati accumuli di neve ventata. L'irraggiamento notturno sarà ridotto. La superficie del manto nevoso si è rigelata ed è portante solo ad alta quota e si ammorbidirà nel corso della giornata.

Tendenza

Gli accumuli di neve ventata con il cattivo tempo sono a malapena individuabili.