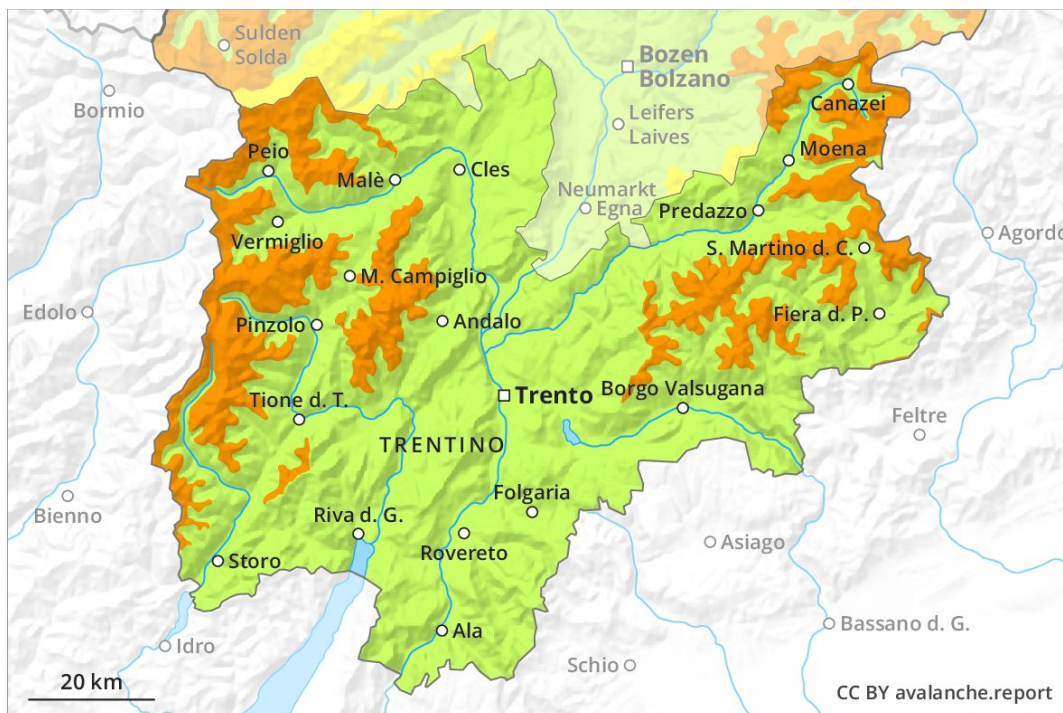
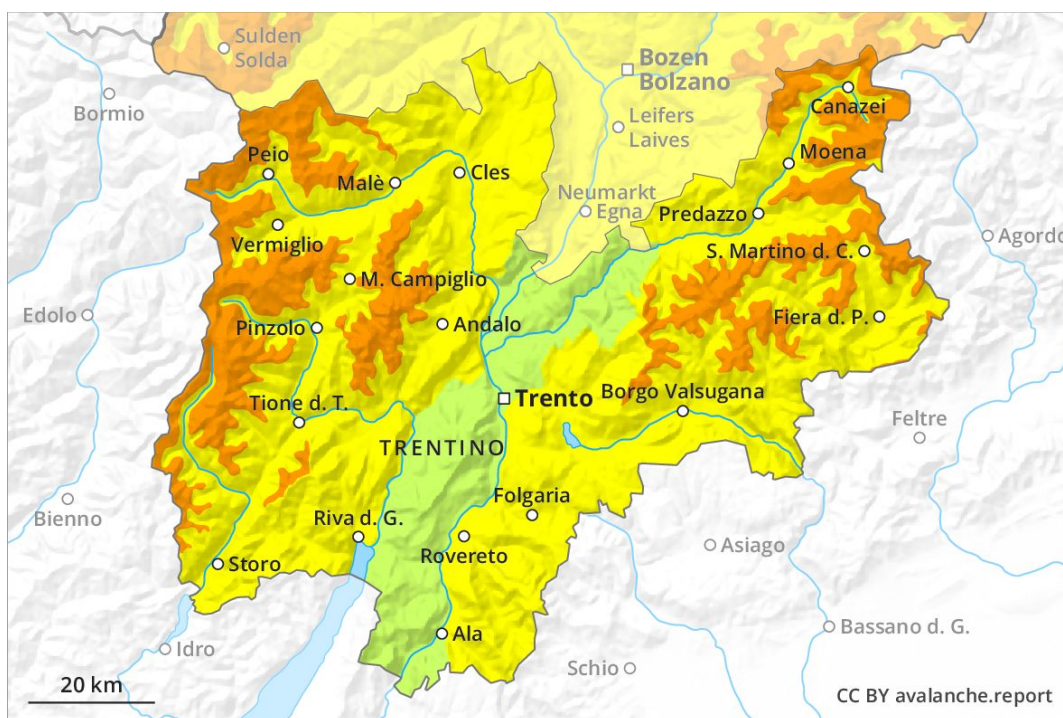


Vormittag

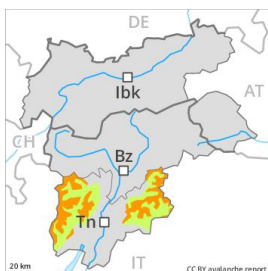


Nachmittag



Gefahrenstufe 3 - Erheblich

AM:



Tendenz: Lawinengefahr nimmt ab
am Donnerstag, den 02.05.2019

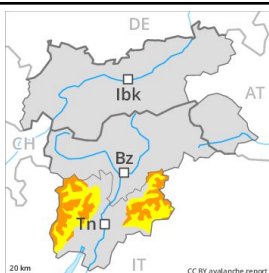


Triebsschnee



2400m

PM:



Tendenz: Lawinengefahr nimmt ab
am Donnerstag, den 02.05.2019



Triebsschnee



2400m



Nassschnee



2600m

Die Tourenverhältnisse bleiben in hohen Lagen winterlich.

Mit Neuschnee und Wind entstanden in den letzten Tagen umfangreiche Triebsschneeanisammlungen. Die Gefahrenstellen liegen vor allem an Triebsschneehängen der Expositionen West über Nord bis Südost oberhalb von rund 2000 m. Besonders heikel sind auch kammnahe Hänge. Einzelne Skifahrer können stellenweise Lawinen auslösen, auch grosse. An Triebsschneehängen und aus hoch gelegenen Einzugsgebieten sind einzelne spontane Lawinen möglich, vor allem solche mittlerer Grösse. Mit der tageszeitlichen Erwärmung steigt die Gefahr von feuchten und nassen Lawinen am Nachmittag allmählich an. Touren erfordern Erfahrung in der Beurteilung der Lawinengefahr und eine vorsichtige Routenwahl.

Schneedecke

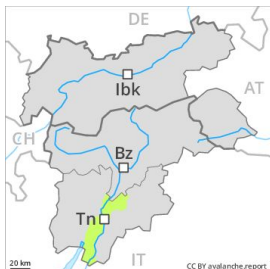
Die Schneeoberfläche gefriert nicht tragfähig und weicht im Tagesverlauf auf. Mit starkem bis stürmischem Wind aus südlichen Richtungen entstanden vor allem in Kammlagen mächtige Triebsschneeanisammlungen. Die Triebsschneeanisammlungen liegen vor allem an steilen Schattenhängen auf weichen Schichten. Sie sind meist gut erkennbar aber vor allem in ihren Randbereichen leicht auslösbar. Neu- und Triebsschnee liegen teilweise auf einer durchnässten Altschneedecke. Dies vor allem an steilen Sonnenhängen unterhalb von rund 3000 m und an Schattenhängen v.a. unterhalb von rund 2400 m. Im unteren Teil der Schneedecke sind besonders in schattigen, windgeschützten Lagen vereinzelt störanfällige Schwachschichten vorhanden.

Tendenz

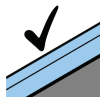
Vorübergehender Anstieg der Lawinengefahr mit der tageszeitlichen Erwärmung.

Gefahrenstufe 2 - Mäßig

AM:



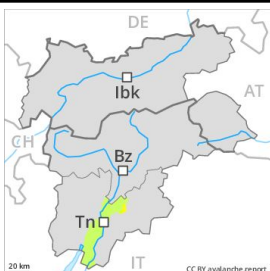
Tendenz: Lawinengefahr bleibt gleich →
am Donnerstag, den 02.05.2019



Günstige
Situation



PM:



Tendenz: Lawinengefahr bleibt gleich →
am Donnerstag, den 02.05.2019



Nassschnee



Nass- und Gleitschneelawinen besonders an steilen Grashängen.

Mit der tageszeitlichen Erwärmung steigt die Auslösebereitschaft von nassen Lockerschneelawinen vor allem an sehr steilen Schattenhängen in mittleren und hohen Lagen an. Nebst der Verschüttungsgefahr sollte auch die Mitreiss- und Absturzgefahr beachtet werden.

Schneedecke

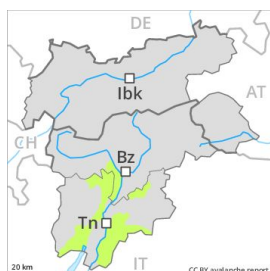
Neu- und Triebsschnee der letzten zwei Tage liegen an allen Expositionen oberhalb von rund 1800 m auf einer recht günstigen Altschneeoberfläche. Es liegt an Südhängen nur wenig Schnee.

Tendenz

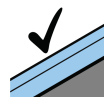
Die Verhältnisse sind meist günstig.

Gefahrenstufe 2 - Mäßig

AM:



Tendenz: Lawinengefahr bleibt gleich →
am Donnerstag, den 02.05.2019

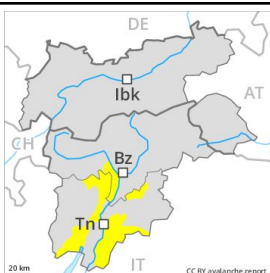


Günstige
Situation



Waldgrenze

PM:



Tendenz: Lawinengefahr bleibt gleich →
am Donnerstag, den 02.05.2019



Nassschnee



Waldgrenze

Mit der tageszeitlichen Erwärmung steigt die Auslösebereitschaft von nassen Lockerschneelawinen an.

Aus hoch gelegenen Einzugsgebieten sind einzelne spontane Lawinen möglich, aber meist nur kleine. Mit der tageszeitlichen Erwärmung steigt die Auslösebereitschaft von feuchten und nassen Lawinen vor allem an steilen Grashängen in hohen Lagen vorübergehend an. Touren erfordern eine defensive Routenwahl.

Schneedecke

Neu- und Tribschnee der letzten Tage haben sich an allen Expositionen recht gut mit dem Altschnee verbunden. Die Schneedecke ist allgemein feucht. Es liegt an Südhängen kaum Schnee.

Tendenz

Die Verhältnisse sind frühlingshaft.