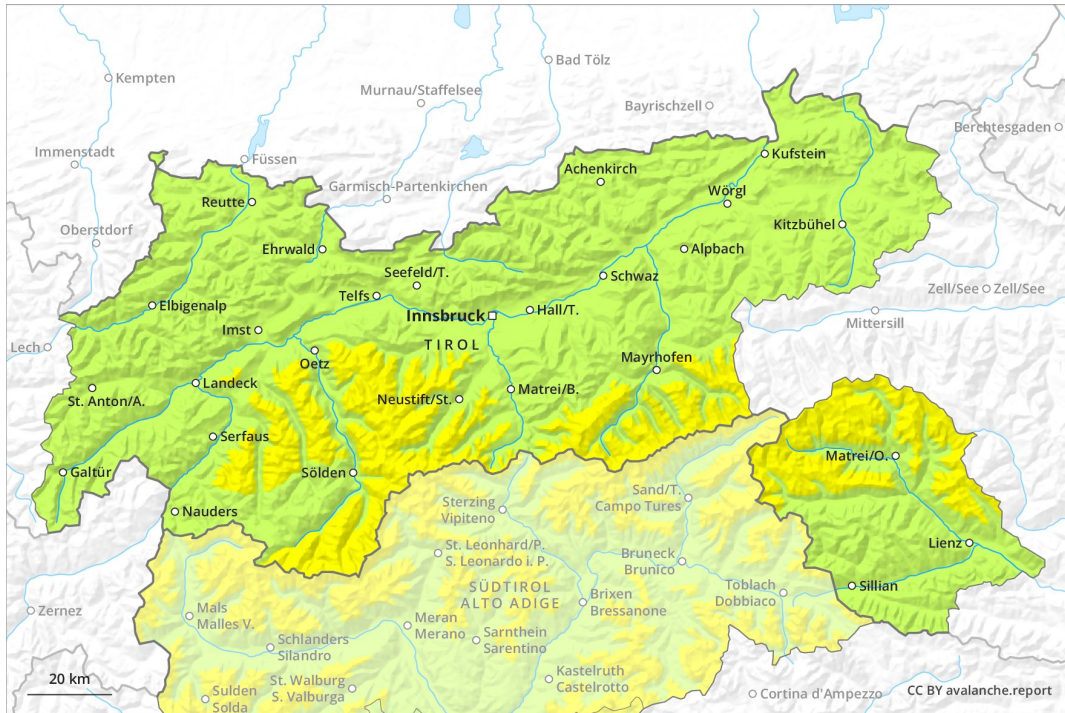
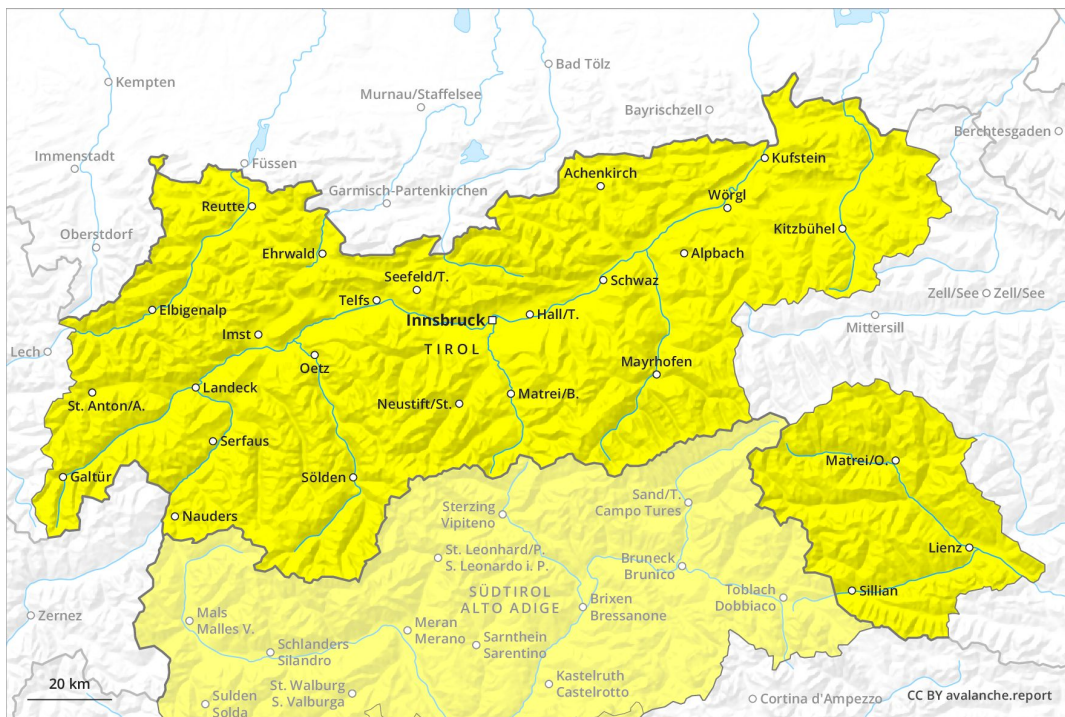


Mattina



Pomeriggio



Grado Pericolo 2 - Moderato

AM:



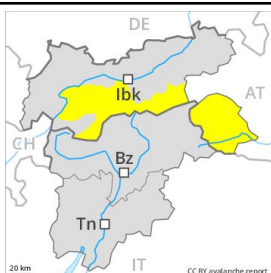
Tendenza: Pericolo valanghe stabile →
 per Venerdì il 03.05.2019



Neve ventata



PM:



Tendenza: Pericolo valanghe stabile →
 per Venerdì il 03.05.2019



Neve bagnata



Neve ventata



2800m

Dopo una notte serena, al mattino predominano generalmente condizioni favorevoli, poi il pericolo di valanghe bagnate aumenterà. La principale fonte di pericolo è costituita da valanghe di neve a debole coesione e valanghe per scivolamento di neve.

Al mattino le condizioni per le escursioni sono favorevoli.

Nel corso della giornata la probabilità di distacco di valanghe di neve umida a debole coesione aumenterà progressivamente a tutte le esposizioni. Queste possono coinvolgere gli strati più profondi e raggiungere grandi dimensioni a livello isolato. Attenzione soprattutto nelle regioni più colpite dalle precipitazioni in seguito all'irradiazione solare.

Inoltre gli accumuli di neve ventata di più recente formazione sono in parte ancora instabili, soprattutto sui pendii ombreggiati molto ripidi al di sopra dei 2800 m circa nelle zone in prossimità delle creste. I punti pericolosi e la probabilità di distacco aumenteranno con l'altitudine. Le valanghe sono per lo più di dimensioni medie.

Sussiste un determinato pericolo di valanghe per scivolamento di neve. Ciò sui pendii erbosi ripidi al di sotto dei 2600 m circa.

Con le precipitazioni, locale aumento del pericolo di valanghe, principalmente durante il pomeriggio.

Manto nevoso

Situazione tipo

st 10: situazione primaverile

st 6: Neve fresca fredda a debole coesione e vento

La neve ventata poggia in parte su strati soffici. Ciò soprattutto sui pendii ombreggiati molto ripidi al di sopra dei 2800 m circa. L'irraggiamento notturno sarà buono. La superficie del manto nevoso si è rigelata ed è portante e si ammorbidirà nel corso della giornata. Il manto di neve vecchia è fradicio alle quote medie e alte.

Tendenza

Il pericolo di valanghe aumenterà.

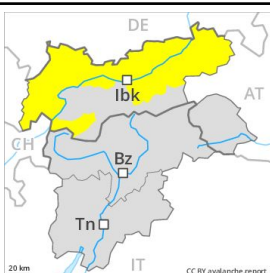
Grado Pericolo 2 - Moderato

AM:



Tendenza: Pericolo valanghe in aumento ↗
per Venerdì il 03.05.2019

PM:



Tendenza: Pericolo valanghe in aumento ↗
per Venerdì il 03.05.2019



Neve bagnata



Dopo una notte serena, condizioni valanghive favorevoli, poi il pericolo di valanghe bagnate aumenterà.

Al mattino le condizioni per le escursioni sono favorevoli.

Nel corso della giornata la probabilità di distacco di valanghe di neve a debole coesione aumenterà progressivamente a tutte le esposizioni. Queste ultime sono per lo più di dimensioni piuttosto piccole ma distaccabili da un singolo appassionato di sport invernali.

Inoltre sussiste un determinato pericolo di valanghe per scivolamento di neve. Ciò sui pendii erbosi ripidi al di sotto dei 2600 m circa.

Con le precipitazioni, locale aumento del pericolo di valanghe, principalmente durante il pomeriggio.

Manto nevoso

Situazione tipo

st 10: situazione primaverile

st 3: pioggia

La superficie del manto nevoso si è rigelata ed è portante e si ammorbidirà nel corso della giornata. I nuovi accumuli di neve ventata si sono legati bene con la neve vecchia. Il manto di neve vecchia è fradicio alle quote medie e alte.

Tendenza

Il pericolo di valanghe aumenterà.