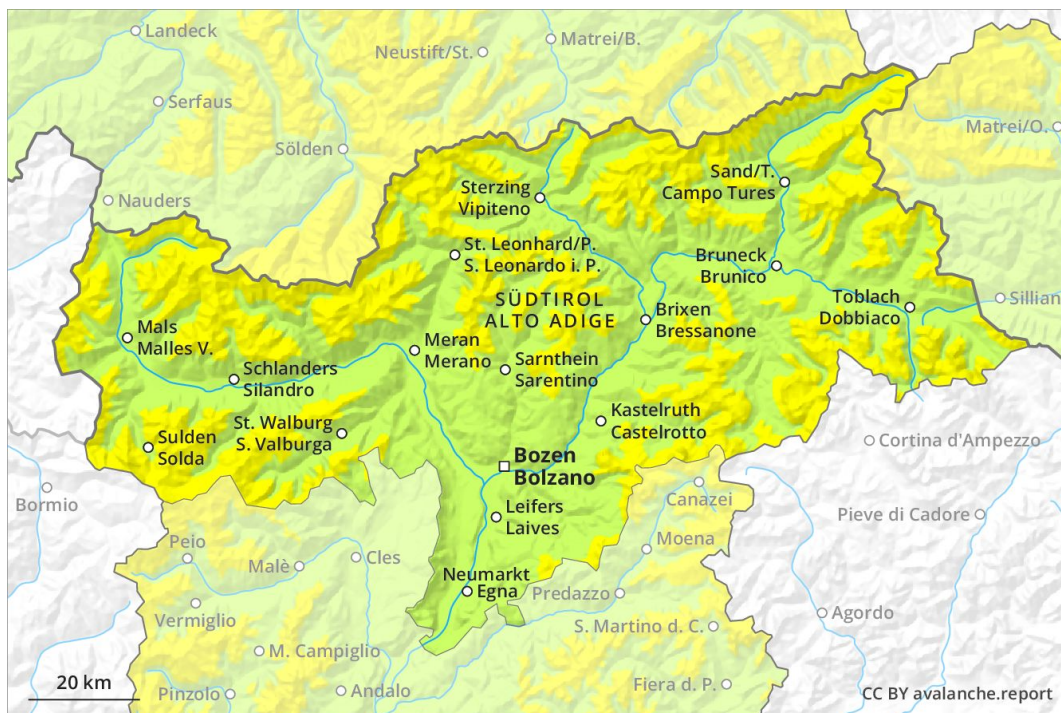
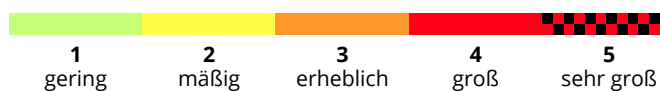
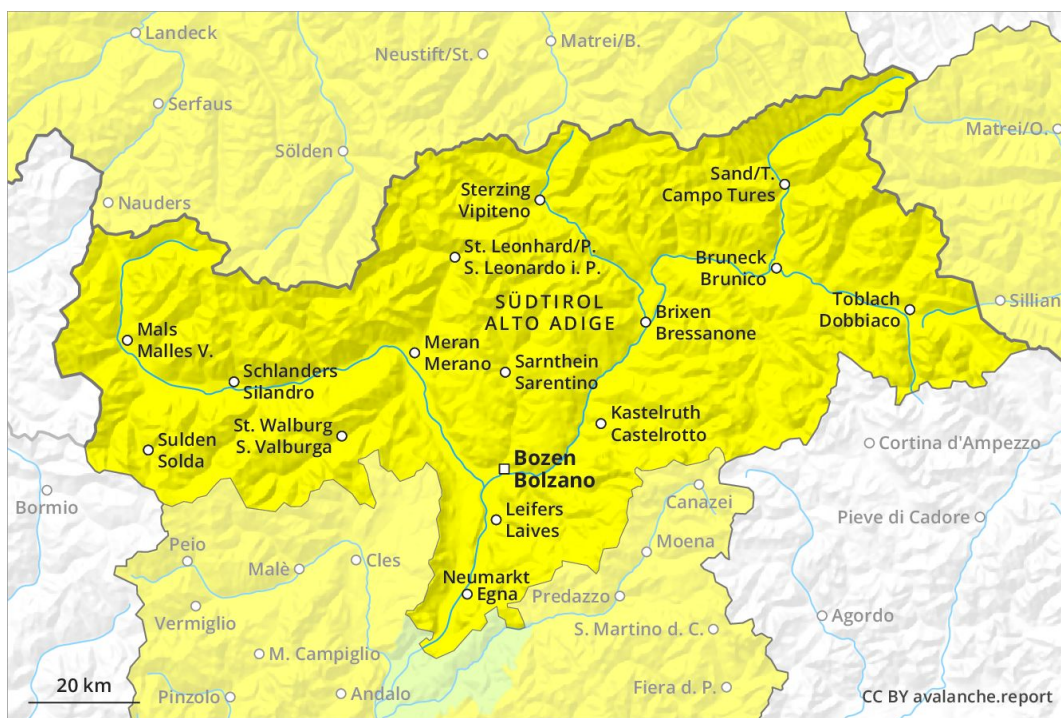


### Vormittag

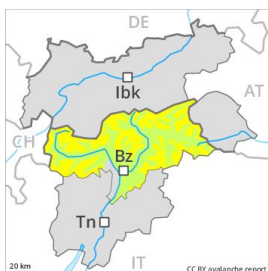


### Nachmittag



## Gefahrenstufe 2 - Mäßig

**AM:**



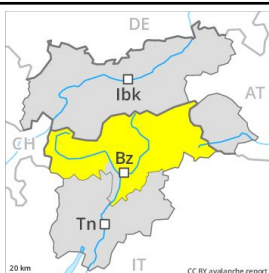
**Tendenz: Lawinengefahr bleibt gleich** →  
 am Freitag, den 03.05.2019



Triebschnee



**PM:**



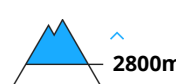
**Tendenz: Lawinengefahr bleibt gleich** →  
 am Freitag, den 03.05.2019



Nassschnee



Triebschnee



Lockerschneelawinen und Gleitschneelawinen sind die Hauptgefahr.  
 Triebschnee vorsichtig beurteilen.

Die Tourenverhältnisse sind am Morgen recht günstig.

Mit der tageszeitlichen Erwärmung und der Sonneneinstrahlung steigt die Auslösebereitschaft von Lockerschneelawinen an allen Expositionen deutlich an. Diese können in tiefe Schichten durchreißen und vereinzelt gross werden.

Zudem sind die schon etwas älteren Triebschneeansammlungen vor allem in Kammlagen stellenweise auslösbar, besonders an sehr steilen Schattenhängen oberhalb von rund 2800 m. Gefahrenstellen und Auslösebereitschaft nehmen mit der Höhe zu. Lawinen sind meist mittelgross.

Es besteht eine gewisse Gefahr von Gleitschneelawinen. Dies an steilen Grashängen in den schneereichen Gebieten. Lokaler Anstieg der Lawinengefahr mit dem Niederschlag, vor allem am Nachmittag.

### Schneedecke

**Gefahrenmuster**

gm 10: frühjahrssituation

gm 3: regen

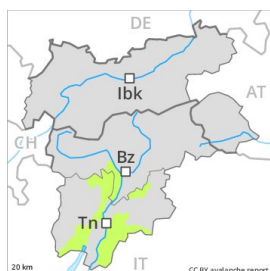
Die frischen Triebschneeansammlungen haben sich in mittleren und hohen Lagen recht gut mit dem Altschnee verbunden. Der Triebschnee liegt teilweise auf weichen Schichten. Dies vor allem an sehr steilen Schattenhängen oberhalb von rund 2800 m. Die nächtliche Abstrahlung ist recht gut. Die Altschneedecke ist in mittleren und hohen Lagen durchnässt.

### Tendenz

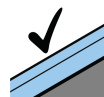
Mässig, Stufe 2. Es fällt etwas Schnee.

## Gefahrenstufe 2 - Mäßig

**AM:**



**Tendenz: Lawinengefahr bleibt gleich** →  
am Freitag, den 03.05.2019

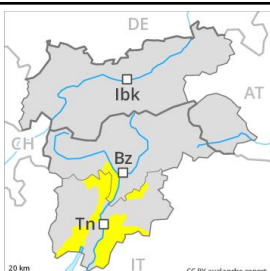


Günstige  
Situation



Waldgrenze

**PM:**



**Tendenz: Lawinengefahr bleibt gleich** →  
am Freitag, den 03.05.2019



Nassschnee



Waldgrenze

Mit der tageszeitlichen Erwärmung steigt die Auslösebereitschaft von nassen Lockerschneelawinen an.

Aus hoch gelegenen Einzugsgebieten sind einzelne spontane Lawinen möglich, aber meist nur kleine. Mit der tageszeitlichen Erwärmung steigt die Auslösebereitschaft von feuchten und nassen Lawinen vor allem an steilen Grashängen in hohen Lagen vorübergehend an. Touren erfordern eine defensive Routenwahl.

### Schneedecke

Neu- und Tribschnee der letzten Tage haben sich an allen Expositionen recht gut mit dem Altschnee verbunden. Die Schneedecke ist allgemein feucht. Es liegt an Südhängen kaum Schnee.

### Tendenz

Die Verhältnisse sind frühlingshaft. Mit dem Schneefall nimmt die Anzahl der Gefahrenstellen gegen Abend zu.