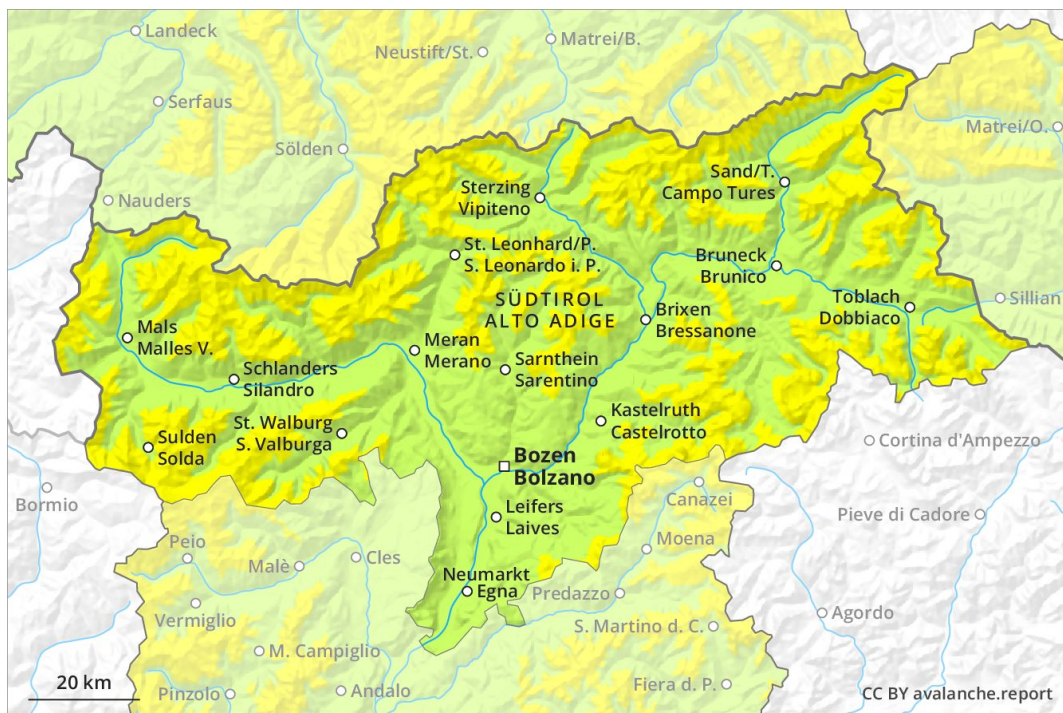
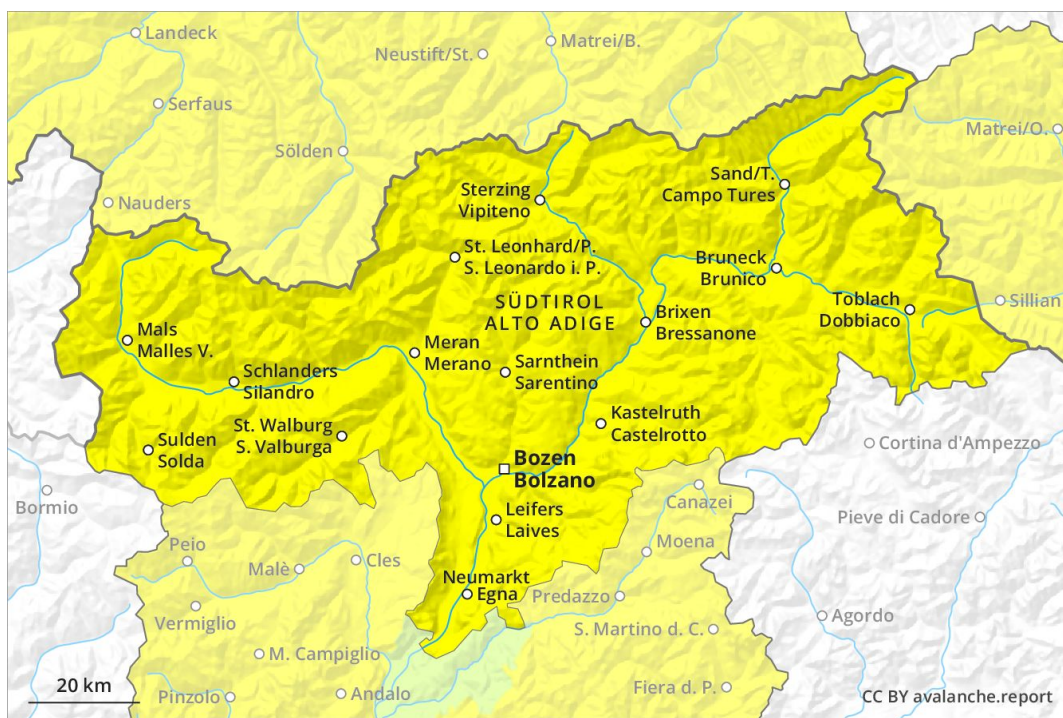


Mattina

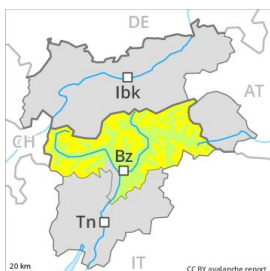


Pomeriggio



Grado Pericolo 2 - Moderato

AM:



Tendenza: **Pericolo valanghe stabile** →
per Venerdì il 03.05.2019

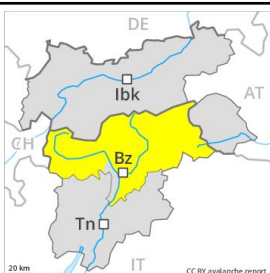


Neve ventata



2800m

PM:



Tendenza: **Pericolo valanghe stabile** →
per Venerdì il 03.05.2019



Neve bagnata



2800m



Neve ventata



2800m

La principale fonte di pericolo è costituita da valanghe di neve a debole coesione e valanghe per scivolamento di neve. La neve ventata deve essere valutata con attenzione.

Al mattino le condizioni per le escursioni sono piuttosto favorevoli.

Con il rialzo termico e l'irradiazione solare diurni, la probabilità di distacco di valanghe di neve a debole coesione aumenterà prepotentemente a tutte le esposizioni. Queste possono coinvolgere gli strati più profondi e raggiungere grandi dimensioni a livello isolato.

Inoltre soprattutto nelle zone in prossimità delle creste gli accumuli di neve ventata meno recenti possono localmente subire un distacco, soprattutto sui pendii ombreggiati molto ripidi al di sopra dei 2800 m circa. I punti pericolosi e la probabilità di distacco aumenteranno con l'altitudine. Le valanghe sono per lo più di dimensioni medie.

Sussiste un determinato pericolo di valanghe per scivolamento di neve. Ciò sui pendii erbosi ripidi nelle regioni con tanta neve. Con le precipitazioni, locale aumento del pericolo di valanghe, specialmente durante il pomeriggio.

Manto nevoso

Situazione tipo

st 10: situazione primaverile

st 3: pioggia

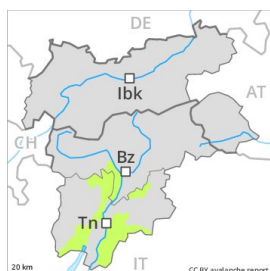
I nuovi accumuli di neve ventata si sono legati piuttosto bene con la neve vecchia alle quote medie e alte. La neve ventata poggia in parte su strati soffici. Ciò soprattutto sui pendii ombreggiati molto ripidi al di sopra dei 2800 m circa. L'irraggiamento notturno sarà piuttosto buono. Il manto di neve vecchia è fradicio alle quote medie e alte.

Tendenza

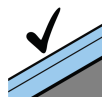
Moderato, grado 2. Cadrà un po' di neve.

Grado Pericolo 2 - Moderato

AM:



Tendenza: Pericolo valanghe stabile →
per Venerdì il 03.05.2019

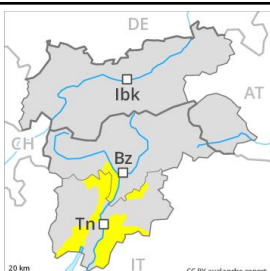


Situazione favorevole



Linea del bosco

PM:



Tendenza: Pericolo valanghe stabile →
per Venerdì il 03.05.2019



Neve bagnata



Linea del bosco

Con il rialzo termico diurno, la probabilità di distacco di valanghe di neve bagnata a debole coesione aumenterà.

Dai bacini di alimentazione in quota, sono possibili isolate valanghe spontanee, ma per lo più solo di piccole dimensioni. Con il rialzo termico diurno, la probabilità di distacco di valanghe umide e bagnate aumenterà provvisoriamente soprattutto sui pendii erbosi ripidi ad alta quota. Le escursioni richiedono una prudente scelta dell'itinerario.

Manto nevoso

La neve fresca e la neve ventata degli ultimi giorni si sono legate piuttosto bene con la neve vecchia a tutte le esposizioni. Il manto nevoso è umido a livello generale. C'è solo poca neve sui pendii esposti a sud.

Tendenza

Le condizioni sono primaverili. Con le nevicate, verso sera il numero dei punti pericolosi aumenterà.