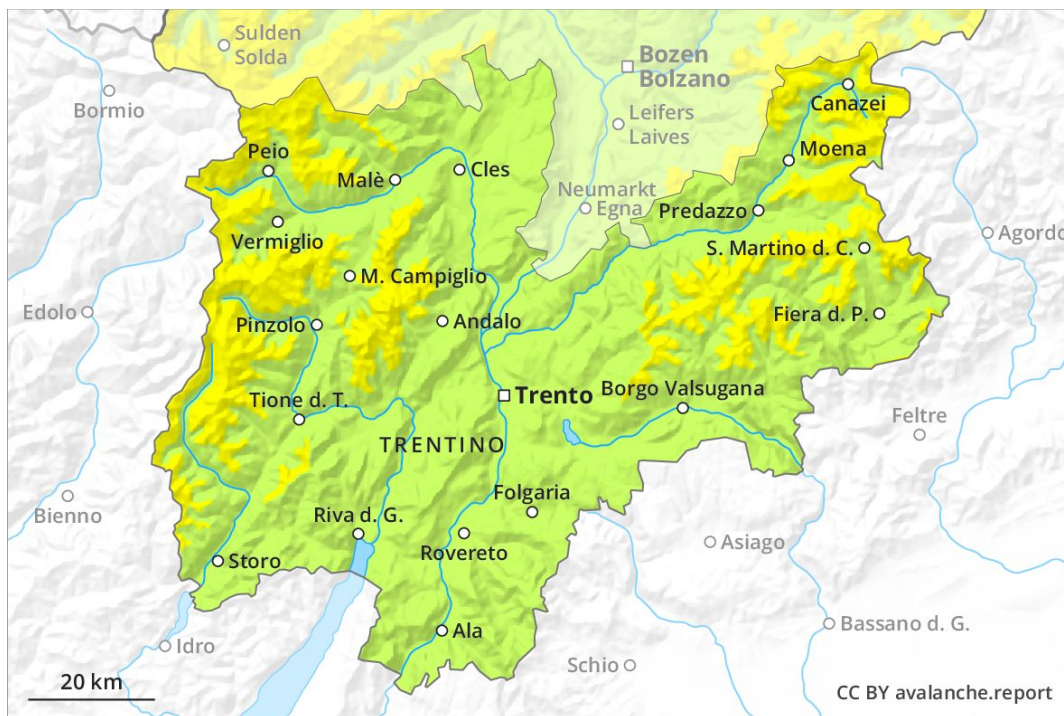
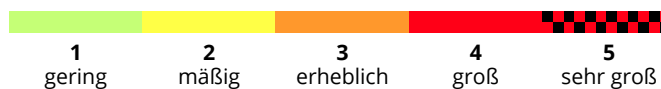
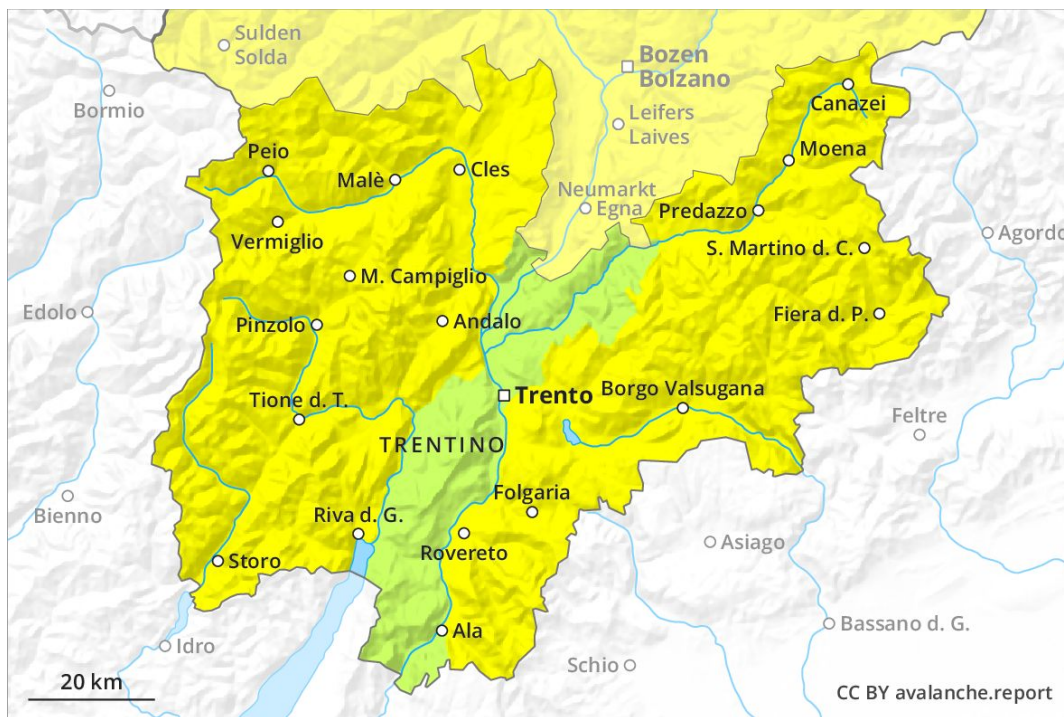


Vormittag

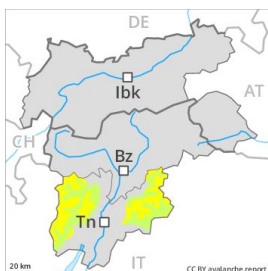


Nachmittag



Gefahrenstufe 2 - Mäßig

AM:



Tendenz: Lawinengefahr bleibt gleich →
 am Freitag, den 03.05.2019



Tribschnee



PM:



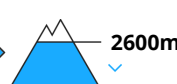
Tendenz: Lawinengefahr bleibt gleich →
 am Freitag, den 03.05.2019



Tribschnee



Nassschnee



Die Tourenverhältnisse bleiben in hohen Lagen winterlich.

Die Tourenverhältnisse sind nach einer klaren Nacht am Morgen meist günstig. Mit der tageszeitlichen Erwärmung steigt die Gefahr von feuchten und nassen Lawinen am Nachmittag allmählich an. Mit Neuschnee und Wind entstanden in den letzten Tagen umfangreiche Tribschneeansammlungen. Die Gefahrenstellen liegen vor allem an Tribschneehängen der Expositionen West über Nord bis Südost oberhalb von rund 2000 m. Besonders heikel sind auch kammnahe Hänge. Einzelne Skifahrer können stellenweise Lawinen auslösen, auch grosse. An Tribschneehängen und aus hoch gelegenen Einzugsgebieten sind einzelne spontane Lawinen möglich, vor allem solche mittlerer Grösse. Touren erfordern Erfahrung in der Beurteilung der Lawinengefahr und eine vorsichtige Routenwahl.

Schneedecke

Die Schneeoberfläche gefriert nicht tragfähig und weicht im Tagesverlauf auf. Mit Neuschnee und Wind entstanden in den letzten Tagen vor allem in Kammlagen mächtige Tribschneeansammlungen. Die Tribschneeansammlungen liegen vor allem an steilen Schattenhängen auf weichen Schichten. Sie sind meist gut erkennbar aber vor allem in ihren Randbereichen leicht auslösbar. Neu- und Tribschnee liegen teilweise auf einer durchnässten Altschneedecke. Dies vor allem an steilen Sonnenhängen unterhalb von rund 3000 m und an Schattenhängen v.a. unterhalb von rund 2400 m. Im unteren Teil der Schneedecke sind besonders in schattigen, windgeschützten Lagen vereinzelt störanfällige Schwachschichten vorhanden.

Tendenz

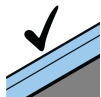
Vorübergehender Anstieg der Lawinengefahr mit der tageszeitlichen Erwärmung. Mit dem Schneefall nehmen die Gefahrenstellen gegen Abend zu.

Gefahrenstufe 2 - Mäßig

AM:



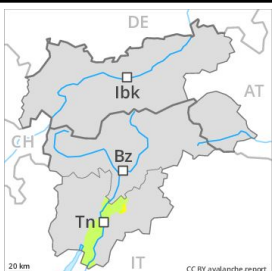
Tendenz: Lawinengefahr bleibt gleich →
am Freitag, den 03.05.2019



Günstige
Situation



PM:



Tendenz: Lawinengefahr bleibt gleich →
am Freitag, den 03.05.2019



Nassschnee



Nass- und Gleitschneelawinen besonders an steilen Grashängen.

Mit der tageszeitlichen Erwärmung steigt die Auslösebereitschaft von nassen Lockerschneelawinen vor allem an sehr steilen Schattenhängen in mittleren und hohen Lagen an. Nebst der Verschüttungsgefahr sollte auch die Mitreiss- und Absturzgefahr beachtet werden.

Schneedecke

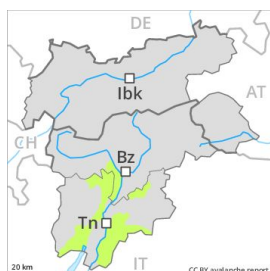
Neu- und Tribschnee der letzten Tage liegen an allen Expositionen oberhalb von rund 1800 m auf einer recht günstigen Altschneeoberfläche. Es liegt an Südhängen nur wenig Schnee.

Tendenz

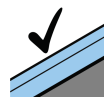
Mit dem Schneefall nimmt die Anzahl der Gefahrenstellen gegen Abend zu.

Gefahrenstufe 2 - Mäßig

AM:



Tendenz: Lawinengefahr bleibt gleich →
am Freitag, den 03.05.2019

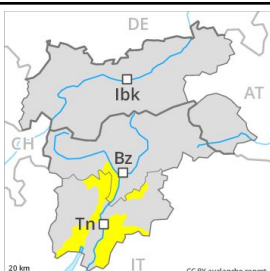


Günstige
Situation



Waldgrenze

PM:



Tendenz: Lawinengefahr bleibt gleich →
am Freitag, den 03.05.2019



Nassschnee



Waldgrenze

Mit der tageszeitlichen Erwärmung steigt die Auslösebereitschaft von nassen Lockerschneelawinen an.

Aus hoch gelegenen Einzugsgebieten sind einzelne spontane Lawinen möglich, aber meist nur kleine. Mit der tageszeitlichen Erwärmung steigt die Auslösebereitschaft von feuchten und nassen Lawinen vor allem an steilen Grashängen in hohen Lagen vorübergehend an. Touren erfordern eine defensive Routenwahl.

Schneedecke

Neu- und Tribschnee der letzten Tage haben sich an allen Expositionen recht gut mit dem Altschnee verbunden. Die Schneedecke ist allgemein feucht. Es liegt an Südhängen kaum Schnee.

Tendenz

Die Verhältnisse sind frühlingshaft. Mit dem Schneefall nimmt die Anzahl der Gefahrenstellen gegen Abend zu.