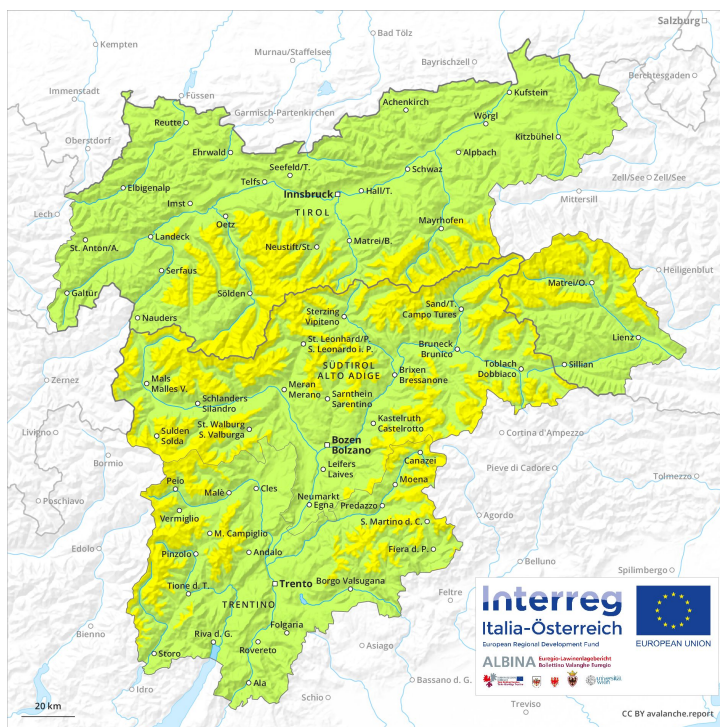
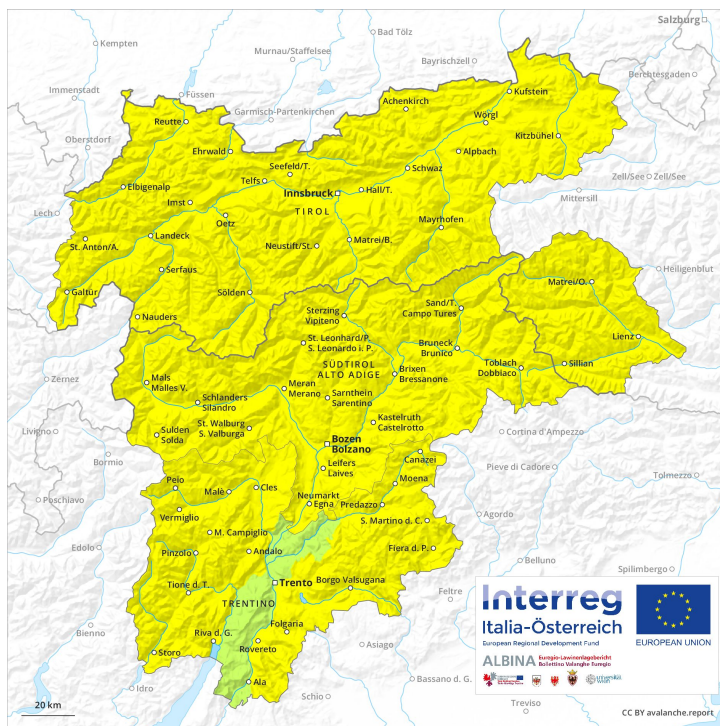


Mattina

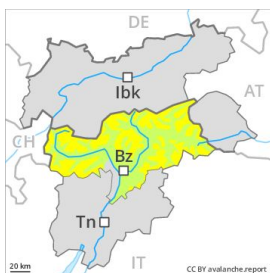


Pomeriggio



Grado Pericolo 2 - Moderato

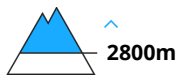
AM:



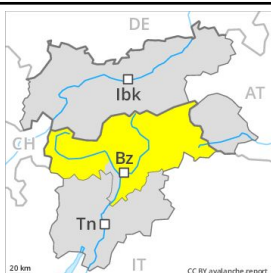
Tendenza: Pericolo valanghe stabile →
 per Venerdì il 03.05.2019



Neve ventata



PM:



Tendenza: Pericolo valanghe stabile →
 per Venerdì il 03.05.2019



Neve bagnata



Neve ventata



La principale fonte di pericolo è costituita da valanghe di neve a debole coesione e valanghe per scivolamento di neve. La neve ventata deve essere valutata con attenzione.

Al mattino le condizioni per le escursioni sono piuttosto favorevoli.

Con il rialzo termico e l'irradiazione solare diurni, la probabilità di distacco di valanghe di neve a debole coesione aumenterà prepotentemente a tutte le esposizioni. Queste possono coinvolgere gli strati più profondi e raggiungere grandi dimensioni a livello isolato.

Inoltre soprattutto nelle zone in prossimità delle creste gli accumuli di neve ventata meno recenti possono localmente subire un distacco, soprattutto sui pendii ombreggiati molto ripidi al di sopra dei 2800 m circa. I punti pericolosi e la probabilità di distacco aumenteranno con l'altitudine. Le valanghe sono per lo più di dimensioni medie.

Sussiste un determinato pericolo di valanghe per scivolamento di neve. Ciò sui pendii erbosi ripidi nelle regioni con tanta neve. Con le precipitazioni, locale aumento del pericolo di valanghe, specialmente durante il pomeriggio.

Manto nevoso

Situazione tipo

st 10: situazione primaverile

st 3: pioggia

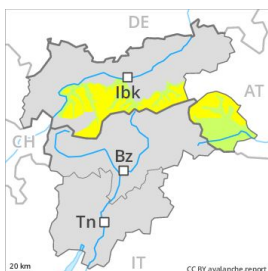
I nuovi accumuli di neve ventata si sono legati piuttosto bene con la neve vecchia alle quote medie e alte. La neve ventata poggia in parte su strati soffici. Ciò soprattutto sui pendii ombreggiati molto ripidi al di sopra dei 2800 m circa. L'irraggiamento notturno sarà piuttosto buono. Il manto di neve vecchia è fradicio alle quote medie e alte.

Tendenza

Moderato, grado 2. Cadrà un po' di neve.

Grado Pericolo 2 - Moderato

AM:



Tendenza: Pericolo valanghe stabile →
per Venerdì il 03.05.2019



Neve ventata



PM:



Tendenza: Pericolo valanghe stabile →
per Venerdì il 03.05.2019



Neve bagnata



Neve ventata



Dopo una notte serena, al mattino predominano generalmente condizioni favorevoli, poi il pericolo di valanghe bagnate aumenterà. La principale fonte di pericolo è costituita da valanghe di neve a debole coesione e valanghe per scivolamento di neve.

Al mattino le condizioni per le escursioni sono favorevoli.

Nel corso della giornata la probabilità di distacco di valanghe di neve umida a debole coesione aumenterà progressivamente a tutte le esposizioni. Queste possono coinvolgere gli strati più profondi e raggiungere grandi dimensioni a livello isolato. Attenzione soprattutto nelle regioni più colpite dalle precipitazioni in seguito all'irradiazione solare.

Inoltre gli accumuli di neve ventata di più recente formazione sono in parte ancora instabili, soprattutto sui pendii ombreggiati molto ripidi al di sopra dei 2800 m circa nelle zone in prossimità delle creste. I punti pericolosi e la probabilità di distacco aumenteranno con l'altitudine. Le valanghe sono per lo più di dimensioni medie.

Sussiste un determinato pericolo di valanghe per scivolamento di neve. Ciò sui pendii erbosi ripidi al di sotto dei 2600 m circa.

Con le precipitazioni, locale aumento del pericolo di valanghe, principalmente durante il pomeriggio.

Manto nevoso

Situazione tipo

st 10: situazione primaverile

st 6: Neve fresca fredda a debole coesione e vento

La neve ventata poggia in parte su strati soffici. Ciò soprattutto sui pendii ombreggiati molto ripidi al di sopra dei 2800 m circa. L'irraggiamento notturno sarà buono. La superficie del manto nevoso si è rigelata ed è portante e si ammorbidirà nel corso della giornata. Il manto di neve vecchia è fradicio alle quote medie e alte.



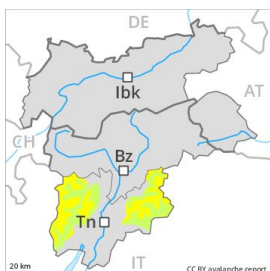
Tendenza

Il pericolo di valanghe aumenterà.



Grado Pericolo 2 - Moderato

AM:



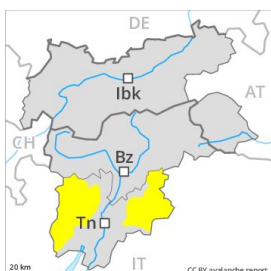
Tendenza: Pericolo valanghe stabile →
 per Venerdì il 03.05.2019



Neve ventata



PM:



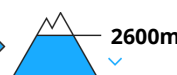
Tendenza: Pericolo valanghe stabile →
 per Venerdì il 03.05.2019



Neve ventata



Neve bagnata



Le condizioni per le escursioni rimangono invernali ad alta quota.

Dopo una notte serena, al mattino le condizioni per le escursioni sono generalmente favorevoli. Con il rialzo termico diurno, durante il pomeriggio il pericolo di valanghe umide e bagnate aumenterà progressivamente. Con neve fresca e vento negli ultimi giorni si sono formati abbondanti accumuli di neve ventata. I punti pericolosi si trovano soprattutto sui pendii carichi di neve ventata esposti da ovest a nord sino a sud est al di sopra dei 2000 m circa. Particolarmente insidiosi sono anche i pendii in prossimità delle creste. Un singolo sciatore può in alcuni punti provocare il distacco di valanghe, anche di grandi dimensioni. Sui pendii carichi di neve ventata e dai bacini di alimentazione in quota, sono possibili isolate valanghe spontanee, soprattutto di medie dimensioni. Le escursioni richiedono esperienza nella valutazione del pericolo di valanghe e una prudente scelta dell'itinerario.

Manto nevoso

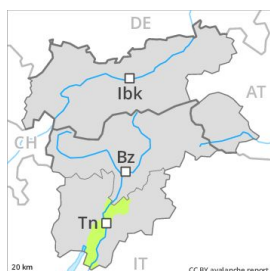
La superficie del manto nevoso riuscirà a rigelarsi ma non sarà portante e si ammorbidirà nel corso della giornata. Con neve fresca e vento negli ultimi giorni soprattutto nelle zone in prossimità delle creste si sono formati spessi accumuli di neve ventata. Gli accumuli di neve ventata poggiano su strati soffici soprattutto sui pendii ripidi ombreggiati. Essi sono per lo più ben individuabili ma possono facilmente subire un distacco soprattutto nelle zone marginali. La neve fresca e quella ventata poggiano in parte su un manto di neve vecchia fradicio. Ciò soprattutto sui pendii soleggiati ripidi al di sotto dei 3000 m circa e sui pendii ombreggiati specialmente al di sotto dei 2400 m circa. Principalmente nelle zone ombreggiate e riparate dal vento, nella parte basale del manto nevoso si trovano, a livello isolato, strati fragili instabili.

Tendenza

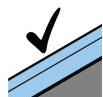
Con il rialzo termico diurno, provvisorio aumento del pericolo di valanghe. Con le neviccate, verso sera i punti pericolosi aumenteranno.

Grado Pericolo 2 - Moderato

AM:



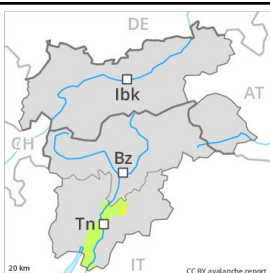
Tendenza: Pericolo valanghe stabile →
per Venerdì il 03.05.2019



Situazione favorevole



PM:



Tendenza: Pericolo valanghe stabile →
per Venerdì il 03.05.2019



Neve bagnata



Valanghe bagnate e per scivolamento di neve principalmente sui pendii erbosi ripidi.

Con il rialzo termico diurno, la probabilità di distacco di valanghe di neve bagnata a debole coesione aumenterà soprattutto sui pendii ombreggiati molto ripidi alle quote medie e alte. Oltre al pericolo di seppellimento, occorre fare attenzione anche al pericolo di trascinarsi e caduta.

Manto nevoso

La neve fresca e la neve ventata degli ultimi giorni poggiano su una superficie del manto di neve vecchia piuttosto favorevole a tutte le esposizioni al di sopra dei 1800 m circa. È presente solo poca neve sui pendii esposti a sud.

Tendenza

Con le nevicate, verso sera il numero dei punti pericolosi aumenterà.

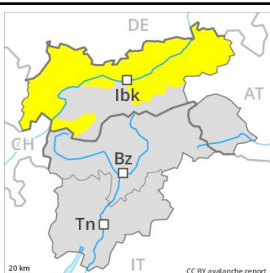
Grado Pericolo 2 - Moderato

AM:



Tendenza: Pericolo valanghe in aumento ↗
per Venerdì il 03.05.2019

PM:



Tendenza: Pericolo valanghe in aumento ↗
per Venerdì il 03.05.2019



Neve bagnata



Dopo una notte serena, condizioni valanghive favorevoli, poi il pericolo di valanghe bagnate aumenterà.

Al mattino le condizioni per le escursioni sono favorevoli.

Nel corso della giornata la probabilità di distacco di valanghe di neve a debole coesione aumenterà progressivamente a tutte le esposizioni. Queste ultime sono per lo più di dimensioni piuttosto piccole ma distaccabili da un singolo appassionato di sport invernali.

Inoltre sussiste un determinato pericolo di valanghe per scivolamento di neve. Ciò sui pendii erbosi ripidi al di sotto dei 2600 m circa.

Con le precipitazioni, locale aumento del pericolo di valanghe, principalmente durante il pomeriggio.

Manto nevoso

Situazione tipo

st 10: situazione primaverile

st 3: pioggia

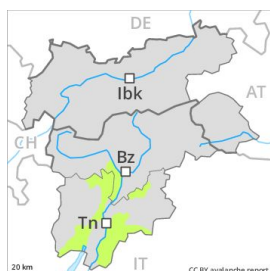
La superficie del manto nevoso si è rigelata ed è portante e si ammorbidirà nel corso della giornata. I nuovi accumuli di neve ventata si sono legati bene con la neve vecchia. Il manto di neve vecchia è fradicio alle quote medie e alte.

Tendenza

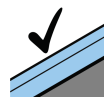
Il pericolo di valanghe aumenterà.

Grado Pericolo 2 - Moderato

AM:



Tendenza: Pericolo valanghe stabile →
per Venerdì il 03.05.2019

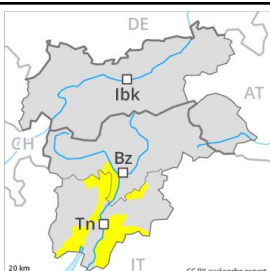


Situazione favorevole



Linea del bosco

PM:



Tendenza: Pericolo valanghe stabile →
per Venerdì il 03.05.2019



Neve bagnata



Linea del bosco

Con il rialzo termico diurno, la probabilità di distacco di valanghe di neve bagnata a debole coesione aumenterà.

Dai bacini di alimentazione in quota, sono possibili isolate valanghe spontanee, ma per lo più solo di piccole dimensioni. Con il rialzo termico diurno, la probabilità di distacco di valanghe umide e bagnate aumenterà provvisoriamente soprattutto sui pendii erbosi ripidi ad alta quota. Le escursioni richiedono una prudente scelta dell'itinerario.

Manto nevoso

La neve fresca e la neve ventata degli ultimi giorni si sono legate piuttosto bene con la neve vecchia a tutte le esposizioni. Il manto nevoso è umido a livello generale. C'è solo poca neve sui pendii esposti a sud.

Tendenza

Le condizioni sono primaverili. Con le nevicite, verso sera il numero dei punti pericolosi aumenterà.