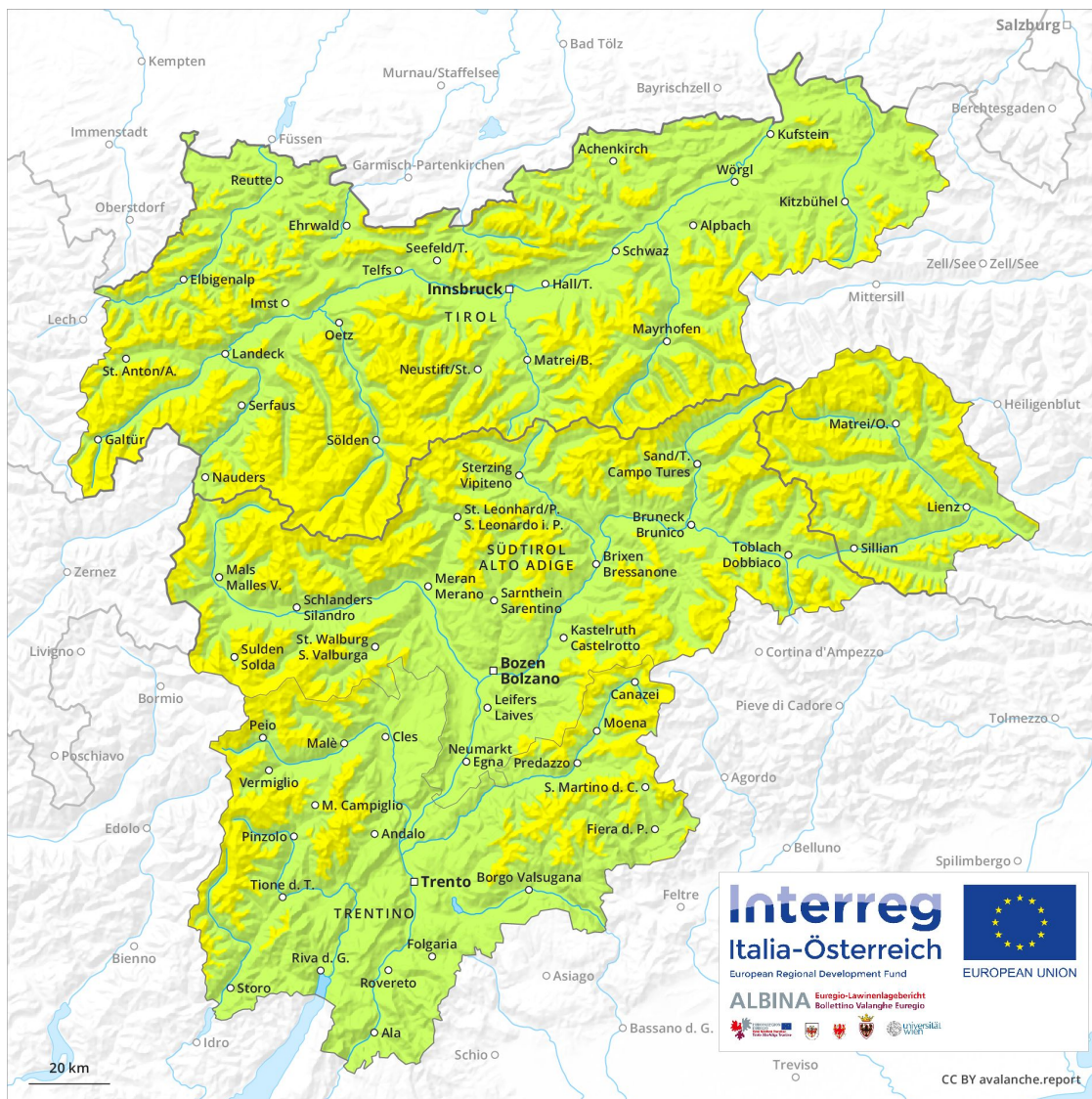


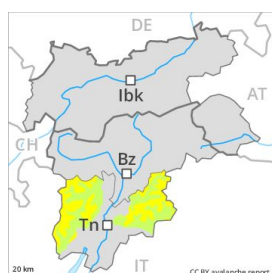
Previsione Valanghe

Venerdì 03.05.2019

Publicato il 02.05.2019 alle ore 17:00



Grado Pericolo 2 - Moderato



Tendenza: **Pericolo valanghe stabile** →
per Sabato il 04.05.2019



Le condizioni per le escursioni rimangono invernali ad alta quota. La neve ventata deve essere valutata con attenzione.

Al mattino le condizioni per le escursioni sono generalmente favorevoli. Con le precipitazioni, durante il pomeriggio il pericolo di valanghe asciutte e umide aumenterà progressivamente. Sui pendii carichi di neve ventata e dai bacini di alimentazione in quota, sono possibili isolate valanghe spontanee, soprattutto di medie dimensioni. Un singolo sciatore può a livello isolato provocare il distacco di valanghe, anche di grandi dimensioni. I punti pericolosi si trovano soprattutto sui pendii carichi di neve soffiata esposti in tutte le direzioni come pure nei canali e nelle conche esposti in tutte le direzioni al di sopra dei 2400 m circa. Particolarmente insidiosi sono anche i pendii in prossimità delle creste. Questi punti pericolosi sono in parte innevati e con il cattivo tempo appena individuabili. Le escursioni richiedono esperienza nella valutazione del pericolo di valanghe e una prudente scelta dell'itinerario.

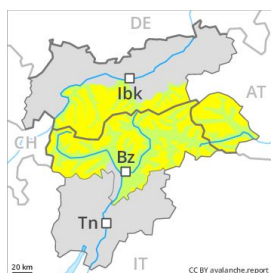
Manto nevoso

A partire dal mattino cadranno sino a 15 cm di neve al di sopra dei 1800 m circa, localmente anche di più. Con vento proveniente da nord ovest negli ultimi giorni soprattutto nelle zone in prossimità delle creste si sono formati spessi accumuli di neve ventata. Gli accumuli di neve ventata poggiano su strati soffici soprattutto sui pendii ripidi ombreggiati al di sopra dei 2400 m circa. Il manto di neve vecchia rimane umido al di sotto dei circa 2200 m. Principalmente nelle zone ombreggiate e riparate dal vento, nella parte basale del manto nevoso si trovano, a livello isolato, strati fragili instabili.

Tendenza

Con il raffreddamento, progressivo calo del pericolo di valanghe umide. Con le neviccate, verso sera i punti pericolosi aumenteranno.

Grado Pericolo 2 - Moderato



Tendenza: Pericolo valanghe in aumento
per Sabato il 04.05.2019



Neve ventata



2400m



Neve bagnata



2200m

La neve ventata recente deve essere valutata con attenzione.

Con neve fresca e vento, leggero aumento del pericolo di valanghe asciutte. Ciò soprattutto sui pendii ripidi esposti a ovest, nord ed est ad alta quota e in alta montagna e nelle zone in prossimità delle creste. Un singolo appassionato di sport invernali può in alcuni punti provocare il distacco di valanghe. I punti pericolosi e la probabilità di distacco aumenteranno con l'altitudine.

Gli accumuli di neve ventata meno recenti possono subire un distacco soprattutto in caso di forte sovraccarico a tutte le esposizioni in alta montagna. Le valanghe sono per lo più di dimensioni medie. I punti pericolosi sono con il cattivo tempo appena individuabili.

Sussiste un determinato pericolo di valanghe bagnate e per scivolamento di neve. Ciò sui pendii erbosi ripidi al di sotto dei 2200 m circa nelle regioni con tanta neve.

Manto nevoso

Situazione tipo

st 6: Neve fresca fredda a debole coesione e vento

st 3: pioggia

In alcune regioni cadranno da 10 a 20 cm di neve al di sopra dei 2000 m circa, localmente anche di più. I nuovi accumuli di neve ventata poggiano su strati soffici soprattutto sui pendii ripidi ombreggiati. Ciò soprattutto al di sopra dei 2400 m circa. L'irraggiamento notturno sarà fortemente limitato. Il manto di neve vecchia è fradicio alle quote medie e alte. Soprattutto in alta montagna, nella parte superiore del manto nevoso si trovano, a livello isolato, strati fragili instabili.

Tendenza

Con le nevicate, aumento del pericolo di valanghe.

Grado Pericolo 2 - Moderato



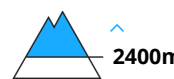
Tendenza: Pericolo valanghe in aumento
per Sabato il 04.05.2019



Neve bagnata



Neve ventata



La neve ventata recente deve essere valutata con attenzione, soprattutto nelle zone in prossimità delle creste ad alta quota e in alta montagna. Neve bagnata alle quote di media montagna.

Con neve fresca e vento, leggero aumento del pericolo di valanghe asciutte. Ciò soprattutto sui pendii molto ripidi esposti a nord ovest, nord e nord est ad alta quota e in alta montagna e nelle zone in prossimità delle creste. I punti pericolosi e la probabilità di distacco aumenteranno con l'altitudine. Le valanghe sono per lo più di piccole dimensioni. I punti pericolosi sono con il cattivo tempo appena individuabili.

Inoltre sussiste un determinato pericolo di valanghe bagnate e per scivolamento di neve. Ciò sui pendii erbosi ripidi al di sotto dei 2200 m circa e nelle regioni con tanta neve.

Manto nevoso

Situazione tipo

st 3: pioggia

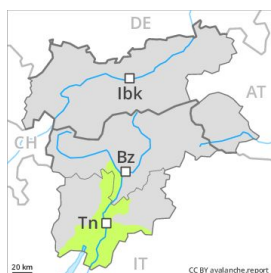
st 6: Neve fresca fredda a debole coesione e vento

In alcune regioni cadranno da 10 a 20 cm di neve al di sopra dei 2000 m circa, localmente anche di più. I nuovi accumuli di neve ventata poggiano su strati soffici soprattutto sui pendii ripidi ombreggiati. Ciò soprattutto al di sopra dei 2400 m circa. L'irraggiamento notturno sarà fortemente limitato. Il manto di neve vecchia è fradicio alle quote medie e alte.

Tendenza

Con le neviccate, aumento del pericolo di valanghe.

Grado Pericolo 1 - Debole



Tendenza: Pericolo valanghe stabile →
per Sabato il 04.05.2019



Neve ventata



Neve bagnata



Con la neve fresca, leggero aumento del pericolo di valanghe.

Con le nevicate, la probabilità di distacco di valanghe asciutte aumenterà leggermente. I punti pericolosi sono piuttosto rari ma con il cattivo tempo appena individuabili. Già una valanga di piccole dimensioni può provocare il trascinarsi e la caduta dell'esperto di sport invernali. Con il raffreddamento, calo del pericolo di valanghe bagnate.

Manto nevoso

Il manto nevoso è umido a livello generale. C'è solo poca neve sui pendii esposti a sud. L'irraggiamento notturno sarà in molte regioni fortemente limitato. A livello locale, cadrà un po' di neve.

Tendenza

Con le nevicate, il numero dei punti pericolosi aumenterà.