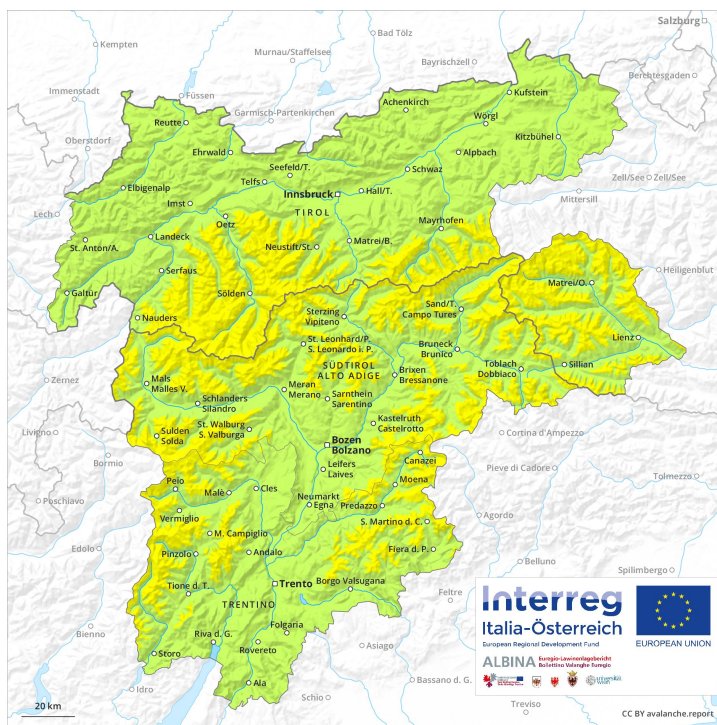
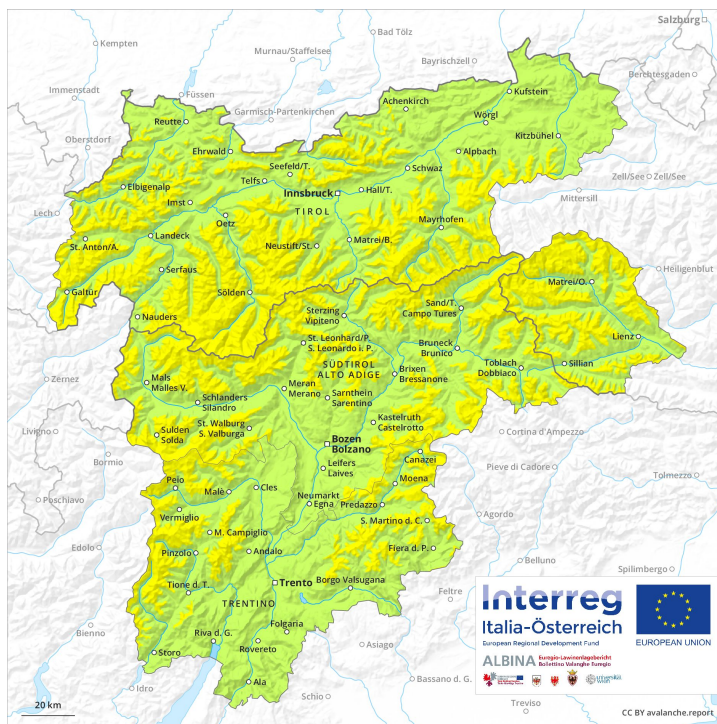


Mattina

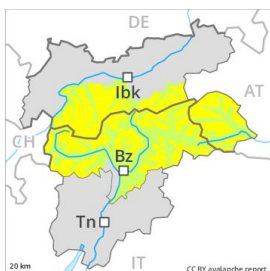


Pomeriggio



Grado Pericolo 2 - Moderato

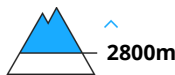
AM:



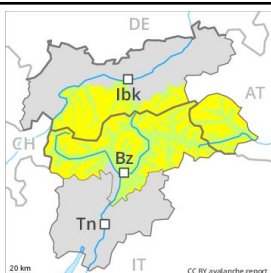
Tendenza: Pericolo valanghe in aumento
 per Domenica il 05.05.2019



Neve ventata



PM:



Tendenza: Pericolo valanghe in aumento
 per Domenica il 05.05.2019



Neve ventata



Neve ventata ad alta quota. Il numero e le dimensioni dei punti pericolosi aumenteranno durante il pomeriggio.

Durante la mattinata, la situazione valanghiva è in molti punti piuttosto favorevole. Gli accumuli di neve ventata meno recenti dell'ultima settimana rappresentano la principale fonte di pericolo. Le valanghe asciutte possono in parte distaccarsi in seguito al passaggio di un singolo appassionato di sport invernali e raggiungere dimensioni medie, soprattutto sui pendii molto ripidi al di sopra dei 2800 m circa a tutte le esposizioni.

Durante il pomeriggio progressivo aumento del pericolo di valanghe asciutte. Con neve fresca e vento si formeranno accumuli di neve ventata in parte instabili. I punti pericolosi si trovano specialmente nelle conche, nei canali e dietro ai cambi di pendenza al di sopra dei 2400 m circa. I punti pericolosi e la probabilità di distacco aumenteranno con l'altitudine. Essi sono con il cattivo tempo appena individuabili. Con la neve fresca, sui pendii erbosi ripidi sono possibili colate, soprattutto alle quote di bassa e media montagna nelle regioni più colpite dalle precipitazioni.

Manto nevoso

Situazione tipo

st 6: Neve fresca fredda a debole coesione e vento

st 4: freddo su caldo / caldo su freddo

Al di sopra dei 2800 m circa, nella parte superiore del manto nevoso si trovano strati fragili a cristalli angolari.

Durante il pomeriggio cadranno in molte regioni da 10 a 20 cm di neve al di sopra dei 1000 m circa, localmente anche di più. Il vento rimaneggerà intensamente la neve fresca. I nuovi accumuli di neve ventata poggiano su strati soffici soprattutto sui pendii ripidi ombreggiati al di sopra dei 2400 m circa. Il manto di neve vecchia è fradicio alle quote medie e alte.

Tendenza

Con neve fresca e forte vento, ulteriore aumento del pericolo di valanghe. Marcato, grado 3.

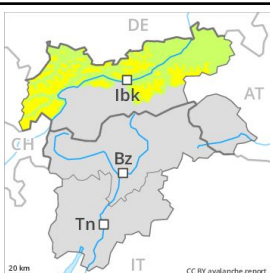
Grado Pericolo 2 - Moderato


AM:



Tendenza: Pericolo valanghe in aumento 
per Domenica il 05.05.2019

PM:



Tendenza: Pericolo valanghe in aumento 
per Domenica il 05.05.2019



Neve ventata



Neve ventata ad alta quota. Il numero e le dimensioni dei punti pericolosi aumenteranno nel corso della giornata.

Durante la mattinata in molti punti debole pericolo di valanghe.

Durante il pomeriggio progressivo aumento del pericolo di valanghe asciutte. Con neve fresca e vento si formeranno accumuli di neve ventata in parte instabili. I punti pericolosi si trovano specialmente nelle conche, nei canali e dietro ai cambi di pendenza al di sopra dei 2400 m circa. I punti pericolosi e la probabilità di distacco aumenteranno con l'altitudine. Essi sono con il cattivo tempo appena individuabili. Con la neve fresca, sui pendii erbosi ripidi sono possibili colate, soprattutto alle quote di bassa e media montagna nelle regioni più colpite dalle precipitazioni.

Manto nevoso

Situazione tipo

st 6: Neve fresca fredda a debole coesione e vento

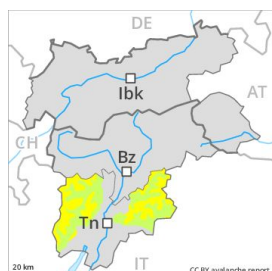
Durante il pomeriggio cadranno in molte regioni da 10 a 20 cm di neve al di sopra dei 1000 m circa, localmente anche di più. Il vento proveniente da nord ovest rimanagerà intensamente la neve fresca. I nuovi accumuli di neve ventata poggiano su strati soffici soprattutto sui pendii ripidi ombreggiati al di sopra dei 2400 m circa.

Il manto di neve vecchia è fradicio alle quote medie e alte.

Tendenza

Con neve fresca e forte vento, aumento del pericolo di valanghe. Marcato, grado 3.

Grado Pericolo 2 - Moderato



Tendenza: Pericolo valanghe in aumento
per Domenica il 05.05.2019



Neve ventata



Neve bagnata



La neve ventata deve essere valutata con attenzione. I punti pericolosi sono in parte innevati e con il cattivo tempo appena individuabili.

Al mattino le condizioni per le escursioni sono generalmente favorevoli. Con le precipitazioni, durante il pomeriggio il pericolo di valanghe asciutte e umide aumenterà progressivamente. Sui pendii carichi di neve ventata e dai bacini di alimentazione in quota, sono possibili isolate valanghe spontanee, soprattutto di medie dimensioni. Un singolo sciatore può a livello isolato provocare il distacco di valanghe, anche di grandi dimensioni. I punti pericolosi si trovano soprattutto sui pendii carichi di neve soffiata esposti in tutte le direzioni come pure nei canali e nelle conche esposte in tutte le direzioni al di sopra dei 2400 m circa. Particolarmente insidiosi sono anche i pendii in prossimità delle creste. Questi punti pericolosi sono in parte innevati e con il cattivo tempo appena individuabili. Le escursioni richiedono esperienza nella valutazione del pericolo di valanghe e una prudente scelta dell'itinerario.

Manto nevoso

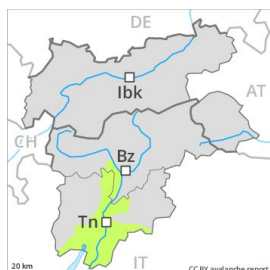
A partire dal mattino cadranno da 10 a 20 cm di neve al di sopra dei 1600 m circa, localmente anche di più. Con vento proveniente da nord ovest soprattutto nelle zone in prossimità delle creste si formeranno estesi accumuli di neve ventata. Gli accumuli di neve ventata poggiano su strati soffici soprattutto sui pendii ripidi ombreggiati al di sopra dei 2400 m circa. Il manto di neve vecchia rimane umido al di sotto dei circa 2200 m. Principalmente nelle zone ombreggiate e riparate dal vento, nella parte basale del manto nevoso si trovano, a livello isolato, strati fragili instabili.

Tendenza

Con neve fresca e forte vento, progressivo aumento del pericolo di valanghe.

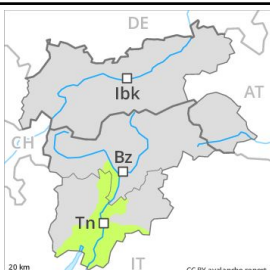
Grado Pericolo 1 - Debole

AM:



Tendenza: Pericolo valanghe in aumento ↗
per Domenica il 05.05.2019

PM:



Tendenza: Pericolo valanghe in aumento ↗
per Domenica il 05.05.2019

Il numero e le dimensioni dei punti pericolosi aumenteranno durante il pomeriggio.

Durante la mattinata, la situazione valanghiva è in molti punti piuttosto favorevole. Gli accumuli di neve ventata meno recenti dell'ultima settimana rappresentano la principale fonte di pericolo. Durante il pomeriggio leggero aumento del pericolo di valanghe asciutte. I punti pericolosi e la probabilità di distacco aumenteranno con l'altitudine. Essi sono con il cattivo tempo appena individuabili.

Con la neve fresca, sui pendii erbosi ripidi sono possibili colate, soprattutto alle quote di bassa e media montagna nelle regioni più colpite dalle precipitazioni.

Manto nevoso

Situazione tipo (st 6: Neve fresca fredda a debole coesione e vento)

Durante il pomeriggio cadranno in molte regioni da 10 a 15 cm di neve al di sopra dei 1000 m circa, localmente anche di più. Il manto di neve vecchia è fradicio alle quote medie e alte.

Tendenza

Con neve fresca e forte vento, aumento del pericolo di valanghe.