

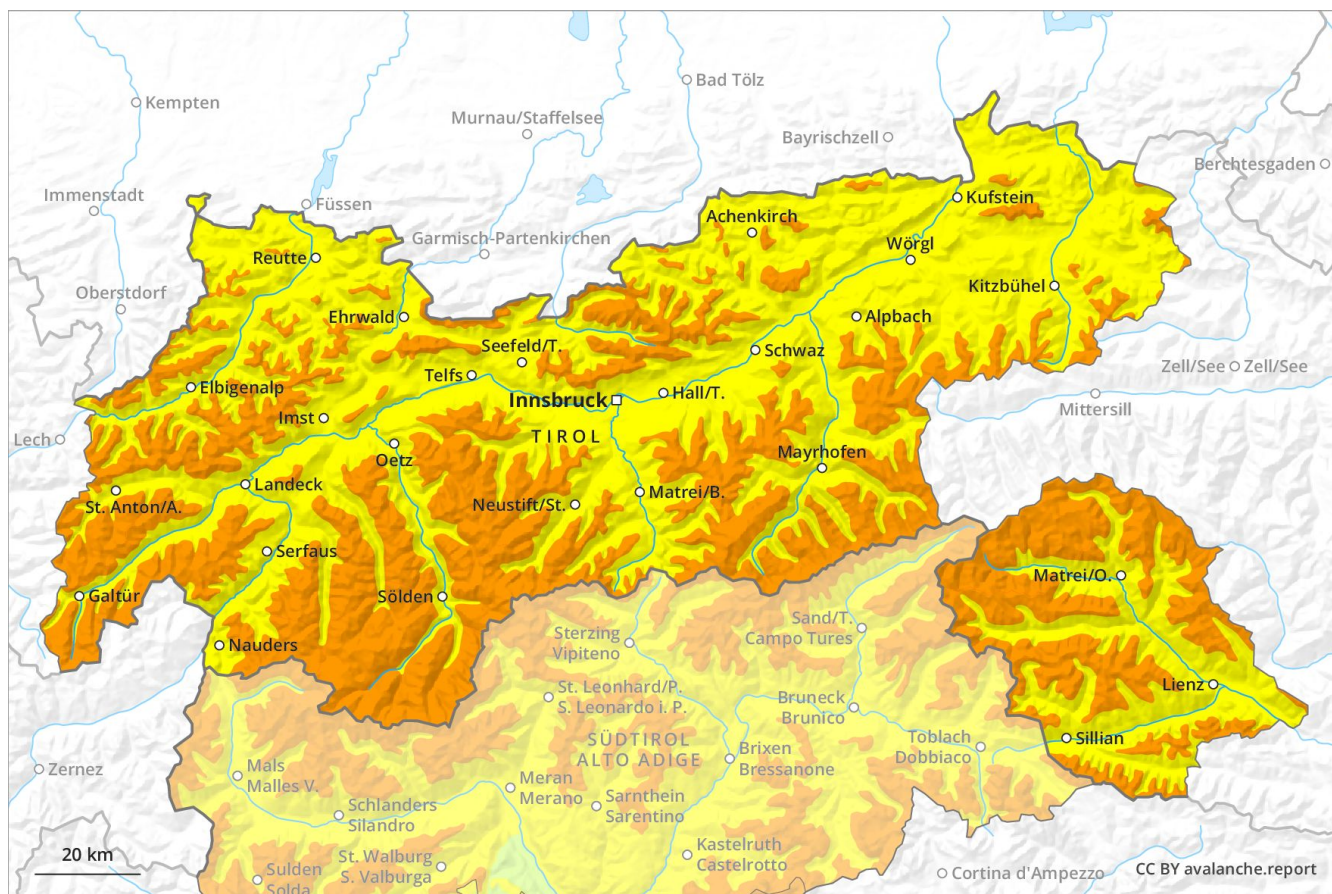
Previsione Valanghe

Domenica 05.05.2019

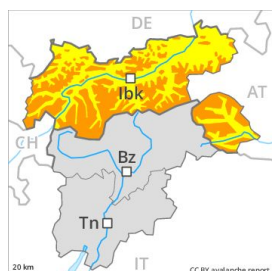
Publicato il 04.05.2019 alle ore 17:00



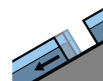
Valanghe.report



Grado Pericolo 3 - Marcato



Tendenza: **Pericolo valanghe stabile** →
per Lunedì il 06.05.2019



Con neve fresca e vento, la situazione valanghiva è in molti punti sfavorevole. La neve ventata recente è la principale fonte di pericolo. **Attenzione alle valanghe per scivolamento di neve e colate.**

Con neve fresca e vento al di sopra del limite del bosco si formeranno abbondanti accumuli di neve ventata. Questi possono distaccarsi in seguito al passaggio di un singolo appassionato di sport invernali e, a livello isolato, raggiungere grandi dimensioni. I punti pericolosi e la probabilità di distacco aumenteranno con l'altitudine. I punti pericolosi si trovano specialmente nelle conche, nei canali e dietro ai cambi di pendenza. Essi sono con il cattivo tempo appena individuabili.

Sui pendii carichi di neve ventata, sono possibili valanghe spontanee di medie e anche parecchie di grandi dimensioni. Ciò specialmente sui pendii molto ripidi al di sopra dei 2800 m circa, specialmente nelle regioni più colpite dalle precipitazioni sulle Alpi del Zillertal, nel Gruppo del Venediger e nel Gruppo del Glockner. Con la neve fresca, sui pendii erbosi ripidi sono possibili valanghe per scivolamento di neve e colate, soprattutto alle quote medie e alte nelle regioni più colpite dalle precipitazioni.

Manto nevoso

Situazione tipo

st 6: Neve fresca fredda a debole coesione e vento

st 4: freddo su caldo / caldo su freddo

Cadranno in molte regioni da 30 a 50 cm di neve al di sopra dei 1000 m circa, localmente sino a 80 cm. Il vento proveniente da nord rimanagerà intensamente la neve fresca. Ciò al di sopra del limite del bosco. I nuovi accumuli di neve ventata poggiano su strati soffici a tutte le esposizioni in quota.

Al di sopra dei 2800 m circa, nella parte superiore del manto nevoso si trovano strati fragili a cristalli angolari. Ciò soprattutto sui pendii ombreggiati tra i 2800 e i 3000 m circa, come pure sui pendii soleggiati al di sopra dei 3000 m circa.

Il manto di neve vecchia è fradicio alle quote medie e alte.

Tendenza

Calo del pericolo di valanghe asciutte. Con l'irradiazione solare, aumento del pericolo di valanghe umide. Marcato, grado 3.