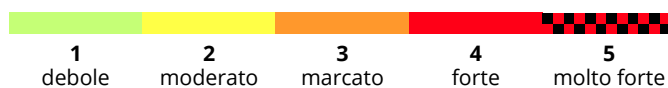
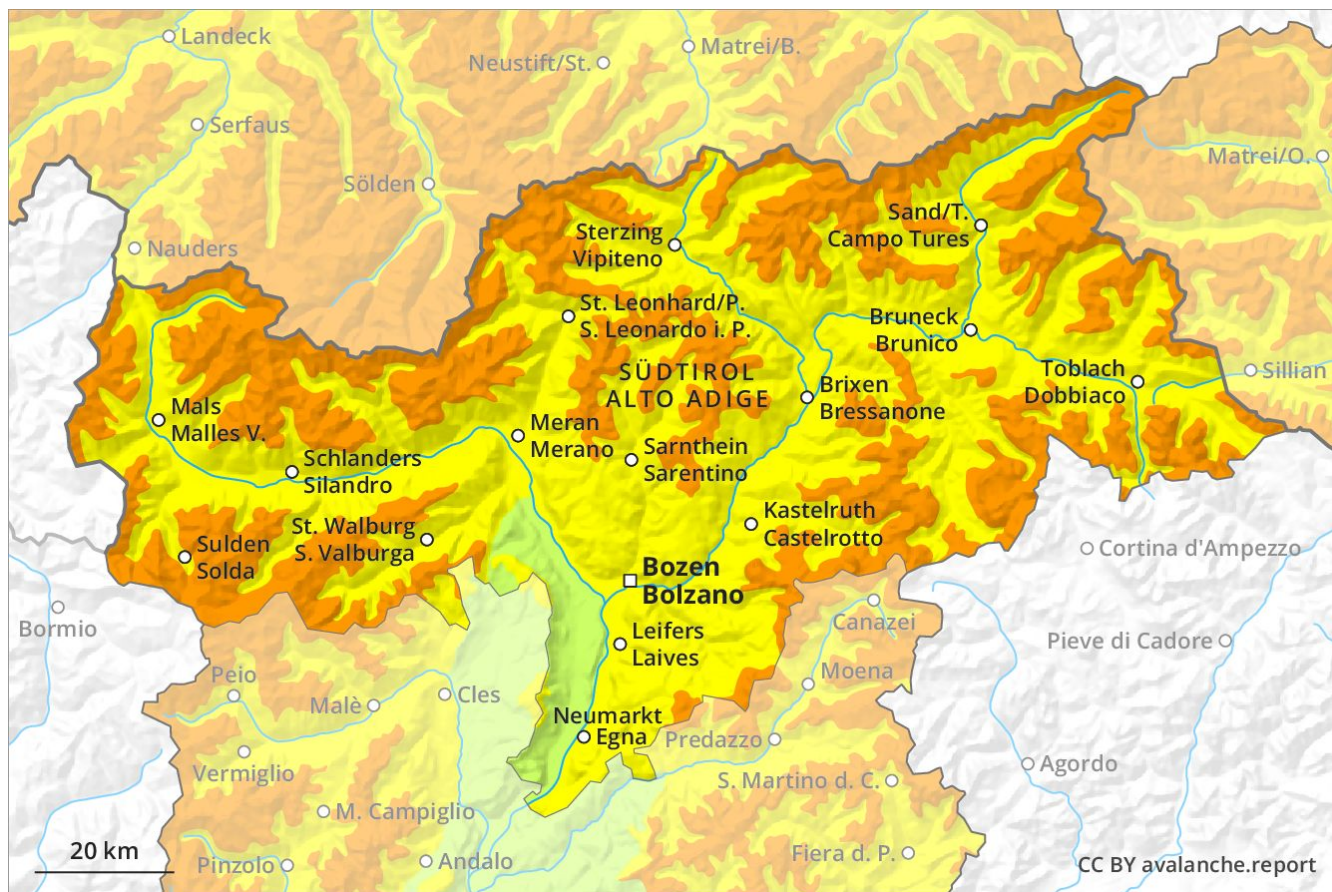


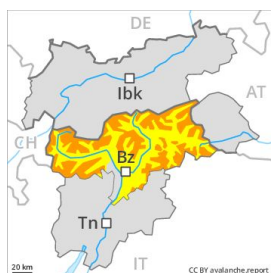
Previsione Valanghe

Domenica 05.05.2019

Publicato il 04.05.2019 alle ore 17:00



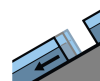
Grado Pericolo 3 - Marcato

**Tendenza: Pericolo valanghe stabile**

per Lunedì il 06.05.2019 →



Neve ventata

Linea del
boscoValanghe di
slittamento

2400m

La neve ventata recente è la principale fonte di pericolo.

Con neve fresca e vento si formeranno accumuli di neve ventata in parte instabili. Le valanghe possono in parte distaccarsi in seguito al passaggio di un singolo appassionato di sport invernali e, a livello isolato, raggiungere grandi dimensioni. I punti pericolosi si trovano specialmente nelle conche, nei canali e dietro ai cambi di pendenza ad alta quota e in alta montagna. Sui pendii carichi di neve ventata, sono possibili isolate valanghe spontanee di medie e, a livello isolato, di grandi dimensioni, specialmente nelle regioni più colpite dalle precipitazioni sulle Alpi del Zillertal, nel Gruppo delle Vedrette di Ries e sulle Dolomiti. I punti pericolosi e la probabilità di distacco aumenteranno con l'altitudine. Essi sono con il cattivo tempo appena individuabili.

Con la neve fresca, sui pendii erbosi ripidi sono possibili valanghe per scivolamento di neve e colate, soprattutto alle quote di bassa e media montagna nelle regioni più colpite dalle precipitazioni.

Manto nevoso

Situazione tipo

st 6: Neve fresca fredda a debole coesione e vento

Al di sopra dei 2800 m circa, nella parte superiore del manto nevoso si trovano strati fragili a cristalli angolari.

Cadranno in molte regioni da 10 a 30 cm di neve al di sopra dei 1000 m circa, localmente anche di più. Il forte vento rimanagerà intensamente la neve fresca. I nuovi accumuli di neve ventata poggiano su strati soffici soprattutto sui pendii ripidi ombreggiati al di sopra dei 2400 m circa.

Il manto di neve vecchia è fradicio alle quote medie e alte.

Tendenza

Calo del pericolo di valanghe asciutte. Con l'irradiazione solare, aumento del pericolo di valanghe umide. Marcato, grado 3.

Grado Pericolo 2 - Moderato



Tendenza: Pericolo valanghe stabile →
per Lunedì il 06.05.2019



Con l'abbassamento del limite delle nevicate, in alcune regioni aumento del pericolo di valanghe asciutte.

In quota moderato pericolo di valanghe. Specialmente sui pendii ripidi erbosi sono possibili valanghe spontanee di piccole e, a livello isolato, di medie dimensioni. I punti pericolosi sono piuttosto rari ma con il cattivo tempo appena individuabili. Oltre al pericolo di seppellimento, occorre fare attenzione anche al pericolo di trascinamento e caduta.

Manto nevoso

A livello locale a partire dal mattino cadranno da 20 a 30 cm di neve al di sopra dei 1000 m circa, localmente anche di più. Con vento proveniente da nord soprattutto nelle zone in prossimità delle creste si formeranno accumuli di neve ventata in parte instabili. Gli accumuli di neve ventata si legheranno solo lentamente con la neve vecchia a tutte le esposizioni. Il manto di neve vecchia è umido a livello generale.

Tendenza

In quota ancora moderato pericolo di valanghe.