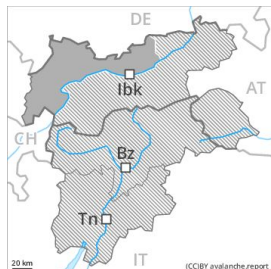


Grado Pericolo 3 - Marcato



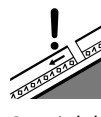
Tendenza: **Pericolo valanghe stabile**
per Sabato il 01.02.2020



Neve fresca



Linea del bosco



Strati deboli persistenti



Linea del bosco

Al di fuori delle piste assicurate, la situazione valanghiva è in parte ancora critica.

Le condizioni per le escursioni e il freeride rimangono critiche. Gli accumuli di neve ventata degli ultimi giorni sono molto instabili soprattutto sui pendii esposti da ovest a nord sino a est al di sopra del limite del bosco. Già un singolo appassionato di sport invernali può molto facilmente provocare il distacco di valanghe, anche di dimensioni pericolosamente grandi. I punti pericolosi sono innevati e appena individuabili. I rumori di "whum" e la formazione di fessure quando si calpesta la coltre di neve sono i tipici indizi di una debole struttura del manto nevoso. Nelle zone fuoripista più frequentate la situazione è più favorevole.

Netto rialzo termico sino da alta quota. Con il rialzo termico, la probabilità di distacco di valanghe di neve a debole coesione aumenterà nettamente sui pendii soleggiati molto ripidi. Inoltre nel corso della giornata sono possibili progressivamente sempre più valanghe asciutte spontanee per lo più di piccole dimensioni. Sussiste un pericolo latente di valanghe per scivolamento di neve, principalmente sui pendii erbosi ripidi al di sotto dei 2200 m circa.

Manto nevoso

Situazione tipo

st 5: neve dopo un lungo periodo di freddo

st 6: Neve fresca fredda a debole coesione e vento

In alcune regioni cadranno 5 cm di neve al di sopra dei 1800 m circa. Il vento sarà provvisoriamente moderato. In molti punti la neve fresca e quella ventata poggiano su un debole manto di neve vecchia, soprattutto sui pendii riparati dal vento esposti a ovest, nord ed est al di sopra del limite del bosco. Con vento in calo proveniente da ovest specialmente nelle zone riparate dal vento si formeranno ulteriori accumuli di neve ventata.

Soprattutto sui pendii ombreggiati, all'interno del manto nevoso si trovano strati fragili a cristalli angolari. In alcuni punti la neve fresca e quella ventata poggiano su brina superficiale, principalmente nelle zone al riparo dal vento in prossimità del limite del bosco.

Tendenza

Al di fuori delle piste assicurate, la situazione valanghiva è critica.

Grado Pericolo 3 - Marcato



Tendenza: Pericolo valanghe in aumento
per Sabato il 01.02.2020



Neve fresca



Neve ventata



Neve ventata a tutte le esposizioni.

Le condizioni per le escursioni e il freeride rimangono parzialmente sfavorevoli, soprattutto sui pendii ombreggiati in prossimità del limite del bosco, come pure al di sopra del limite del bosco. La neve fresca poggia su strati soffici sui pendii esposti da ovest a nord sino a est al di sopra del limite del bosco. Questi punti pericolosi sono innevati e quindi difficilmente individuabili anche da parte dell'escursionista esperto. La neve fresca e la neve ventata possono in alcuni punti distaccarsi in seguito al passaggio di un singolo appassionato di sport invernali. Nelle zone fuoripista più frequentate e al di sotto del limite del bosco la situazione è leggermente più favorevole.

Netto rialzo termico sino da alta quota: Con il rialzo termico, la probabilità di distacco di valanghe di neve a debole coesione aumenterà nettamente sui pendii soleggiati molto ripidi. Inoltre nel corso della giornata sono possibili progressivamente sempre più valanghe asciutte spontanee per lo più di piccole dimensioni. Sussiste un pericolo latente di valanghe per scivolamento di neve, principalmente sui pendii erbosi ripidi al di sotto dei 2200 m circa.

Manto nevoso

Situazione tipo

st 5: neve dopo un lungo periodo di freddo

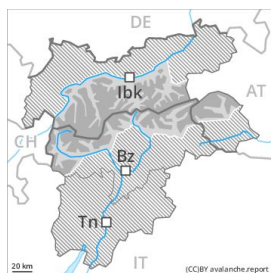
st 6: Neve fresca fredda a debole coesione e vento

La neve fresca e la neve ventata degli ultimi giorni si depositeranno su strati soffici, soprattutto sui pendii ombreggiati riparati dal vento al di sopra del limite del bosco, come pure in prossimità del limite del bosco. Il manto di neve vecchia è estremamente variabile a distanza di pochi metri, principalmente nelle zone in prossimità delle creste. In alcuni punti gli strati più duri di neve poggiano su un manto di neve vecchia a grani grossi. In alcuni punti la neve fresca e quella ventata poggiano su brina superficiale, specialmente nelle zone al riparo dal vento e in prossimità del limite del bosco. Al di sotto del limite del bosco è presente poca neve.

Tendenza

La situazione valanghiva è ancora parzialmente sfavorevole.

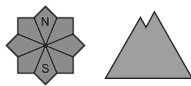
Grado Pericolo 3 - Marcato



Tendenza: **Pericolo valanghe stabile** →
per Sabato il 01.02.2020



Neve fresca



Neve ventata

Neve fresca e neve ventata a tutte le esposizioni.

Le condizioni per le escursioni e il freeride rimangono parzialmente sfavorevoli. Con neve fresca e vento da forte a tempestoso proveniente da nord ovest soprattutto nelle regioni più colpite dalle precipitazioni si sono formati abbondanti accumuli di neve ventata. Essa poggia su strati soffici soprattutto sui pendii esposti da ovest a nord sino a est al di sopra del limite del bosco. La neve fresca e la neve ventata possono in alcuni punti distaccarsi già in seguito al passaggio di un singolo appassionato di sport invernali e raggiungere dimensioni medie. Questi punti pericolosi sono innevati e quindi difficilmente individuabili anche da parte dell'escursionista esperto.

I rumori di "whum" e la formazione di fessure quando si calpesta la coltre di neve sono possibili segnali di pericolo. Nelle zone fuoripista più frequentate e al di sotto del limite del bosco la situazione è leggermente più favorevole.

Netto rialzo termico sino da alta quota: Con il rialzo termico, la probabilità di distacco di valanghe di neve a debole coesione aumenterà nettamente sui pendii soleggiati molto ripidi. Inoltre nel corso della giornata sono possibili progressivamente sempre più valanghe asciutte spontanee per lo più di piccole dimensioni. Sussiste un pericolo latente di valanghe per scivolamento di neve, principalmente sui pendii erbosi ripidi al di sotto dei 2200 m circa.

Manto nevoso

Situazione tipo

st 5: neve dopo un lungo periodo di freddo

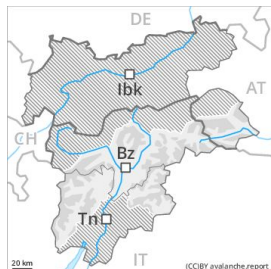
st 6: Neve fresca fredda a debole coesione e vento

Il manto nevoso è estremamente variabile a distanza di pochi metri al di sopra del limite del bosco, principalmente nelle zone in prossimità delle creste. La neve fresca e la neve ventata poggiano su strati soffici, soprattutto sui pendii ombreggiati riparati dal vento al di sopra del limite del bosco, come pure in prossimità del limite del bosco. In alcuni punti gli strati più duri di neve poggiano su un manto di neve vecchia a grani grossi.

Tendenza

Al di fuori delle piste assicurate, la situazione valanghiva è parzialmente sfavorevole.

Grado Pericolo 2 - Moderato



Tendenza: Pericolo valanghe stabile →
 per Sabato il 01.02.2020



Neve ventata



Linea del bosco



Neve bagnata



2500m

La neve ventata recente deve essere valutata con attenzione. Con il rialzo termico diurno, nel corso della giornata i punti pericolosi aumenteranno.

Gli ultimi accumuli di neve ventata possono ancora subire un distacco provocato soprattutto sui pendii ripidi ombreggiati al di sopra del limite del bosco. Con il rialzo termico diurno, sono possibili isolate valanghe umide e bagnate di piccole e, a livello isolato, di medie dimensioni. Esse possono subire un distacco nel debole manto di neve vecchia specialmente nelle zone scarsamente innevate. Insidiosi sono soprattutto i punti di passaggio da poca a molta neve, dove nel manto di neve vecchia sono presenti strati deboli. Questi punti sono in parte innevati ma facilmente individuabili dall'escursionista esperto.

Manto nevoso

Situazione tipo

st 5: neve dopo un lungo periodo di freddo

st 6: Neve fresca fredda a debole coesione e vento

Il forte vento ha rimaneggiato intensamente la neve fresca. Principalmente al di sopra del limite del bosco si sono formati accumuli di neve ventata in parte facilmente distaccabili. La neve fresca e la neve ventata degli ultimi due giorni poggiano su una sfavorevole superficie del manto di neve vecchia specialmente sui pendii ombreggiati. Soprattutto qui, all'interno del manto di neve vecchia si trovano strati fragili a cristalli angolari. Ad alta quota e in alta montagna i punti pericolosi sono più numerosi.

Tendenza

Con il rialzo termico e l'irradiazione solare diurni, progressivo aumento del pericolo di valanghe asciutte e umide.

Grado Pericolo 1 - Debole



Tendenza: Pericolo valanghe stabile →
per Sabato il 01.02.2020



Neve bagnata



2000m



Neve ventata



Linea del bosco

Con il rialzo termico diurno, nel corso della giornata i punti pericolosi aumenteranno. Attenzione alla neve ventata recente.

In queste regioni, gli accumuli di neve ventata non sono praticamente più cresciuti. Con il rialzo termico diurno, sono possibili isolate valanghe umide e bagnate per lo più di piccole dimensioni. Esse possono subire un distacco nel debole manto di neve vecchia specialmente nelle zone scarsamente innevate. Ad alta quota e in alta montagna, i punti pericolosi sono leggermente più frequenti. Attenzione al pericolo di trascinamento e di caduta. Sulla crosta dura sussiste un pericolo di caduta nelle zone ripide.

Manto nevoso

Situazione tipo

st 6: Neve fresca fredda a debole coesione e vento

Specialmente nelle zone in prossimità delle creste e dei passi si sono formati accumuli di neve ventata per lo più di piccole dimensioni. Il forte vento ha causato solo il trasporto di poca neve. La neve fresca e la neve ventata ricoprono un debole manto di neve vecchia soprattutto sui pendii ombreggiati. Principalmente qui, all'interno del manto di neve vecchia si trovano strati fragili a cristalli angolari.

Tendenza

Con il rialzo termico e l'irradiazione solare diurni, progressivo aumento del pericolo di valanghe asciutte e umide.