



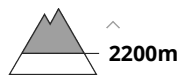
## Grado Pericolo 2 - Moderato



**Tendenza: Pericolo valanghe in aumento**  
 per Mercoledì il 26.02.2020



Neve ventata



Neve bagnata



### Al di sopra dei 2200 m circa: La neve ventata richiede attenzione.

In molte regioni, il vento è stato da forte a tempestoso. Gli accumuli di neve ventata possono in parte subire un distacco in seguito al passaggio di un singolo appassionato di sport invernali soprattutto sui pendii esposti da nord ovest a nord sino a sud est al di sopra del limite del bosco. Le valanghe sono in parte di dimensioni medie. In alta montagna, i punti pericolosi sono più frequenti. Questi punti pericolosi sono facilmente individuabili dall'escursionista esperto.

Debole manto di neve vecchia: A livello molto isolato, le valanghe possono subire un distacco nella neve vecchia e, soprattutto sui pendii ombreggiati poco frequentati e scarsamente innevati, raggiungere dimensioni pericolosamente grandi. Attenzione soprattutto nelle zone di passaggio da poca a molta neve nelle zone escursionistiche poco frequentate, a livello isolato anche in prossimità del limite del bosco. Questi punti pericolosi sono molto rari e difficili da individuare.

Negli ultimi giorni il tempo è stato eccezionalmente caldo. Sono ancora possibili valanghe bagnate e per scivolamento di neve di piccole e, a livello isolato, di medie dimensioni al di sotto dei 2200 m circa.

### Manto nevoso

**Situazione tipo** st 6: Neve fresca fredda a debole coesione e vento

Il manto nevoso è estremamente variabile a distanza di pochi metri.

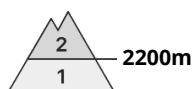
Al di sotto dei 2200 m circa: Il manto nevoso è fradicio, soprattutto sui pendii esposti a est, sud est e sud. Sui pendii esposti a sud e sud ovest è presente poca neve alle quote di bassa e media montagna.

Ad alta quota e in alta montagna: Negli ultimi giorni soprattutto nelle conche, nei canali e dietro ai cambi di pendenza si sono formati accumuli di neve ventata per lo più di piccole dimensioni. All'interno del manto di neve vecchia si trovano strati fragili a cristalli angolari. Sulla dura superficie del manto nevoso sussiste un pericolo di caduta.

### Tendenza

Con neve fresca e vento, aumento del pericolo di valanghe.

## Grado Pericolo 2 - Moderato



Tendenza: Pericolo valanghe stabile →  
per Mercoledì il 26.02.2020



Neve ventata



### La neve ventata richiede attenzione.

I nuovi accumuli di neve ventata e quelli meno recenti possono in parte subire un distacco in seguito al passaggio di un singolo appassionato di sport invernali soprattutto sui pendii esposti da nord ovest a nord sino a sud est al di sopra dei 2200 m circa. Le valanghe sono in parte di dimensioni medie. In alta montagna, i punti pericolosi sono più frequenti.

Debole manto di neve vecchia: A livello molto isolato, le valanghe possono subire un distacco nella neve vecchia e, soprattutto sui pendii ombreggiati molto ripidi, raggiungere dimensioni pericolosamente grandi. Attenzione soprattutto nelle zone di passaggio da poca a molta neve nelle zone escursionistiche poco frequentate, a livello isolato anche in prossimità del limite del bosco.

Il tempo è stato molto mite. Con il rialzo termico, sono possibili valanghe bagnate e per scivolamento di neve di dimensioni medio-piccole al di sotto dei 2200 m circa.

### Manto nevoso

#### Situazione tipo

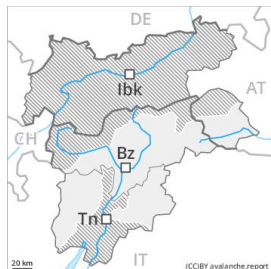
st 6: Neve fresca fredda a debole coesione e vento

A livello locale, cadrà un po' di neve. Nel corso della giornata soprattutto nelle conche, nei canali e dietro ai cambi di pendenza si formeranno accumuli di neve ventata per lo più di piccole dimensioni. All'interno del manto di neve vecchia si trovano strati fragili a cristalli angolari. Il manto nevoso è estremamente variabile a distanza di pochi metri. Sui pendii esposti a sud e sud ovest è presente poca neve alle quote di bassa e media montagna. Sulla dura superficie del manto nevoso sussiste un pericolo di caduta nelle zone ripide.

### Tendenza

Con il rialzo termico diurno, sono ancora possibili valanghe per scivolamento di neve e colate umide.

## Grado Pericolo 1 - Debole



**Tendenza: Pericolo valanghe in aumento**  
per Mercoledì il 26.02.2020



Neve ventata



2400m



Neve bagnata



2400m

### Le condizioni per le escursioni sono generalmente favorevoli.

Gli accumuli di neve ventata di dimensioni piuttosto piccole si sono legati piuttosto bene con la neve vecchia. Questi ultimi possono subire un distacco per lo più solo in seguito a un forte sovraccarico. I punti pericolosi si trovano soprattutto sui pendii ripidi esposti da nord ovest a nord sino a sud est al di sopra dei 2400 m circa, soprattutto nelle conche, nei canaloni e dietro ai cambi di pendenza. Questi punti sono facilmente individuabili dall'escursionista esperto.

Sulla crosta ghiacciata sussiste un pericolo di caduta nelle zone ripide. Al mattino predominano generalmente condizioni piuttosto favorevoli, poi il pericolo di valanghe bagnate e per scivolamento di neve aumenterà. Ciò soprattutto sui pendii erbosi ripidi e alle basi di pareti rocciose al di sotto dei 2400 m circa.

### Manto nevoso

I nuovi accumuli di neve ventata e quelli meno recenti sono per lo più piccoli e possono subire un distacco solo a livello isolato. Gli strati più duri di neve poggiano in parte su un manto di neve vecchia a grani grossi. Sui pendii ombreggiati, negli strati profondi del manto nevoso si trovano isolati strati fragili. Il manto nevoso è estremamente variabile a distanza di pochi metri. La superficie del manto nevoso riuscirà a rigelarsi e a essere portante e si ammorbidirà nel corso della giornata. Al di sotto dei 2000 m circa è presente solo poca neve sui pendii esposti a sud e sud ovest.

### Tendenza

Nelle regioni più colpite dalle precipitazioni, leggero aumento del pericolo di valanghe.

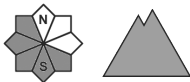
## Grado Pericolo 1 - Debole



Tendenza: **Pericolo valanghe stabile** →  
per Mercoledì il 26.02.2020



Neve bagnata



Il manto nevoso è ben consolidato a livello generale. Le condizioni sono generalmente favorevoli.

Gli accumuli di neve ventata di dimensioni piuttosto piccole si sono legati piuttosto bene con la neve vecchia. Questi ultimi possono subire un distacco per lo più solo in seguito a un forte sovraccarico. I punti pericolosi si trovano soprattutto sui pendii ripidi esposti da nord ovest a nord sino a sud est, soprattutto nelle conche, nei canali e dietro ai cambi di pendenza. Qui sussiste un pericolo di caduta nelle zone ripide.

Al mattino predominano generalmente condizioni piuttosto favorevoli, poi il pericolo di valanghe aumenterà. Soprattutto sui pendii erbosi ripidi, sono possibili isolate valanghe umide spontanee di piccole e, a livello isolato, di medie dimensioni.

### Manto nevoso

Situazione tipo

st 10: situazione primaverile

Gli accumuli di neve ventata sono per lo più piccoli e possono subire un distacco solo a livello isolato. Gli strati più duri di neve poggiano in parte su un manto di neve vecchia a grani grossi. Sui pendii ombreggiati, negli strati profondi del manto nevoso si trovano strati fragili a cristalli angolari. Il manto nevoso è estremamente variabile a distanza di pochi metri. La superficie del manto nevoso non riuscirà a rigelarsi bene e si ammorbidirà nel corso della giornata. Sui pendii esposti a sud e sud ovest è presente poca neve a tutte le altitudini.

### Tendenza

Con neve fresca e vento, locale aumento del pericolo di valanghe.