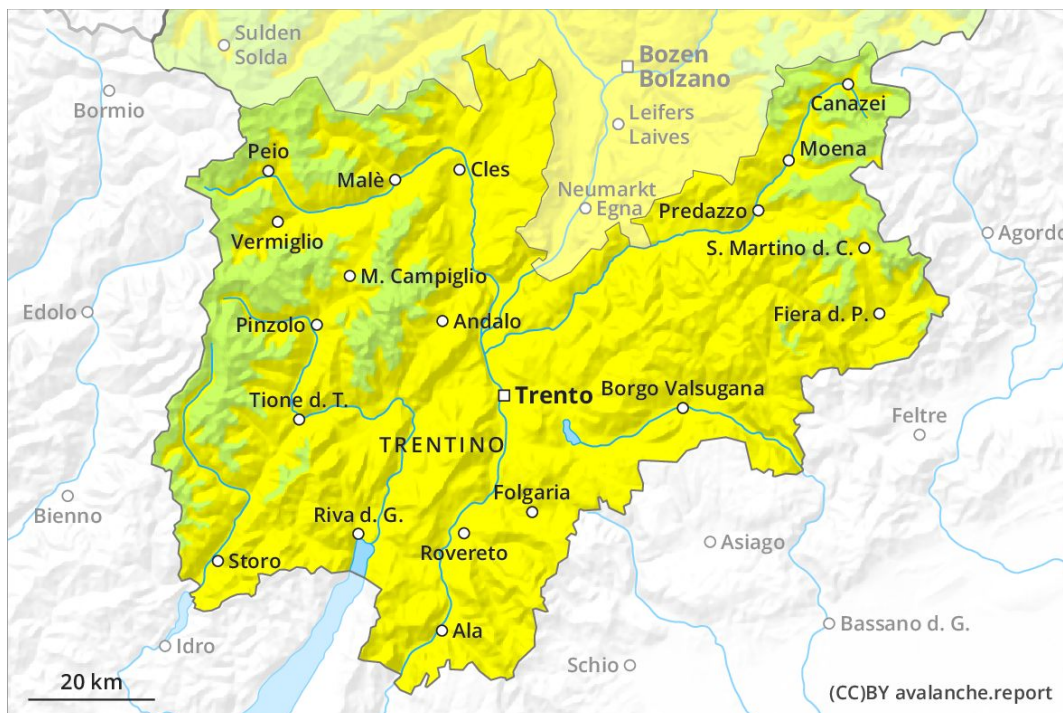
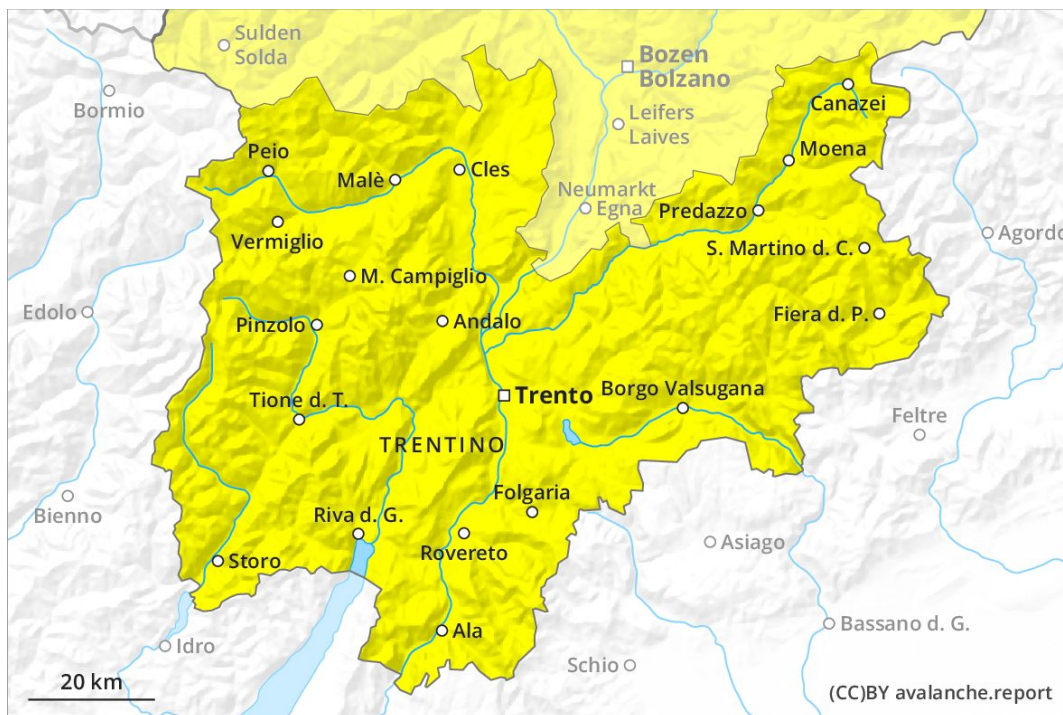


## Mattina

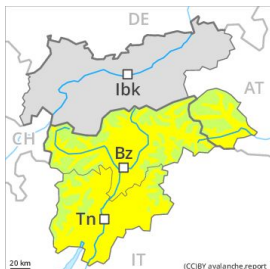


## Pomeriggio



## Grado Pericolo 2 - Moderato

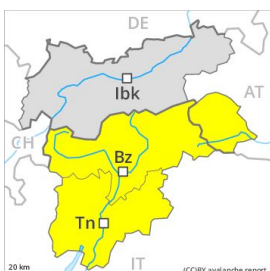
**AM:**



**Tendenza: Pericolo valanghe in aumento**  
 per Domenica il 22.03.2020



**PM:**



**Tendenza: Pericolo valanghe in aumento**  
 per Domenica il 22.03.2020



**Il pericolo di valanghe bagnate sarà superiore già al mattino.**

Attualmente il servizio di previsione valanghe dispone di informazioni limitate dal territorio. Il pericolo di valanghe dovrebbe quindi essere valutato con particolare attenzione sul posto.

Con il rialzo termico e l'irradiazione solare diurni, la probabilità di distacco di valanghe bagnate aumenterà, specialmente sui pendii soleggiati ripidi. Queste ultime possono coinvolgere gli strati più profondi e raggiungere dimensioni medie. Inoltre sono possibili valanghe per scivolamento di neve. Principalmente alle quote medie e alte, le vie di comunicazione in quota e i tratti esposti delle vie di comunicazione saranno parzialmente in pericolo.

A livello molto isolato, le valanghe possono coinvolgere il manto di neve vecchia e raggiungere dimensioni medie. I punti pericolosi si trovano soprattutto sui pendii ombreggiati molto ripidi.

### Manto nevoso

**Situazione tipo**

st 10: situazione primaverile

A bassa quota non c'è neve. Alle quote di media montagna la neve è bagnata. L'irraggiamento notturno sarà parzialmente ridotto. La superficie del manto nevoso si è rigelata ed è portante solo ad alta quota e si ammorbidirà rapidamente. All'interno del manto di neve vecchia si trovano strati fragili.

### Tendenza

Con le precipitazioni, leggero aumento del pericolo di valanghe.