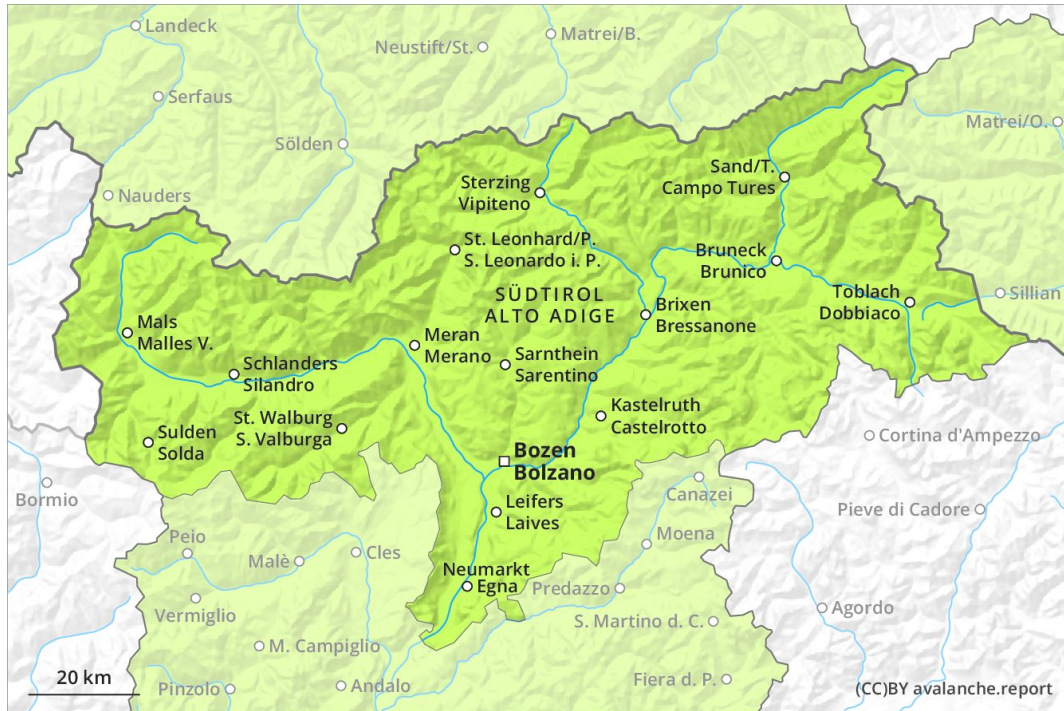
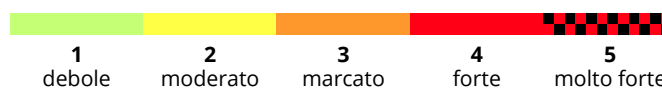
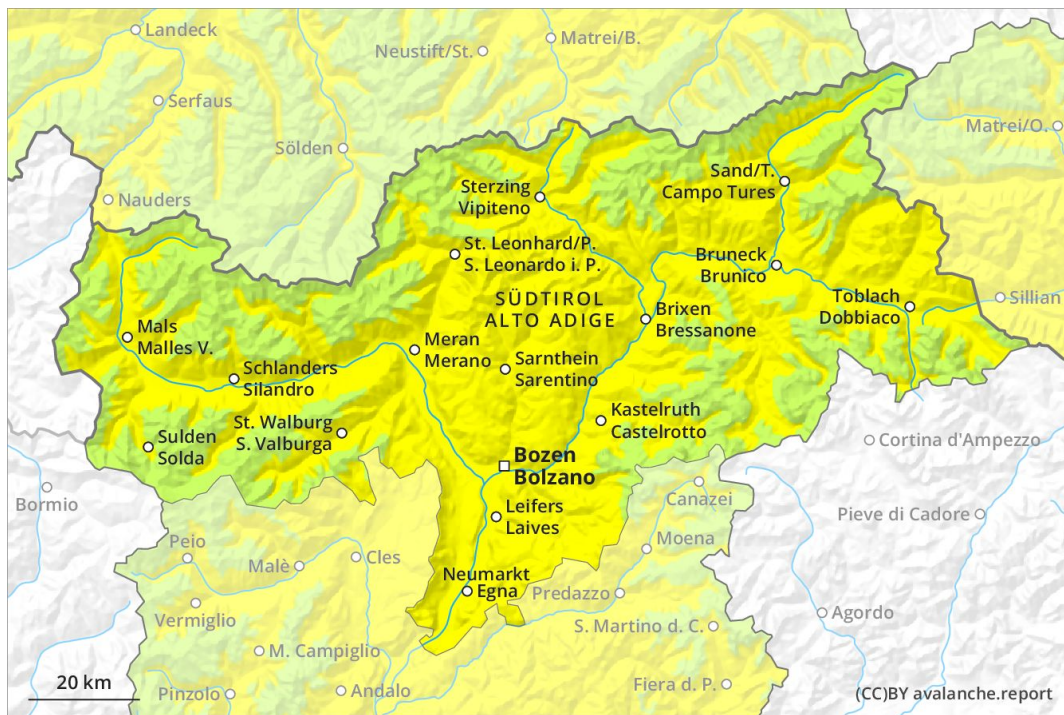


## Mattina



## Pomeriggio



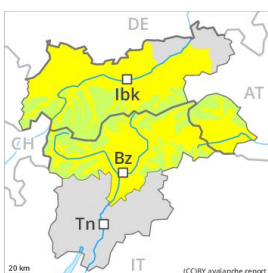
## Grado Pericolo 2 - Moderato

**AM:**

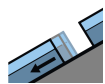


**Tendenza: Pericolo valanghe stabile** →  
 per Venerdì il 10.04.2020

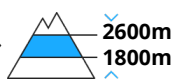
**PM:**



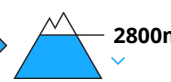
**Tendenza: Pericolo valanghe stabile** →  
 per Venerdì il 10.04.2020



Valanghe di  
 slittamento



Neve  
 bagnata



Con il rialzo termico e l'irradiazione solare diurni, leggero aumento del pericolo di valanghe. Alle quote di bassa e media montagna praticamente non c'è neve.

Attualmente il servizio di previsione valanghe dispone di informazioni limitate dal territorio.

Mattino e mattinata: Debole pericolo di valanghe.

Mezzogiorno e pomeriggio: Con il rialzo termico e l'irradiazione solare diurni, leggero aumento del pericolo di valanghe. La principale fonte di pericolo è costituita da valanghe per scivolamento di neve e colate bagnate. I punti pericolosi si trovano soprattutto sui pendii solegggiati molto ripidi al di sotto dei 2800 m circa. Questi punti sono piuttosto rari e facili da individuare.

Inoltre sussiste un "debole" pericolo (grado 1) di valanghe di neve a lastroni asciutti. Ciò soprattutto sui pendii ombreggiati ripidi estremi al di sopra dei 2400 m circa. Le valanghe sono di dimensioni piuttosto piccole e distaccabili in seguito a un forte sovraccarico.

## Manto nevoso

**Situazione tipo**

st 2: valanga per scivolamento di neve

st 10: situazione primaverile

La superficie del manto nevoso si è rigelata ed è portante si ammorbidirà nel corso della giornata. Ciò soprattutto sui pendii solegggiati.

Sui pendii ombreggiati, all'interno del manto di neve vecchia si trovano, a livello molto isolato, strati fragili, soprattutto al di sopra dei 2400 m circa nelle zone scarsamente innevate.

Alle quote di media montagna praticamente non c'è neve. A bassa quota non c'è neve.

## Tendenza

Con il rialzo termico e l'irradiazione solare diurni, aumento del pericolo di valanghe per scivolamento di



neve e colate.