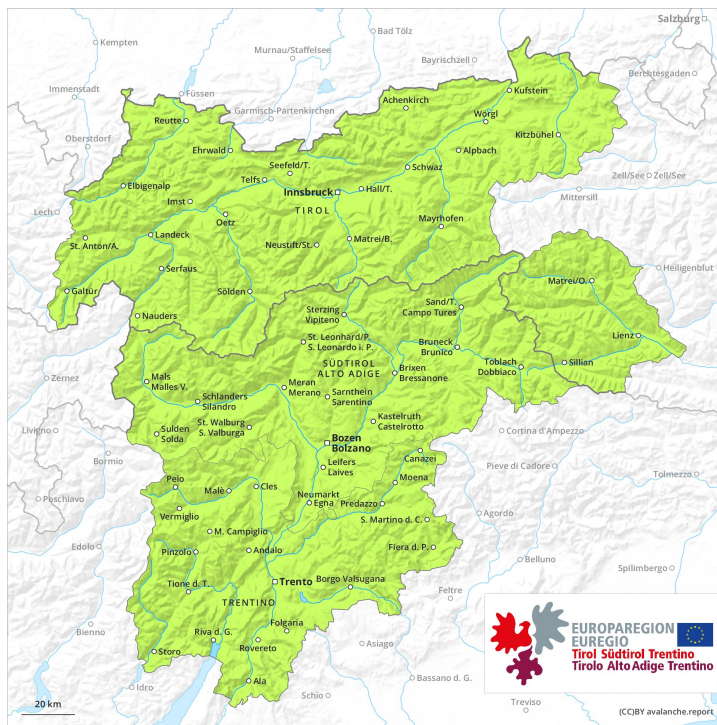
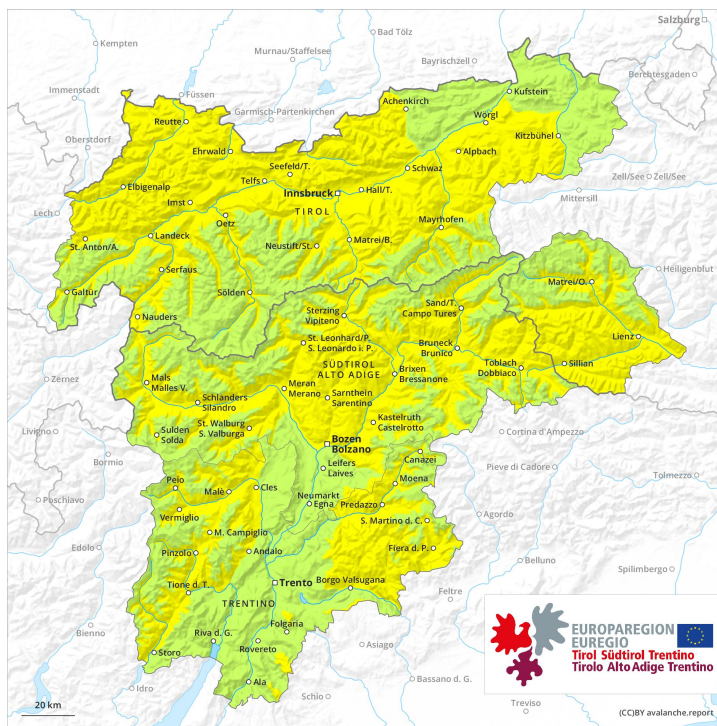




Mattina



Pomeriggio



Grado Pericolo 2 - Moderato

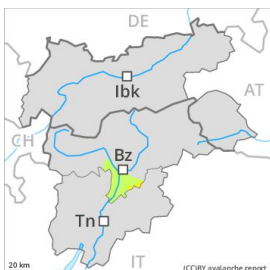
AM:



Tendenza: Pericolo valanghe stabile →

per Lunedì il 13.04.2020

PM:



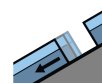
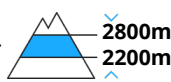
2200m

Tendenza: Pericolo valanghe stabile →

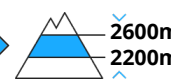
per Lunedì il 13.04.2020



Neve bagnata



Valanghe di slittamento



Nel corso della giornata aumento del pericolo di valanghe per scivolamento di neve e colate bagnate.

Attualmente il servizio di previsione valanghe dispone di informazioni limitate dal territorio.

Mattino e mattinata: Debole pericolo di valanghe.

Mezzogiorno e pomeriggio: Con il rialzo termico e l'irradiazione solare diurni, leggero aumento del pericolo di valanghe per scivolamento di neve e colate bagnate. I punti pericolosi si trovano soprattutto sui pendii soleggiati molto ripidi al di sotto dei 2800 m circa, ma a livello isolato anche sui pendii ombreggiati ripidi estremi.

Inoltre sussiste un "debole" pericolo (grado 1) di valanghe di neve a lastroni asciutti. Ciò soprattutto sui pendii ombreggiati ripidi estremi al di sopra dei 2400 m circa. Le valanghe sono solo di piccole dimensioni e solo distaccabili in seguito a un forte sovraccarico.

Manto nevoso

Situazione tipo

st 2: valanga per scivolamento di neve

st 10: situazione primaverile

Notte in molte regioni serena. La superficie del manto nevoso si è rigelata ed è portante e si ammorbidirà già al mattino. Ciò soprattutto sui pendii soleggiati.

Sui pendii ombreggiati, all'interno del manto di neve vecchia si trovano, a livello molto isolato, strati fragili, soprattutto al di sopra dei 2400 m circa nelle zone scarsamente innevate.

Al di sotto dei 1700 m circa non c'è neve.

Tendenza

Notte per lo più coperta: Anche durante la mattinata saranno possibili isolate valanghe per scivolamento di neve e colate umide.

Grado Pericolo 2 - Moderato

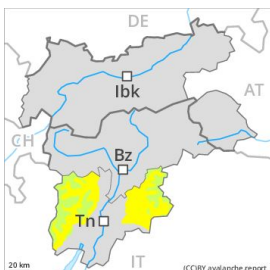
AM:



Tendenza: Pericolo valanghe stabile →

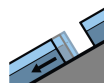
per Lunedì il 13.04.2020

PM:

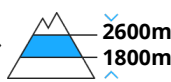


Tendenza: Pericolo valanghe stabile →

per Lunedì il 13.04.2020



Valanghe di slittamento



Neve bagnata



Con il rialzo termico e l'irradiazione solare diurni, leggero aumento del pericolo di valanghe. Alle quote di bassa e media montagna c'è solo poca neve.

Attualmente il servizio di previsione valanghe dispone di informazioni limitate dal territorio. Al mattino le condizioni valanghive sono favorevoli. Con il rialzo termico e l'irradiazione solare diurni, progressivo aumento del pericolo di valanghe. La principale fonte di pericolo è costituita da valanghe per scivolamento di neve e colate bagnate. I punti pericolosi si trovano soprattutto nelle basi di pareti rocciose come pure sui pendii soleggiati ripidi al di sotto dei 2800 m circa, ma a livello isolato anche sui pendii ombreggiati al di sotto dei 2200 m circa.

Dai bacini di alimentazione non ancora scaricati, sono possibili valanghe umide e bagnate, che a livello isolato possono raggiungere grandi dimensioni.

Manto nevoso

Situazione tipo

st 10: situazione primaverile

Il manto di neve vecchia è ben consolidato a livello generale. La superficie del manto nevoso riuscirà a rigelarsi e a essere portante solo ad alta quota e si ammorbidirà nel corso della giornata.

Sui pendii ombreggiati, all'interno del manto di neve vecchia si trovano, a livello molto isolato, strati fragili, soprattutto al di sopra dei 2400 m circa nelle zone scarsamente innevate.

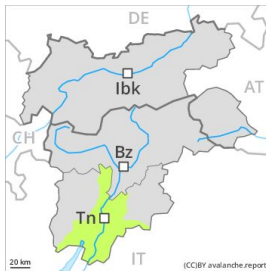
Alle quote di bassa e media montagna c'è solo poca neve.

Tendenza

Notte per lo più coperta: Il pericolo di valanghe umide e bagnate aumenterà già al mattino.

Grado Pericolo 2 - Moderato

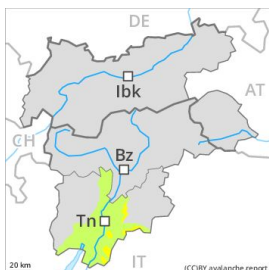
AM:



Tendenza: Pericolo valanghe stabile →

per Lunedì il 13.04.2020

PM:

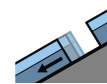


Tendenza: Pericolo valanghe stabile →

per Lunedì il 13.04.2020



Neve bagnata



Valanghe di slittamento



Linea del bosco

Alle quote di bassa e media montagna praticamente non c'è neve. Con il rialzo termico e l'irradiazione solare diurni, provvisorio aumento del pericolo di valanghe umide e bagnate.

Attualmente il servizio di previsione valanghe dispone di informazioni limitate dal territorio.

Al mattino le condizioni valanghive sono favorevoli. Con il rialzo termico e l'irradiazione solare diurni, progressivo aumento del pericolo. La principale fonte di pericolo è costituita da valanghe per scivolamento di neve e colate bagnate. I punti pericolosi si trovano soprattutto sui pendii ombreggiati ripidi al di sopra dei 2000 m circa, come pure nelle zone in prossimità delle creste, nei canali e nelle conche.

Manto nevoso

Situazione tipo

st 10: situazione primaverile

L'irraggiamento notturno è stato fortemente limitato. La superficie del manto nevoso riuscirà a rigelarsi e a essere portante solo ad alta quota e si ammorbidirà rapidamente. Principalmente sui pendii ombreggiati molto ripidi, all'interno del manto di neve vecchia si trovano, a livello isolato, strati fragili instabili. Al di sotto dei 1700 m circa praticamente non c'è neve.

Tendenza

Notte per lo più coperta: Il pericolo di valanghe umide e bagnate sussiste già al mattino.

Grado Pericolo 2 - Moderato

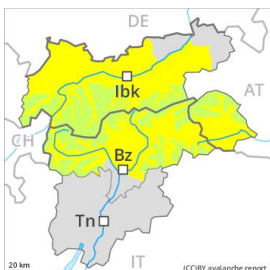
AM:



Tendenza: Pericolo valanghe stabile →

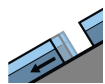
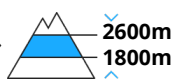
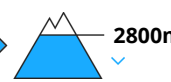
per Lunedì il 13.04.2020

PM:



Tendenza: Pericolo valanghe stabile →

per Lunedì il 13.04.2020

Valanghe di
slittamentoNeve
bagnata

Con il rialzo termico e l'irradiazione solare diurni, aumento del pericolo di valanghe bagnate e per scivolamento di neve.

Attualmente il servizio di previsione valanghe dispone di informazioni limitate dal territorio.

Mattino e mattinata: Debole pericolo di valanghe.

Mezzogiorno e pomeriggio: Con il rialzo termico e l'irradiazione solare diurni, leggero aumento del pericolo di valanghe. La principale fonte di pericolo è costituita da valanghe per scivolamento di neve e colate bagnate. I punti pericolosi si trovano soprattutto sui pendii soleggiati molto ripidi al di sotto dei 2800 m circa, ma a livello isolato anche sui pendii ombreggiati ripidi estremi al di sotto dei 2200 m circa.

Inoltre sussiste un "debole" pericolo (grado 1) di valanghe di neve a lastroni asciutti. Ciò soprattutto sui pendii ombreggiati ripidi estremi al di sopra dei 2400 m circa. Le valanghe sono di dimensioni piuttosto piccole e solo distaccabili in seguito a un forte sovraccarico.

Manto nevoso

Situazione tipo

st 2: valanga per scivolamento di neve

st 10: situazione primaverile

Notte in molte regioni serena. La superficie del manto nevoso si è rigelata ed è portante e si ammorbidirà già al mattino. Ciò soprattutto sui pendii soleggiati.

Sui pendii ombreggiati, all'interno del manto di neve vecchia si trovano, a livello molto isolato, strati fragili, soprattutto al di sopra dei 2400 m circa nelle zone scarsamente innevate.

Alle quote di media montagna praticamente non c'è neve. A bassa quota non c'è neve.

Tendenza

Notte per lo più coperta: Anche durante la mattinata saranno possibili isolate valanghe per scivolamento di neve e colate umide.



Grado Pericolo 1 - Debole



Tendenza: Pericolo valanghe stabile →
per Lunedì il 13.04.2020

Con il rialzo termico e l'irradiazione solare diurni, leggero aumento del pericolo di valanghe. Alle quote di bassa e media montagna praticamente non c'è neve.

Attualmente il servizio di previsione valanghe dispone di informazioni limitate dal territorio.

In molti punti debole pericolo di valanghe.

Mezzogiorno e pomeriggio: Con il rialzo termico e l'irradiazione solare diurni, leggero aumento del pericolo di valanghe. La principale fonte di pericolo è costituita da colate umide. Isolati punti pericolosi si trovano soprattutto sui pendii soleggiati ripidi estremi ad alta quota.

Manto nevoso

La superficie del manto nevoso si è rigelata ed è portante e si ammorbidirà più rapidamente del giorno precedente. Ciò soprattutto sui pendii soleggiati.

Il manto di neve vecchia è stabile a livello generale. Alle quote di media montagna praticamente non c'è neve. A bassa quota non c'è neve.

Tendenza

Con il rialzo termico e l'irradiazione solare diurni, leggero aumento del pericolo di colate umide.