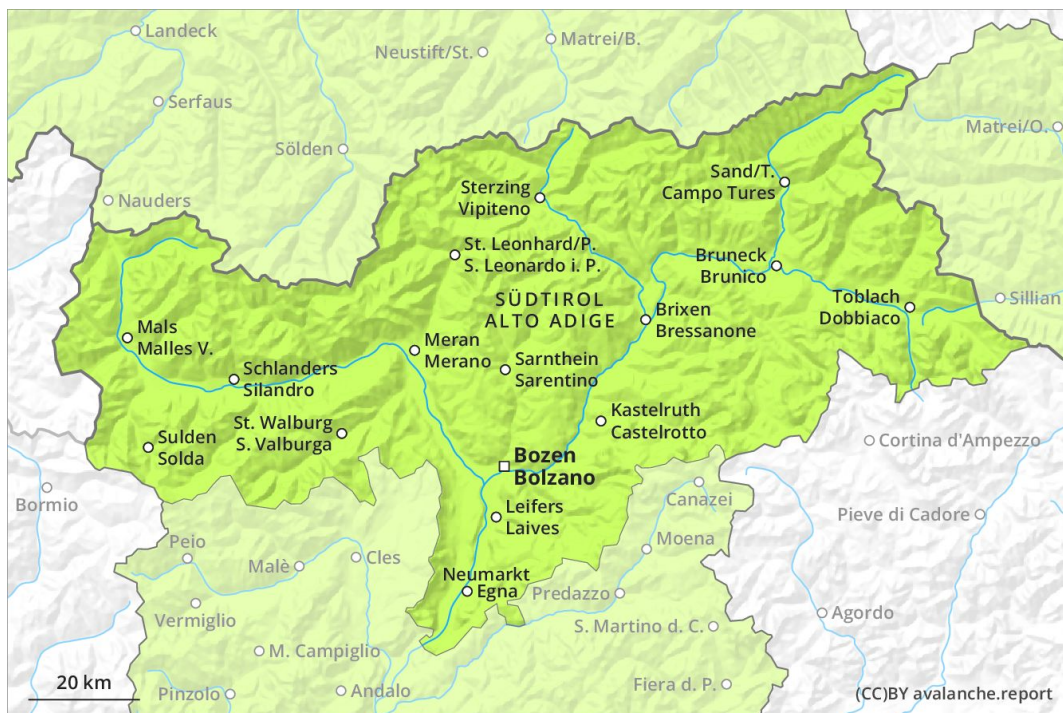
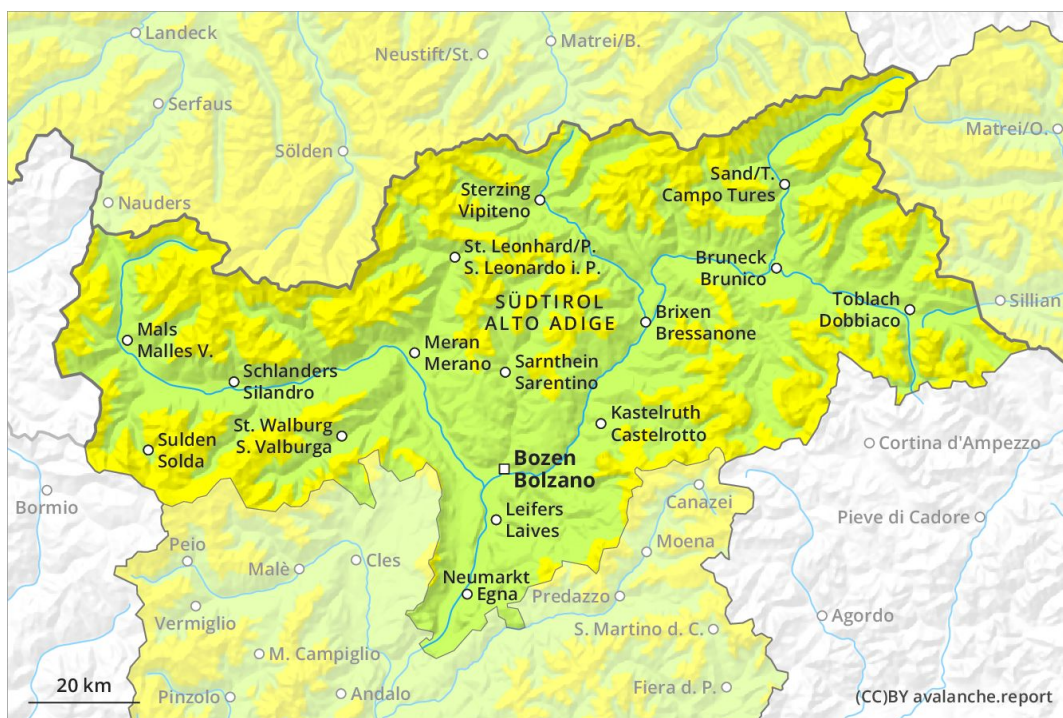


Mattina



Pomeriggio



Grado Pericolo 2 - Moderato

AM:



Tendenza: Pericolo valanghe stabile →
 per Domenica il 19.04.2020

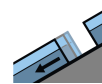
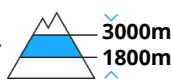
PM:



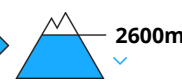
Tendenza: Pericolo valanghe stabile →
 per Domenica il 19.04.2020



Neve bagnata



Valanghe di slittamento



Il pericolo di valanghe bagnate e per scivolamento di neve aumenterà rapidamente nel corso della giornata.

Attualmente il servizio di previsione valanghe dispone di informazioni limitate dal territorio.

La principale fonte di pericolo è costituita da valanghe bagnate e per scivolamento di neve. I punti pericolosi si trovano soprattutto sui pendii ripidi esposti da nord est a sud sino a nord ovest al di sotto dei 3000 m circa come pure sui pendii ripidi esposti a nord al di sotto dei 2400 m circa. Le valanghe bagnate possono trascinare il manto nevoso saturo d'acqua e avanzare sino all'aperta campagna. Dai bacini di alimentazione non ancora scaricati le valanghe possono a livello isolato raggiungere dimensioni grandi. Inoltre sussiste un "debole" pericolo (grado 1) di valanghe di neve a lastroni asciutti. Ciò soprattutto sui pendii ombreggiati ripidi estremi al di sopra dei 2500 m circa. Le valanghe sono di dimensioni piuttosto piccole e per lo più solo distaccabili in seguito a un forte sovraccarico.

Manto nevoso

Situazione tipo

st 10: situazione primaverile

st 2: valanga per scivolamento di neve

L'irraggiamento notturno sarà piuttosto buono. La superficie del manto nevoso riuscirà a rigelarsi e a essere portante solo ad alta quota e si ammorbidirà già al mattino. Sui pendii ombreggiati, negli strati profondi del manto di neve vecchia si trovano isolati strati fragili, soprattutto al di sopra dei 2400 m circa nelle zone scarsamente innevate. A bassa quota non c'è neve.

Pomeriggio: Piogge a livello locale, soprattutto nelle regioni settentrionali.

Tendenza

Con il rialzo termico e l'irradiazione solare diurni, aumento del pericolo di valanghe.