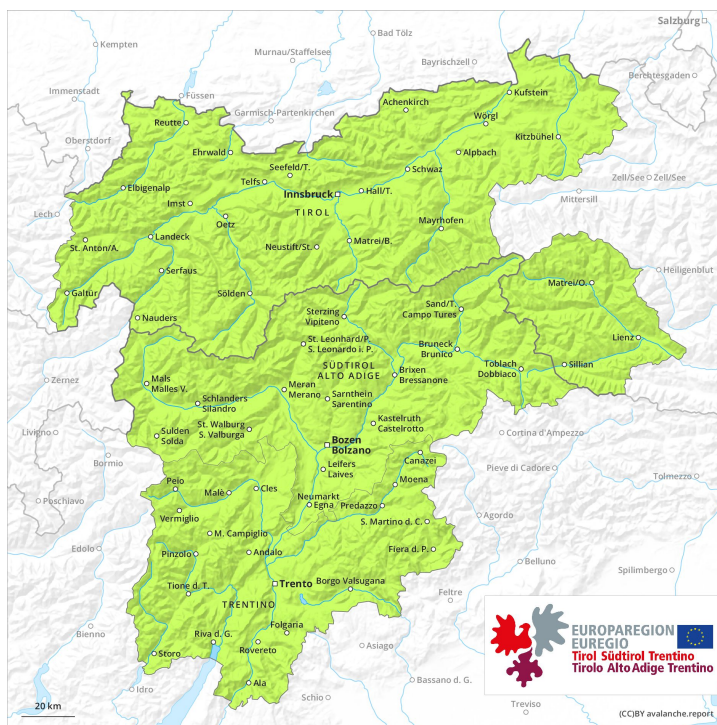
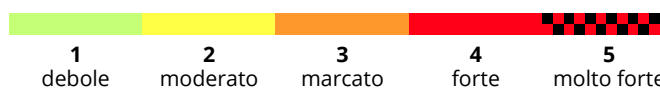
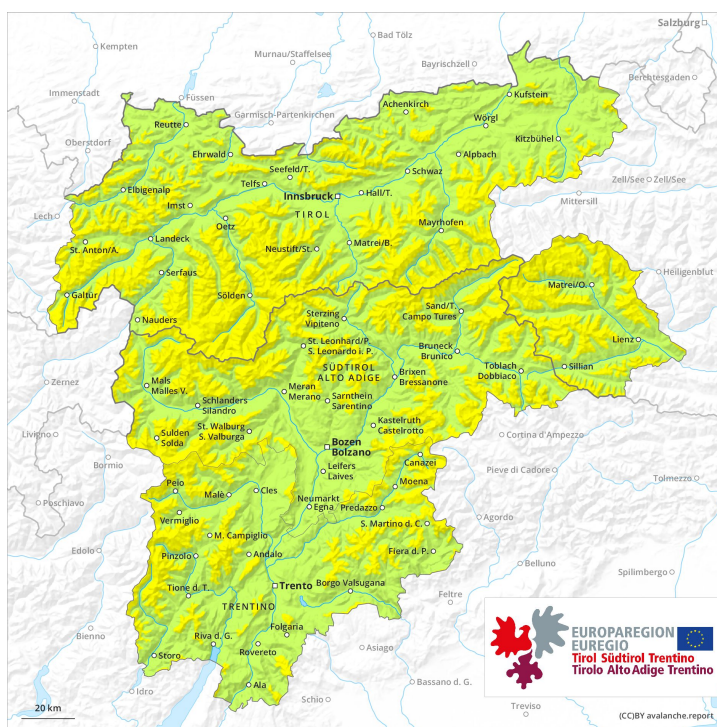




Mattina



Pomeriggio



Grado Pericolo 2 - Moderato

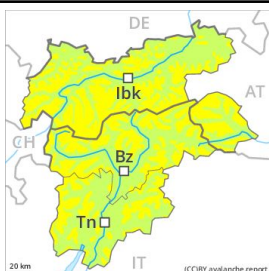
AM:



Tendenza: Pericolo valanghe stabile →

per Giovedì il 23.04.2020

PM:

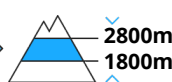


Tendenza: Pericolo valanghe stabile →

per Giovedì il 23.04.2020



Neve bagnata



Il pericolo di valanghe bagnate aumenterà nel corso della giornata e raggiungerà il grado 2 "moderato".

Attualmente il servizio di previsione valanghe dispone di informazioni limitate dal territorio. La principale fonte di pericolo è costituita da valanghe bagnate. Con il rialzo termico e l'irradiazione solare diurni, la probabilità di distacco di valanghe bagnate aumenterà progressivamente. I punti pericolosi si trovano soprattutto sui pendii ripidi esposti da ovest a nord sino a est al di sotto dei 2800 m circa. Le valanghe bagnate possono trascinare il manto nevoso saturo d'acqua e avanzare sino all'aperta campagna. Nella zona di deposito praticamente non c'è neve. Altrimenti le valanghe sono sovente solo di piccole dimensioni. Inoltre sono possibili isolate valanghe per scivolamento di neve, principalmente sui pendii ripidi esposti a nord al di sopra dei 2400 m circa.

Manto nevoso

Situazione tipo

st 10: situazione primaverile

st 2: valanga per scivolamento di neve

Prima metà della notte: L'irraggiamento notturno sarà parzialmente ridotto, specialmente nelle regioni occidentali. Seconda metà della notte: L'irraggiamento notturno sarà piuttosto buono. La superficie del manto nevoso riuscirà a rigelarsi e a essere portante e si ammorbidirà nel corso della giornata. Sui pendii ombreggiati ripidi, negli strati profondi del manto di neve vecchia si trovano isolati strati fragili, soprattutto al di sopra dei 2800 m circa nelle zone scarsamente innevate. A bassa quota non c'è neve.

Tendenza

Con il rialzo termico e l'irradiazione solare diurni, aumento del pericolo di valanghe.